

# 市場の安全確保の取組み

市場は、流通の拠点として多くの食材が集積するので、安全確保の要でもあります

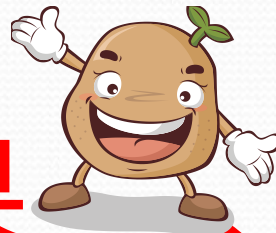
# 福岡市の市場

市内には

**食肉**



**青果**



**鮮魚**

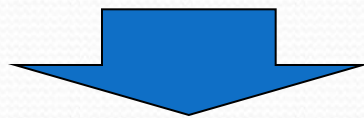


の中央卸売市場があり、現地に検査  
機関を設けて、日夜、目を光らせてい  
ます

**まず、食肉市場から問題です！**

# 食肉市場におけるとちく検査

食肉市場でと畜される牛や豚



食肉衛生検査所のと畜検査員  
(獣医師)により、**全頭検査**

**さて、ここで問題です**

# 質問3

平成27年度、福岡食肉市場で  
と畜検査した牛は



**約2万3千頭**

では、豚は何頭検査したでしょう  
うか？



# 質問3

平成27年度、福岡食肉市場で  
と畜検査された豚の頭数は？

1

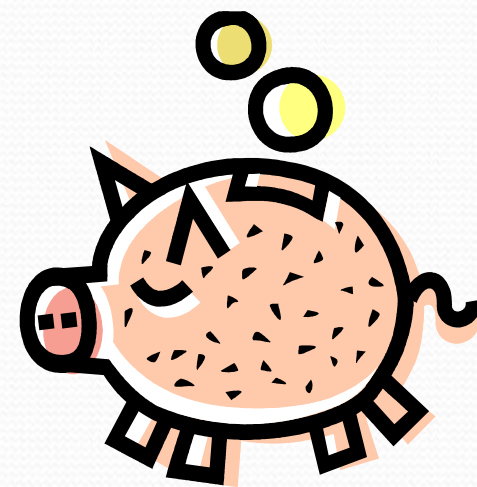
約3万8頭

2

約8万8千頭

3

約13万8千頭



3

約13万8千頭

一日平均、牛は約100頭  
豚は約500頭が食肉に加工されています



# 食肉衛生検査所の取組み

安全な食肉を提供するため、一頭一頭検査します

その他市場内の衛生指導など、市場全体の安全確保に取り組んでいます

詳しくは、別添のパンフレットを！

# とちく場での検査の流れ

## と畜場での検査のながれ

福岡市食肉衛生検査所では安全で衛生的な食肉を提供するため、搬入された全ての家畜について検査員(獣医師)が一头ごとに検査を行っています。

### 生体検査



家畜が生きている状態で視診、聴診、触診や血液検査により病気や異常がないか確認します。

不合格

とさつ禁止

合格

### 解体前検査

解体前に血液性状など異常がないか確認します。

不合格

解体禁止

合格

### 解体後検査

#### 頭部・内臓・枝肉検査



解体された肉や内臓は、全頭について視診、触診による検査を行います。

#### BSE検査



牛についてはBSEの全頭検査を行っています。

要検査

### 精密検査

検査員が追加検査の必要性があると判断した場合、検査室でより詳しい検査(精密検査)を行います。

- ・微生物学検査
- ・病理検査
- ・理化学検査

合格

BSEスクリーニング検査陽性

### BSE確認検査

BSEのスクリーニング検査で陽性の場合、国の機関に確認検査を依頼します。

不合格

廃棄処分

合格

### 検印



全ての検査に合格した枝肉に検印が押され出荷されます。

### 出荷



不合格

廃棄処分(焼却)



# BSE検査

- 平成25年7月1日よりBSE特措法施行規則(※)に基づき、48か月齢超の牛を対象にBSEスクリーニング検査を実施しています。

**福岡市：平成27年度検査数6,772頭(全体の29%)**

- 平成29年2月13日、厚生労働省関係牛海綿状脳症特別措置法施行規則が改正され、健康牛のBSE検査は中止



- 平成29年4月からは、24か月齢超の牛のうち、神経症状のあるもののみ検査

# 食品衛生検査所の取組み

青果市場と鮮魚市場にそれぞれあって、競りにあわせた早朝監視など、監視と検査を両方担当しています



せり直前のマグロ深夜1時頃

# 鮮魚市場の監視の様子



# 鮮魚市場の検査結果

- 生食用鮮魚介類(生うに, 刺身類)等の細菌検査: 89件
- 甲殻類(えび): 細菌検査, 動物用医薬品: 15件
- 養殖魚(マダイ, カンパチ等): PCB・水銀: 36件  
動物用医薬品: 57件
- 貝類(アカガイ, アサリ等): まひ性貝毒: 15件
- フグ(保健所依頼): 魚種鑑別, テトロドトキシン: 14件
- さば: アニサキス: 20件

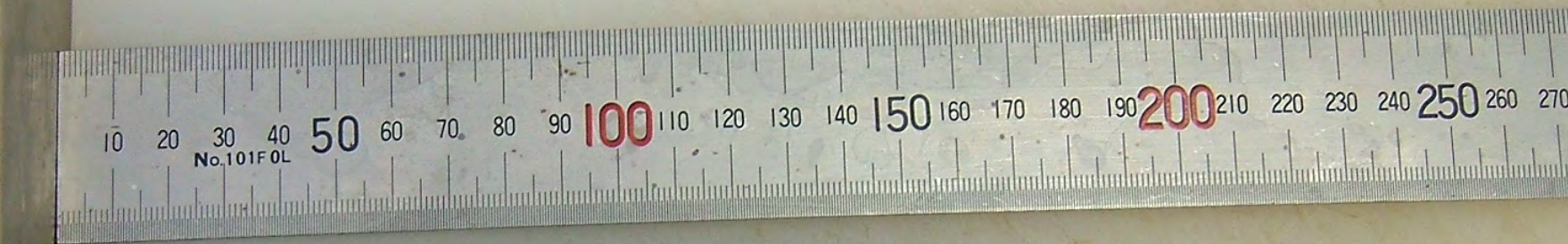
そのほか, 殺菌海水の水質検査や, せり売り場のふき取り検査など











**ベジフルスタジアム！**

**ベジタブル×フルーツ**

**せり⇒競技場⇒スタジアム**

平成27年7月に移転⇒ベジフルスタジアム！

**青果市場編**



な野菜・くだものを食卓

福岡県農林水産部フード化推進課 九州農研機構

C1

A1 A1

C2

C3

3

D2





國青島經濟發展局  
電話: 22777777

國青島經濟發展局  
電話: 22777777

國青島經濟發展局  
電話: 22777777

國青島經濟發展局  
電話: 22777777

777

777

777

777

777

777

777

777

777

777

777

777

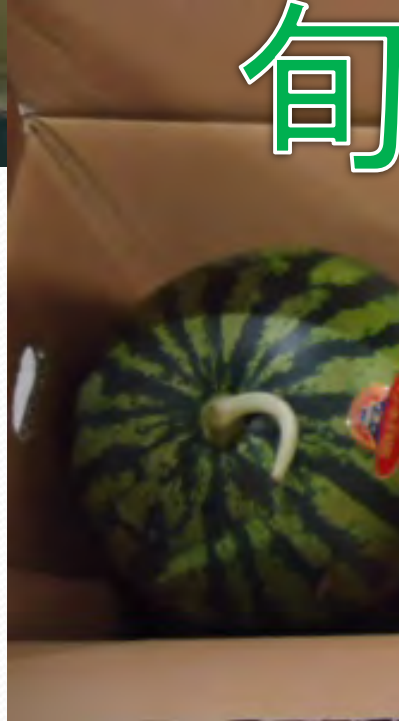
777

777

777



# 旬の野菜や果物





←表示

品温→

