

# 福岡市経済の概況（令和3年9月）関連指標

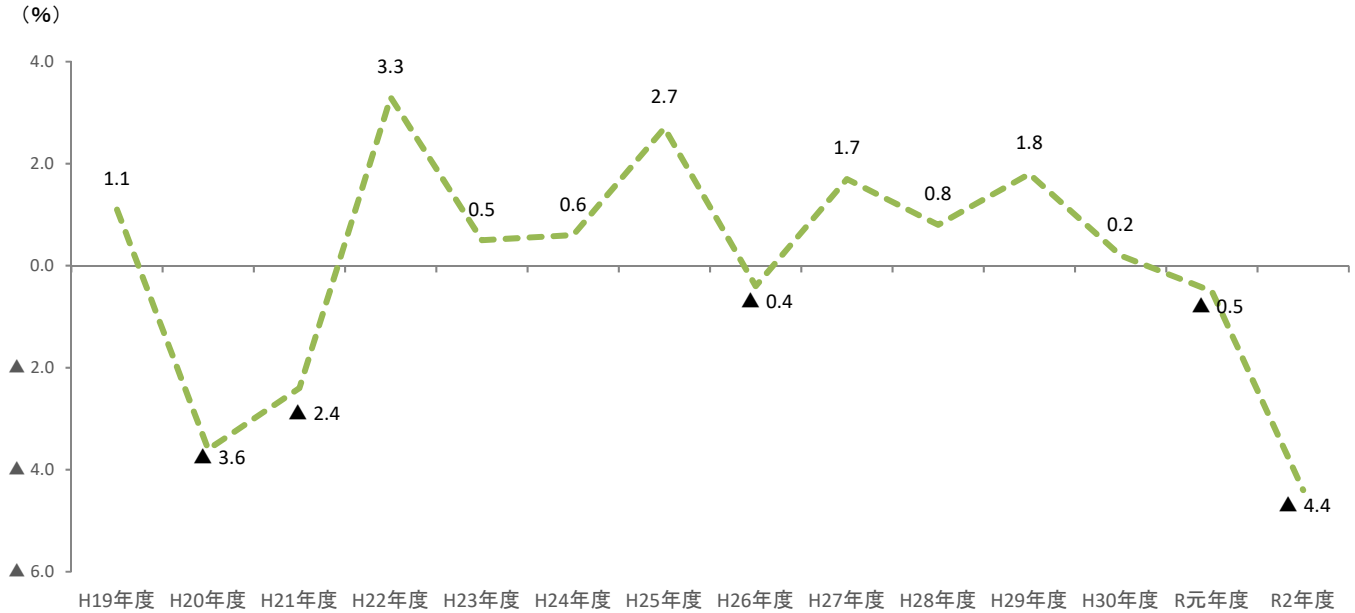
## 1. 国内総生産（福岡市経済の概況：2.（1）市内総生産 関連）

### ■国内総生産（GDP）

＜商工費関連＞

・令和2年度 実質GDP成長率：▲4.4%【図1】

図1 実質GDP成長率の推移（年度）



資料：内閣府「四半期別GDP速報（年次GDP成長率：実質）」

## 2. 福岡地域有効求人倍率（月毎の推移）（福岡市経済の概況：3.（1）雇用動向 関連）

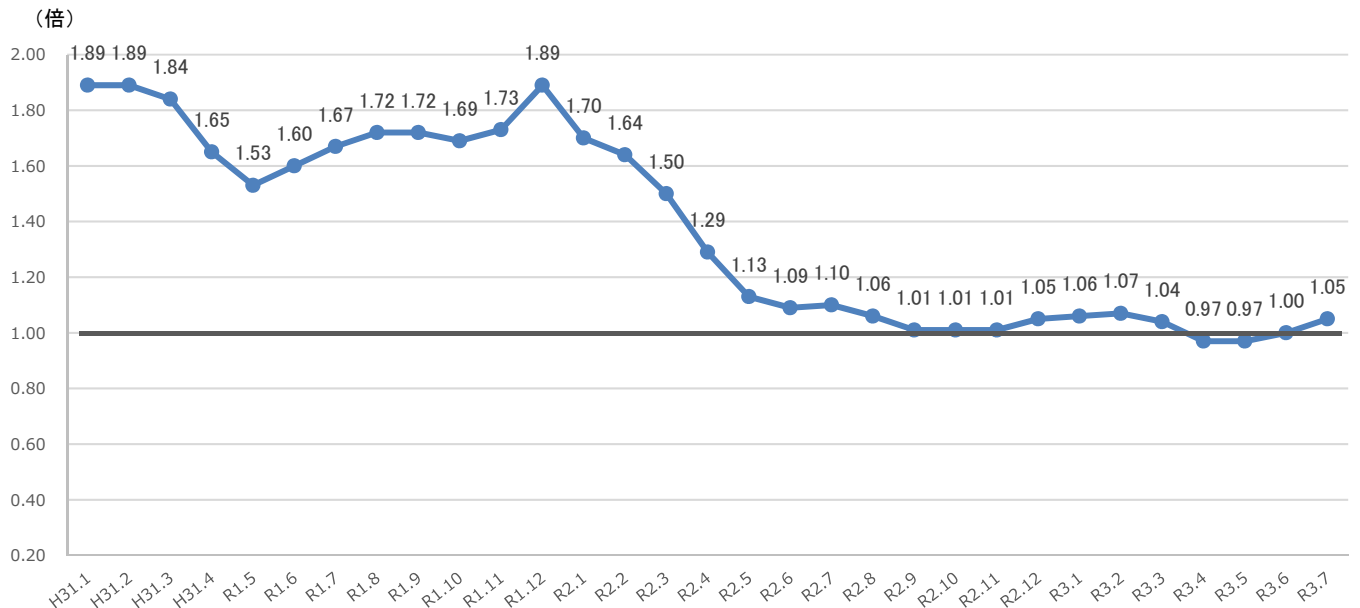
### ■福岡地域の有効求人倍率（原数値）

＜商工費関連＞

・令和3年7月：1.05倍（前年同月比：▲0.05）【図2】

・現下の雇用失業情勢は、求人に改善の動きが見られるものの、厳しさが見られ、新型コロナウイルス感染症が雇用に与える影響に、より一層注視する必要がある。

図2 福岡地域の有効求人倍率の推移（H31.1～R3.7）



資料：福岡労働局「雇用失業情勢」

### 3. 観光関連（福岡市経済の概況：3.（7）入込観光客数 及び（8）観光消費額 関連）

#### ■福岡市の宿泊施設客室稼働率

＜観光費関連＞

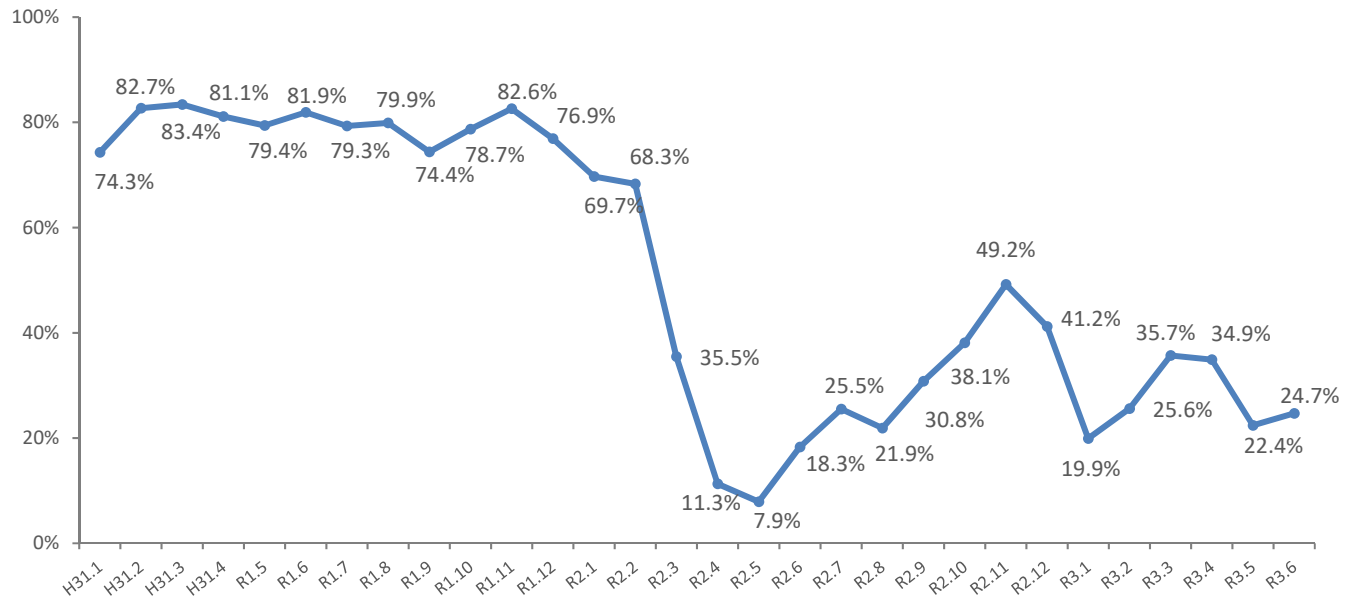
・令和3年6月時点 24.7%【図3】

新型コロナウイルス感染拡大以前は、80%前後で推移していたが、R2.3月頃より大幅に減少。

#### ■全国の日本人国内旅行消費額

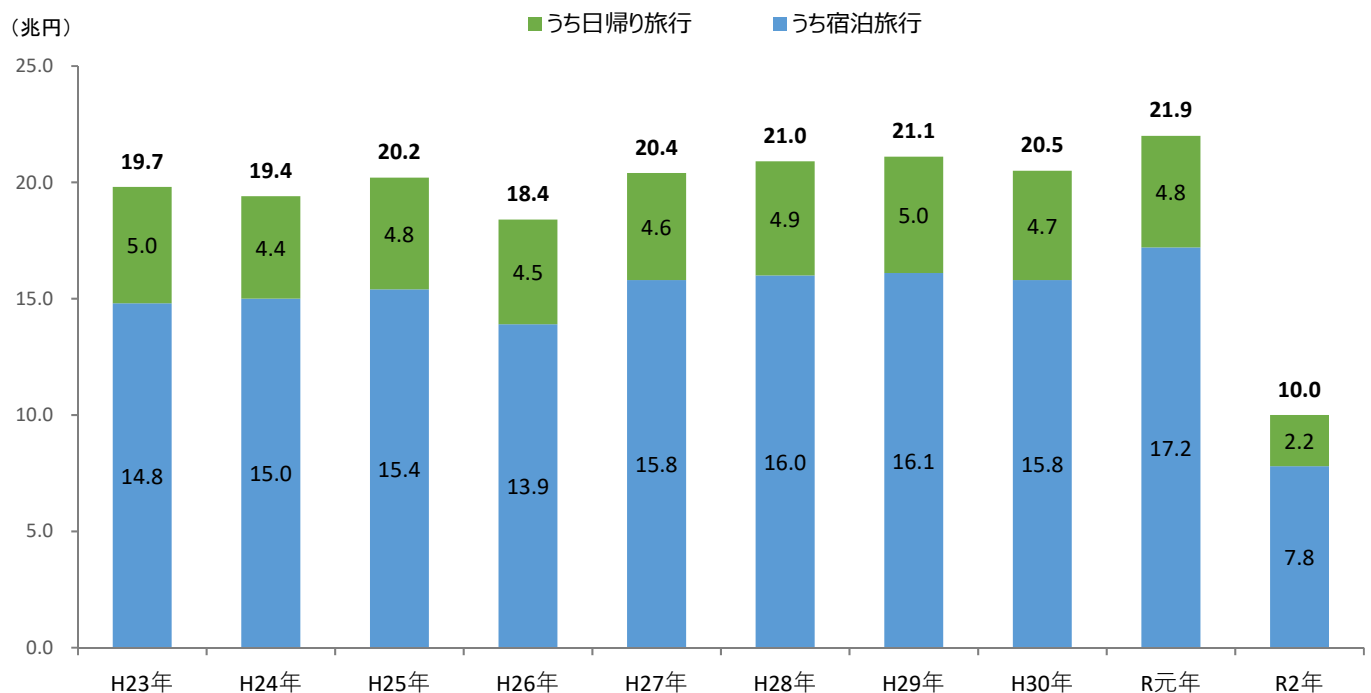
・令和2年は、9兆9,738億円（前年比▲54.5%）【図4】

図3 福岡市の宿泊施設客室稼働率の推移



資料：観光庁「宿泊旅行統計調査(第2次速報)」

図4 全国の日本人国内旅行消費額の推移



資料：観光庁「旅行・観光消費動向調査2020年年間値(確報)」