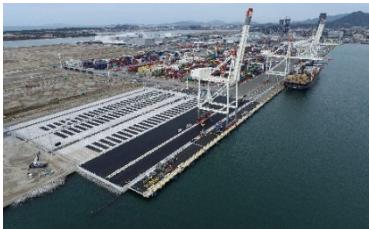


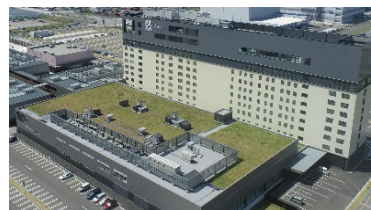
岸壁(-15m)及び背後ヤード
令和3年9月1日供用開始



物流施設
令和2年度 2社操業
令和3年度 2社操業

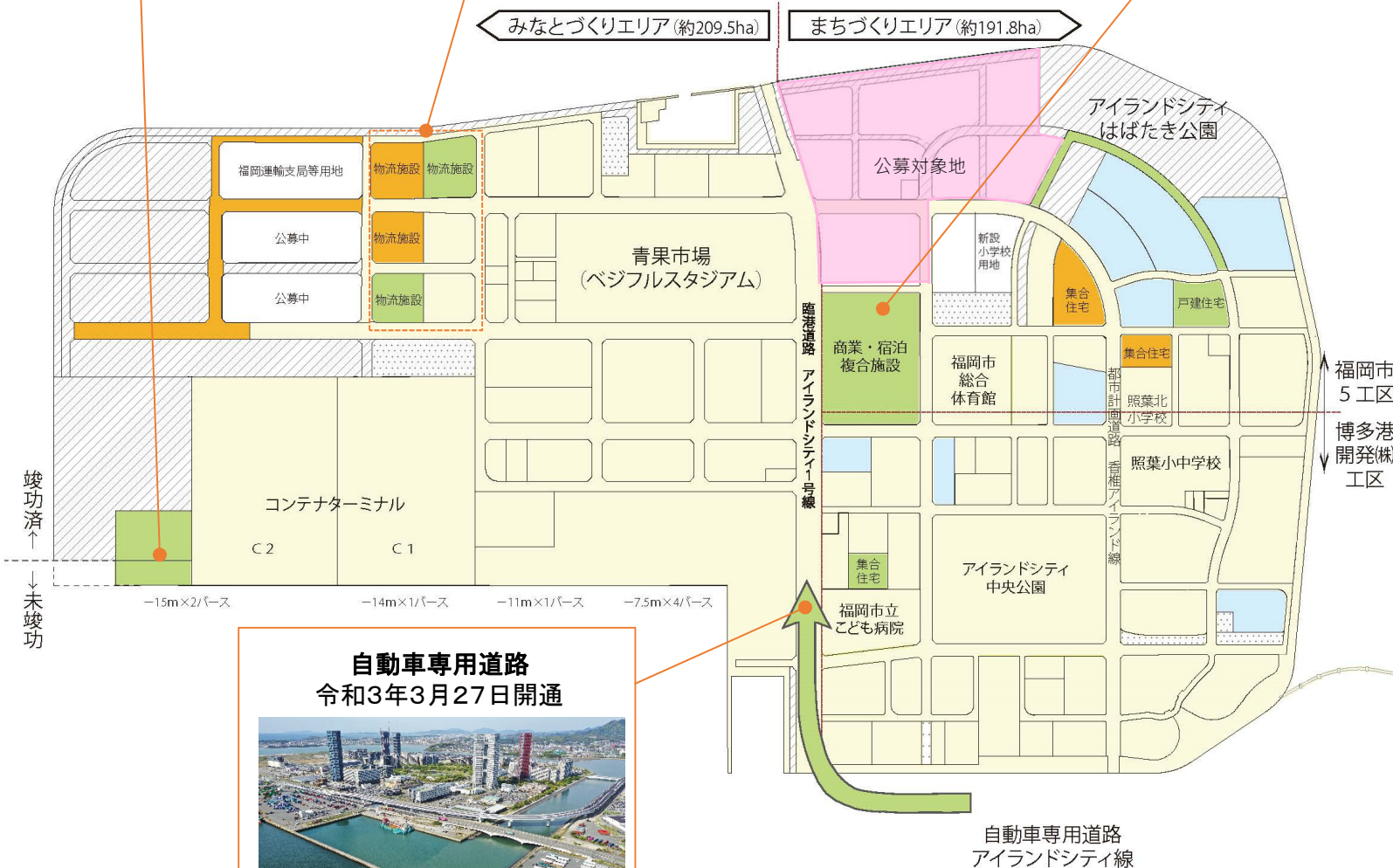


商業・宿泊複合施設
令和2年 開業



【現状データ】

- 埋立りの状況
進捗率 **99.8%**
〔令和3年8月末時点〕
- 土地分譲の進捗状況
進捗率 **77.0%**
〔令和3年8月末時点〕
- 進出事業所数
約 **280**か所
〔令和3年5月末時点〕
- 就業人口
約 **7,800**人
〔令和3年5月末時点〕
- 居住人口・住宅供給戸数
約 **12,600**人
〔令和3年8月末時点〕
約 **5,200**戸
〔令和3年8月末時点〕



自動車専用道路
令和3年3月27日開通



凡 例	
	令和3年度整備・開発完了 (予定含む)
	令和2年度整備・開発完了
	令和元年度までに整備・開発完了※
	分譲済
	暫定利用
	未分譲
	整備中

※事業用定期借地を含む