



ひきこもりに関する相談窓口です。

ご本人やご家族の思い・希望・心配事などをお聞きしながら、心理士や社会福祉士などの専門職がきめ細やかに対応していきます。

また、保健・医療・福祉・労働などの相談機関と連携しながら支援の輪を広げ、ひきこもりについての情報を広く提供する役割も担います。

ご利用できる方

福岡市にお住まいの概ね20歳以上のひきこもり本人やそのご家族など

ひきこもりとは、様々な要因の結果として、社会的参加（義務教育を含む就学、非常勤職を含む就労、家庭外での交遊など）を回避し、原則的には6か月以上にわたって概ね家庭にとどまり続けている状態。
(他者と関わらない形での外出をしている場合も含む)

現在、ひきこもりの状態の成人の方で

- ✿ 社会に出て就労・就学したいと思っているのに自分でも何から始めたら良いのかわからない
 - ✿ 以前働いていたが、対人関係に自信がなく、今後のことを考えると不安
 - ✿ 仕事にも、学校にも行かず毎日家に居る
 - ✿ コミュニケーションの練習をしたいが、友人とは疎遠となり機会がない
- などでお困りの方、ご相談ください。

お話をお聞きする中で、相談員が必要と判断した場合には、他機関をご案内することもあります。

ご利用方法

電話、面接などによる相談をお受けします。相談料は無料です（通話料はかかります）。

電話相談 まずは相談電話で内容をお伺いしています。
相談専用ダイヤル 092-716-3344

(月曜日～金曜日 午前10時～午後5時) ※火曜日は裏面参照

面接相談 予約制（相談専用ダイヤルへお電話下さい）

訪問相談 面接相談を受ける中で、必要に応じて訪問支援を行います。（本人の了解が必要です）

成年グループ STUDIOUS（ステュディオス）

詳細はホームページで確認されるか、相談専用ダイヤルにお問い合わせ下さい（参加をご希望の方には事前面談があります）。

- ✿ 時間帯：午後1時～午後4時 ※活動内容によって時間が異なります。
- 〈毎週〉 ①木曜日グループ
- 〈月1回〉 ②Bグループ
- 〈2カ月に1回〉 ③40代以上のグループ

STUDIOUS（ステュディオス）は、参加者が自分のテンポでゆっくりと過ごす時間です。一緒にお話をしたり、野外活動や会食を通して他者と交流することで、社会不安、対人恐怖を和らげたりする効果があります。
※STUDIOUSの様子や予定表をHPとブログに載せています。
携帯やパソコンで見ることが出来ます。（アドレスは裏面をご参照ください）

フリースペース「と3つこ」

ゆっくりと自由に過ごせるスペースで、自分の趣味や学習の場など自分なりの利用方法をみつけられます。お弁当の持参OKです。
ご利用には、よかよかルームへの登録が必要です。あらかじめお問い合わせ下さい。

お問い合わせは、相談専用ダイヤルにご連絡下さい。

■ 月～金曜日 午前10時～午後5時

開設日時

月～金曜日 午前10時～午後5時

※祝日・年末年始（12/29～1/3）を除く

※第1火曜日のみ 午前12時～午後7時

アクセス

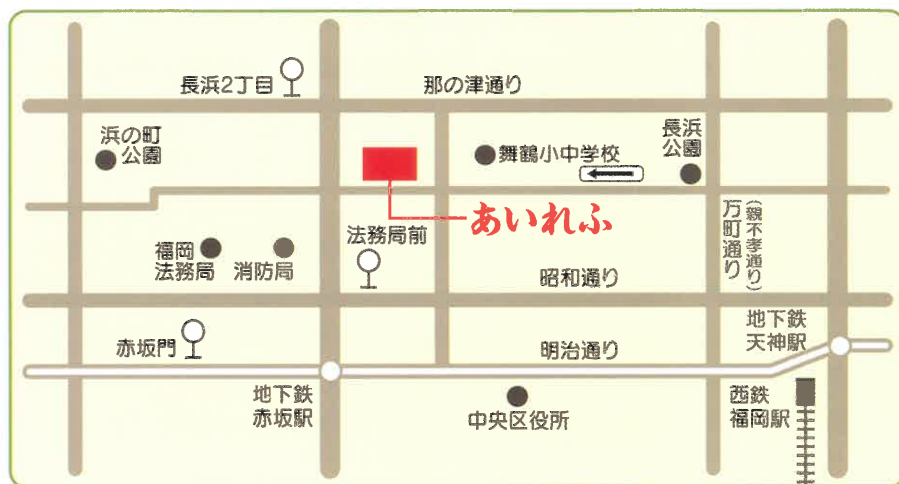
福岡市ひきこもり成年地域支援センター「よかよかルーム」

住所：福岡市中央区舞鶴2-5-1 あいれふ3階

電話：092-716-3344

最寄り駅：西鉄バス「赤坂門」「法務局前」「長浜2丁目」

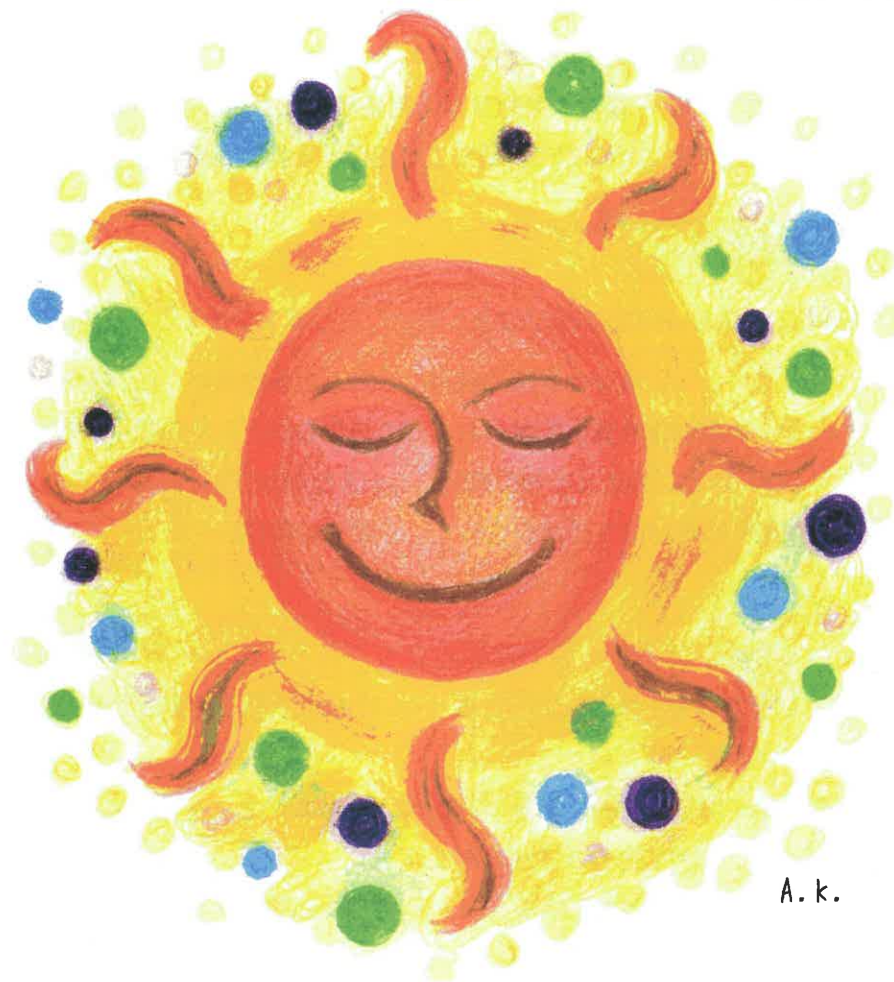
地下鉄「赤坂駅」



よかよかルームのご案内

福岡市ひきこもり成年地域支援センター

令和2年3月末日改訂



A.k.

H・P <http://yokayoka-room.net>

STUDIOUSのブログ：<http://yokayokaroomstudious.blogspot.jp/>

STUDIOUSの予定表：<http://yokayokastudiousschedule.blogspot.jp/>



運営 NPO法人 JACFA
所管 福岡市精神保健福祉センター