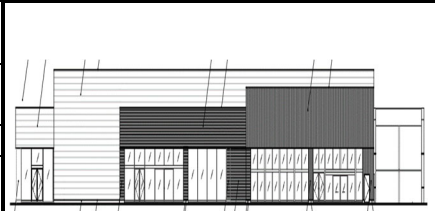


# CASBEE® - 建築(新築) | 評価結果 |

■使用評価マニュアル: CASBEE-建築(新築)2016年版 使用評価ソフト: CASBEE-BD\_NC\_2016(v3.0)

1-1 建物概要		1-2 外観	
建物名称	(仮称)グッデイ姪浜店 改築工事	階数	地上1F
建設地	福岡県福岡市西区姪の浜2丁目38-5	構造	S造
用途地域	法第22条区域、下水道処理区域内	平均居住人員	1,020 人
地域区分	7地域	年間使用時間	4,015 時間/年(想定値)
建物用途	物販店	評価の段階	実施設計段階評価
竣工年	2022年2月 予定	評価の実施日	2021年6月16日
敷地面積	8,926 m <sup>2</sup>	作成者	柳田
建築面積	4,962 m <sup>2</sup>	確認日	2021年6月16日
延床面積	5,092 m <sup>2</sup>	確認者	園田



### 2-1 建築物の環境効率(BEEランク&チャート)

**BEE = 1.0** ★★★★★

### 2-2 ライフサイクルCO<sub>2</sub>(温暖化影響チャート)

標準計算

このグラフは、LR3中の「地球温暖化への配慮」の内容を、一般的な建物(参照値)と比べたライフサイクルCO<sub>2</sub>排出量の目安で示したものです。

### 2-3 大項目の評価(レーダーチャート)

### 2-4 中項目の評価(バーチャート)

**Q のスコア = 2.7**

#### Q1 室内環境

Q1のスコア = 2.8

#### Q2 サービス性能

Q2のスコア = 3.2

#### Q3 室外環境(敷地内)

Q3のスコア = 2.2

**LR のスコア = 3.3**

#### LR1 エネルギー

LR1のスコア = 3.7

#### LR2 資源・マテリアル

LR2のスコア = 2.8

#### LR3 敷地外環境

LR3のスコア = 3.3

3 設計上の配慮事項		
総合 周囲との調和共生に配慮し、道路沿いに緑地を配する計画とした。		その他
Q1 室内環境 ・F☆☆☆☆建材を使用。 ・全館禁煙とし、施設内空気室環境に配慮。 ・機械換気を採用し、室内換気にも配慮している。	Q2 サービス性能 ・設備系統はメンテナンスを考慮した計画とした。 ・建物外部には視線を遮るような樹木を配置しない等、防犯性に配慮している。	Q3 室外環境(敷地内) ・敷地内に緑地を設け、暑熱環境に配慮した。
LR1 エネルギー ・LED照明を採用し、設備システムの高効率化に配慮している。	LR2 資源・マテリアル ・断熱材は全てノンフロン。	LR3 敷地外環境 ・適切な数の駐車駐輪スペースを計画し、出入口付近での車両の軌跡検討を行い、周辺の交通負荷軽減に配慮した。

■CASBEE: Comprehensive Assessment System for Built Environment Efficiency (建築環境総合性能評価システム)  
 ■Q: Quality (建築物の環境品質)、L: Load (建築物の環境負荷)、LR: Load Reduction (建築物の環境負荷低減性)、BEE: Built Environment Efficiency (建築物の環境効率)  
 ■「ライフサイクルCO<sub>2</sub>」とは、建築物の部材生産・建設から運用、改修、解体廃棄に至る一生の間の二酸化炭素排出量を、建築物の寿命年数で除した年間二酸化炭素排出量のこと  
 ■評価対象のライフサイクルCO<sub>2</sub>排出量は、Q2、LR1、LR2中の建築物の寿命、省エネルギー、省資源などの項目の評価結果から自動的に算出される