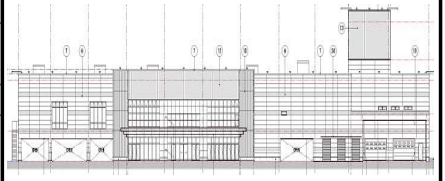


# CASBEE®-建築(新築)

## 評価結果

■使用評価マニュアル: CASBEE-建築(新築)2016年版 使用評価ソフト: CASBEE-BD\_NC\_2016(v2.1)

1-1 建物概要		1-2 外観	
建物名称	(仮称)ケースデンキ博多半道橋店 新築	階数	2
建設地	福岡県福岡市博多区半道橋二丁目	構造	S造
用途地域	工場地域、防火地域指定なし	平均居住人員	200 人
地域区分	7地域	年間使用時間	4,380 時間/年(想定値)
建物用途	物販店,工場,	評価の段階	実施設計段階評価
竣工年	2022年1月 予定	評価の実施日	2021年5月12日
敷地面積	9,121 m <sup>2</sup>	作成者	㈱クリエ
建築面積	5,761 m <sup>2</sup>	確認日	2021年5月13日
延床面積	11,303 m <sup>2</sup>	確認者	㈱クリエ



### 2-1 建築物の環境効率(BEEランク&チャート)

**BEE = 1.0**

S: ★★★★★ A: ★★★★★ B+: ★★★★★ B: ★★★★★ C: ★★★★★

### 2-2 ライフサイクルCO<sub>2</sub>(温暖化影響チャート)

標準計算

30%: ★★★★★ 60%: ★★★★★ 80%: ★★★★★ 100%: ★★★★★ 100%超: ★★★★★

このグラフは、LR3中の「地球温暖化への配慮」の内容を、一般的な建物(参照値)と比べたライフサイクルCO<sub>2</sub>排出量の目安で示したものです

### 2-3 大項目の評価(レーダーチャート)

### 2-4 中項目の評価(バーチャート)

**Q 環境品質** Q のスコア = 2.6

#### Q1 室内環境

Q1のスコア = 3.0

#### Q2 サービス性能

Q2のスコア = 3.3

#### Q3 室外環境(敷地内)

Q3のスコア = 1.7

**LR 環境負荷低減性** LR のスコア = 3.4

#### LR1 エネルギー

LR1のスコア = 3.3

#### LR2 資源・マテリアル

LR2のスコア = 3.4

#### LR3 敷地外環境

LR3のスコア = 3.3

### 3 設計上の配慮事項

総合	その他
<ul style="list-style-type: none"> <li>再生利用が可能な資材を多く採用し環境に配慮</li> <li>エネルギー、資源マテリアルの確保に努めている</li> <li>節水や非再生性資源の使用削減により環境保全に努めた</li> </ul>	
<b>Q1 室内環境</b> ・内装材全てにF☆☆☆☆を採用し、空気質環境に配慮	<b>Q2 サービス性能</b> ・給排水配管に長寿命材を採用 ・節水機器の採用
<b>Q3 室外環境(敷地内)</b> 特になし	
<b>LR1 エネルギー</b> ・LED照明等の高効率設備機器を採用	<b>LR2 資源・マテリアル</b> ・水栓器具の過半に節水仕様を採用 ・グリーン購入法における特定調達品目やエコマーク商品を多く採用し、非再生性資源の使用削減に努めた
	<b>LR3 敷地外環境</b> ・適切な駐車駐輪施設を設置や複数出入口の計画により周辺道路への渋滞緩和へ配慮

■CASBEE: Comprehensive Assessment System for Built Environment Efficiency (建築環境総合性能評価システム)  
 ■Q: Quality (建築物の環境品質)、L: Load (建築物の環境負荷)、LR: Load Reduction (建築物の環境負荷低減性)、BEE: Built Environment Efficiency (建築物の環境効率)  
 ■「ライフサイクルCO<sub>2</sub>」とは、建築物の部材生産・建設から運用、改修、解体廃棄に至る一生の間の二酸化炭素排出量を、建築物の寿命年数で除した年間二酸化炭素排出量のこと  
 ■評価対象のライフサイクルCO<sub>2</sub>排出量は、Q2、LR1、LR2中の建築物の寿命、省エネルギー、省資源などの項目の評価結果から自動的に算出される