

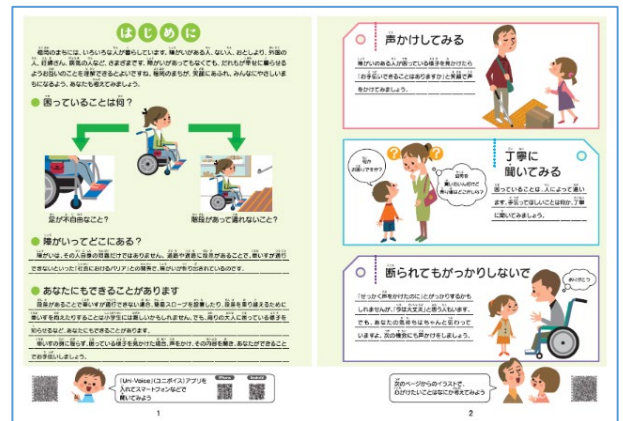
令和3年8月27日
保健福祉局障がい者支援課

障がい者差別解消児童向けリーフレット「障がいについて考えてみよう」の配付について

福岡市では、児童向けに障がい理解や障がいのある方に対する合理的配慮等について分かりやすく理解し、考えてもらうため、附属機関である「福岡市障がい者差別解消推進会議」の意見を伺いながら啓発リーフレットを作成し、小学校に配付しましたのでお知らせします。

記

- 1 リーフレットの名称
障がいについて考えてみよう
- 2 リーフレット
別添のとおり
- 3 学校での活用方法について



主に小学校4年生で実施する、身の回りの福祉の現状と問題を考える学習（例：車いす体験や障がい当事者の話を聞くなど）において、教材等としての活用を予定しています。

【問い合わせ先】

保健福祉局障がい者支援課 奥田、赤坂

TEL 711-4985（内線 2083） FAX 711-4818



福岡市では、人生100年時代の到来を見据え、誰もが心身ともに健康で自分らしく暮らせる持続可能なまちを目指すプロジェクト『福岡100』を進めております。

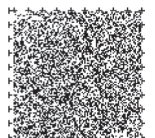


現在進行中の『福岡100』
アクションはこちら



あなたにもできることがあります

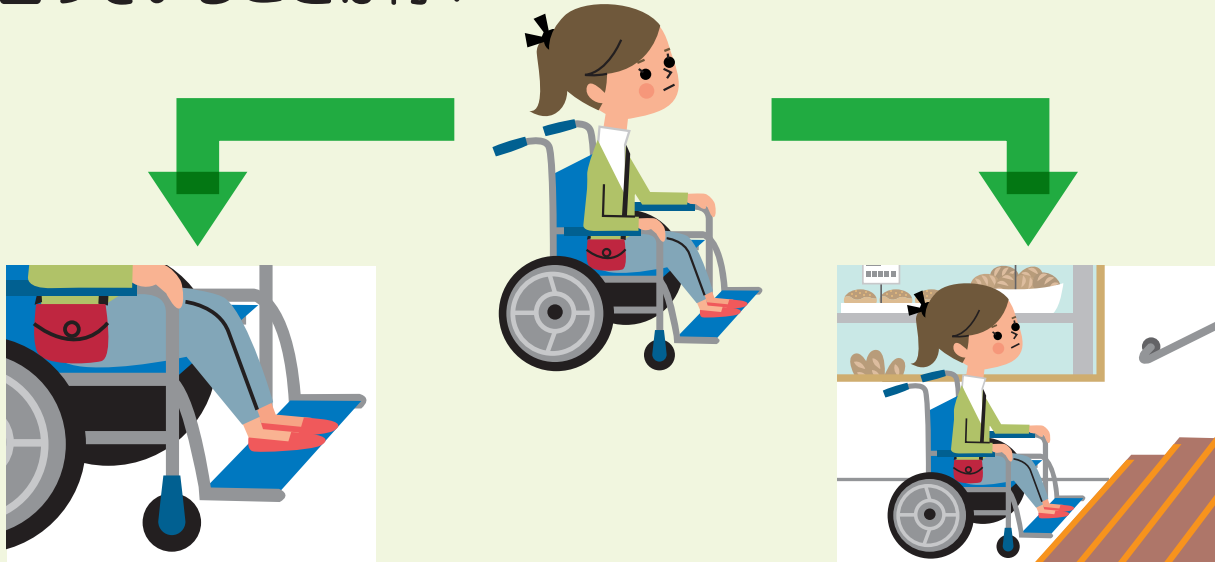
各ページにある四角の2次元コードは「音声コード」。
 内容を読み上げてくれるので、目が不自由な人も書いてあることがわかります。
 位置を示すために切り込みを入れています。使い方は1ページを見てね。



はじめに

福岡のまちには、いろいろな人が暮らしています。障がいがある人、ない人、おとしより、外国の人、妊婦さん、病気の人など、さまざまです。障がいがあってもなくても、だれもが幸せに暮らせるようお互いのことを理解できるとよいですね。福岡のまちが、笑顔にあふれ、みんなにやさしいまちになるよう、あなたも考えてみましょう。

● 困っていることは何？



あし ふじ ゆう
足が不自由なこと？

かい だん とお
階段があって通れないこと？

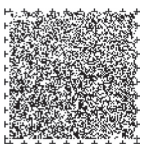
● 障がいってどこにある？

障がいは、その人自身の問題だけではありません。道路や通路に段差があることで、車いすが通行できないといった「社会におけるバリア」との関係で、障がいを作り出されているのです。

● あなたにもできることがあります

段差があることで車いすが通行できない場合、簡易スロープを設置したり、段差を乗り越えるために車いすを抱えたりすることは小学生には難しいかもしれません。でも、周りの大人に困っている様子を知らせるなど、あなたにもできることがあります。

車いすの例に限らず、困っている様子を見かけた場合、声をかけ、その内容を聞き、あなたができるところでお手伝いしましょう。



「Uni-Voice」(ユニボイス)アプリを
入れてスマートフォンなどで
聞いてみよう

iPhone



Android





声かけしてみる

しょう ひと こま ようす み
障がいのある人が困っている様子を見かけたら
てつだ えがお こえ
「お手伝いできることはありますか」と笑顔で声
をかけてみましょう。



なに
何か
こま
お困りですか？



きつぷ
切符を
か
買いたんだけど
うば
売り場はどこかしら？

丁寧に 聞いてみる

こま 困っていることは、ひと ちが
てつだ ていねい
ます。手伝ってほしいことは何か、丁寧
きに聞いてみましょう。

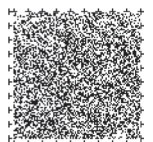
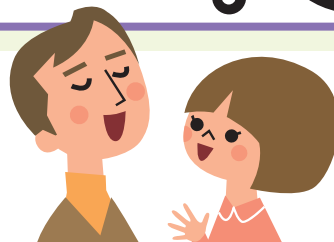


断られてもがっかりしないで

こえ
「せっかく声をかけたのに」とがっかりするかも
しれませんが、いま だいじょうぶ おも ひと
でも、あなたの気持ちはちゃんと伝わって
いますよ。つぎ きかい こえ
次の機会にも声かけをしましょう。

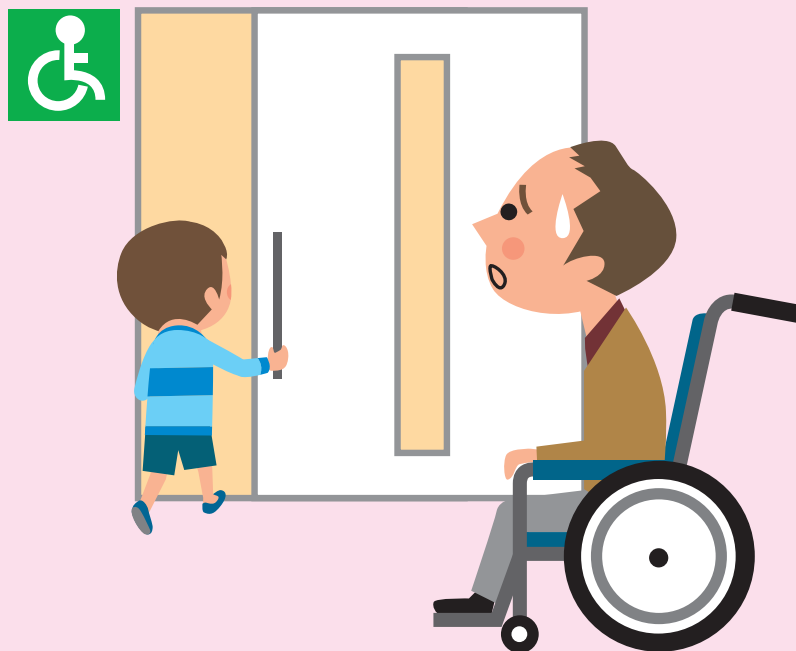


つぎ
次のページからのイラストで、
こころ
心がけたいことはなにか考えてみよう

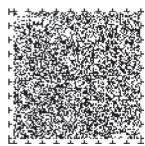
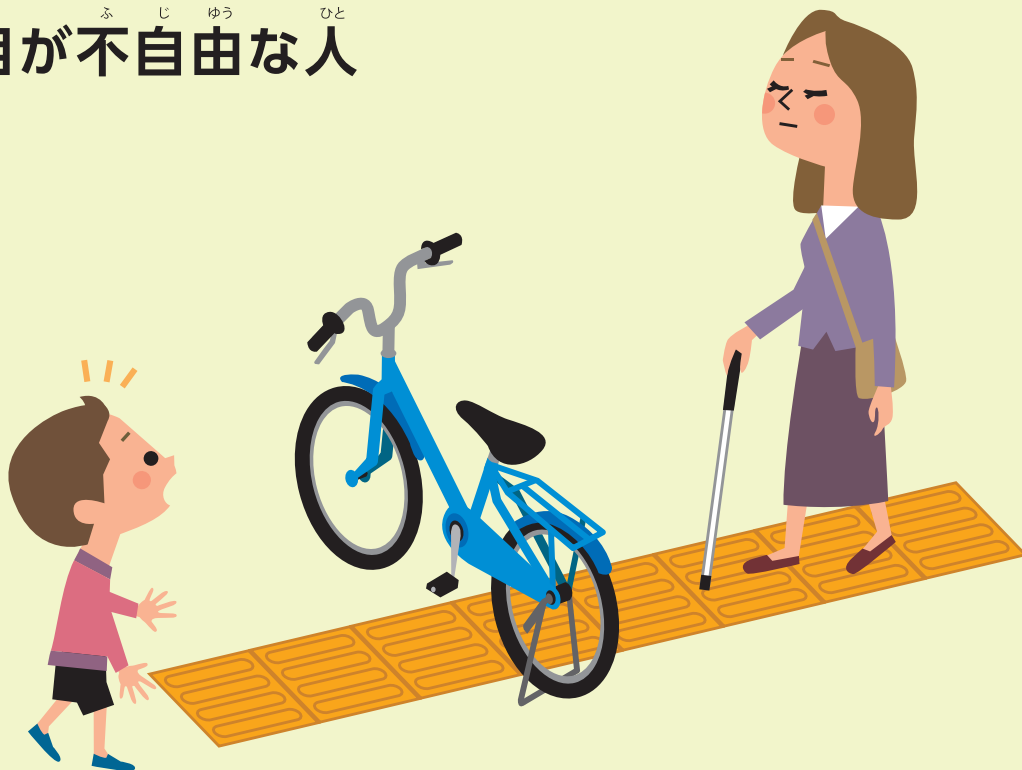


イラストの場面で「心がけたいこと」はなんでしょう？

1 手や足などが不自由な人



2 目が不自由な人



クイズ! このマークの意味を知ってる?
答えは5ページにあるよ



ヘルプマーク



ハート・プラスマーク

※7ページに心がけたいことの例があります。

3 耳が不自由な人

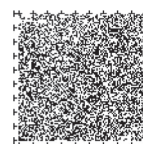


4 盲導犬、聴導犬、介助犬

目・耳・手足が不自由な人の生活をサポートする補助犬です。
特別な訓練を受けています。



生まれたときから障がいのある人もいれば、
病気や事故などが原因で障がいのある人もいます。
あなた自身や家族、友だち、誰にとっても身近な話です

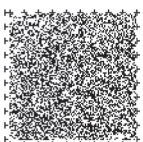


イラストの場面で「心がけたいこと」はなんでしょう？

5 複雑なことの理解や判断が苦手だったり、
自分の考えや気持ちをあらわすのが難しい人



6 一度に色々なことをするのが苦手な人



このマークを
みたら心配りを。
他にもマークが
あるよ



しょうがいのある人や、妊娠して
いる人など、手助けを必要と
していることを知らせるマークです。



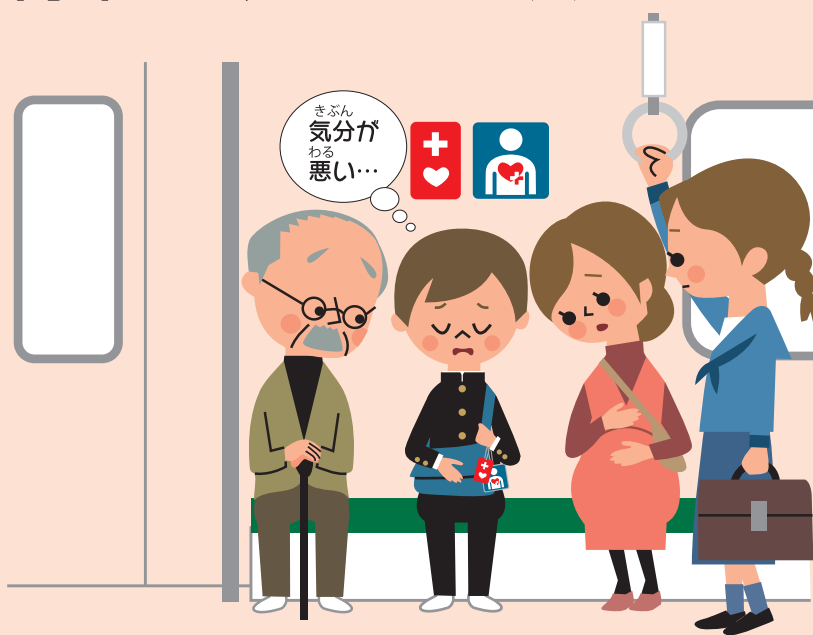
体の内部に障
がいのある人を
あらわすマークです。

※7ページに心がけたいことの例があります。

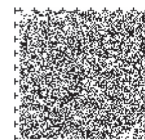
7 緊張したり、疲れやすかったりする人、
コミュニケーションが苦手な人



8 心臓、腎臓、呼吸器などの
体の内部に困難さがある人



「外見からはわかりにくい障がい」がたくさんあることを理解してください。
周りの人のちょっとした心遣いがあると嬉しいです



「心がけたいこと」(例)

1

くるま つか ひと
車いすを使っている人はバリアフリートイレ
でなければ困ります。普通のトイレでも困ら
ない人は、普段から普通のトイレを使うよう
にしましょう。

2

てんじ め ふじゆう ひと みちあんない
点字ブロックは目が不自由な人の道案内の
役割をしています。自転車などでふさが
ないようにしましょう。

3

でんしゃ なか
電車やバスでアナウンスが流れたとき
など、困っている様子の人がいたら、ノート
などに書いて状況を伝えましょう。

4

もうどうけん ちやうどうけん かいじよけん しんたいしやうがいしゃ ほじよけん
盲導犬・聴導犬・介助犬(身体障害者補助犬)
はお仕事です。「かわいいね」と触ったり
話しかけたりしないようにしましょう。

※ペットの犬と違って、公共施設やお店、
ホテルなどに一緒に入れます。

5

「あれ」「これ」「それ」などの表現をさけて、
分かりやすい具体的な言葉でゆっくり、
くりかえし説明しましょう。

6

「話しかけてもいい?」と聞き、返事を待って
話し始めましょう。やさしくゆっくりと分かり
やすい言葉で伝えてください。

7

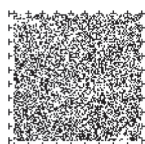
相手の伝えたいことをじっくりと聞きましょう。
ゆっくりと分かりやすい言葉で伝えましょう。
返事がないときはそっとしてあげましょう。

8

体の具合が悪そうな人を見かけたら「大丈夫
ですか?」と声をかけましょう。



あなたにできることはこれだけではありません。困っている人の気持ちになって、
「なにができるか」「どうすればお手伝いできるか」を考えて、行動しましょう



お問い合わせ

福岡市保健福祉局障がい者部障がい者支援課

〒810-8620 福岡市中央区天神1丁目8-1

電話 092-711-4985 FAX 092-711-4818

URL <https://www.city.fukuoka.lg.jp/>

E-mail s-shien.PHWB@city.fukuoka.lg.jp