

市政記者各位

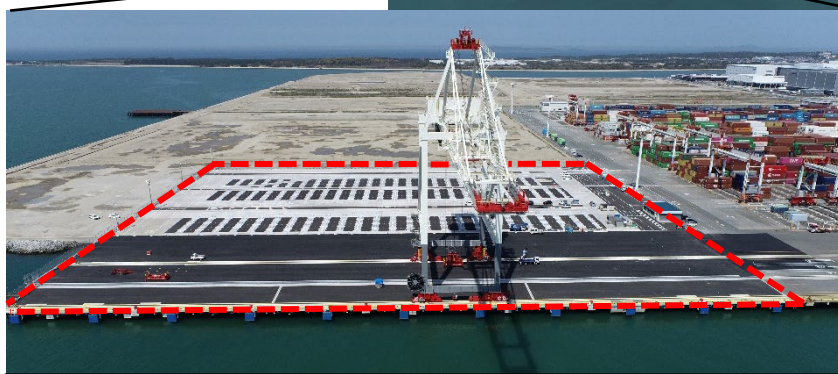
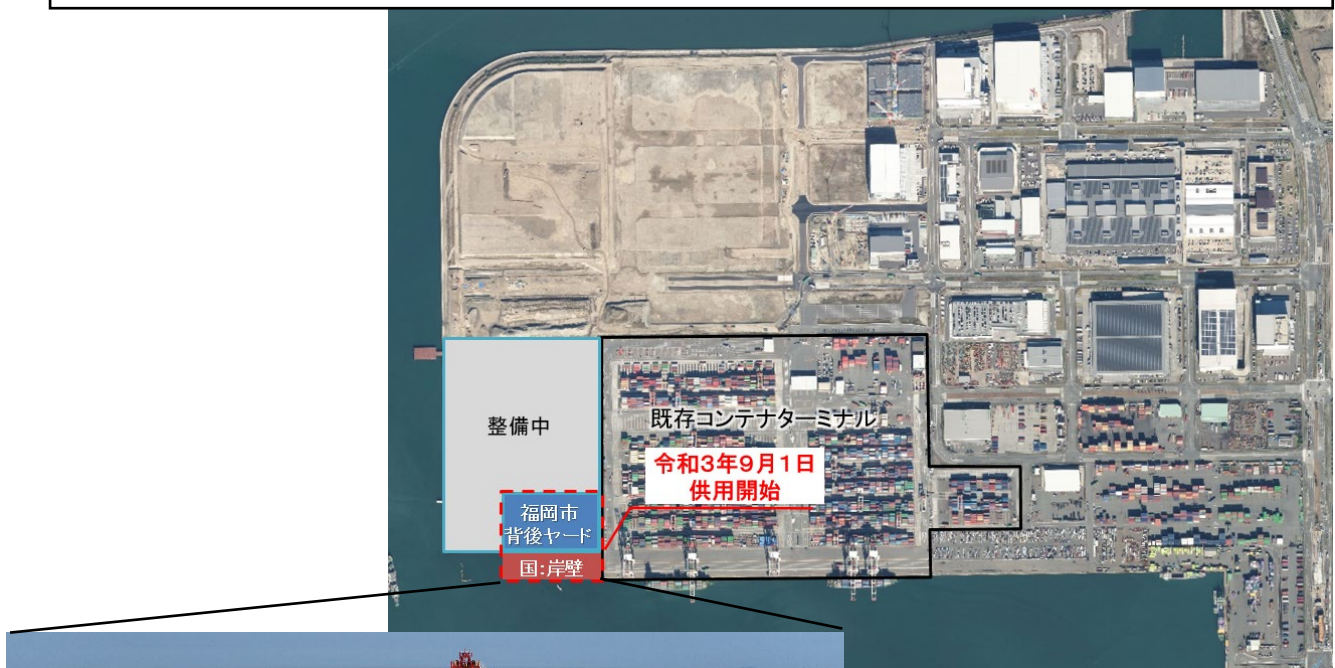
アイランドシティコンテナターミナルC2岸壁延伸部の供用開始について

博多港の国際海上コンテナ取扱個数は近年増加傾向であり、既存のコンテナターミナルは満杯に近く岸壁利用も混雑していたことから、国においてC2岸壁延伸工事を進められるとともに、福岡市においても岸壁背後のヤード整備を進めてきたところです。

この度、令和3年9月1日より供用を開始することとし、あわせて新たなコンテナクレーン（1基）についても本格稼働しますので、お知らせいたします。

今後とも、港湾機能の強化に取り組み、市民生活や九州の経済活動を支える国際競争力の高い港づくりを進めてまいります。

アイランドシティコンテナターミナル位置図 及び C2岸壁延伸部



令和3年9月1日供用開始区画 及び コンテナクレーン(新設)

【お問い合わせ先】

●C2岸壁延伸事業について

港湾計画部 計画課 西、日下部
 電話：092-282-7127

●コンテナターミナルについて

港湾振興部 港営課 石和、深田
 電話：092-282-7117