

# 9月1日は防災の日

## 危機管理対策の推進

SDGsのアイコン



9月1日は、大正12(1923)年に関東大震災が発生した日であり、台風シーズンでもあることから、災害対策について改めて考えるきっかけとするために「防災の日」と定められました。

福岡市水道局でも、災害時にも安全な水道水を届けることが出来るよう、施設の耐震化や応急給水・復旧体制の確立などに日頃から取り組んでいますが、皆さまも万が一に備え、家庭での準備をお願いします。

### ご家庭での水の備蓄

災害が発生した場合、くみ置きした水が役に立ちます。

- くみ置き方法／清潔でフタのできる容器に、空気に触れないよう口元いっぱいまで水をいれてください。
- 保存方法／直射日光を避ければ、3日程度は飲料水として使用することができます。  
※浄水器を通した水は、塩素による消毒効果がないため、毎日くみ替えてください。

備蓄の目安(1人分) = (1人1日) 3リットル × 3日分 = 9リットル

※くみ替えた水は、掃除や洗濯などにご使用ください。

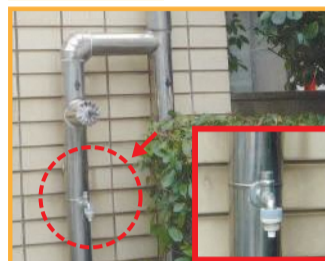
### マンションなどの中高層建物の方向け 停電時でも水が使えます

マンションなどの中高層建物は電動ポンプを使って給水しており、停電時には電動ポンプが稼働しないため断水状態となりますが、**非常用水栓**(じゃ口)がある場合には給水が可能です。いざという時のために確認しておきましょう！

直結増圧式建物



貯水槽式建物



**非常用水栓(じゃ口)の有無・設置場所については、建物の管理会社・管理組合などにご確認ください。**

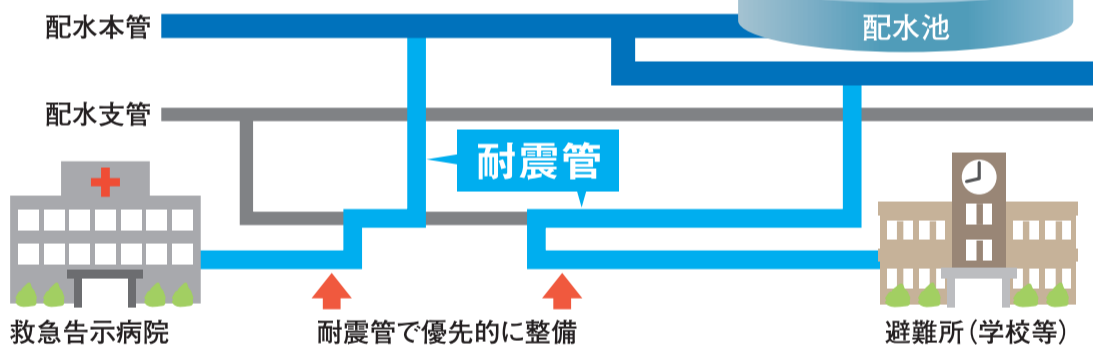
【保全調整課】 電話092-292-0689 ファクス092-472-9849  
メール hozenchousei.WB@city.fukuoka.lg.jp

【節水推進課】 電話092-483-3141 ファクス092-436-7841  
メール sessui.WB@city.fukuoka.lg.jp

## 耐震ネットワーク工事を推進しています

地震発生時においてもライフラインとしての機能が維持できるよう、水道施設の耐震化を計画的に進めています。特に、「福岡市地域防災計画」において指定された避難所や救急告示病院などは重要な拠点となりますので、震災時においても水道水を届けられるよう、これらの施設につながる給水ルート(配水管)を地震の揺れに強い「耐震管」で優先的に整備する「耐震ネットワーク工事」を推進しています。(令和6年度末完了予定)

### 耐震ネットワーク工事(イメージ)



【整備推進課】 電話092-483-3145 ファクス092-483-3240 メール seibi.WB@city.fukuoka.lg.jp

### 「耐震管」とは

管の継ぎ目が伸び縮みする構造となっており、地震の揺れに対しても柔軟に対応することができます。



縮んだ状態の耐震管(模型) 伸びた状態の耐震管(模型)



耐震管の吊上げ実験の様子  
写真提供:一般社団法人日本ダクタイル鉄管協会

### 水道局からのお知らせ

- 在宅勤務などにより、ご自宅で過ごされる機会が増えているかと思いますが、水道工事へのご理解、ご協力のほどよろしくお願いいたします。
- 熱中症予防のため、水道局職員等の現場作業において、十分な距離を保ったうえで、マスクを外して作業や休憩をする場合があります。ご理解のほどよろしくお願いいたします。
- 水道局職員になりすまし、点検・清掃を行って料金を請求したり、家族構成を聞き出したりする事例が発生しています。ご注意ください。

### 水道に関するお申込み・お問い合わせ先

(お引っ越しのご連絡や水道料金についてのお問い合わせ等)

## お客さまセンター

電話 092-532-1010

ファクス 092-533-7370

(月~金)8:45~17:30、(土)9:00~17:00 ※日・祝日・年末年始(12/29~1/3)を除く

下記についてはインターネットからお手続きできます

<https://ryokin.suido.city.fukuoka.lg.jp/>

- 水道の使用開始、中止(入居日の3日前まで(土・日・祝日を除く))
- 過去の水道料金、水道使用量の確認(事前登録が必要です)
- 口座振替※、クレジットカード払いの申込、変更  
※インターネットからのお手続きの場合、地方銀行の一部に限ります



### 漏水、断水のご連絡先

(道路からメーターまでの漏水、近隣一帯の断水等)

保全課 電話092-292-0265 ファクス092-472-9849

夜間等緊急を要するときは、営業時間外緊急電話受付センター

フリーダイヤル ☎0120-290-432(月~金)17:30~翌朝8:45、(土・日・祝日・年末年始)24時間受付

### 水道クイズ

クイズの正解者の中から抽選で10名様に、水道局オリジナルマイボトルをプレゼント!!

クイズ ○に入る言葉は?

8月1日は、○の日

答えは、みすだよりのどこかに隠れています。はがきまたはメールに、クイズの答え 郵便番号・住所・氏名・年齢・電話番号を記入してご応募ください。

その他、紙面に関するご意見・ご感想・みすだよりで取り上げてほしいテーマなどもお待ちしています。

応募先 / 〒812-0001 福岡市博多区博多駅前1丁目28番15号 福岡市水道局総務課  
メール mizudayori\_anken-to@city.fukuoka.lg.jp

応募締切 / 令和3年8月16日(月) 当日消印有効

当選者の発表は賞品の発送をもってかえさせていただきます。また、ご記入いただいた個人情報やご意見等は、当選者への賞品発送及びみすだよりの内容検討のためにのみ利用させていただきます。

