



- 役職者への教育の参考になった
- リーダーとして必要なことを学べた
- 予想以上に内容が厚く、参考になった
- 数字や言葉より、ゲームを通じることで経営をリアルに感じられた
- 地域とのかかわりや、専門家の講義は特に勉強になった
- 法人内で課題だと感じていた部分だったので大変参考になった
- 今後の職務に活かせることがWEBの中でも学べた
- 参加できなかった参加者に動画の提供もありサポートがあった
- 参加者の立場が様々であったため、多様な意見がきけた

- 対象層：トップマネジメントまたは将来トップマネジメントを担う方
- 定員：60名
- 料金：50,000円(全10回分)*消費税込

※受講料は、原則としてすべてを受講するパッケージ料金です。いずれかの講座に参加できなかった場合につきましては、講座のテキストと動画をお送りいたします。参加できない場合は、事前にご連絡ください。
※福岡市以外で福岡県に所在するサービス事業所からの参加者は受講料¥60,000(消費税込)となります

■会場：オンラインにて実施

※会議室での受講をご希望の場合：リファレンス 駅東会議室(福岡市博多駅東1-16-14)

お申込み

WEBサイトもしくは、参加申込書からお申込みください

申込締切日 / 7月28日(木) 17:00まで
<https://bit.ly/3AgcQRg>



研修における諸注意

●お申込み時にいただいた個人情報については、セミナーの受付管理事務からの各種ご案内等に利用し、その他の理由で利用することは一切ございません。●資料のみのご請求はお断りしております。また、当日ビデオなどの録画・録音機を持ち込みはご遠慮願います。●参加のための交通費、宿泊費等は受講料に含まれておりません。●荒天、天災などが起こった場合、福岡市営地下鉄博多駅の地下鉄運行状況を基準に判断します。そのため、博多駅を含む路線の地下鉄が運休になった場合は、開催を延期または既に開催中の場合は研修を緊急中止とします。●台風接近など事前に予見できる天災については、開催前日の15時時点で福岡市営地下鉄の運行予定を参考にして福岡市保健福祉局高齢者社会部高齢社会政策課と協議の上、開催の可否を判断します。●開催延期および開催中の天災による緊急中止については、後日代替日を実施いたします。●受講料は本事業を中止(全10回とも中止)した場合のみ返金いたします。●本事業において、全10回のうち7回以上出席された方が修了要件を満たしたものとします。●著作権法上の観点から、いかなるデバイスにおいても録画・録音はご遠慮ください。●視聴に使用される端末の処理速度や回線によっては、映像や音声が乱れる場合がございます。視聴されるLAN環境での制限により、再生ができない場合がございます。ご視聴状況に関するお問い合わせにはお答えしかねますのでご了承ください。●機材の故障その他理由により、セミナー開始日時を過ぎても配信開始できない場合には中止とし、改めて担当者からご連絡いたします。

介護事業所 経営力強化研修



- ① 経営者に必要な経営スキルを網羅!
- ② インプットとアウトプットで着実に成長!
- ③ 隔月開催のゼミで事業計画策定を手厚くサポート!

主催：福岡市

運営：NKGROUP 株式会社 日本経営

本研修は、福岡市指定介護サービスを提供する介護事業所の経営者を対象に、経営力の強化および経営者の育成を目的として、福岡市が主催し、日本経営が企画立案した研修です。

お問い合わせ先(運営会社)

TEL092-409-4466

株式会社日本経営 福岡オフィス

福岡オフィス 〒812-0013 福岡市博多区博多駅東1-11-5 アサコ博多ビル7F

(担当)
高比良

「介護事業所向け経営力強化研修」
Facebook ページ

「研修の具体的な内容」
「介護事業所向けの情報」
など、定期的に配信します!



全10回の研修で「真の経営力」をあなたへ!

時代の変化に対応できる経営力が地域と自法人の未来を決める!

経営者として必須のスキルはもちろん、費用対効果の視点からみた新規事業や介護ロボットの導入等、サービス品質を向上させ、地域に貢献し続けるための経営力を手に入れましょう!

Point ① 経営者に必要な経営スキルを網羅!

BSC(バランス・スコア・カード)の考えに基づき、「学習と成長」「業務プロセス」「顧客」「財務」の4つの視点で総合的に経営力を強化!

Point ② インプットとアウトプットで着実に成長!

研修によるインプットだけでなく、参加する経営者同士でのディスカッション(アウトプット)を通して、研修の内容をより深掘りして血肉化! 研修終了後には、自事業所で取り組む課題を設定する研究レポートも作成。

Point ③ 隔月開催のゼミで事業計画策定を手厚くサポート!

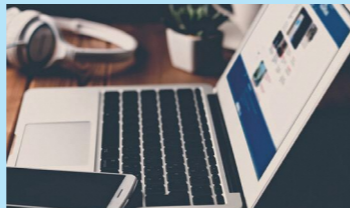
本研修では、現場のサービスの質・経営力の向上に資する事業計画の策定を目標としています。全10回の研修に加え、隔月で任意参加型のゼミを開催し、事業計画の策定を丁寧に徹底サポート!

カリキュラム 研修時間 13:00~16:00(※全日程共通)
隔月に1回程度、16時から任意参加のゼミを1時間程度実施します。

日程	テーマ	内容
7月29日(木)	経営者	経営者としての心構え
8月27日(金)	学習と成長	経営シミュレーションゲーム ゼミ有
9月24日(金)		労働生産性向上に向けた実施計画
10月19日(火)	業務プロセス	BCPの策定について[事例編] ゼミ有
11月2日(火)		BCPの策定プロセスと実行
11月30日(火)	顧客	LIFEの利用について ゼミ有
12月15日(水)		自立支援の実践について
1月25日(火)	財務	財務諸表と経営に与えるインパクト ゼミ有
2月16日(水)		事業計画の策定と投資対効果 ゼミ有
3月11日(金)	コミット	事業計画の発表

オンライン研修に完全対応!

新型コロナウイルス感染拡大への対策として、今年度の研修はオンライン研修での実施を想定しております。研修の参加には、カメラ付きのタブレットPCやノートPC、インターネット環境をご準備ください。事業所内の執務室では研修を受けにくい、オンライン研修の環境が整えられない方へは、感染症対策を十分に施した会議室を開放いたしますので、安心して受講いただけます。



※新型コロナウイルス感染症の収束見込みが立ちましたら、リファレンス取組会議室(福岡市博多駅東1-16-14)で実施いたします

経営力育成をサポートする、充実の講師陣

㈱日本経営 取締役
認定登録医業経営コンサルタント
橋本竜也
(株)日本経営入社後、人事コンサルティング部門に配属され、人事制度改革に携わる。2006年には半年間、調剤薬局に出向し、収益改善と組織改革を実現。コンサルティングにおいては、債務超過先の経営再建にも従事。組織の永続発展における人材育成というテーマでも高い成果をあげている。

㈱日本経営 部長
坂 佑樹
15年間で医療機関・介護事業所を中心に延べ150法人以上へのコンサルティング実績を有している。「誰もがその人らしく暮らすことを選択できる」社会の実現に貢献する』をコンセプトに日本経営の介護福祉専門のコンサルティングチームを組成。特に戦略策定支援、経営計画策定支援、事業所開設支援、満室対策、ケア基準の統一化、管理職研修と一般職員研修、キャリアパス・教育体系構築と賃金制度構築、など介護事業所経営に関するコンサルティングを得意としている。

㈱日本経営 参事
大日方光明
大学院修了後、(株)日本経営入社。病院経営コンサルティング部門から在宅診療所、社会福祉法人への出向を経て現職。在宅医療、介護福祉の経営コンサルティングを専門としている。直営訪問看護ステーションの運営本部を兼任。

㈱日本経営 副部長
太田昇蔵
民間急性期病院の医事課を経て(株)日本経営に入社。医療情報システム導入支援を皮切りに業務を行い、東京支社勤務時には医療関連企業のマーケティング支援を経験。現在は、医師人事評価制度構築支援やBSCを活用した経営計画策定研修講師、役職者研修講師を行っている。修士(経営学):2005年西南学院大学大学院 MBA(経営学修士):2017年グロービス経営大学院

㈱日本経営 主任
高比良寛治
(株)日本経営入社後、介護・障がい者施設を対象とした人事マネジメントに従事。主に人事評価制度の導入支援や事業計画に基づいた組織体制の見直し支援などを行っている。また、プロセスマネジメントコンサルティングなど生産性向上の支援などを行い、近年では、社会福祉協議会などの講演会でも講師を務めている。

㈱日本経営 主任
森田健一
前職で社会福祉施設、有料老人ホーム、診療所を含む各種在宅サービス等、幅広い事業の開発・運営を経験する中で、次々に起こる外部環境変化に対応しながら、持続的に組織を発展させる仕組みとして経営品質向上活動に着目。一見難しく思えるこの活動を日常業務に落とし込み、プロジェクトリーダーとして「日本経営品質賞経営革新推進賞」の受賞実績残す。

一社)神奈川県介護支援専門員協会副理事長
沖縄県こども生活福祉部高齢者福祉介護課
統括アドバイザー
松川竜也
複数の社会福祉法人にて、法人本部長・主任介護支援専門員として法人の経営・運営を担い、地域に事業展開するとともに、厚生労働省の各種委員会や検討会の委員をとして多数参加している。自立支援に繋がるケアマネジメントを強みとし、厚生労働省主催の介護予防ケアマネジメント実務者研修講師も担う。

社会福祉法人正吉福祉会
社の風・上原施設長
齊藤貴也
「人間の尊厳と自己実現」を理念に掲げ、自立支援に重きを置く。この取り組みが多くの介護関係者からの注目を集め、頻りに事業者や介護職が施設見学に訪れる。渋谷区在住の65歳以上の介護認定を受けていない高齢者を対象に高齢者健康トレーニング教室(無料)を開催したり、月に1回の「ひだまりカフェ」の開催を通じて地域社会にも大きく貢献している。多くのメディアでも取り上げられ、政府も掲げる自立支援を積極的に推進し、第一人者として積極的に発信を続ける。

社会福祉法人援助会
聖ヨゼフの園 理事長
木戸邦夫
金融機関の支店長などを経て、現法人に出向、転籍。施設長・理事長を兼任。前職では人事部等で組織全体の人事管理や採用担当責任者などを務めた。聖ヨゼフの園では、組織管理や職員教育についての豊富な知識を生かして、施設の経営改善や人材育成を行っている。

公認会計士・税理士
リクト総合会計事務所 代表
近藤孝次
2011年に日本経営グループに入社。主に医療・介護事業を中心とした幅広い業種のお客様の税務及び会計顧問、事業承継、事業再生支援、M&Aなど幅広い支援業務を担当。監査法人へも非常勤で関与し、上場企業に加え、社会医療法人や社会福祉法人の会計監査にも従事。日本経営グループ退社後、2018年にリクト総合会計事務所を開設。支援業種の幅を医療及び介護事業以外にも広げ、中小企業の支援に尽力する。スタートアップ企業の創業支援、資金調達を得意とし、創業から事業承継まで、ワンストップでの総合支援を実現する。

社会福祉法人
スマイリングパーク 理事長
山田一久
IT企業を経て、介護業界へ転職。きっかけは友人(身障1級)との登山。2002年社会福祉法人丸野福祉会(現社会福祉法人スマイリングパーク)特別養護老人ホームほほえみの園にて相談員、施設長を経て、理事長に就任。関わる人みんなと一緒に組織を創り上げることを目指している。

事業計画策定ゼミ 【取り組み内容】
・係数計画(主要KPI計画)、行動計画(アクションプラン)、財務計画(PL、BS、CF等)の策定
・業務改善に向けた、介護ロボット・ICT導入計画
・次世代人材の育成に向けた教育計画の立案
・BCP策定計画の検討 …など