



## 第4回協議会を開催しました

令和3年11月28日(日)に、照葉北公民館にて第4回の協議会を開催しました。

前回の会議で、通学区域を複数案出し、検討することとしていたもので、今回の会議では、事務局より4つの案が示され、通学区域についての協議を行いました。

## 協議会の中での意見

第4回通学区域協議会では、委員より以下のとおりご意見をいただきました。

### 《通学区域の各案について》

#### ■ A案について

- ・アイランドタワー・アイタワーの通学距離が長くなるため子どもへの影響がある。
- ・照葉北小から半分の児童が新設小に行くこととなるため、一部の児童が照葉小に行くB案より児童にとって好ましいのでは。

#### ■ B案について

- ・アイランドタワー・アイタワーの通学距離が短くなる。
- ・今後も新設小の児童が増えていだろうことから、新設小の規模を抑える効果もある。
- ・アイランドタワー・アイタワーの子どもだけ照葉小に転校となるため、児童への影響が不安。

#### ■ C案について

- ・照葉4丁目自治会が分断によるコミュニティへの影響が大きいため実施は難しい。

#### ■ D案について

- ・7丁目では3つの自治会で連携しながらコミュニティ活動を行っており、学校が分かれることとなると影響が大きいため、実施は難しい。

### 《アンケートの実施について》

- ・各自治会ごとではなく、通学区域協議会として、照葉北校区の全戸に、4つの通学区域案についてのアンケートを行う必要がある。

## 通学区域複数案の検討

### A 教育委員会当初提示案



照葉北小	R3	R4	R5	R6	R7	R8	R9
児童数	907	1057	1212	816	853	876	914
学級数	34	37	45	30	30	31	34

新設小	R3	R4	R5	R6	R7	R8	R9
児童数	-	-	-	581	668	734	865
学級数	-	-	-	22	24	26	31

照葉小	R3	R4	R5	R6	R7	R8	R9
児童数	777	783	775	797	783	774	743
学級数	27	27	27	27	26	26	25



案の概要	照葉北小校区内で、町界を割らずに通学区域を設定
メリット	・新たに町界を分割せず、コミュニティへの影響が少ない ・照葉北小・新設小の学校規模が同等程度となる
デメリット	・アイランドタワー・アイタワーの通学距離が遠くなる アイランドタワー 照葉北小:約1100m → 新設小(西ルート)約1300m アイタワー 照葉北小:約900m → 新設小(西ルート)約1500m

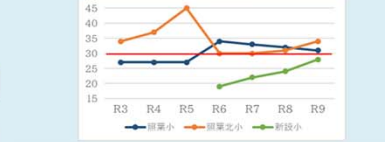
### B 3丁目照葉小案



照葉北小	R3	R4	R5	R6	R7	R8	R9
児童数	907	1057	1212	816	853	876	914
学級数	34	37	45	30	30	31	34

新設小	R3	R4	R5	R6	R7	R8	R9
児童数	-	-	-	450	532	604	746
学級数	-	-	-	19	22	24	28

照葉小	R3	R4	R5	R6	R7	R8	R9
児童数	777	783	775	928	919	904	862
学級数	27	27	27	34	33	32	31



案の概要	アイランドタワー・アイタワーが照葉北小へ通学区域変更 町界が明確になる
メリット	・3丁目の通学距離が近くなる
デメリット	・照葉小が過大規模となり、プレハブ教室の整備が必要になる ・照葉小の校舎の修繕等の費用が増える ・照葉小校区の地域・保護者の理解を得る必要がある ・照葉北小から3丁目の児童のみ照葉小へ転入することとなる ・照葉3丁目自治会(アイランドタワー)のコミュニティの調整が必要となる

### C 4丁目分割案



照葉北小	R3	R4	R5	R6	R7	R8	R9
児童数	907	1057	1212	747	783	809	844
学級数	34	37	45	28	28	29	31

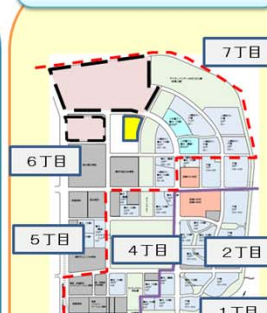
新設小	R3	R4	R5	R6	R7	R8	R9
児童数	-	-	-	650	738	801	935
学級数	-	-	-	25	29	31	33

照葉小	R3	R4	R5	R6	R7	R8	R9
児童数	777	783	775	797	783	774	743
学級数	27	27	27	27	26	26	25



案の概要	アイランドタワー・アイタワーが照葉北小に残り、照葉4丁目の西側が新設小に設定 照葉北小・新設小の学校規模が同等程度となる
メリット	・アイランドタワー・アイタワーの通学距離が長くない(照葉北小のまま) ・照葉北小・新設小の学校規模が同等程度となる
デメリット	・4丁目内で通学区域が分かれるため、コミュニティ活動に影響が出る ・香椎照葉4丁目自治会の分割が必要となる可能性がある

### D 7丁目分割案



照葉北小	R3	R4	R5	R6	R7	R8	R9
児童数	907	1057	1212	772	777	743	708
学級数	34	37	45	29	30	28	26

新設小	R3	R4	R5	R6	R7	R8	R9
児童数	-	-	-	625	744	867	1071
学級数	-	-	-	26	28	31	37

照葉小	R3	R4	R5	R6	R7	R8	R9
児童数	777	783	775	797	783	774	743
学級数	27	27	27	27	26	26	25



案の概要	アイランドタワー・アイタワーが照葉北小に残り、照葉7丁目の北側が新設小に設定 アイランドタワー・アイタワーの通学距離が長くない(照葉北小のまま)
メリット	・アイランドタワー・アイタワーの通学距離が長くない(照葉北小のまま)
デメリット	・7丁目内で通学区域が分かれるため、コミュニティ活動に影響が出る。 ・7丁目の北側を新設小にした場合、すぐに児童数が増加する(照葉北小と新設小のバランスが取れなくなり、すぐに校区調整を行う必要が出てくる)

## アンケート実施と第5回協議会の開催について

通学区域協議会として、照葉北校区の住民の皆様にはアンケートを実施することとしました。

今後のアイランドシティの学校やコミュニティに関わることであり、皆様も他人事ではありませんので、ぜひご回答ください。

Web回答もできますが、書面回答の場合は、各自治会やマンションごとの回収のほか、照葉北公民館に回収BOXを設けておりますので、ご協力いただきますようお願いいたします。

第5回協議会は1月30日(日)9時30分から開催し、照葉北公民館に傍聴席を設ける予定としております。新型コロナウイルス等の状況に応じて日程などの変更を行う場合は、下記の教育委員会のホームページに掲載しますのでご確認ください。

協議会資料については、福岡市教育委員会ホームページに掲載しています。

福岡市教育委員会HP>学校教育(教育施策)>学校規模適正化>アイランドシティ地区新設小学校通学区域協議会  
《お問い合わせ先》アイランドシティ地区新設小学校通学区域協議会 事務局(福岡市教育委員会 通学区域課)  
TEL:092-711-4252 FAX:092-733-5539 E-mail:tsugaku.BES@city.fukuoka.lg.jp

アイランドシティ 新設小 検索

福岡市教育委員会HPのトップページ「サイト内検索」から「アイランドシティ 新設小」と検索すると簡単にアクセスできます。