

保育園のための
指差し
コミュニケーションシート

보육원을 위한
손가락 커뮤니케이션 시트

2021年3月
福岡市

韓国語
한국어

はい 예 ○

いいえ 아니요 ✕



まずは知っておきたい挨拶・会話
우선 알아두면 좋은 인사·회화

あいさつ 인사

こんにちは

안녕하세요

おはようございます

안녕하세요

さようなら

안녕히 가세요

こんばんは

안녕하세요

おねがいします

부탁합니다

ありがとうございます

감사합니다

おやすみなさい

안녕히 주무세요

少々お待ち下さい

잠시만 기다려주세요

担当者と呼んでできます

담당자를 불러 오겠습니다

会話に困ったら…例えば 対話が 곤란한 경우 … 예를 들면

おっしゃりたいのは

하시고 싶은 말씀은

のことですか?

입니까?

聞き取れませんでした

잘 못 들었습니다

もう一度言っていただけますか?

다시 말씀해 주시겠습니까?

ゆっくり大きな声で話してください

좀 더 크게 말씀해 주십시오

今の説明で理解できましたか?

지금 설명으로 이해되셨습니까?

私の名前は

제 이름은

です

입니다

私は

저는

組の担任です

조 담임입니다



No.2

手続き
절차

ご家族や知人に日本語を話せる方はいますか?

가족이나 지인 중에 일본어를 할 수 있는 분이 있습니까?

ご家族や知人に日本語の読める方はいますか?

가족이나 지인 중에 일본어를 읽을 수 있는 분이 있습니까?

日本語の読める・話せる方の電話番号

일본어를 읽을 수 있는·말할 수 있는 분의 전화번호

「入園のしおり」を読んでおいてください

‘입학 안내’를 읽어 두십시오



入園のしおり
입학 안내

保育園の概要 보육원의 개요	保育園 보육원
-------------------	------------

TEL・FAX E-Mail	園長 원장
-------------------	----------

クラスの定員	0歳	1歳	2歳	3歳	4歳	5歳
반 정원	0세	1세	2세	3세	4세	5세

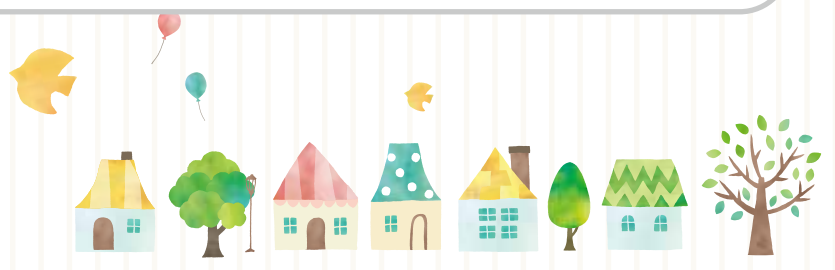
園の定員 보육원 정원	名 명	延長保育(1時間)/18:00~19:00 연장 보육(1시간): 18:00~19:00
----------------	--------	--

障がい児保育 장애아 보육	囑託医 촉탁의	小児科 소아과
------------------	------------	------------

開所日/月~土 개원일: 월~토	開所時間/7:00~19:00 개원시간: 7:00~19:00
---------------------	-------------------------------------

保育短時間/8:30~16:30 보육 단축시간: 8:30~16:30	休日/日, 祝日, 年末年初の休み 휴일: 일요일, 경축일, 연말연초
---	---

休日保育(休日に保護者が仕事の方が利用できます)※登録制です
 휴일 보육(휴일에 보호자가 일을 할 경우에 이용할 수 있습니다) ※등록제입니다





1日の流れ
1일의 흐름

7:00

登園
등원

朝の体操
아침 체조

9:00

9:30

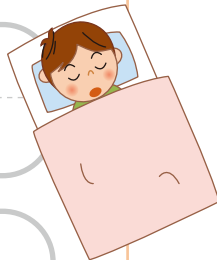


昼食
점심식사

11:00

12:00

昼寝
낮잠



15:00

3時のおやつ
3시 간식

16:00

降園
하원

18:00

延長保育
연장 보육

20:00

遊び 놀이

うた
노래



外遊び
바깥 놀이

自由遊び
자유 놀이

散歩
산책

絵本
그림책



お絵かき
그림그리기

折り紙
종이접기



年間行事 1
연간행사 1

月 月	行事 행사
4	入所式 입학식 歡迎遠足 환영소풍 
5 6	
7	七夕 칠석 
8	
9	秋の遠足 가을소풍 
10	運動会 운동회
11	
12	クリスマス会 크리스마스 파티 保育おさめ 보육 종료 
1	保育はじめ 보육 시작 生活発表会 생활발표회 
2	節分 절분 
3	修了式 수료식 卒園式 졸업식 お別れ会 송별회 

安全交通教室
교통안전교실

健康診断
건강진단


歯科検診
치과검진


保育参観・クラス懇談会
보육참관·반 간담회


作品展
작품전

水遊び
물놀이


プラネタリウム見学
플라네타륨 견학


毎月の行事 매달 행사



誕生日会
생일파티



发育測定
발육측정

避難訓練
피난훈련



家庭訪問
가정방문



はい 예 ○

いいえ 아니요 ✕



年間行事 2
연간행사 2



参加しますか?

행사에 자녀가 참가합니까?

おととい

그저께

昨日

어제

今日

오늘

明日

내일

あさって

모레

先週

지난 주

今週

이번 주

来週

다음 주

去年

작년

来年

내년

日付は

날짜는

場所は

장소는

行事は

행사는

持ってくるものは

지참물은

と

와/과

水筒

물통

お弁当

도시락

タオル

수건

体操服

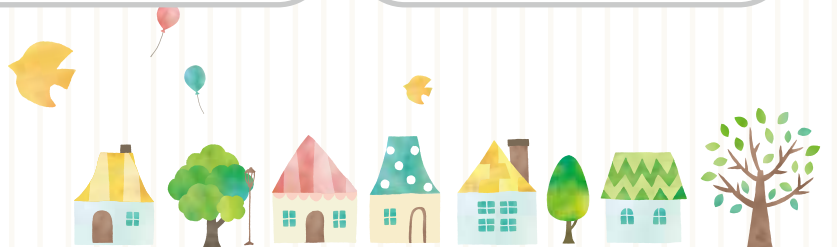
체육복

上靴

실내화

帽子

모자





準備する物(入園時)
준비물(입학 시)



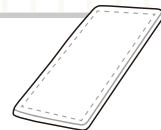
名前を書くか、名前ラベルを貼ってください

이름을 쓰거나, 이름 라벨을 붙여주세요



おむつ

기저귀



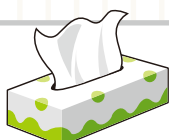
布おむつ

천 기저귀



おむつカバー

기저귀 커버



箱ティッシュ

상자 티슈



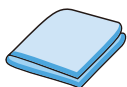
薄手のポリ袋

비닐팩



雑巾

걸레



ふきん

행주



エプロン

턱반이



おしぼり

물수건



下着

속옷



着替え

갈아 입을 옷



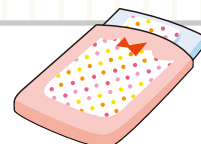
着脱しやすい服

입고 벗기 쉬운 옷



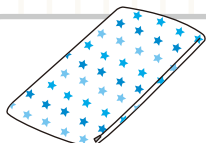
おしりふき

엉덩이 닦는 물티슈



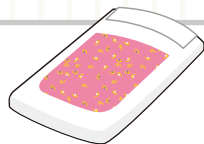
ベビー布団

아기이불



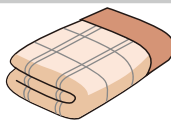
敷き布団カバー

까는 요 커버



かけ布団カバー

덮는 이불 커버



毛布

모포



タオルケット

면담요



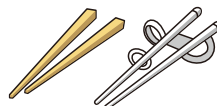
ビニール袋

비닐봉투



手拭きタオル

손 닦는 타월



箸

젓가락



コップ

컵



休みの連絡
결석 연락

休みの場合は必ず連絡をください

결석 시에는 반드시 연락해 주십시오

遅くとも:

늦어도:

:

園の電話:

보육원 전화:

今日
오늘

明日
내일

お休みします
쉬겠습니다

理由 이유

病気 질병

発熱
발열

下痢
설사

嘔吐
구토

その他
기타

親が仕事が休み

부모의 직장 휴무

その他

기타



費用について
비용에 관하여

保育料

보육료

主食

주식

副食

부식

絵本代

그림책값

遠足代

소풍대금

写真代

사진대금

体操服

체육복



制服

보육원복



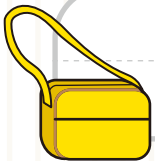
帽子

모자



かばん

가방



布団乾燥代

이불건조비

保護者会費

보호자 회비

連絡ノート/シール帳

연락노트 / 스티커북

お知らせばさみ

알림첩

名前ゴム印

이름 고무인

名札

명찰

スモック

미술가운



感染症 1
감염증 1

重要なお知らせ 중요한 소식

感染症の病気が治って登園するときは、
登園基準を守ってください

감염증 질병이 낫고 등원할 때에는
등원 기준을 지켜 주십시오

感染のおそれがないか医師に確認してください

감염의 우려가 없는지 의사의 확인을 받으십시오

薬を保育園で飲むときは投薬情報書が必要です

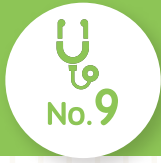
약을 보육원에서 먹을 때에는 투약정보서가 필요합니다

投薬情報書

투약정보서

感染症 감염증

感染症 감염증	登園基準 등원 기준
細菌性赤痢 세균성 이질	医師において感染のおそれがないと認めるまで 감염의 우려가 없다고 의사가 진단할 때까지
結核 결핵	
腸管出血性大腸菌感染症 장관 출혈성 대장균 감염증	
流行性角結膜炎 유행성 각결막염	
急性出血性結膜炎 급성 출혈성 결막염	
インフルエンザ 인플루엔자	発症した後5日を経過しかつ、解熱した後3日を経過するまで 발병 후 5일 경과 및 해열 후 3일 경과 시까지
百日咳 백일해	特有の咳がとれるまで又は5日間の適正な抗菌性物質製剤による治療が終了するまで 특유의 기침이 멎을 때까지, 또는 5 일간의 적절한 항균성 물질 제제로 치료가 끝날 때까지
麻疹 홍역	発疹に伴う発熱が解熱後3日 발진에 따른 발열이 해열 후 3 일
流行性耳下腺炎 유행성 이하선염	耳下腺、顎下腺又は舌下腺の腫脹が発現した後5日を経過し、かつ、全身状態が良好になるまで 이하선, 악하선 또는 설하선의 부종이 발현된 후 5일 경과 및 전신 상태가 양호해질 때까지
風疹 풍진	発疹が消失するまで 발진이 사라질 때까지



感染症 2
감염증 2

感染症 감염증	登園基準 등원 기준
水痘 수두	全発疹がかさぶたになるまで 모든 발진이 딱지가 될 때까지
咽頭結膜熱 인두결막열	主要症状が消退した後2日まで 주요 증상이 사라진 후 2일까지
突発性発疹 돌발성 발진	解熱後1日以上経過し全身状態がよいこと 해열 후 1일 이상 경과하고 전신 상태가 좋을 것
溶連菌感染症 연쇄구균감염	抗菌薬内服後24~48時間を経過していることただし治療の継続は必要 항균약 복용 후 24~48시간을 경과할 것. 단, 계속적인 치료 요망
ウィルス性肝炎 바이러스성 간염	肝機能が正常になってから 간기능이 정상이 된 후
手足口病 수족구병	発熱がなく(解熱後1日以上経過し)普段の食事ができること 流行阻止を狙っての登園停止はウィルスの排出期間も長く現実的でない 발열이 없고(해열 후 1일 이상 경과) 평소의 식사를 할 수 있을 것 유행을 막기 위한 등원 중지는, 바이러스의 배출 기간도 길므로 현실적이지 않음
ヘルパンギーナ 헤르판지나	発熱がなく(解熱後1日以上経過し)普段の食事ができること 발열이 없고(해열 후 1일 이상 경과) 평소의 식사를 할 수 있을 것
伝染性紅斑 전염성 홍반	発疹が出現した頃には、すでに感染力は消失しているので、全身症状が良いこと 발진이 생긴 무렵에는 이미 감염력이 소실되어 있기 때문에, 전신 증상이 좋을 것
マイコプラズマ肺炎 마이코플라즈마 폐렴	発熱や激しい咳が治まっていること 발열과 심한 기침이 나을 것
感染性胃腸炎 감염성 위장염	
感染性胃腸炎(流行性嘔吐下痢症) 감염성 위장염(유행성 구토 설사증)	嘔吐、下痢等症状が治まり普段の食事ができること 구토, 설사 등 증상이 낮고, 평소의 식사를 할 수 있을 것
伝染性膿痂疹 전염성 농가진	皮疹が乾燥しているか湿潤部位が被覆できる程度のものであること 피진이 마르거나 습윤 부위가 피복될 정도일 것
RSウイルス感染症 RS 바이러스 감염증	重篤な呼吸器症状が消失し全身状態がよいこと 위독한 호흡기 증상이 사라지고 전신 상태가 좋을 것
新型コロナウイルス感染症予防のため 신종 코로나 바이러스 감염증 예방을 위해	解熱後24時間経過し、呼吸器症状が改善しないと登園できません 해열 후 24시간이 경과하고 호흡기 증상이 개선되지 않으면 등원할 수 없습니다

ある 있음 ○

なし 없음 ✕

既往症
전에 앓았던 질병



現在治療中の病氣 / 현재 치료 중인 질병
現在常用中の薬 / 현재 복용 중인 약
呼吸器系の病氣 / 호흡기계 질병
糖尿病 / 당뇨병
虫歯 / 충치

目 / 눈
耳 / 귀
正常 / 정상
異常 / 이상
異常かも / 이상일 수도 있음

川崎病 / 가와사키병
心臓病 / 심장병
腎臓病 / 신장병
肝臓病 / 간장병
麻しん / 홍역

風しん / 풍진
水痘 / 수두
百日咳 / 백일해
流行性耳下腺炎 / 유행성 이하선염
先天性股関節脱臼 / 선천성 고관절 탈구

ヘルニア / 헤르니아
肺炎 / 폐렴
自家中毒 / 자가중독증
脱臼の経験 / 탈구 경험
喘息 / 천식

けいれん・ひきつけ / 경련·경풍
有熱 / 열 있음
回 / 회
無熱 / 열 없음
회
初めてのけいれん / 첫 경련
歳 / 세
か月 / 개월

アレルギー・アトピー / 알레르기·아토피
花粉 / 꽃가루
蛾 / 나방
蜂 / 벌

大きな外傷・手術 / 큰 외상·수술
歳 / 세
か月 / 개월
その他の重い病氣 / 기타 중병
歳 / 세
か月 / 개월



現在の体質
현재의 체질

風邪をひきやすい

감기에 걸리기 쉽다

発熱しやすい

열이 나기 쉽다

時々腹痛を訴える

때때로 복통을 호소한다

ゼイゼイがある

목에서 짹짹거리는 소리가 난다

湿疹がでやすい

습진이 생기기 쉽다

鼻血がでやすい

코피가 나기 쉽다

中耳炎になりやすい

중이염에 걸리기 쉽다

平熱

평상시 체온

保育園で気を付けてほしいこと 보육원에서 유의해야 할 사항

その他の特記事項 기타 특기 사항





送り迎え(症状等の連絡) 1
배웅·마중(증상 등의 연락) 1

送り 배웅하기

今日の子どもの健康状態は? 오늘 아이의 건강상태는?

いつもと変わりません
평소와 다르지 않습니다

元気がありません
기운이 없습니다

機嫌が悪いです
기분이 안 좋습니다

食欲がありません
식욕이 없습니다

鼻水が出ます
콧물이 나옵니다

咳が出ます
기침이 나옵니다

便秘です
변비입니다

寝不足です
수면 부족입니다

原因はわかりません 원인은 모릅니다

お迎えは誰ですか?

마중 오는 사람은 누구입니까?

下痢や嘔吐の場合、感染力が強いのでお休みしてください

설사나 구토의 경우, 감염력이 강하기 때문에 집에서 쉬십시오

下痢、嘔吐が止まり、便が固まったのを確認してから登園してください

설사, 구토가 멈추고, 변이 정상인 것을 확인한 후 등원하십시오

朝、発熱している場合は休んでください

아침에 열이 나는 경우에는 집에서 쉬십시오

医者の診断で登園できる病気があります

의사의 진단에 따라 등원할 수 있는 질병이 있습니다





送り迎え(症状等の連絡) 2

배웅·마중(증상 등의 연락) 2

連絡 연락

緊急です!

긴급합니다!

すぐ迎えに来てください

즉시 마중 오십시오

いつ迎えに来られますか?

언제 마중 올 수 있습니까?

迎え 마중 오기

怪我をしました

다쳤습니다

今日の出来事

오늘 있었던 일

食事は

식사는

友達とは

친구와는

お昼寝は

낮잠은

お遊びは

놀이는

今日のお子さんは

오늘의 자녀는

毎日持ってきてください

매일 지참해 주십시오

毎日書いてください

매일 써 주십시오

毎日見てください

매일 봐 주십시오



送り迎え(症状等の連絡) 3
배웅·마중(증상 등의 연락) 3

症状 증상

 熱があります 발열	 咳が出ています 기침	 嘔吐しました 구토	 下痢しました 설사	便秘です 변비
打撲しました 타박상	脱臼しています 탈구	痛みがある 통증이 있다	痒みがある 가려움이 있다	頭痛 두통
腹痛 복통	鼻水 콧물	鼻づまり 코막힘	耳だれ 귀고름	出血 출혈
鼻血 코피	けいれんした 경련	発疹 발진	湿疹 습진	顔色が悪い 안색이 나쁘다
腫れている 부었다	歯が欠けた 치아가 깨졌다	食欲がない 식욕이 없다	気を失う 기절하다	飲まない 마시지 않는다
おねしょ 야뇨				

頻度など 빈도 등

はじめてなった 처음이다	時々なる 때때로 있다	前にもあった 전에도 있었다	持続的になる 지속적이다
	分おきになる 분 간격이다	食前 식전	食後 식후



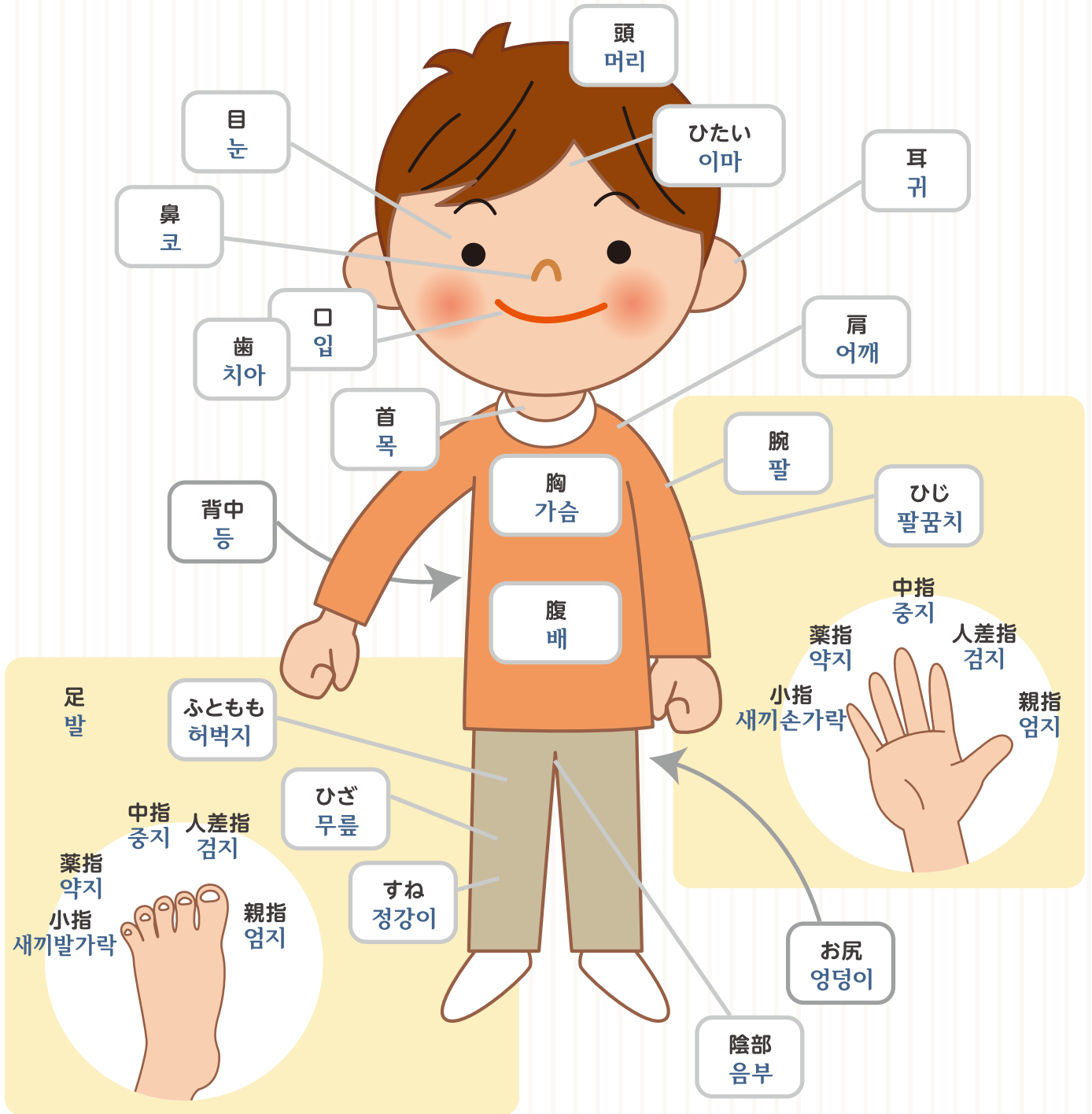
送り迎え(症状等の連絡) 4

배웅·마중(증상 등의 연락) 4

部位 부위

가痛いようです
이 아픈 것 같습니다

をけがしました
을 다쳤습니다





送り迎え(症状等の連絡) 5
배웅·마중(증상 등의 연락) 5

原因 原因

友だちをかみました

친구를 물었습니다

友だちとけんかしました

친구와 싸웠습니다

ものを喉につめた

물건이 목에 걸렸다

ものを飲み込んだ

물건을 삼켰다

友だちにかまれました

친구에게 물렸습니다

友だちにひっかかれました

친구에게 핏긔었습니다

友だちに叩かれました

친구에게 맞았습니다

友だちに押されました

친구에게 밀렸습니다

蚊に
모기에

蜂に
벌에

虫に
벌레에

刺された

물렸다



遊具から
놀이기구에서

棚から
선반에서

窓から
창문에서

落ちた

떨어졌다

遊具で
놀이기구에서

棚で
선반에서

床で
바닥에서

ドアで
문에서

窓で
창문에서

本で
책에

食器で
식기에

おもちゃで
장난감에

ころんだ

넘어졌다

切った

베었다

擦った

긔혔다

ひねった

삐었다

歯を打った

치아를 부딪혔다

原因はわかりません

원인은 모릅니다





送り迎え(症状等の連絡) 6

배웅·마중(증상 등의 연락) 6

対応 대응

小児科に
소아과에

外科に
외과에

歯科に
치과에

耳鼻科に
이비인후과에

皮膚科に
피부과에

連れて行きました

데리고 갔습니다

連れて行ってもいいですか?

데리고 가도 됩니까?

かかりつけの病院はどこですか?

자주 가는 병원은 어디입니까?

冷やしました

차게 했습니다

水分を取らせました

수분을 섭취하게 했습니다

休憩させました

쉬게 했습니다

傷の応急処置をしました

상처를 응급처치 했습니다

保険証情報 보험증 정보

保険証 보험증

記号

기호

番号

번호

保険者番号

보험자 번호

乳幼児医療証 영유아 의료증

負担者番号

부담자 번호

受給者番号

수급자 번호

はい 예



いいえ 아니요



予防接種
예방접종

質問 질문

予防接種はしていますか?

예방접종은 하고 있습니까?

さまざまな病気で、決められた順に予防接種を受けましょう

각종 질병으로, 정해진 순서에 따라 예방접종을 받으십시오

かかりつけのお医者様と相談して予防接種を受けてください

자주 가는 병원의 의사선생님과 상담하여 예방접종을 받으십시오

定期接種 정기 접종

小児肺炎球菌

소아 폐렴구균

B型肝炎(HBV)

B형 간염(HBV)

四種混合(DPT-IPV)

4종 혼합(DPT-IPV)

BCG(結核)

BCG(결핵)

麻しん・風しん

홍역·풍진

水痘(水ぼうそう)

수두(수포창)

日本脳炎

일본뇌염

ヒブ

히브

ロタウイルス

로타바이러스

任意接種 임의 접종

インフルエンザ

인플루엔자

おたふくかぜ

볼거리



兒童票關係
아동표 관계

妊娠中
임신 중

分娩時
분만 시

出生時
출생 시

異常あり
이상 있음

異常なし
이상 없음

分娩時 분만 시

身長
신장

cm

体重
체중

g

出生順位
출생순위

頭圍
머리둘레

胸圍
가슴둘레

cm

出生時 출생 시

仮死
가사(假死)

けいれん
경련

強い黄疸
강한 황달

呼吸異常
호흡 이상

先天性代謝異常
선천성 대사 이상

乳兒期 유아기

栄養 영양

母乳
모유

人工
인공

混合
혼합

離乳 젖떼기

開始
시작

か月
개월

完了
완료

か月
개월

乳幼兒健診 유아기 검진

4か月
4개월

10か月
10개월

1歳6か月
1세 6개월

3歳
3세

特記事項
특기사항



個人調査票(3歳未満) 1
개인조사표(3세 미만) 1

兒童名

아동명

愛稱

애칭

首のすわり

か月

목 가누기

개월

寝返り

か月

몸 뒤집기

개월

おすわり

か月

앉기

개월

はいはじめ

か月

기어다니기

개월

つかまり立ち

か月

잡고 일어서기

개월

伝い歩き

か月

벽 등을 잡고 걷기

개월

歩きはじめ

か月

혼자서 걷기

개월

語りはじめ

か月

말하기 시작

개월

ミルク 분유

メーカー

제조사

乳首

젖병꼭지

S

M

L

クロスカット

십자모양

その他

기타

회/1日

회/1일

温度

온도

あつめ

뜨거움

普通

보통

ぬるめ

미지근함

ml/1回

ml/1회

離乳

이유식

母乳

모유

ミルク

분유

混合

혼합





個人調査票(3歳未満) 2
개인조사표(3세 미만) 2

食事 食事

スープ・おもゆ 수프·죽	か月から 개월부터	うらごし 체로 거른 음식	かゆ・うどん 죽·우동
-----------------	--------------	------------------	----------------

ごはんの回数 식사 횟수	回/1日 회/1일
-----------------	--------------

現在食べている食品の形態 현재 먹고 있는 식품의 형태

スープ状 수프 형태	ペースト状 페이스트 형태	どろどろ 걸죽한 형태	形あり 형태 있음	柔らかい 부드러움	歯ごたえあり 씹는 맛이 있음
---------------	------------------	----------------	--------------	--------------	--------------------

食べ方 먹는 방법

食べさせてもらう 먹여준다	自分で食べる 스스로 먹는다	手づかみ 손으로 집기	スプーン、フォークで 스푼, 포크로 먹기	箸で食べる 젓가락으로 먹기
------------------	-------------------	----------------	--------------------------	-------------------

食事量 식사량	多い 많다	普通 보통	少ない 적다
------------	----------	----------	-----------

嫌いな食べ物 싫어하는 음식	好きな食べ物 좋아하는 음식
-------------------	-------------------

父母の嫌いな食べ物 부모님이 싫어하는 음식



個人調査票(3歳未満) 3
개인조사표(3세 미만) 3

睡眠 수면

起床時刻

기상시각

_____ : _____

午前睡

오전 잠

_____ : _____ ~ _____ : _____

午睡

낮잠

_____ : _____ ~ _____ : _____

就寝時刻

취침시각

寝るときのくせ 잠 잘 때 버릇

何かを持つ
무언가를 잡는다

添い寝
곁에 붙어 잔다

一人で寝る
혼자서 잔다

寝つきが悪い
잠이 잘 안 온다

うつ伏せ ※
엎드려 자기

仰向け
위를 보고 자기

特にない
특별히 없음

寝る場所 자는 장소

ベット
침대

たたみ(ふとん)
다다미(이불)

※乳幼児突然死症候群の予防のため保育園ではうつぶせ寝はしません
영유아 돌연사 증후군 예방을 위해 보육원에서는 엎드려 재우지 않습니다

排泄 배설

おむつ
기저귀

昼夜つける
밤낮으로 찬다

昼寝のときだけつける
낮에 잘 때만 찬다

夜寝るときだけつける
밤에 잘 때만 찬다

小便・大便 소변·대변

させてもらう
보게 해 준다

手伝ってもらう
도움을 받는다

一人でする
혼자서 한다

_____ 回/1日
_____ 회/1 일

トイレ
화장실

オマル
요강

したい時
하고 싶을 때

知らせる
알린다

動作で
동작으로

ことばで
말로

知らせない
알리지 않는다

着脱
옷 입고 벗기

できない
할 수 없다

しようとしている
하려고 한다

できる
할 수 있다



個人調査票(3歳未満) 4
개인조사표(3세 미만) 4

ことば 말

よく話す

잘 말한다

あまり話さない

별로 말하지 않는다

はっきり言える

분명하게 말할 수 있다

はっきり言えない

분명하게 말할 수 없다

その他

기타

くせ 버릇

指しゃぶり

손가락 빨기

爪かみ

손톱 물어뜯기

その他

기타

お子さんの特徴 자녀의 특징

お子さんが嫌がったり恐がるものがありますか?

아이가 싫어하거나 무서워하는 것이 있습니까?

遊び 놀이

今まで誰と遊んでいましたか

지금까지 누구와 놀았습니까

好きな遊びは何ですか

좋아하는 놀이는 무엇입니까

今までに主に世話をした人(お子さんとの続柄で記入)

지금까지 주로 돌본 사람(자녀와의 관계로 기입)

はい 예



いいえ 아니요



個人調査票(3歳以上) 1
개인 조사표(3세 이상) 1

今まで幼稚園または保育園に通ったことがありますか

ある場合は園の名前

지금까지 유치원 또는 보육원에 다닌 적이 있습니까

있다면 원명

今までに主に世話をした人(お子さんとの続柄で記入)

지금까지 주로 돌본 사람(자녀와의 관계로 기입)

食事 식사

食べ方 먹는 방법

自分で食べる

스스로 먹는다

食べさせてもらう

먹여준다

時間

시간

分

분

何で食べますか 무엇으로 먹습니까

スプーン
스푼

フォーク
포크

箸
젓가락

嫌いな食べ物

싫어하는 음식

好きな食べ物

좋아하는 음식

体質に合わない食べ物とそれに伴う症状

체질에 맞지 않는 음식과 그에 따른 증상

睡眠 수면

起床時刻

취침시각

:

就寝時刻

기상시각

:

寝るときのくせはありますか?

잠 잘 때 버릇이 있습니까?

誰と眠りますか?

누구와 잠니까?

小便 소변

間隔が長いですか?

간격이 길니까?

トイレを怖がりますか?

화장실을 무서워합니까?

一人でできますか?

혼자서 가능합니까?

自分から言えますか?

스스로 말할 수 있습니까?

はい 예 ○

いいえ 아니요 ✕



個人調査票(3歳以上) 2
개인 조사표(3세 이상) 2

大便 大변

規則的ですか?

はいの場合の時間

時頃

규칙적입니다か?

규칙적일 경우의 시간

시경

一人でできますか?

혼자서 가능합니까?

パンツをどうしますか?

脱いである

おろしてする

바지를 어떻게 합니까?

벗고 한다

내리고 한다

後始末は一人で拭けますか?

뒤처리는 스스로 닦습니까?

着脱できますか?

できない

不完全だができる

完全にできる

옷 입고 벗기 가능합니까?

불가능하다

불완전하지만 가능하다

완전히 가능하다

ことば 말

あかちゃんことば

아기 말

はっきり言える

분명하게 말할 수 있다

はっきり言えない

분명하게 말할 수 없다

その他

기타

くせ 버릇

指しゃぶり

손가락 빨기

爪かみ

손톱 물어뜯기

性器いじり

성기 만지기

その他

기타

遊び 놀이

誰と遊みますか

누구와 놀니까

好きな遊び

좋아하는 놀이

どこで遊みますか

어디에서 놀니까

お子さんの特徴 子供の 특징

気が強い

성격이 강하다

気が弱い

마음이 약하다

泣き虫

울보

明朗

명랑

左利き

왼손잡이

その他

기타

お子さんが嫌がったり恐がるものがありますか?

자녀가 싫어하거나 무서워하는 것이 있습니까?



食べたことがあるもの(3歳未満) 1
 먹어본 적이 있는 것(3세 미만) 1

穀類 곡류

米 쌀	麩 일본 식재료 후	小麦粉 밀가루	うどん 우동	パン 빵
そうめん 소면	チャンポン麺 짬뽕면	ビーフン 쌀국수	スパゲッティ 스파게티	マカロニ 마카로니

芋類 덩이줄기 채소

ジャガイモ 감자	サツマイモ 고구마	サトイモ 토란	片栗粉 녹말	春雨 당면
ヤマイモ 참마				

野菜類 야채류

人参 당근	かぼちゃ 호박	ほうれん草 시금치	トマト 토마토	ブロッコリー 브로콜리
ピーマン 피망	大根 무	きゅうり 오이	白菜 배추	キャベツ 양배추
タマネギ 양파	ゴボウ 우엉	たけのこ 죽순		

果物類 과일류

りんご 사과	みかん 귤	バナナ 바나나	すいか 수박	桃 복숭아
いちご 딸기	メロン 멜론	キウイ 키위	ぶどう 포도	



食べたことがあるもの(3歳未満) 2

먹어본 적이 있는 것(3세 미만) 2

缶詰 통조림

桃

복숭아

みかん

귤

パイナップル

파인애플

果汁100%

과즙 100%

大豆・豆類 대두·콩류

豆腐

두부

味噌

된장

きなこ

콩가루

豆乳

두유

納豆

낫토

大豆

대두

いんげん豆

강낭콩

うずら豆

핀토빈

魚類 어류

白身魚

흰살생선

しらす干し

마른 멸치

青身魚

등푸른생선

シーチキン

참치캔

ちくわ

치쿠와 어묵

かまぼこ

어묵

エビ

새우

カニ

게

イカ

오징어

貝類

조개류

肉類 육류

鶏肉

닭고기

牛肉

쇠고기

豚肉

돼지고기

ハム

햄

ウィンナー

비엔나 소시지

ベーコン

베이컨

鶏レバー

닭간

牛レバー

소간

豚レバー

돼지간





食べたことがあるもの(3歳未満) 3
먹어본 적이 있는 것(3세 미만) 3

卵類 달걀류

鶏卵
달걀

白身
흰자

黄身
노른자

全卵
전란

うずら卵
메추리알

乳類 유제품

ヨーグルト
요구르트

飲む
액체

固形
고형

牛乳
우유

チーズ
치즈

カルピス
칼피스

アイスクリーム
아이스크림

生クリーム
생크림

スキムミルク
스킴밀크

油脂類 유지류

植物油
식물유

マーガリン
마가린

バター
버터

マヨネーズ
마요네즈

ごま油
참기름

菓子 과자

離乳食用の菓子
이유식용 과자

ボーロ
볼로

ウエハース
웨이퍼

ビスケット
비스킷

クラッカー
크래커

カステラ
카스텔라

せんべい
전병

ゼリー
젤리

プリン
푸딩

その他 기타

ピーナッツ
땅콩

クルミ
호두

アーモンド
아몬드

ゴマ
참깨

しいたけ
표고버섯

えのき
팽이버섯

しめじ
만가닥버섯

ひじき
툇

わかめ
미역

のり
건조 김



食事について
식사에 관하여

なんでも食べられます

뭐든지 먹을 수 있습니다

食べられないものがあります

먹지 못하는 것이 있습니다

まだ食べたことがない

아직 먹어본 적이 없다

宗教上の理由で食べられない

종교상의 이유로 먹지 못한다

食物アレルギーがある→⑱も確認

식물 알레르기가 있다 → ⑱도 확인

ひとりで食べられますか?

혼자서 먹을 수 있습니까?

豚肉

돼지고기



鶏肉

닭고기



牛肉

쇠고기



アルコール

알코올



調味料(酒・みりん)

조미료(술, 맛술)



魚

생선



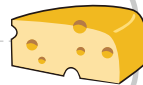
ミルク

밀크



チーズ

치즈



バター

버터



ヨーグルト

요구르트



ゼラチン

젤라틴





アレルギー 1 알레르기 1

重要なお知らせ 중요한 소식

園の給食やおやつで、食物アレルギーによる事故を起こさないことを最優先に考えています
食物除去やアナフィラキシーなど特別な対応が必要となる場合は、医師が記入した①アレルギー除去食に関する診断書と②アレルゲン食品リストと摂取指導表を必ず提出してください

보육원의 급식이나 간식으로 인해, 식품 알레르기로 인한 사고를 일으키지 않는 것을 최우선으로 생각하고 있습니다
식품 제거법이나 아나필락시스 등 특별한 대응이 필요한 경우에는, 의사가 작성한 ①알레르기 제거식에 관한 진단서와 ②알레르기 식품 목록과 섭취지도표를 반드시 제출해 주십시오

※医師に記入してもらってください

※의사에게 작성을 요청해 주십시오

完全除去によって不足する栄養素はご家庭で補ってください
代替食品を園に持ち込むことはご遠慮ください

완전 제거법으로 인해 부족한 영양분은 가정에서 보충하십시오
대체 식품은 보육원에 가지고 올 수 없습니다

その他のアレルギー 기타 알레르기

食物以外にアレルギーがありますか? 음식 외에 알레르기가 있습니까?

花粉
꽃가루

蜂
벌

蛾
나방

ハウスダスト
집 먼지





アレルギー 2

알레르기 2

食物アレルギー 식품 알레르기

小麦



밀

牛乳・乳製品



우유·유제품

鶏卵



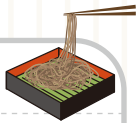
달걀

落花生



땅콩

そば



메밀국수

かに



게

えび



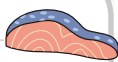
새우

さば



고등어

さけ



연어

いか



오징어

貝類



조개류

魚卵



어란

ゼラチン



젤라틴

やまいも



참마

豚肉



돼지고기

牛肉



쇠고기

カシューナッツ



캐슈너트

くるみ



호두

バナナ



바나나

りんご



사과

ごま



참깨

大豆



대두

桃



복숭아

キウイ



키위

オレンジ



오렌지

メロン



멜론









