



菜の花畑(野方)



【公式】インスタグラム  
@f\_nishinstagram  
【公式】フェイスブック  
ぷらりにしく



西区役所 代表電話 TEL 881-2131  
〒819-8501 西区内浜一丁目4-1

西部出張所 TEL 806-0004  
〒819-0367 西区西都二丁目1-1

人口 212,211人 (前月比48人減) 男101,665人 女110,546人  
世帯数 95,228世帯 (前月比21世帯減) ※令和2年9月1日現在推計

開=日時、開催日、期間 所=場所 函=対象 定=定員 料=料金、費用 申=申し込み 問=問い合わせ ☎=電話 ㊟=ファクス ㊤=メール 受=受付時間 持=持参

## ご存じですか? 一人一花運動のお得な情報



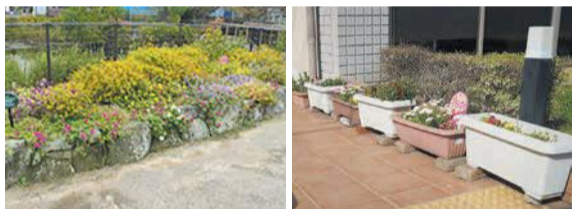
区は、「一人一花パートナー花壇」を募集しています。対象は、通りに面しているなど多くの人の目に留まる場所にある花壇です。

花壇を登録すると、市内の対象店舗で花苗や園芸用品を購入する際に5%の割引が受けられる他、オリジナルプレートを贈呈するなど、花・緑づくりを応援します。登録は個人・団体を問いません。

詳しくは、区ホームページ(「西区の一人一花運動」で検索)をご覧ください。

### 【問い合わせ先】

区企画振興課 ☎895-7006 ㊟885-0467



ひょうたん池花壇

レストランゆずの木花壇

## 高地山・叶岳登山と 羽根戸古墳群巡り

高地山・叶岳に登り、古墳を巡ります。

開 5月18日(火)午前9時～午後4時頃(集合) 8時40分に姪浜駅北口 ※小雨決行 所 高地山・叶岳など ※現地までは西鉄バスを利用 函 市内に住む人 定 抽選で25人 料 300円。集合場所から現地までのバス代310円は自己負担 申 函はがき、ファクスまたはメールにイベント名、住所、参加者全員の氏名(ふりがな)、年齢、電話番号を書いて、5月7日(金)必着で西区まるとと博物館推進会事務局(〒819-8501住所不要、区企画振興課内 ☎895-7032 ㊟885-0467 ㊤shinko.event24@city.fukuoka.lg.jp)へ。抽選結果は5月13日(木)までに発送。

## 買い物支援ガイドブック最新版

買い物に困っている高齢者などのために、食料品や日用品などを配達する約50店舗の情報を掲載した「西区買い物支援ガイドブック」の令和3年3月版を発行しました。

西区社協事務所で配布している他、ホームページ(「西区買い物支援ガイドブック」で検索)からダウンロードもできます。

問 西区社協事務所 所 内浜1-7-1(1階)  
☎895-3110 ㊟895-3109

### 西区どんたくの中止のお知らせ

5月3日(月・祝)、4日(火・祝)に開催を予定していた「博多どんたく港まつり西区演舞台」は、新型コロナウイルス感染拡大防止のため中止します。

### 【問い合わせ先】

区企画振興課 ☎895-7033 ㊟885-0467

●愛宕校区「すこやか教室」を運営するボランティアは、サロンを休止している間、利用者者に近況や他の利用者へのメッセージなどを送るはがきを送りました。約30人の返信を基に「すこやか教室だより」を編

●愛宕校区「すこやか教室」を運営するボランティアは、サロンを休止している間、利用者者に近況や他の利用者へのメッセージなどを送るはがきを送りました。約30人の返信を基に「すこやか教室だより」を編

●吉岐南校区「手作り弁当の配食に代えて」毎年11月に実施している手作り弁当の配食に代えて、福祉作業所で作られたクッキーや、社会福祉協議会・地域カフェからのお知らせ、ぬり絵や童謡の歌詞等を一人暮らし

●問い合わせ先 西区社協事務所 ☎895-3110 ㊟895-3109

●愛宕校区「すこやか教室」を運営するボランティアは、サロンを休止している間、利用者者に近況や他の利用者へのメッセージなどを送るはがきを送りました。約30人の返信を基に「すこやか教室だより」を編

●吉岐南校区「手作り弁当の配食に代えて」毎年11月に実施している手作り弁当の配食に代えて、福祉作業所で作られたクッキーや、社会福祉協議会・地域カフェからのお知らせ、ぬり絵や童謡の歌詞等を一人暮らし

●問い合わせ先 西区社協事務所 ☎895-3110 ㊟895-3109

## 社会福祉協議会が支援 「はなれてつながる」取り組みを紹介

コロナ禍で外出や人と会う機会が減り、高齢者等の孤立やうつなどが心配されます。

対面での地域活動が難しくなる中、地域ではさまざまな工夫をして「はなれてつながる」取り組みを進めています。

愛宕校区と吉岐南校区での活動を紹介します。

●愛宕校区「すこやか教室」を運営するボランティアは、サロンを休止している間、利用者者に近況や他の利用者へのメッセージなどを送るはがきを送りました。約30人の返信を基に「すこやか教室だより」を編

●吉岐南校区「手作り弁当の配食に代えて」毎年11月に実施している手作り弁当の配食に代えて、福祉作業所で作られたクッキーや、社会福祉協議会・地域カフェからのお知らせ、ぬり絵や童謡の歌詞等を一人暮らし

●問い合わせ先 西区社協事務所 ☎895-3110 ㊟895-3109

## ヘルスマイト養成教室受講生募集

地域で健康づくりをサポートする食育ボランティア「ヘルスマイト(食生活改善推進員)」を養成する教室です。食を中心に健康や運動について学びます。

開 5月26日～7月14日の間で全8回(水曜日6回、火曜日2回いずれも午前中) 所 区保健福祉センター(保健所) 函 区内に住むボランティア活動に参加できる人 定 先着12人 料 無料 申 函はがきかファクスに、住所、氏名(ふりがな)、生年月日、電話番号を書いて、4月16日(金)から5月18日(火)までに区健康課ヘルスマイト養成教室担当(〒819-0005内浜一丁目4-7 ☎895-7073 ㊟891-9894)へ。

## 子どもに関する悩み 気軽にご相談ください

「しつけ方が分からない」「子育てが負担に感じる」など、子どもに関する相談を、電話や窓口で受け付けています。困ったときは、一人で悩まず、気軽にご利用ください。



区子育て応援キャラクター「カブーとガニー」

- 区子育て支援課 ☎895-7096 ㊟881-5874 月～金曜日 午前9時～午後5時(祝休日、年末年始を除く)
- こども総合相談センター(えがお館) ☎833-3000 24時間受け付け(年末年始を除く)

## カンピロバクター食中毒に注意

福岡市では、毎年カンピロバクターによる食中毒が多発しています。

### ●カンピロバクターとは

動物の消化管内に生息する細菌で、市販されている鶏肉の60%以上に付着していると報告されています。十分に加熱することで死滅しますが、肉の内部まで入り込むため、「たたき」のように表面だけ加熱する料理の場合、内部で生き残っていることがあります。

### ●新鮮だから安全は間違い

カンピロバクターは鮮度に関係なく付着しています。むしろ新鮮な方が生き残っている



可能性が高いといわれています。

### ●予防のポイント

- ①肉は中心までしっかり加熱する。
- ②鶏の刺身やたたき、半生のレバーは食べない。
- ③生肉を触った手はせっけんでよく洗う。
- ④包丁やまな板などの調理器具は、生肉専用のものを用意するか、生肉を切る順番を最後にする。
- ⑤調理器具は使用後によく洗浄し、熱湯や消毒液で消毒する。

### 【問い合わせ先】

区衛生課 ☎895-7095 ㊟891-9894

### 精神保健家族講座

統合失調症について理解を深めるための講座です。

期下表の通り。午後1時半～3時半所区保健福祉センター(保健所)講堂☎統合失調症の人の家族☎無料☎電話で1回目の予約は5月7日(金)までに、2回目以降は随時区健康課(☎895-7074 ☐891-9894)へ。

回	日程	内容
1	5月11日(火)	統合失調症の理解 ～症状や治療について～
2	6月17日(木)	統合失調症の理解 ～家族の対応・訪問看護について～
3	9月7日(火)	生活自立支援センター・障がい者就労支援センターについて
4	11月9日(火)	区障がい者基幹相談支援センターについて
5	12月7日(火)	家族のこころのケア
6	1月12日(水)	日常生活自立支援事業、成年後見事業
7	2月8日(火)	当事者からのメッセージ・家族会について(家族交流会)

新型コロナウイルス対策のため、イベント参加時はマスクの着用や検温等体調確認へのご協力をお願いします。また、行事等が中止・延期となる場合がありますので、事前に各問い合わせ先へご確認ください。



### Pすてっぷ・ぷち in 西区

子どもの発達が気になっている保護者向けの子育て学習会です。講義やグループワークを通して、子育てのこつを学びます。



期5月11日、6月1日、22日の火曜日午前10時30分～11時30分(10時から受付開始)所西市民センター第1会議室☎3歳～就学前までの子どもの発達が気になる保護者で、原則3回全て参加できる人☎先着15人☎無料☎電話で保護者氏名(ふりがな)、子どもの年齢(保育園・幼稚園・家庭保育等を明記)、連絡先、気になっていること、託児希望の場合は子どもの氏名(ふりがな)、生年月日を書いて、区子育て支援課(☎kosodate.NWO@city.fukuoka.lg.jp ☎895-7098 ☐881-5874)へ。4月19日(月)から受付開始。

### ほやほやママの子育て教室

初めて母親になった人のための教室です。子育ての話や、母親同士の交流会を行います。



期5月28日(金)午前10時～正午所区保健福祉センター(保健所)講堂☎令和3年2～3月生まれの子ども(第1子)とその保護者☎抽選で16組☎無料☎電話かホームページの申込みフォームで区地域保健福祉課(☎895-7080 ☐891-9894)へ。5月14日(金)までに申し込み。

### 来て!見て!体験!消防たい(隊)

消防車・救急車の見学、防火衣の試着、放水体験、はしご車の試乗(4歳～小学生が対象で先着順)などができます。駐車場がないので、公共交通機関をご利用ください。

期5月23日(日)午前10時～午後1時所西消防署(今宿東一丁目)☎無料☎西消防署警備課(☎806-0642 ☐806-6462)

### 定期救命講習

成人に対する心肺蘇生や、AED(自動体外式除細動器)の使用方法などを学びます。

期5月12日(水)午前10時～午後1時所さいとぴあ☎市内に在住または通勤・通学している人☎先着20人☎無料☎電話かホームページ(「福岡市消防局」で検索)で西消防署警備課(☎806-0642 ☐806-6462)へ。4月15日(木)から受け付け。動きやすい服装で参加を。

### さいとぴあの催し

- ◆5月5日(水・祝)の「こどもの日」に、小学3～6年生を対象に、授業形式で学ぶ「こどもエキスポ」を開催します。定員は60人です。
  - ◆同イベント終了後の午後3～9時は、中学生以下と保護者を対象に、さいとぴあの体育館とトレーニング室を無料開放します。
- いずれも事前予約が必要です。詳しくはさいとぴあまで。  
 申☎さいとぴあ☎807-8900 ☐807-8895

### 保健だより

#### 【問い合わせ・申込先】

- ①集団健診予約センター ☎0120-985-902 ☐0120-931-869 (受付は平日9:00～17:00)
- ②健康・感染症対策係 ☎895-7073 ③母子保健係 ☎895-7055 ④精神保健福祉係 ☎895-7074
- ⑤企画管理係 ☎895-7071 ☐891-9894 (②～⑤共通)

※場所の記載のないものは保健福祉センター(保健所・内浜一丁目4-7)で実施します。※料金の記載のないものは無料。

#### 健(検)診等

内容	実施日		☎=受付時間	予約	対象・料金・その他(令和4年3月31日までに対象年齢になる人は誕生日前でも受診できます)	申☎
	5月	6月				
さいとぴあ健診	17(月)	18(金)	☎9:30～11:30	要	下記のとおりドック、がん検診と同じ内容をさいとぴあ(西都二丁目1-1)で実施。	申し込みは①、問い合わせは②
よかドック(特定健診)					☎40～74歳の市国民健康保険被保険者☎500円☎保険証、よかドック受診券	
骨粗しょう症検査					☎40歳以上☎500円	
がん検診	胃がん、子宮頸(けい)がん、乳がん、大腸がん	13(木) 20(木)	2(水) 16(水)	☎8:30～10:30	要 【胃がん】☎40歳以上(70歳以上は委託の医療機関等で実施)☎600円【子宮頸(けい)がん】2年度に1回受診可 ☎20歳以上☎400円【乳がん】2年度に1回受診可☎40歳以上☎40歳代1,300円、50歳以上1,000円【大腸がん】☎40歳以上☎500円	
	肺がん				☎40～64歳☎500円	
	結核・肺がん				☎65歳以上	

※健(検)診等は70歳以上と市県民税非課税世帯の人などは料金が免除されます(証明書が必要)。  
 ※健(検)診等の予約は、実施日より土日祝日を除く10日前までに集団健診予約センター(①)、または「けんしんナビ」で受付。

#### 検査・相談等

内容	実施日		☎=受付時間 ☎=実施時間	予約	対象・料金・その他	申☎
	4月	5月				
エイズ・クラミジア抗体検査					匿名検査(心配な出来事から3カ月たって受診してください)	②
梅毒検査	19(月)	17(月)	☎9:00～11:00		匿名で検査可。	
B型・C型肝炎ウイルス検査					☎20歳以上で過去に検査を受けたことがない人	
栄養相談	20(火)	11(火) 25(火)	☎13:00～16:00	要	乳幼児や高齢者、肥満、高血圧、脂質異常症の人の食事などの相談。	③
離乳食教室	所西保健所	26(月)	31(月)	☎10:30～11:20 ☎13:30～14:20	要	
	所さいとぴあ	-	14(金)	☎13:50～14:40		
マタニティ個別相談	19(月)	10(月)	☎①13:30～ ☎②14:00～ ☎③14:30～	要	☎妊婦とその家族☎各回1組。30分程度☎母子健康手帳	④
心の健康相談	-	12(水) 21(水)	☎9:30～11:30 ☎15:00～17:00	要	精神科医が相談に応じます☎各回3人。必ず電話で予約を	
精神保健家族講座	-	11(火)	☎13:30～15:30	要	テーマは「統合失調症の理解～症状や治療について」。	

#### 校区献血

※予約不要

場所	実施日	受付時間	申☎
JA今宿支店	5/12(水)	10:00～12:30 13:30～15:30	⑤

### 年に一度は健康チェック

よかドックは、500円の自己負担で10,000円程度の検査を受けることができる生活習慣病予防のためのお得な健診です。受診には保険証とよかドック受診券が必要です。年に一度は健康チェックをしましょう。

**けんしんナビで予約できます**

健診の実施状況や予約は、「けんしんナビ」=右コード=からご確認ください。