

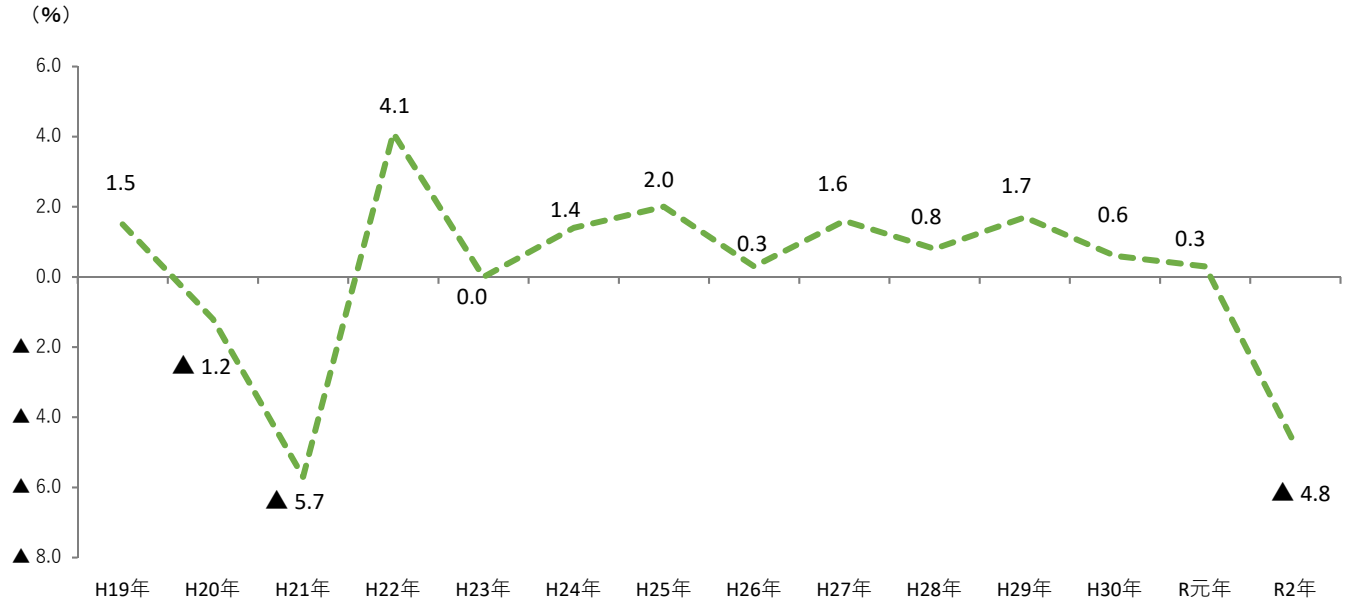
福岡市経済の概況（令和3年3月）関連指標

1. 国内総生産（福岡市経済の概況：2.（1）市内総生産 関連）

■国内総生産（GDP）

- ・令和2年 実質GDP成長率：▲4.8%【図1】
- ※11年ぶりのマイナス成長

図1 実質GDP成長率の推移（年次）



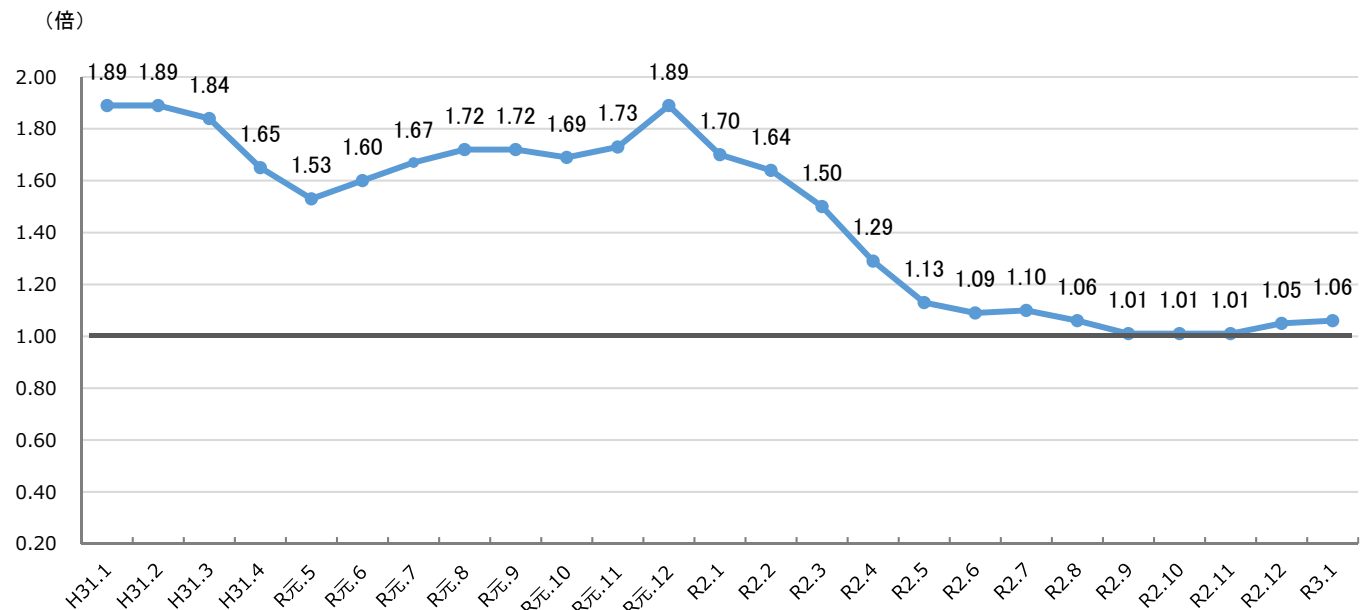
資料：内閣府ホームページ「年次GDP成長率：実質」

2. 福岡地域有効求人倍率（月毎の推移）（福岡市経済の概況：3.（1）雇用動向 関連）

■福岡地域の有効求人倍率（原数値）

- ・令和3年1月：1.06倍（前年同月比：▲0.64）【図2】
- ・現下の雇用失業情勢は、求人が求職を上回って推移しているものの、求人が大幅に減少しており、厳しさがみられる。新型コロナウイルス感染症が雇用に与える影響に、より一層注視する必要がある。

図2 福岡地域の有効求人倍率の推移（H31.1～R3.1）



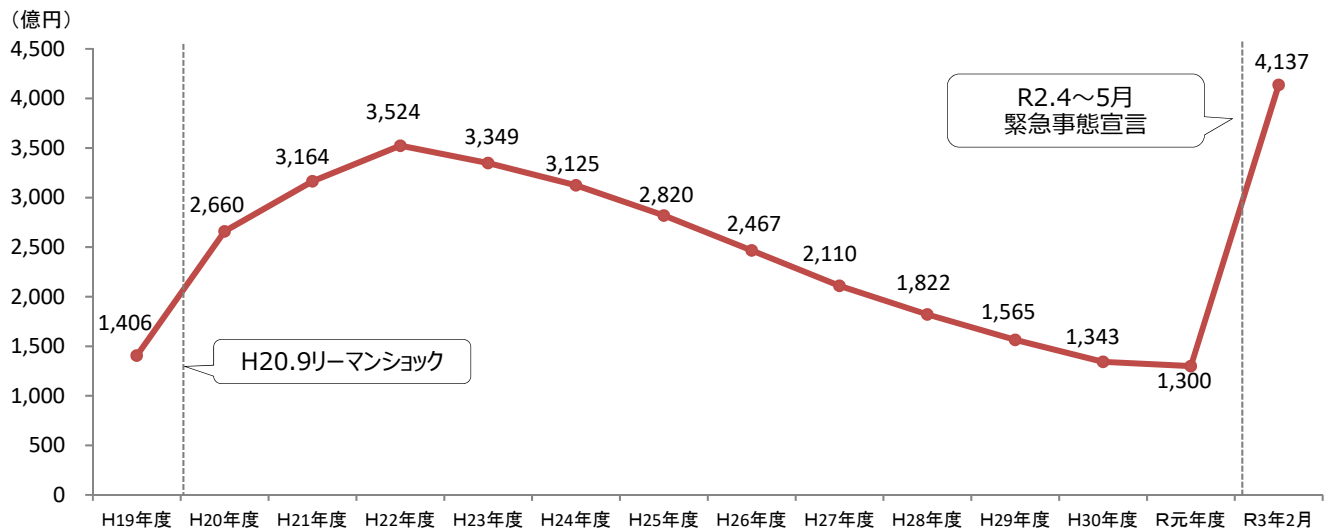
資料：福岡労働局「雇用失業情勢」

3. 福岡市商工金融資金（速報値）（福岡市経済の概況：3.（4）福岡市商工金融資金 関連）

■福岡市商工金融資金

・令和3年2月末時点 融資残高：4,137億円（前年度比 +2,837億円）【図3】

図3 福岡市商工金融資金 融資残高（H19年度～R3年2月末）



資料：福岡市経済観光文化局

4. 観光関連（福岡市経済の概況：3.（7）入込観光客数 及び（8）観光消費額 関連）

■福岡市の宿泊施設客室稼働率

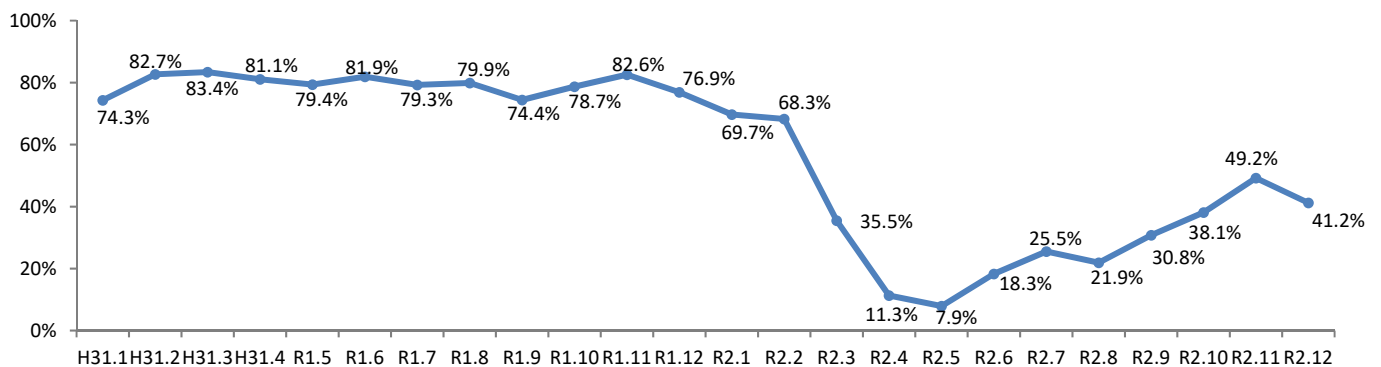
・令和2年12月時点 41.2%【図4】

新型コロナウイルス感染拡大以前は、80%前後で推移していたが、R2.3月頃より大幅に減少。

■全国の日本人国内旅行消費額

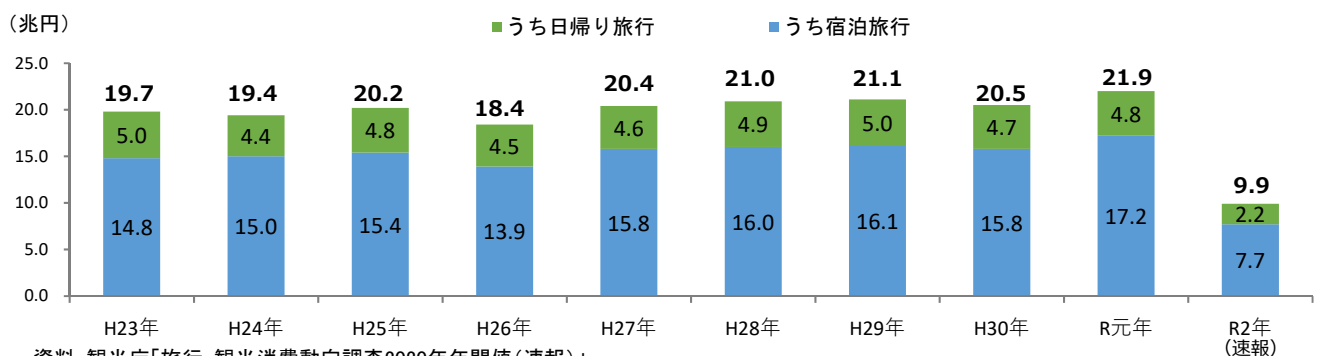
・令和2年（速報）は、9兆8,982億円（前年比▲54.9%）【図5】

図4 福岡市の宿泊施設客室稼働率の推移



資料：観光庁「宿泊旅行統計調査（第2次速報）」

図5 全国の日本人国内旅行消費額の推移



資料：観光庁「旅行・観光消費動向調査2020年年間値（速報）」