

平成23年度 第1回

福岡市中央卸売市場開設運営協議会  
青 果 部 会

【日時】平成24年 1 月23日（月）  
午後2時00分～

【場所】福岡市青果市場 管理庁舎3階会議室  
福岡市博多区那珂6丁目23番1号

# 会 議 次 第

## 1. 開 会

## 2. 委員紹介

(資 料) 福岡市中央卸売市場開設運営協議会青果部会委員名簿 …… 1

## 3. 会長挨拶

## 4. 開設者挨拶

## 5. 議 題

(1) 部会長及び副部会長の選任 …………… 2

## 6. 報告事項

(1) 新青果市場整備事業の進捗状況について …………… 3～6

(2) 青果市場経営展望の策定について …………… 7～8

## 7. その他

参考資料： 青果物取扱状況について …………… 9

## 8. 閉 会

## 福岡市中央卸売市場開設運営協議会

(敬称略)

役 職	氏 名	選 出 区 分
会 長	大 石 修 二	福 岡 市 議 会 議 員

## 福岡市中央卸売市場開設運営協議会 青果部会 委員名簿

(敬称略)

役 職	氏 名	選 出 区 分
委 員	大 石 修 二	福 岡 市 議 会 議 員
委 員	笠 康 雄	福 岡 市 議 会 議 員
委 員	谷 健 二	福 岡 県 農 林 水 産 部 長
委 員	中 村 貞 子	福 岡 市 農 業 協 同 組 合 理 事
委 員	大 野 憲 俊	福 岡 大 同 青 果 (株) 代 表 取 締 役 社 長
専 門 委 員	城 戸 利 一	福 岡 大 同 青 果 (株) 専 務 取 締 役
専 門 委 員	中 尾 透	福 岡 市 青 果 卸 売 商 業 協 同 組 合 理 事 長
専 門 委 員	森 友 俊 隆	福 岡 市 青 果 商 業 協 同 組 合 理 事 長
専 門 委 員	松 下 廣 基	福 岡 西 部 青 果 商 業 協 同 組 合 理 事 長
専 門 委 員	中 村 光 明	福 岡 市 園 芸 振 興 協 会 会 長
専 門 委 員	倉 光 一 雄	福 岡 市 農 業 協 同 組 合 代 表 理 事 組 合 長
専 門 委 員	石 川 直 茂	福 岡 市 東 部 農 業 協 同 組 合 代 表 理 事 組 合 長

## 議 題 (1) 部会長及び副部会長の選任

### 福岡市中央卸売市場開設運営協議会青果部会

部 会 長 委 員

副 部 会 長 委 員

【参 考】 福岡市中央卸売市場業務条例 (抜粋)

#### 第7章 市場開設運営協議会及び中央卸売市場市場取引委員会

(中央卸売市場開設運営協議会の設置)

第83条 市場における業務の運営に関し必要な事項を調査審議させるため、市長の附 属機関として福岡市中央卸売市場開設運営協議会 (以下「協議会」という。) を置く。

～ 第84条～第89条まで省略～

(部 会)

第90条 協議会に青果部会、水産物部会及び食肉部会 (以下「部会」と総称する。) を置く。

- 2 部会は、会長の指名する委員及び専門委員で組織する。
- 3 部会は、協議会が特に付託した事項について調査審議する。
- 4 部会に属する委員としての任期は、委員の任期による。
- 5 部会に部会長及び副部会長1人を置き、部会に属する委員の中から互選する。
- 6 部会長は、部会を代表し、部会の事務を掌理する。
- 7 部会長に事故があるときは、副部会長がその職務を代理する。
- 8 部会の会議は、必要に応じて部会長が招集する。
- 9 部会長は、部会における調査審議の結果を協議会に報告しなければならない。

■新青果市場施設計画の概要

1. 敷地の位置

東区みなと香椎三丁目の一部

※アイランドシティ市2工区 地内

2. 面積、施設規模

- ・ 敷地面積 約 149,692 m<sup>2</sup>
- ・ 建築面積 約 90,150 m<sup>2</sup>
- ・ 延床面積 約 99,150 m<sup>2</sup>

3. 構造

- ・ 主体構造 卸売場棟…鉄骨造（S造）又は鉄筋コンクリート造（RC造）  
市場会館棟…鉄筋コンクリート造（RC造）
- ・ 階 数 卸売場棟…2階建て ※2階部分は仲卸売場の一部のみ  
市場会館棟…3階建て

4. 事業費（概算）

- ・ 用地取得費 約 163億円
- ・ 整備費 約 171億円 ※設計監理費を含む

5. 施設内容、施設規模

※現時点での設定値であり、今後業界と協議しながら必要に応じて修正を行う。

<建物毎の概要>

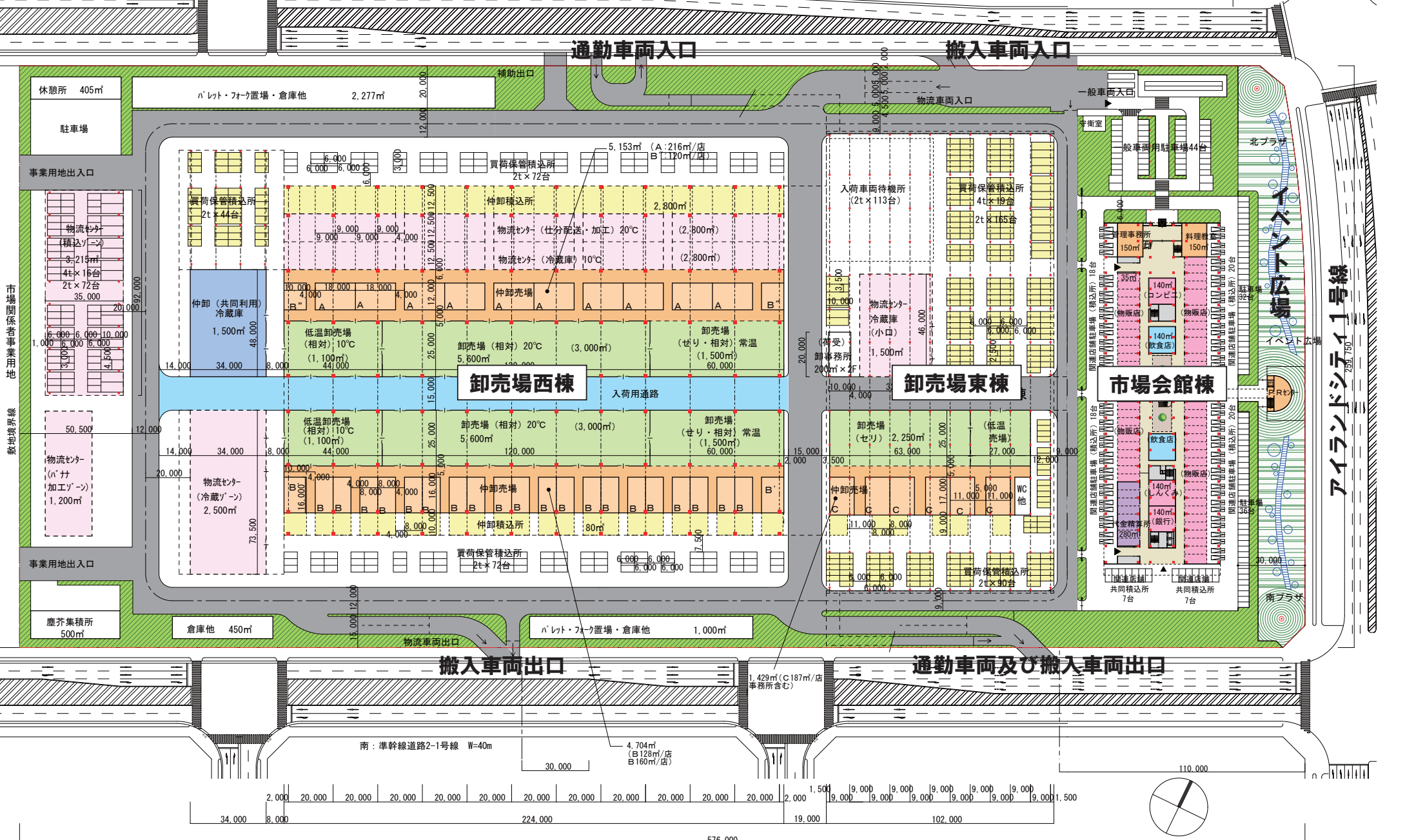
名 称		構造, 階数	延床面積	主な施設等
市 整 備	卸売場西棟	S造, 2階	約 41,000 m <sup>2</sup>	卸売場(相対), 仲卸売場, 物流センター
	卸売場東棟	RC造, 平屋	約 22,150 m <sup>2</sup>	卸売場(せり), 仲卸売場, 買荷積込所
	市場会館棟	RC造, 3階	約 17,700 m <sup>2</sup>	関連店舗, 関係団体事務室, PR施設
	基幹通路屋根	S造	約 3,250 m <sup>2</sup>	
	仲卸共同冷蔵庫	S造, 平屋	約 1,500 m <sup>2</sup>	躯体:市整備, 設備:業界整備(予定)
	その他	—	約 6,650 m <sup>2</sup>	パレット置場, 倉庫, 塵芥庫 ほか
	小計	—	約 92,250 m <sup>2</sup>	①
業 界 整 備	物流センター(積込ゾーン)	S造, 平屋	約 3,200 m <sup>2</sup>	
	〃 (ハナ加工)	S造, 平屋	約 1,200 m <sup>2</sup>	
	〃 (冷蔵ゾーン)	S造, 平屋	約 2,500 m <sup>2</sup>	
	〃 (冷蔵, 加工)	S造, 平屋	約 7,100 m <sup>2</sup>	卸売場棟(市施設)内への整備を予定
	小計	—	約 14,000 m <sup>2</sup>	②
合 計		—	約 99,150 m <sup>2</sup>	一部重複するため, ①+②とならない

<主な施設内容>

名 称	国基準による 必要規模	新市場の 計画面積	現青果市場 の面積
卸売場	約 13,400 m <sup>2</sup>	約 13,400 m <sup>2</sup>	11,352 m <sup>2</sup>
仲卸売場	約 11,300 m <sup>2</sup>	約 11,300 m <sup>2</sup>	6,086 m <sup>2</sup>
買荷保管積込所	約 18,300 m <sup>2</sup>	約 22,900 m <sup>2</sup>	4,976 m <sup>2</sup>
物流センター(業界整備)	—	約 14,000 m <sup>2</sup>	11,700 m <sup>2</sup>



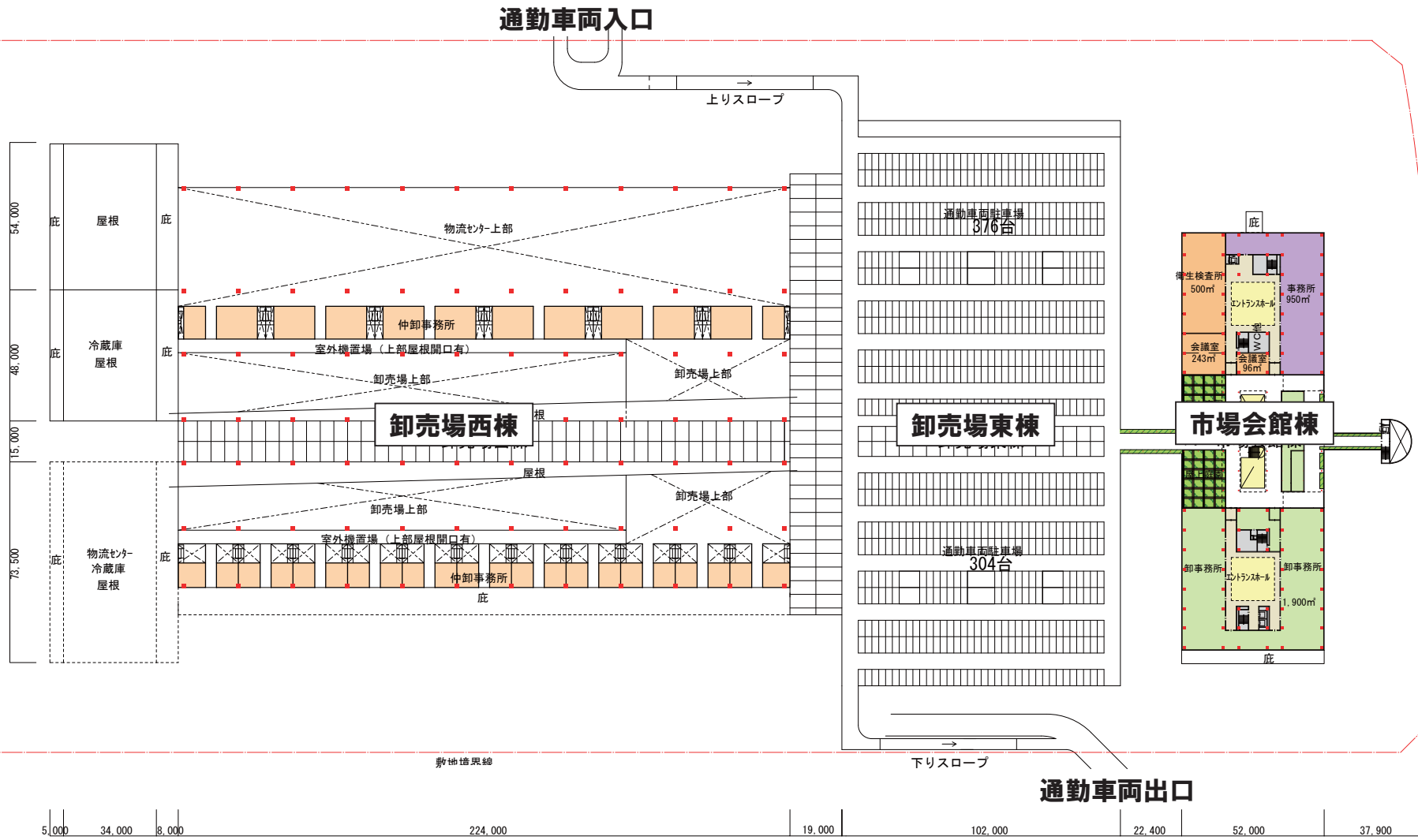
# 新青果市場施設配置 (案) 配置図及び1階平面図



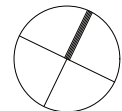
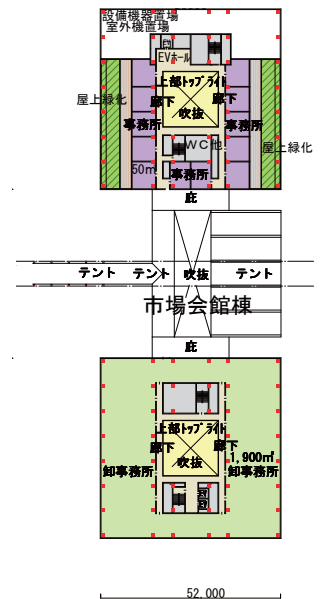
敷地面積149,692㎡

SCALE	DATE
S=1/750 (A1)	H23 2011.11.18
S=1/1500 (A3)	

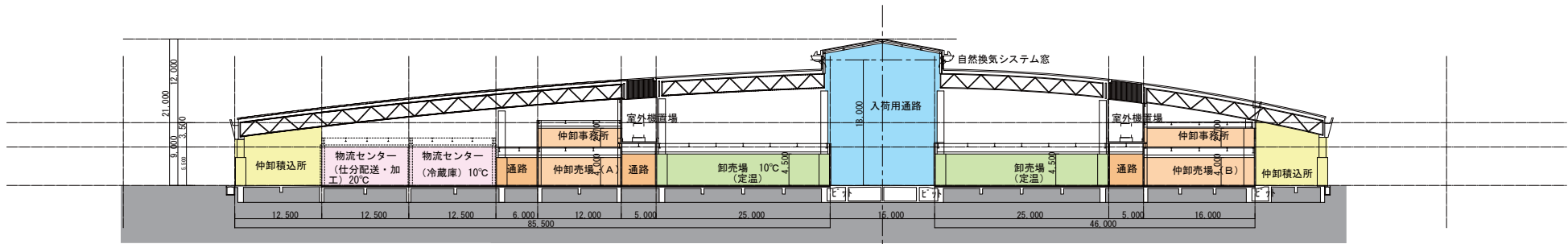
新青果市場施設配置（案） 2階及び3階平面図



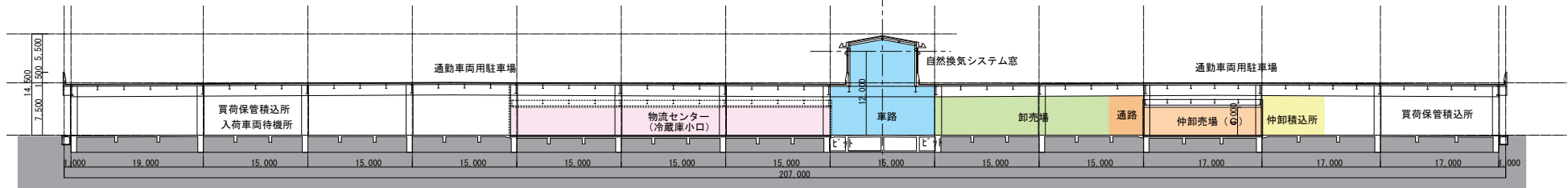
（市場会館棟3階平面図）



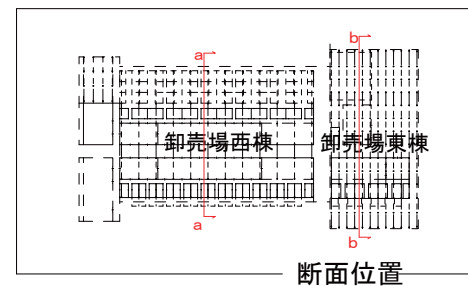
# 新青果市場施設配置（案） 断面図



卸売場西棟 a - a 断面図



卸売場東棟 b - b 断面図



断面位置



## 報告事項（２） 青果市場経営展望の策定について

H24.1 農林水産局新青果市場担当

### 1 策定の趣旨

第9次卸売市場整備基本方針及び第9次中央卸売市場整備計画に基づき、本市の中央卸売市場において、開設者及び市場関係業者が一体となり市場全体の経営戦略的な視点から、市場の位置付け・役割、機能強化の方向、将来の需要・供給予測を踏まえた市場施設の整備、コストも含めた市場運営のあり方等を明確に示した経営展望を策定し、今後の経営戦略を確立する必要がある。

### 2 検討組織

青果市場経営展望策定委員会

【所掌事項】

- (1) 経営展望の検討・策定に関すること
- (2) 前号に掲げるもののほか、経営展望策定に関し必要な事項

### 3 策定スケジュール

別紙『青果市場経営展望策定スケジュール』のとおり

### 4 特記事項

青果部については、現3市場の課題である青果市場への一極集中化による西部・東部市場の機能低下、青果市場の老朽化・狭隘化等を解消し今後も拠点市場としての役割・機能を果たしていくため、平成27年度までに新青果市場へ統合・移転予定であることを鑑み、鮮魚市場及び食肉市場に先行し、新市場への統合・移転を前提とした経営展望を策定するもの。

### 5 構成

区分	氏名	役職等
市場関係者	大野 憲俊	福岡大同青果(株) 代表取締役社長
	城戸 利一	福岡大同青果(株) 専務取締役
	波多江 隆助	福岡市青果卸売商業協同組合 副理事長
	井上 光喜	福岡市青果商業協同組合 副理事長
	福島 達雄	福岡西部青果商業協同組合 取引委員長
	高丘 良	福岡市青果流通商業協同組合 理事長
	今村 幸彦	中央卸売青果市場関連事業者組合理事長
	中村 光明	福岡市園芸振興協会 会長
学識経験者	甲斐 諭	中村学園大学学長
公認会計士	西田 邦秀	福岡市中央卸売市場 顧問
中小企業診断士	篠田 昌人	地域ルネッサンス篠田事務所代表
経営コンサル	加峯 隆義	(財)九州経済調査協会調査研究部次長
実需者	梶原 昇	(株)マルキョウ取締役
開設者	川崎 日出雄	農林水産局中央卸売市場長
	的場 文彦	農林水産局新青果市場担当部長

# 福岡市青果市場経営展望策定スケジュール

福岡市青果市場経営展望策定委員会

	平成23年度									平成24年度									策定後	
	7月	8月	9月	10月	11月	12月	1月	2月	3月	4~7月			8~11月			12~3月				
経営展望									基本戦略策定											顧客への開示
経営展望策定委員会				第1回委員会 (設置・調査方針等)	第2回委員会 (調査報告・将来展望検討)		第3回委員会 (基本戦略素案)	第4回委員会 (基本戦略決定)	第5回委員会 (行動計画検討)		第6回委員会 (行動計画決定)		第7回委員会 (最終とりまとめ検討)	第8回委員会 (最終とりまとめ決定)						開設者及び市場関係者による定期的な遂行状況のレビュー ⇒必要に応じ見直し
作業部会				経営展望策定に係る具体的な検討作業																
(財)九州経済調査協会				各種データ整理、事例調査、会議資料作成等																
手続き等	国への補助金申請等			● 補助金交付決定					● 国への事業実施報告									● 開設運営協議会への報告		

○委員会の概要

第1回委員会：平成23年10月12日開催

- (1) 委員会の立ち上げ（設置要綱制定と正副委員長選任）
- (2) 経営展望策定の目的及び経緯説明
- (3) 策定スケジュールの確認
- (4) 討論（各業態別の意見）
- (5) アンケート、ヒヤリング調査の実施方針 ほか

第2回委員会：平成23年12月2日開催

- (1) 生産者団体アンケート、実需者ヒヤリング調査結果報告
- (2) 討論（現状把握、検討の視点など）
- (3) 次回の検討方針

第3回委員会：平成24年1月30日開催予定

## (参考資料) 青果物の取扱状況について

平成22年・23年の市場別取扱高(各年1月から12月)

			平成22年	平成23年	対前年差	対前年比(%)
全 体	野菜	取扱数量(t)	227,969	232,156	4,187	102 %
		金額(百万円)	41,711	39,941	-1,769	96 %
		単価(円/kg)	183	172	-11	94 %
	果実	取扱数量(t)	61,686	63,217	1,531	102 %
		金額(百万円)	16,474	16,943	469	103 %
		単価(円/kg)	267	268	1	100 %
	鳥卵	取扱数量(t)	1,138	907	-231	80 %
		金額(百万円)	271	224	-47	83 %
		単価(円/kg)	238	247	9	104 %
計	取扱数量(t)	290,793	296,281	5,487	102 %	
	金額(百万円)	58,456	57,109	-1,347	98 %	
	単価(円/kg)	201	193	-8	96 %	
青 果	野菜	取扱数量(t)	196,340	199,354	3,014	102 %
		金額(百万円)	36,197	34,650	-1,547	96 %
		単価(円/kg)	184	174	-11	94 %
	果実	取扱数量(t)	52,400	54,114	1,713	103 %
		金額(百万円)	14,425	14,929	503	103 %
		単価(円/kg)	275	276	1	100 %
	鳥卵	取扱数量(t)	840	665	-175	79 %
		金額(百万円)	204	167	-37	82 %
		単価(円/kg)	243	251	8	103 %
計	取扱数量(t)	249,580	254,133	4,553	102 %	
	金額(百万円)	50,827	49,746	-1,081	98 %	
	単価(円/kg)	204	196	-8	96 %	
西 部	野菜	取扱数量(t)	22,124	23,282	1,158	105 %
		金額(百万円)	3,938	3,727	-211	95 %
		単価(円/kg)	178	160	-18	90 %
	果実	取扱数量(t)	7,079	6,804	-275	96 %
		金額(百万円)	1,537	1,483	-54	97 %
		単価(円/kg)	217	218	1	100 %
	鳥卵	取扱数量(t)	189	134	-55	71 %
		金額(百万円)	43	32	-10	76 %
		単価(円/kg)	225	240	15	107 %
計	取扱数量(t)	29,392	30,220	827	103 %	
	金額(百万円)	5,518	5,243	-275	95 %	
	単価(円/kg)	188	173	-14	92 %	
東 部	野菜	取扱数量(t)	9,505	9,520	15	100 %
		金額(百万円)	1,575	1,564	-11	99 %
		単価(円/kg)	166	164	-1	99 %
	果実	取扱数量(t)	2,207	2,300	93	104 %
		金額(百万円)	511	531	20	104 %
		単価(円/kg)	232	231	-1	100 %
	鳥卵	取扱数量(t)	109	108	-1	99 %
		金額(百万円)	25	25	0	100 %
		単価(円/kg)	226	229	3	101 %
計	取扱数量(t)	11,821	11,928	107	101 %	
	金額(百万円)	2,111	2,120	9	100 %	
	単価(円/kg)	179	178	-1	100 %	

注: 数値については、表示単位未満を四捨五入しているため、合計値と内訳の計が一致しない場合がある。