



ニュースリリース



令和3年4月20日



ネットで買って きっぷは駅でお受け取り!

子どもと1日乗り放題! **ファミちかきっぷ**  **ファミリーペア券**  の
『インターネット販売』を令和3年4月26日(月)から開始します!!

インターネットで、**お手軽に** 企画乗車券を **購入** できます。
キャッシュレスなので、**接触機会** も **減少** します。

クレジットカード・PayPay・LINE Payで購入できます!



- 1 スマホやPCで申し込み
- 2 スマホやPCから支払い
- 3 受取コードを提示
- 4 きっぷの受け取り



令和3年4月26日(月)から、福岡市地下鉄ホームページで「ファミちかきっぷ」「ファミリーペア券」の購入が可能となりますのでお知らせいたします。

今なら! 「新型車両 2000N 系特製パスケース」をプレゼント!

インターネットで「ファミちかきっぷ」または「ファミリーペア券」を購入された
お客様先着 1,000 名様 に **新型車両 2000N 系特製パスケース** (非売品)
をプレゼントします。

※パスケースの総配布数は1,000個であり、それぞれの駅窓口で乗車券受け取り順に1つの決済につき1個お渡しいたします。それぞれの駅窓口において無くなり次第終了となりますのでご了承ください。(各駅窓口で配布数が異なります。)



4/26 から! 「インターネット購入」サイトはこちら!

ファミちかきっぷ、ファミリーペア券の購入はこちらから。

URL: <https://subway.city.fukuoka.lg.jp/shopping/>



乗車券のネット購入

検索

~ 「インターネット購入」デモサイトのご案内 ~

記者の皆さまを対象とした、「インターネット購入」デモサイトをご用意いたしました。
実際に、インターネットで乗車券を購入いただけますので、ぜひお試しください。

◆体験期間: 令和3年4月20日(火) ~ 23日(金) 12:00まで

※デモサイトのURLやパスワードについては、個別にご案内いたしますので、
問い合わせ先までご連絡をお願いいたします。

<本件に関する問い合わせ先>

福岡市交通局 運輸部 営業課 宮崎、佐藤 電話 092-732-4179 FAX 092-721-0754

福岡市中央区大名2丁目5-31 <https://subway.city.fukuoka.lg.jp>



地下鉄マスコット
ちかまる

1 インターネット販売の概要

(1) インターネットで販売する企画乗車券

・ ファミちかきっぷ (1,000 円で家族が 1 日地下鉄乗り放題！)

料金：1,000 円/家族

対象：小学生以下の子どもがいる家族 (2 親等以内、事実婚含む)

※大人は 2 名まで、小学生以下の子どもの人数制限はありません。

有効区間：地下鉄全線 (空港線、箱崎線、七隈線)

※1 回の申し込みにつき 10 枚まで購入いただけます。

※払戻しはお客様サービスセンター (定期券うりば) のみで行います。

(1 枚につき 220 円の手数料がかかります。)



・ ファミリーペア券 (800 円で子どもと 1 日地下鉄乗り放題！)

料金：800 円/大人券、小児券 2 枚 1 セット

対象：大人 1 名、小児 (小学生) 1 名

有効区間：地下鉄全線 (空港線、箱崎線、七隈線)

※お受け取りの際には、利用される 2 人で駅窓口にお越しください。

※1 回の申し込みにつき 1 セット購入いただけます。

※払戻しはできません。



(2) 購入方法

- ・ 事前にインターネットでお支払いいただき、乗車券はご希望の駅窓口でお受け取りいただきます。(インターネットでお支払い後であれば事前受取り可能です。)
- ・ 駅窓口でお受け取りの際は、申込完了メールに表示される受取コードをご提示いただきます。

(3) 決済手段

- ・ VISA/ Mastercard/ JCB/ American Express の国際ブランドが付されたクレジットカード
- ・ PayPay / LINE Pay



(4) インターネット購入の取消し

- ・ インターネット購入の取消しは、乗車券のお受け取り前まで可能です。(手数料はかかりません)
- ・ 申込日から 30 日後までに乗車券のお受け取りがない場合は、自動的に取消しとなり、全額返金となります。

～新型車両 2000N 系とは～

以下の 3 つを基本コンセプトとし、令和 3 年 1 月 7 日 (木) に運行を開始した新型車両です！

(1) 安全性・信頼性の向上

車体や機器の更新・補修により車両の安全性・信頼性を高めています。

(2) 人と環境にやさしい車両

バリアフリー設備の充実や、車内案内表示器は大型液晶ディスプレイの採用など、お客様サービスの充実を図っています。また、機器類は、軽量で省エネタイプへ更新、LED 照明の採用により電力使用量削減を図りました。

(3) 快適性・イメージの向上

内外装をリニューアルし、車両イメージを一新するとともに、緩衝器の構造変更により乗り心地の改善を図っています。



福岡市地下鉄

ファミちか
きっぷ

ファミリー
ペア券

令和
3年4月26日から

ネットで買って、
きっぷは駅でお受け取り!

インターネット 販売開始!!



ご購入方法

事前にインターネットでお支払いいただき、乗車券をご希望の駅窓口でお受け取りください。
駅窓口でお受け取りの際は、申込完了メールに表示されている受取コードをご提示ください。

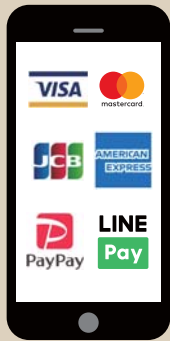
1 スマホや
PCで申し込み



スマホで簡単
申し込み



2 スマホや
PCから支払い



スマホから
事前に支払い



3 受取コード
を提示



スマホで
受取コードを
提示し
駅窓口で読み取り



4 きっぷの
受け取り



駅窓口で
きっぷを
受け取り



支払方法



*インターネット購入の取消は、乗車券のお受け取り前まで可能です。

*申込日から30日後までに乗車券のお受け取りがない場合は、自動的に取消となり、全額返金となります。

インターネットにてファミちかきっぷ、
ファミリーペア券を購入されたお客様 **先着1,000名様に**
新型車両2000N系 特製パスケースをプレゼント!



※パスケースの総配布数は1,000個であり、それぞれの駅窓口で乗車券受け取り順にお渡しします。それぞれの駅窓口において無くなり次第終了となりますのでご了承ください。(各駅窓口で配布数が異なります)

ファミちかきっぷ



料金 1,000円 / 家族

対象 小学生以下の子どもがいる家族
(2親等以内、事実婚含む)

※大人は2名まで、小学生以下の子どもの人数制限はありません。
※払戻しはお客様サービスセンター(定期券うりば)のみで行います。
(1枚につき220円の手数料がかかります。)

ファミリーペア券



料金 800円 / 大人券、小児券2枚1セット

対象 大人1名、小児(小学生)1名

※お受け取りの際には、利用される2人で駅窓口にお越しください。
※払戻しはできません。

こちらから
ご購入いただけます



1,000円で
家族が1日乗り放題!

ファミちか きっぷ

料金 1,000円/家族

対象 小学生以下の子どもがいる家族

- 大人は2名まで、小学生以下の子どもの人数制限はありません。
 - 大人または小学生以下の子どもだけではご利用いただけません。
 - ご家族で同一行程をご利用ください。
 - 初回改札後の人数の増減はできません。
- ※「家族」とは、父母、祖父母、配偶者、兄弟姉妹、子、孫の2親等以内の親族になります。(事実婚含む)



ネットで買って、きっぷは駅でお受け取り!

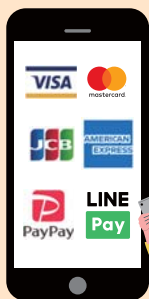
購入方法

事前にインターネットでお支払いいただき、乗車券はご希望の駅窓口でお受け取りください。
駅窓口でお受け取りの際は、申込完了メールに表示されている受取コードをご提示ください。

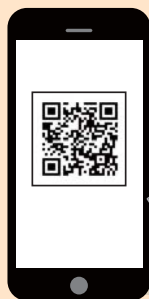
- 1 スマホやPCで申し込み
- 2 スマホやPCから支払い
- 3 受取コードを提示
- 4 きっぷの受け取り



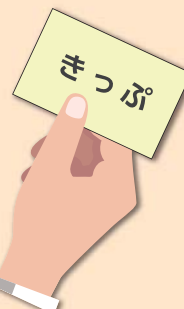
スマホで簡単
申し込み



スマホから
事前に
支払い



スマホで
受取コードを
提示し
駅窓口で読み取り



駅窓口で
きっぷを
受け取り



支払方法



※インターネット購入の取消は、乗車券のお受け取り前まで可能です。
※申込日から30日後までに乗車券のお受け取りがない場合は、自動的に取消となり、全額返金となります。

お問い合わせ お客様サービスセンター(各種案内) 092-734-7800 (8:00~20:00年中無休)

福岡市地下鉄

こちらから
ご購入いただけます



乗車券のネット購入 検索

1,000円で家族が1日乗り放題!

ファミちかきっぷ

1,000円で、家族みんなが福岡市地下鉄全線乗り放題になるお得な1日乗車券です。
お出かけやお買物などにぜひご利用ください。

料金 1,000円/家族

有効区間 地下鉄全線(空港線、箱崎線、七隈線)
●JR筑肥線、西鉄天神大牟田線・貝塚線ではご利用いただけません。

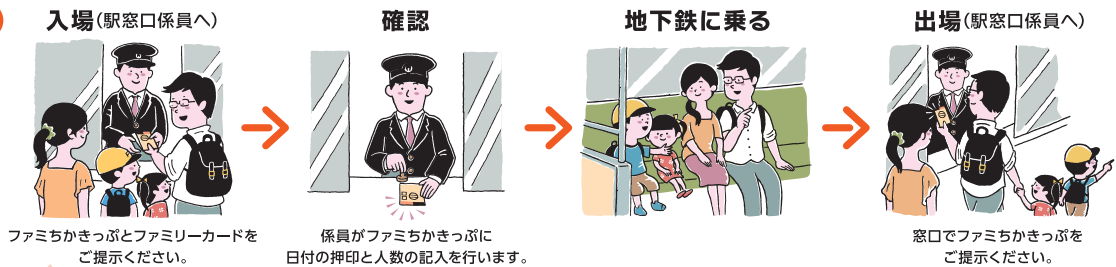
対象 小学生以下の子どもがいる家族

- 大人は2名まで、小学生以下の子どもの人数制限はありません。
 - 大人または小学生以下の子どもだけではご利用いただけません。
 - ご家族で同一行程をご利用ください。
 - 初回改札後の人数の増減はできません。
- ※「家族」とは、父母、祖父母、配偶者、兄弟姉妹、子、孫の2親等以内の親族になります。(事実婚含む)

購入方法 インターネット

- 事前にインターネットでお支払いいただき、乗車券はご希望の駅窓口でお受け取りください。

利用方法



ファミリーカードとは 「ファミちかきっぷ」の利用者全員の氏名を記入したカードです。

- ファミちかきっぷの乗車券とは別で、利用されるご家族を確認させていただくためのものです。
- 駅窓口、お客様サービスセンターなどで配布いたします。※後日「ファミちかきっぷ」をご利用される際にも繰り返しご利用いただけます。
- 2回目以降のご乗車の際は、ファミちかきっぷのみご提示ください。

- 有効期間内の利用日当日限り有効です。
- 払戻しはお客様サービスセンター(定期券うりば)のみで行います。(有効期間内で未使用の場合に限ります。払戻しには、手数料220円がかかります。)
- 不正使用の場合は、乗車券を無効として回収し、所定の乗車料金及び割増料金を収受いたします。
- 現金での購入をご希望の場合は、駅窓口、お客様サービスセンター(定期券うりば)でお求めください。

ファミちかきっぷを提示すると、割引などの特典が受けられる施設があります。
地下鉄沿線の観光スポットや飲食店など、ファミちかきっぷは駅の外でも大活躍! 詳しくはホームページをご覧ください。

姪浜駅・橋本駅で
ファミちかきっぷ
ご利用の方へ...

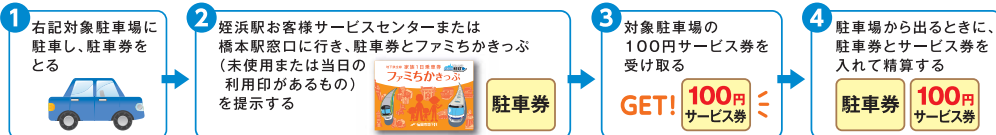
パーク&ライド家族割 実施中!

右記 対象駐車場に駐車し、ファミちかきっぷを利用すると、**駐車場料金から100円引き!**

実施日 土日祝日のみ

対象 姪浜駅・橋本駅の対象駐車場に駐車し、ファミちかきっぷを利用する家族

利用方法



800円で子どもと1日乗り放題!

ファミリーペア券

料金 800円/大人券・小児券2枚1セット ●払戻しはできません。

有効区間 地下鉄全線(空港線、箱崎線、七隈線) ●JR筑肥線、西鉄天神大牟田線・貝塚線ではご利用いただけません。

対象 大人1名・小児(小学生)1名

購入方法 インターネット ●事前にインターネットでお支払いいただき、乗車券はご希望の駅窓口でお受け取りください。
●お受け取りの際には利用される2人で駅窓口にお越しください。

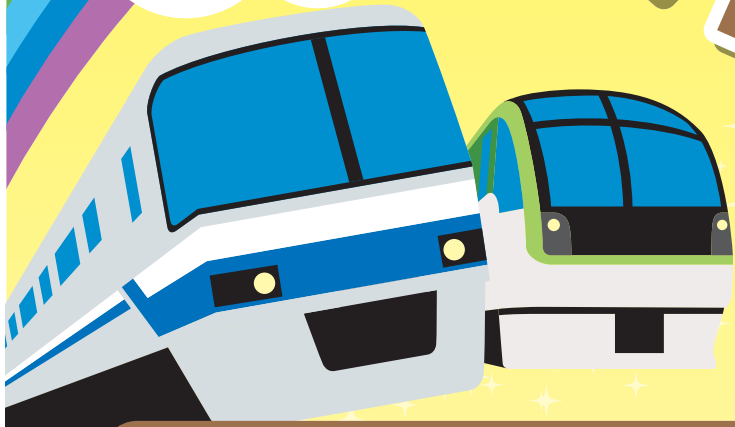
お問い合わせ お客様サービスセンター(各種案内) 092-734-7800 (8:00~20:00 年中無休) <https://subway.city.fukuoka.lg.jp/>



800円で
子どもと1日乗り放題!

ファミリー ペア券

料金 **800円**
対象 **大人1名
小児(小学生)1名**
●お受け取りの際には利用される
2人で駅窓口にお越しください。



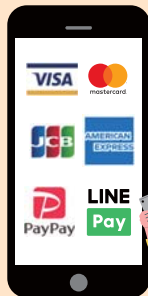
ネットで買って、きっぷは駅でお受け取り!

購入方法 事前にインターネットでお支払いいただき、乗車券はご希望の駅窓口でお受け取りください。
駅窓口でお受け取りの際は、申込完了メールに表示されている受取コードをご提示ください。

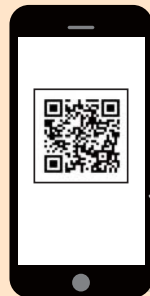
- 1 スマホやPCで申し込み ▶ 2 スマホやPCから支払い ▶ 3 受取コードを提示 ▶ 4 きっぷの受け取り



スマホで簡単
申し込み



スマホから
事前に
支払い



スマホで
受取コードを
提示し
駅窓口で読み取り



駅窓口で
きっぷを
受け取り



支払方法



※インターネット購入の取消は、乗車券のお受け取り前まで可能です。
※申込日から30日後までに乗車券のお受け取りがない場合は、自動的に取消となり、全額返金となります。
※お受け取りの際には利用される2人で駅窓口にお越しください。

お問い合わせ お客様サービスセンター(各種案内) 092-734-7800 (8:00~20:00年中無休)

福岡市地下鉄

こちらから
ご購入いただけます



乗車券のネット購入 検索

800円で子どもと1日乗り放題! ファミリーペア券

800円で、子どもと一緒に福岡市地下鉄全線が乗り放題になるお得な1日乗車券です。
お出かけやお買物などにぜひご利用ください。

料金 800円 / 大人券・小児券2枚1セット

対象 大人1名・小児(小学生)1名

有効区間 地下鉄全線(空港線、箱崎線、七隈線)

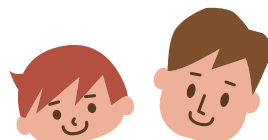
●JR筑肥線、西鉄天神大牟田線・貝塚線ではご利用いただけません。

購入方法 インターネット

- 事前にインターネットでお支払いいただき、乗車券はご希望の駅窓口でお受け取りください。
- お受け取りの際には利用される2人で駅窓口にお越しください。

利用方法 利用時には、ファミリーペア券(大人券)・(小児券)をそれぞれ改札機に入れて通過してください。

- 改札日当日限り有効です。
- 払戻しはできません。
- 不正に使用された場合は、乗車券を無効として回収し、所定の乗車料金及び割増料金を収受いたします。
- 「ファミリーペア券」の汚損・紛失につきましては責任を負いかねますので、お取り扱いにご注意ください。
- 「大人券」「小児券」を間違えないようご注意ください。
- 現金での購入をご希望の場合は、駅窓口、お客様サービスセンター(定期券うりば)でお求めください。(利用される大人と小児の2名で窓口に来られた際に、1組につき1セット販売いたします。)



1,000円で家族が1日乗り放題!

ファミちかきっぷ

料金 1,000円 / 家族

有効区間 地下鉄全線(空港線、箱崎線、七隈線)

●JR筑肥線、西鉄天神大牟田線・貝塚線ではご利用いただけません。

購入方法 インターネット

●事前にインターネットでお支払いいただき、乗車券はご希望の駅窓口でお受け取りください。

利用方法 駅で配布している「ファミリーカード」に必要事項を記載の上、ファミちかきっぷと合わせて駅窓口係員へご提示ください。

(2回目以降のご乗車の際は、ファミちかきっぷのみご提示ください。)

対象 小学生以下の子どもがいる家族

- 大人は2名まで、小学生以下の子どもの人数制限はありません。
- 大人または小学生以下の子どもだけではご利用いただけません。
- ご家族で同一行程をご利用ください。
- 初回改札後の人数の増減はできません。
- ※「家族」とは、父母、祖父母、配偶者、兄弟姉妹、子、孫の2親等以内の親族になります。(事実婚含む)

お問い合わせ お客様サービスセンター(各種案内) 092-734-7800(8:00~20:00年中無休) <https://subway.city.fukuoka.lg.jp/>