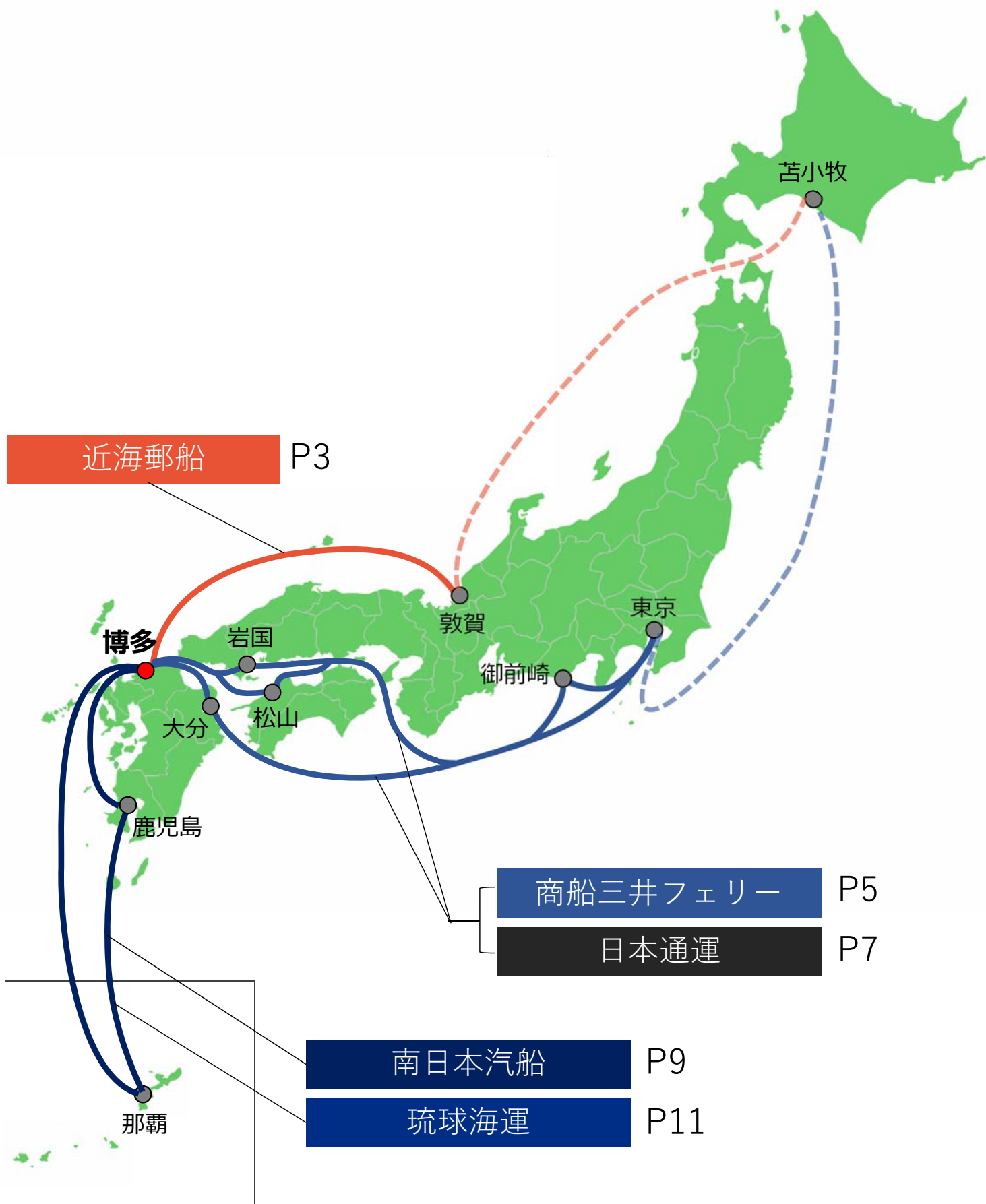


博多港に寄港する国内RORO船 定期航路の紹介



福岡市港湾空港局
(2020年版)

博多港発着のRORO船就航図



運航会社一覧

※五十音順

会社名	航路	便数	博多港の寄港地	主な寄港地					
				博多	東京	御前崎	敦賀	鹿児島	那覇
① 近海郵船	博多 敦賀	6便/週 (24便/月)	箱崎ふ頭	●			●		
② 商船三井フェリー	博多 東京	6便/週 (24便/月)	箱崎ふ頭	●					
③ 日本通運				●	●				
④ 南日本汽船	博多 那覇	1便/週 (4便/月)	アイランドシティ	●				●	●
⑤ 琉球海運	博多 那覇	6便/週 (24便/月)	香椎パークポート	●				●	●

近海郵船株式会社

ダイヤ・船舶への搬入締切時間

博多港発着 敦賀行き

- ・場所：博多港 箱崎ふ頭11号岸壁
- ・便数：6便/週（月～土）
- ・船舶：なのつ， とかち

経過	1日目	2日目	1日目
港名	博多	敦賀	博多
入港	17:00	17:00	17:00
出港	22:00	22:00	22:00

- 搬入 → 搬入（受付）締切の時間（目安） : 出港4～1時間前
搬出 → 入港から荷おろしにかかる時間（目安） : 最大約2時間

埠頭位置図

○博多港

（福岡市東区箱崎埠頭6丁目）



○敦賀港

（福井県敦賀市金ヶ崎町）



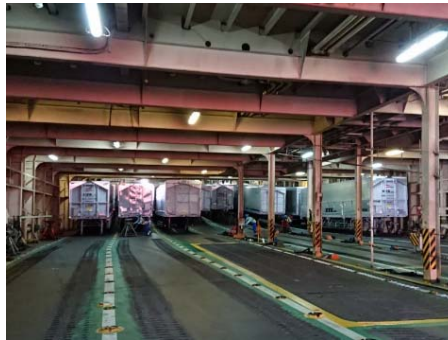
船舶諸元

船名	なのつ	とかち
総トン数	8,348トン	9,858トン
積載可能車両台数	12mシャーシ128台 乗用車152台	12mシャーシ128台 乗用車103台
積載形態・タイプ	<ul style="list-style-type: none"> ・トレーラー ・トラック ・商品乗用車 ・建機 等 	
ドライバー定員	12名	
休憩施設（部屋）数	あり（各船12部屋） ・ドライバー浴室 ・談話室	

乗船駐車場・待機場



車両の乗船状況



客室・休憩施設



九州と近畿・中部・北陸を繋ぐRORO船によるサービス

九州発着貨物の安定的輸送に貢献するとともにCO2削減、ドライバー不足、労務管理問題の解決でモーダルシフトに大きく貢献できます。



ダイヤ・船舶への搬入締切時間

博多港発着 東京行き

- ・場所：箱崎ふ頭
- ・便数：6便/週（月～土）
- ・船舶：さんふらわあはかた
さんふらわあとうきょう

経過	1日目	3日目	1日目
港名	博多	東京	博多
入港	06:00	05:50	06:00
出港	18:00	21:00	18:00

大分港発着 東京行き

- ・場所：大在埠頭
- ・便数：3便/週（水・金・日）
- ・船舶：さんふらわあはかた

経過	1日目	2日目	4日目	1日目
港名	大分	東京	博多	大分
入港	03:00	05:50	06:00	03:00
出港	06:00	21:00	18:00	06:00

※ほかにも途中寄港地があります

- 搬入 → 搬入（受付）締切の時間（目安）：出港1時間前
 搬出 → 入港から荷おろしにかかる時間（目安）：最大3.5時間

埠頭位置図

○博多港（福岡市東区箱崎ふ頭6-3付近）



○大分港（大分県大分市大在2番地）



○東京港（東京都江東区有明4丁目7番32号）



○御前崎港（静岡県御前崎市港6620-57）



※地図の出典

中部におけるフェリー・RORO船を活用した物流効率化推進協議会
 「モーダルシフトの振興に向けてのご提案」（平成30年11月）

船舶諸元

船名	さんふらわあ はかた	さんふらわあ とうきょう
総トン数	10,507トン	10,503トン
積載可能車両台数	12mシャーシ160台 【12FTコンテナ・シャーシ50台（12FTコンテナ150個分）を含む】 乗用車251台	
積載形態・タイプ	<ul style="list-style-type: none"> ・トレーラー ・トラック ・商品乗用車 ・建機 等 	
ドライバー定員	12名	
休憩施設（部屋）数	あり（各船12部屋） <ul style="list-style-type: none"> ・ドライバー浴室 ・談話室 	

乗船駐車場・待機場



車両の乗船状況



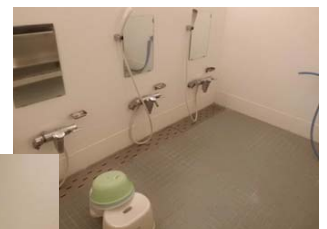
船内娯楽室



客室



浴室



九州と首都圏を結ぶ大動脈航路

博多港からは週6便、大分港からは週3便運航しており、最短で3日目の朝一に配達可能です。



ダイヤ・船舶への搬入締切時間

博多港発着 東京行き

- ・場所：箱崎ふ頭
- ・便数：6便/週（月～土）
- ・船舶：ひまわり5
ひまわり6

経過	1日目	3日目	1日目
港名	博多	東京	博多
入港	06:00	05:50	06:00
出港	18:00	21:00	18:00

大分港発着 東京行き

- ・場所：大在埠頭
- ・便数：3便/週（水・金・日）
- ・船舶：ひまわり6

経過	1日目	2日目	4日目	1日目
港名	大分	東京	博多	大分
入港	03:00	05:50	06:00	03:00
出港	06:00	21:00	18:00	06:00

※ほかにも途中寄港地があります

- 搬入 → 搬入（受付）締切の時間（目安）：出港1時間前
 搬出 → 入港から荷おろしにかかる時間（目安）：最大3.5時間

埠頭位置図

○博多港（福岡市東区箱崎ふ頭6-3付近）



○大分港（大分県大分市大在2番地）



○東京港（東京都江東区有明4丁目7番32号）



※地図の出典
 中部におけるフェリー・RORO船を活用した物流効率化推進協議会
 「モーダルシフトの振興に向けてのご提案」（平成30年11月）

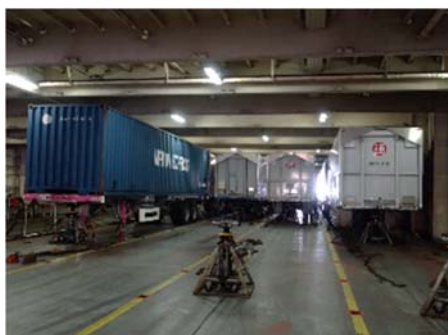
船舶諸元

船名	ひまわり 5	ひまわり 6
総トン数	10,470トン	10,471トン
積載可能車両台数	12mシャーシ160台 【12FTコンテナ・シャーシ50台（12FTコンテナ150個分）を含む】 乗用車251台	
積載形態・タイプ	<ul style="list-style-type: none"> ・トレーラー ・トラック ・商品乗用車 ・建機 等 	
ドライバー定員	12名	
休憩施設（部屋）数	あり（各船12部屋） <ul style="list-style-type: none"> ・ドライバー浴室 ・談話室 	

乗船駐車場・待機場



車両の乗船状況



コンテナヤード



九州と首都圏を結ぶ大動脈航路

セールスポイント

博多港からは週6便、大分港からは週3便運航しており、最短で3日目の朝一に配達可能です。



南日本汽船株式会社

ダイヤ・船舶への搬入締切時間

博多港発着

那覇行き

- ・場所：博多港 アイランドシティ1号岸壁
- ・便数：1便/週（月） ※コンテナ船は5便/週
- ・船舶：うりずん21

RORO船の運航スケジュール

経過	月	火	水	金	土	日	月
港名	博多	鹿児島	那覇	大阪	鹿児島	那覇	博多
入港	21:00	13:00	13:00	08:00	14:00	14:00	03:00
出港	24:00	18:00	17:00	18:00	18:00	17:00	06:00

搬入 → 搬入（受付）締切の時間（目安）

コンテナの場合：1時間前

小口貨物（箱物等）：当日午前中

搬出 → 入港から荷おろしにかかる時間（目安）

船底積付コンテナ：約120分

埠頭位置図

○博多港

福岡県福岡市東区みなと香椎1丁目25-1



○那覇港

沖縄県浦添市西洲2-15



船舶諸元

船名	うりずん21
総トン数	5,848トン
積載可能車両台数	トレーラー39台 乗用車62台
積載形態・タイプ	<ul style="list-style-type: none"> ・一般貨物 ・コンテナ ・トレーラー車両 等
ドライバー定員	なし ※貨物船につき、お客様のご乗船は出来ません。

乗船駐車場・待機場



安全、確実、スピーディーに港を結ぶ

多種多様な貨物に対応できる自社船舶を有し沖縄本島を結びます。

セールスポイント

RORO船



コンテナ船



琉球海運株式会社

ダイヤ・船舶への搬入締切時間

博多港発着 那覇行き

- ・場所：博多港 香椎パークポート 8号岸壁
- ・便数：6便/週（月～土）
- ・船舶：わかなつ、ちゅらしま、みやらびII、勇王丸

経過	月 木 金	火 金 土	経過	火 土	水 日	経過	水	金
港名	博多	那覇	港名	博多	那覇	港名	博多	那覇
入港	—	21:00	入港	—	19:00	入港	—	08:00
出港	18:00	—	出港	18:00	—	出港	19:00	—

搬入 → 搬入（受付）締切の時間（目安） : 出港 2 時間前

搬出 →	入港日	入港から荷おろしにかかる時間（目安）
	火・金・土・日	翌日早朝 5:30～7:30（約 2 時間）
	水・金	約 2 時間

埠頭位置図

○博多港

福岡県福岡市東区みなと香椎1丁目25-1



○那覇港

沖縄県那覇市港町1丁目 205番地



船舶諸元

船名	わかなつ	ちゅらしま	みやらびII	勇王丸
総トン数	10,185トン	9,483トン	10,184トン	9,348トン
積載可能車両台数	12mシャーシ 170台 乗用車245台	12mシャーシ 183台 乗用車78台	12mシャーシ 160台 乗用車245台	12mシャーシ 105台 乗用車60台
積載形態・タイプ	<ul style="list-style-type: none"> ・コンテナ ・トレーラー ・トラック ・商品乗用車 ・建機 等 			
ドライバー定員	なし ※貨物船につき、お客様のご乗船は出来ません。			

貨物受付場所



荷役風景



輸送はもちろん、本土集貨、ストック、配送まで、
 ドアツードアのきめ細かいサービスを実現しています。

6隻のRORO船を運航しています。那覇ー鹿児島、
 博多、大阪、東京を結び、一般商材から自動車ま
 でさまざまな貨物を海上輸送しています。また、
 RORO船には電源設備を備え冷蔵冷凍コンテナの
 輸送も行っています。

