

横手校区

資源物回収場所 早わかりマップ



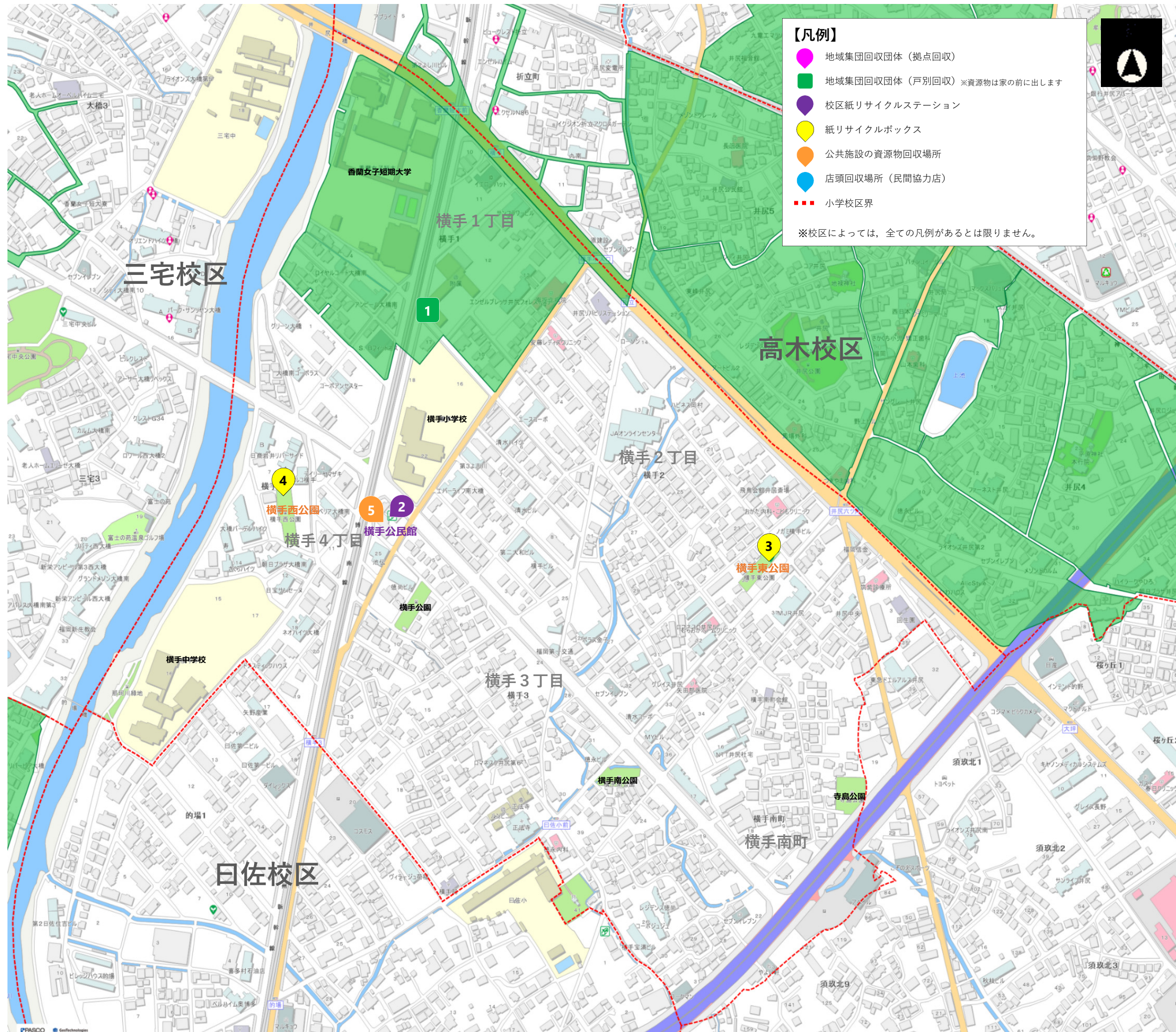
このマップは、一目で資源物の回収場所が分かるように、校区内の資源物回収団体や回収日時等を掲載しています。

マップに掲載している回収場所は、誰でも利用できるよ！
利用しやすいところに出してね！

福岡市内全域の回収場所は「福岡市Webまっぷ」で調べることができます。
QRコードを読み取って、住所などから検索！



【問い合わせ先】
南区生活環境課 TEL092-559-5101
環境局ごみ減量推進課 TEL092-711-4039



資源物の出し方

※回収する資源物や回収方法は団体によって異なります。ルールを守って出しましょう。

1 古紙 下の**3つ**に区分して紙ひもやビニールひもなどで十字にしぼって出してください。

新聞

(折り込みチラシ含む)



段ボール



中が波状になっているもの

集めた古紙は、段ボールや新聞紙、トイレトーパーなどに生まれ変わります。



雑がみ

(雑誌・その他の紙)



ビニールは取り除く

はがき・封筒

ティッシュペーパーの箱

包装紙

△リサイクルできない紙

- ビニールコーティングされた紙 (破るとビニールがついているのがわかります)
- においのついた紙 (洗剤や線香の箱)
- カーボン紙 (宅配便の伝票)
- 油汚れがついた紙 (ピザの箱、クレヨンで描いた紙)
- 感熱紙 (レシート)



小さな雑がみも紙袋に入れば簡単に集められるよ!



破いたり・切ったりした雑がみも回収できます。

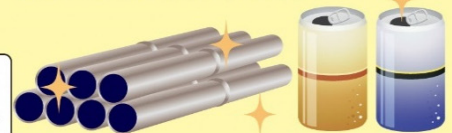
2 空き缶

飲料用のアルミ缶・スチール缶で中身が入っていないもの



中を軽くすすぎ、可能であればつぶしてください。

集めた空き缶は、鉄製品やアルミ製品などに生まれ変わります。



3 布類(古着・古布)

- ポロシャツ ● Tシャツ
- スーツ ● デニム
- タオル ● シーツなど



かわいた状態で出してください。

集めた布類は、軍手やウエス、靴下などに生まれ変わります。



4 びん類 (リターナブルびん)

一升びん、ビールびんなどのびんで、中身の入っていないもの、およびそのケース

※割れたびんは「燃えないごみ」です。



- ① キャップをはずしてください。(簡単にはずせるラベルははずしてください)
- ② 中を水で軽くすすいでください。



資源物の回収場所

校区紙リサイクルステーション

設置場所	回収日	回収時間
	回収品目	
2 横手公民館 (横手4丁目24-9)	毎週 土・日曜日	9:00~17:00
	古紙	

紙リサイクルボックス

設置場所	回収日	回収時間
	回収品目	
3 横手東公園 (横手2丁目33)	土・日曜日	9:00~17:00
	古紙、アルミ缶、布類	
4 横手西公園 (横手4丁目7)	土・日曜日 祝日	8:00~18:00
	古紙	

公共施設の資源物回収場所

名称	回収時間	回収品目
塩原校区 南市民センター	9:00~17:00 (※年末年始(12/29~1/3)は休み)	古紙、アルミ缶、スチール缶、空きびん、ペットボトル、紙パック、白色トレイ、蛍光灯管、乾電池、水銀体温計・水銀温度計・水銀血圧計、生ごみ堆肥化物、食用油、小型充電式電池、布類
5 横手公民館	9:00~17:00 (※年末年始(12/29~1/3)は休み)	小型電子機器

店頭回収場所 (民間協力店)

店舗名	回収品目

地域集団回収団体

	団体名	回収日	回収時間	回収品目
1	横手一丁目町内会 (戸別回収)	第2回日の金曜日 (偶数月の第2土曜日は香蘭短大で回収)	8:30~9:30	古紙、アルミ缶、びん類、布類

(留意事項)

○地域集団回収団体は、令和元年6~7月に調査を行い、掲載に同意された団体を掲載しています。
○校区紙リサイクルステーション、紙リサイクルボックス、公共施設の資源物回収場所、店頭回収場所(民間協力店)は令和5年11月現在の情報です。