

長丘校区

資源物回収場所 早わかりマップ



このマップは、一目で資源物の回収場所が分かるように、校区内の資源物回収団体や回収日時等を掲載しています。



マップに掲載している回収場所は、誰でも利用できるよ！
利用しやすいところに出してね！

福岡市内全域の回収場所は「福岡市Webまっぷ」

で調べることができます。

QRコードを読み取って、住所などから検索！



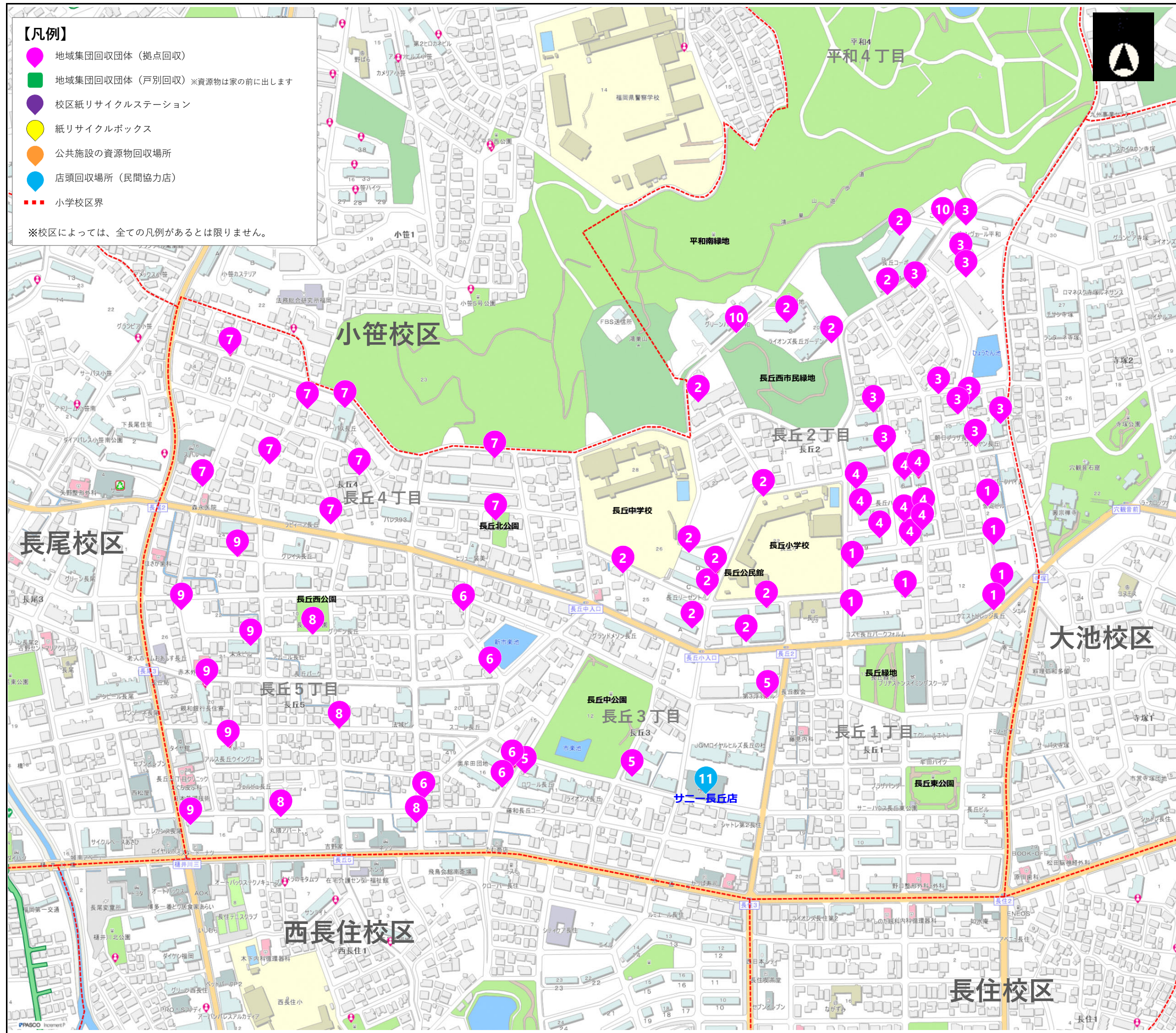
【問い合わせ先】

南区生活環境課

TEL092-559-5101

環境局ごみ減量推進課

TEL092-711-4039



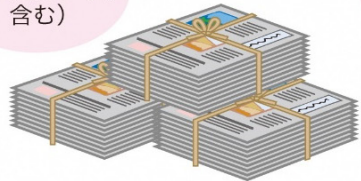
資源物の出し方

※回収する資源物や回収方法は団体によって異なります。ルールを守って出しましょう。

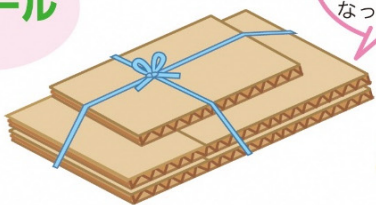
①古紙 下の**3つ**に区分して紙ひもやビニールひもなどで十字にしぼって出してください。

新聞

(折り込みチラシ含む)

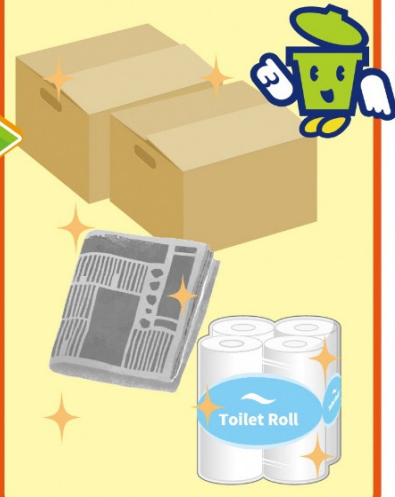


段ボール



中が波状になっているもの

集めた古紙は、段ボールや新聞紙、トイレトーパーなどに生まれ変わります。



雑がみ

(雑誌・その他の紙)



ビニールは取り除く

はがき・封筒

ティッシュペーパーの箱

包装紙

POINT! 小さな雑がみも紙袋に入れば簡単に集められるよ!



POINT! 破いたり・切ったりした雑がみも回収できます。

リサイクルできない紙

- ビニールコーティングされた紙 (破るとビニールがついているのがわかります)
- においのついた紙 (洗剤や線香の箱)
- カーボン紙 (宅配便の伝票)
- 油污れがついた紙 (ピザの箱、クレヨンで描いた紙)
- 感熱紙 (レシート)

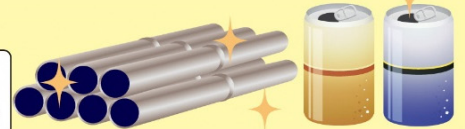
②空き缶

飲料用のアルミ缶・スチール缶で中身が入っていないもの



中を軽くすすぎ、可能であればつぶしてください。

集めた空き缶は、鉄製品やアルミ製品などに生まれ変わります。



③布類(古着・古布)

- ポロシャツ ●Tシャツ
- スーツ ●デニム
- タオル ●シーツなど



かわいた状態で出してください。

集めた布類は、軍手やウエス、靴下などに生まれ変わります。



④びん類(リターナブルびん)

一升びん、ビールびんなどのびんで、中身の入っていないもの、およびそのケース
※割れたびんは「燃えないごみ」です。



- ①キャップをはずしてください。(簡単にはずせるラベルははずしてください)
- ②中を水で軽くすすいでください。



(留意事項)

○地域集団回収団体は、令和元年6～7月に調査を行い、掲載に同意された団体を掲載しています。
○校区紙リサイクルステーション、紙リサイクルボックス、公共施設の資源物回収場所、店頭回収場所(民間協力店)は令和3年1月末現在の情報です。

資源物の回収場所

校区紙リサイクルステーション

設置場所	回収日	回収時間
	回収品目	

紙リサイクルボックス

設置場所	回収日	回収時間
	回収品目	

公共施設の資源物回収場所

名称	回収時間	回収品目
塩原校区 南市民センター	9:00~17:00 (※年末年始(12/29~1/3)は休み)	古紙、アルミ缶、スチール缶、空きびん、ペットボトル、紙パック、白色トレイ、蛍光灯管、乾電池、水銀体温計・水銀温度計・水銀血圧計、生ごみ堆肥化物、食用油、小型充電式電池、布類

店頭回収場所(民間協力店)

店舗名	回収品目
11 サニー 長丘店	空きびん

地域集団回収団体

団体名	回収日	回収時間	回収品目
1 長丘2丁目1区育成会	第1回目の土曜日	8:00~10:00	古紙、アルミ缶、布類、一升びん
2 長丘2丁目2区子ども会育成会	毎月第1水曜日	9:00まで	古紙、アルミ缶、スチール缶、びん類、布類
3 長丘2丁目3区自治会	毎月第1土曜日(5月と1月は休みで4月と12月が2回)	7:00~9:00	古紙、アルミ缶、びん類、布類
4 長丘2丁目4区自治会	第1回目の日曜日	9:00~10:00	古紙、アルミ缶、びん類、布類
5 長丘3丁目1区育成会	第1回目の日曜日	8:00~11:00	古紙、アルミ缶、びん類、布類
6 長丘3丁目2区自治会	第1回目の日曜日	8:30~10:00	古紙、アルミ缶、スチール缶、びん類、布類
7 長丘4丁目子ども会育成会	第1回目の水曜日(1月・5月は2回目の水曜日)	7:00~8:45(北公園前のみ前日16:00から)	古紙、アルミ缶、びん類、布類
8 長丘5丁目1区育成会	毎月最後の日曜日	9:00まで	古紙、アルミ缶、びん類、布類
9 長丘5丁目2区育成会	第4回目の土曜日	9:00まで	古紙、アルミ缶、びん類、布類
10 平和4丁目自治会	第1回目の土曜日	8:00~10:00	古紙、アルミ缶、びん類、古着