

# 若宮校区

## 資源物回収場所 早わかりマップ



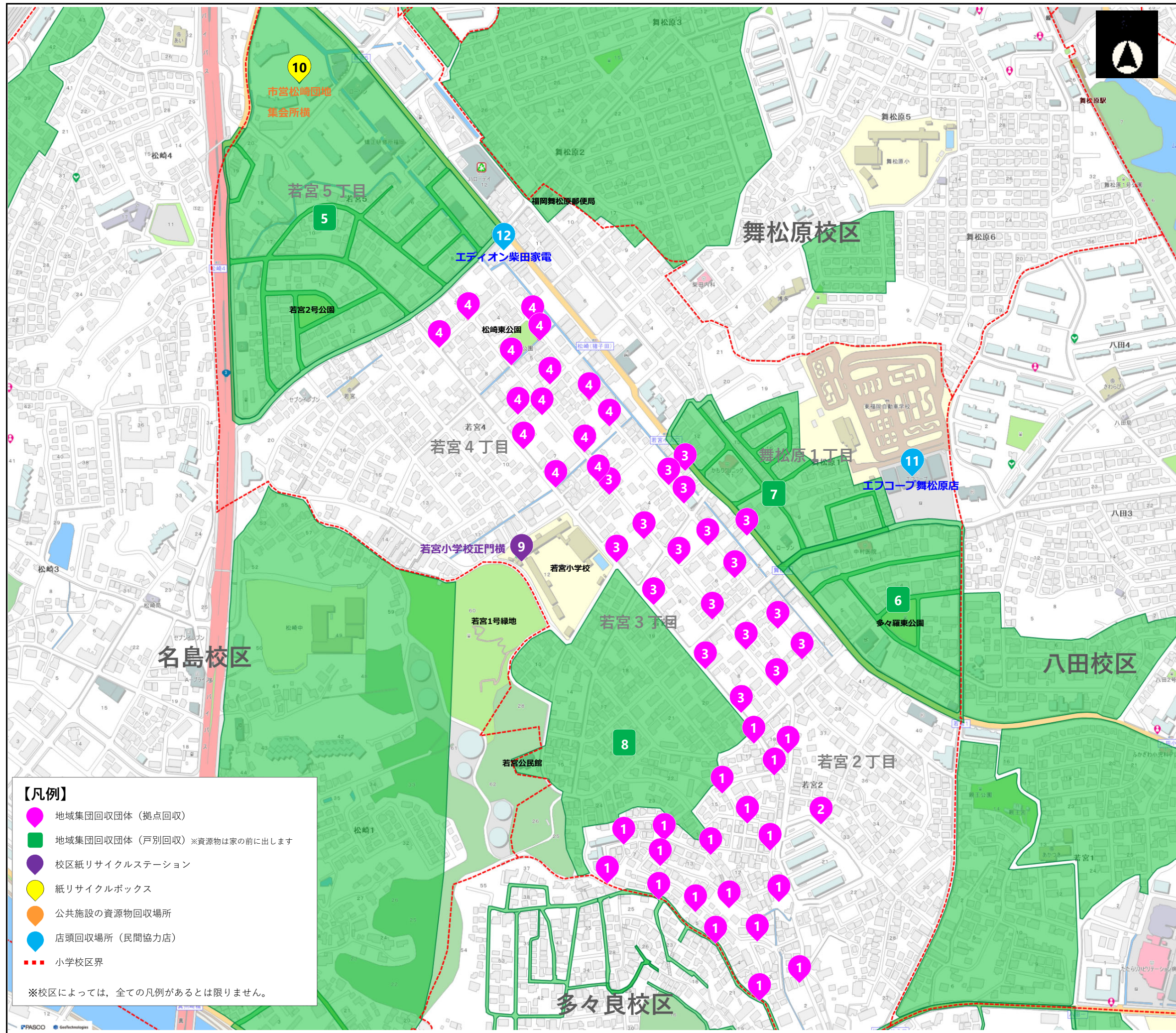
このマップは、一目で資源物の回収場所が分かるように、校区内の資源物回収団体や回収日時等を掲載しています。

マップに掲載している回収場所は、誰でも利用できるよ！  
利用しやすいところに出してね！

福岡市内全域の回収場所は「福岡市Webまっぷ」で調べることができます。  
QRコードを読み取って、住所などから検索！



【問い合わせ先】  
東区生活環境課 TEL092-645-1024  
環境局ごみ減量推進課 TEL092-711-4039



- 【凡例】
- 地域集団回収団体（拠点回収）
  - 地域集団回収団体（戸別回収）※資源物は家の前に出します
  - 校区紙リサイクルステーション
  - 紙リサイクルボックス
  - 公共施設の資源物回収場所
  - 店頭回収場所（民間協力店）
  - 小学校区界
- ※校区によっては、全ての凡例があるとは限りません。



# 資源物の出し方

※回収する資源物や回収方法は団体によって異なります。ルールを守って出しましょう。

**① 古紙** 下の3つに区分して紙ひもやビニールひもなどで十字にしばって出してください。

**新聞**

(折り込みチラシ含む)



**段ボール**



中が波状になっているもの

集めた古紙は、段ボールや新聞紙、トイレットペーパーなどに生まれ変わります。



**雑がみ**

(雑誌・その他の紙)



ビニールは取り除く

はがき・封筒

ティッシュペーパーの箱

包装紙

**△リサイクルできない紙**

- ビニールコーティングされた紙 (破るとビニールがついているのがわかります)
- においのついた紙 (洗剤や線香の箱)
- カーボン紙 (宅配便の伝票)
- 油汚れがついた紙 (ピザの箱、クレヨンで描いた紙)
- 感熱紙 (レシート)

POINT! 小さな雑がみも紙袋に入れれば簡単に集められるよ!



POINT! 破いたり・切ったりした雑がみも回収できます。

**② 空き缶**

飲料用のアルミ缶・スチール缶で中身が入っていないもの



中を軽くすすぎ、可能であればつぶしてください。

集めた空き缶は、鉄製品やアルミ製品などに生まれ変わります。



**③ 布類(古着・古布)**

- ポロシャツ ●Tシャツ
- スーツ ●デニム
- タオル ●シーツなど



かわいた状態で出してください。

集めた布類は、軍手やウエス、靴下などに生まれ変わります。



**④ びん類 (リターナブルびん)**

一升びん、ビールびんなどのびんで、中身の入っていないもの、およびそのケース  
※割れたびんは「燃えないごみ」です。



- ①キャップをはずしてください。(簡単にはずせるラベルははずしてください)
- ②中を水で軽くすすいでください。

集めた空きびんは、きれいに洗って再利用されます。



**(留意事項)**

○地域集団回収団体は、令和元年6～7月に調査を行い、掲載に同意された団体を掲載しています。  
○校区紙リサイクルステーション、紙リサイクルボックス、公共施設の資源物回収場所、店頭回収場所(民間協力店)は令和6年2月現在の情報です。

# 資源物の回収場所

**校区紙リサイクルステーション**

設置場所	回収日	回収時間
	回収品目	
9 若宮小学校 正門横 (若宮3-12-1)	毎週土・日曜日	10:00～16:00
	古紙、アルミ缶、布類、牛乳パック	

**紙リサイクルボックス**

設置場所	回収日	回収時間
	回収品目	
10 市営松崎団地 集会所横 (若宮5丁目21)	毎週土、日曜日	9:00～17:30
	古紙	

**公共施設の資源物回収場所**

名称	回収時間	回収品目
箱崎校区 東区役所	9:00～17:00 (※年末年始(12/29～1/3)は休み)	古紙、アルミ缶、スチール缶、空きびん、ペットボトル、紙パック、白色トレイ、蛍光灯、乾電池、水銀体温計・水銀温度計・水銀血圧計、生ごみ堆肥化物、食用油、小型電子機器、小型充電式電池

**店頭回収場所(民間協力店)**

店舗名	回収品目
11 エフコープ 舞松原店	ペットボトル、空きびん
12 エディオン 柴田家電	蛍光灯・乾電池

**地域集団回収団体**

団体名	回収日	回収時間	回収品目
1 若宮2丁目2区 子供会育成会	毎月第1土曜日	8:30～11:00	古紙、アルミ缶、びん類、布類
2 若宮2丁目3区 自治会	偶数月第4回の日曜日	7:00～8:30	古紙、アルミ缶、スチール缶、びん類、布類
3 若宮3丁目1区 子ども会	第1回目の金曜日	7:00～9:00	古紙、アルミ缶、スチール缶、びん類、布類
4 若宮4丁目1区 子供会育成会	第2回目の木曜日	9:00まで	古紙、アルミ缶、布類、一升びん
5 若宮5丁目町内若鶴会 (戸別回収)	第2回目の火曜日	8:00～12:00	古紙、アルミ缶、布類
6 舞松原1丁目1区 自治会 (戸別回収)	第4回目の火曜日	8:00～11:00	古紙、アルミ缶、びん類、布類
7 舞松原1丁目2区 子ども会 (戸別回収)	第1回目の土曜日	12:00～15:00	古紙、アルミ缶、びん類、布類
8 若宮3丁目2区 自治会 (戸別回収)	第1回目の日曜日	9:30～10:30	古紙、アルミ缶、びん類、布類