

公用

登記年月日：令和2年6月4日

これは図面に記録されている内容を証明した書面である。  
(福岡法務局管轄)  
令和2年6月10日  
福岡法務局西新出張所

登記官

大島浩



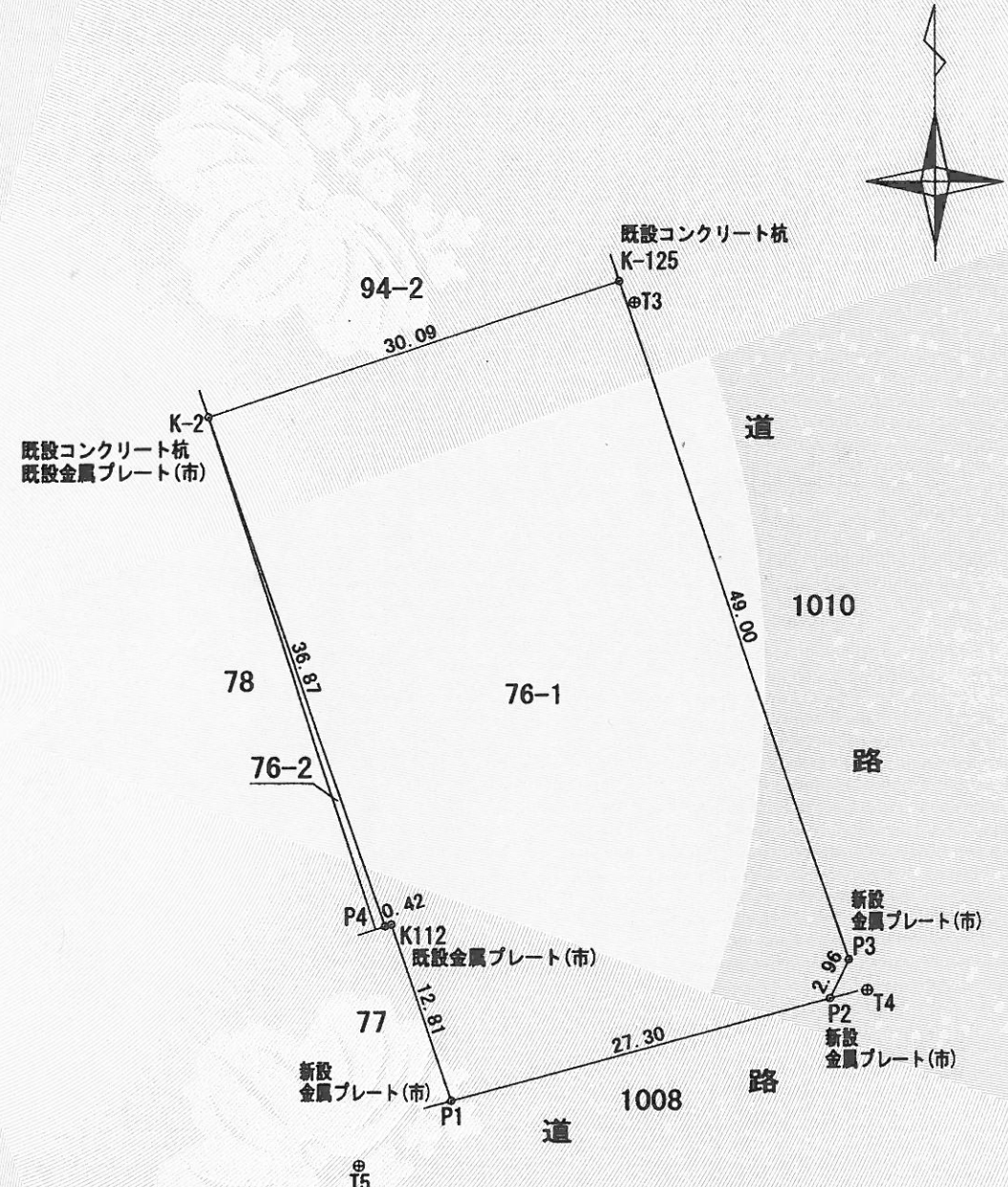
地番	76-1	地積測量図
土地の所在	福岡市中央区天神一丁目	

世界測地系座標・平面直角座標系Ⅱ

座標求積表

地番	76-1		
測点	Xn	Yn	(Xn+1 - Xn-1)Yn
P1	65670.843	-55597.912	283604.949112
P2	65677.892	-55571.528	-539655.108408
P3	65680.554	-55570.213	-2727052.632762
K-125	65726.966	-55585.942	-2063294.581098
K-2	65717.673	-55614.570	2452491.307860
P4	65682.868	-55602.401	1928291.266680
K112	65682.993	-55601.995	668613.989875
	倍面積	2999.191259	
	面積	1499.5956295	
	地積	1499.59 m <sup>2</sup>	

点名	X座標	Y座標	標識
10A40(街区多角点)	66044.310	-55674.590	金属標
10A41(街区多角点)	65921.908	-55584.100	金属標
T3(新設多角点)	65725.504	-55584.877	鉄
T4(新設多角点)	65678.451	-55568.946	鉄
T5(新設多角点)	65666.390	-55604.305	鉄



測量年月日：令和2年3月8日  
報告書番号：2001001

作成者	公益社団法人福岡県公共嘱託登記土地家屋調査士 中央事務所社員 福岡市西区野方四丁目7番38号 土地家屋調査士 柴田 優 (令和2年5月26日作成)	縮尺	1/500	嘱託者	福岡市長 高島宗一郎	縮尺	1/500
-----	--	----	-------	-----	------------	----	-------

(福岡県土地家屋調査士会会員専用)