

令和3年度 グループ・サークル募集について

公民館の定期利用を希望する、グループ・サークル（10名以上の申込みで、常時7名以上で活動する）を募集します。詳細については、公民館までお尋ねください。締切りは、2月15日17:00です。その後の受付はいたしません。ご了承ください。舞鶴中体育館・運動場・柔剣道場の使用申請ができます。大名公民館と併せて、舞鶴・簀子公民館への申請はできません。

令和3年度 大名公民館

「グループ・サークル」申請の説明会中止のお知らせ

福岡市も緊急事態宣言が発令されました。それを踏まえ感染拡大防止の観点から、グループサークル申請説明会は、中止いたします。

必要な書類は、サークル代表者のご自宅へ郵送いたします。よく読まれて申請してください。2月15日17:00締め切りです。その後の受付はしません。

新規で申し込まれる（大名公民館に初めて申し込まれる方）グループ・サークルさんは、平日の10:00～16:00の時間帯に092-751-4212へお電話ください。



万年青・衛連・ふれあいサロン合同

2月の「健康カフェ」中止のお知らせ

大名公民館・大名衛生連合会・ふれあいサロンと合同で行っている2月の「健康カフェ」は、コロナウイルス感染者が増え重症化リスクの高い方への感染拡大が懸念されていますので皆様の安全を考えスタッフで検討した結果、延期することに致しました。

◆大名グランドゴルフ大会

日時：令和3年3月7日（日）13:00～
受付12:30～

場所：舞鶴小学校 体育館

対象：大名地区在住の方

定員：先着48名まで

小学生から大人まで（老若男女問わず）

参加費：無料

※ 初心者でも簡単にできるスポーツです。

※ 参加の方は、必ずマスクをして上履きもしくは、**体育館シューズ**をお持ちください。

※ 上記予定していますグランドゴルフ大会は、新型コロナウイルス感染拡大防止の観点から中止せざるを得ない場合があります。開催等につきましては公民館751-4212まで事前にお問い合わせ下さい。

主催：大名体育振興会

共催：大名社会福祉協議会、大名公民館



健康体操

日時 令和3年2月14日（日）

シニア…10:00～10:45

親子…11:00～11:45

場所 舞鶴小学校 体育館

講師 岸 由美 氏

対象 大名地区在住の方

定員 シニア・親子各20名 〆切2/5

申込み 大名自治協議会 707-3655

※ 必ずマスクをして運動しやすい服装・体育館シューズもしくは、上履き・タオル・水筒をお持ちください。

※ 上記予定しています健康体操は、新型コロナウイルス感染症の感染拡大防止のため、中止になる場合があります。開催等については自治協議会707-3655まで事前にお問合せ下さい。

主催：大名自治協議会（担当：体育部）



【新型コロナウイルスから身を守るため】

ウィルスを寄せ付けないように免疫力を高めましょう
免疫力は、食事・十分な睡眠・適度な運動で維持・向上が可能です。

- ①外出先から帰宅時や食事の準備・食事の前に流水と石鹸で、こまめに手を洗い、アルコール消毒液で、手を清潔にしましょう。
3蜜を避け、不要不急の外出は、自粛しましょう。
外出の際は、マスクを着用し、咳エチケットを守りましょう。
- ②免疫力を発揮するために必要な食品として納豆やヨーグルト・糠漬け・キムチ・味噌汁など発酵食品が言われていますが、糖質・脂質・タンパク質・ビタミン・ミネラルの5大栄養素をもう一度見直し、バランスの良い食事を心がけましょう。
- ③体温を上げる運動をする事で免疫力の維持・向上が可能です。
人込みを避けウォーキングや自宅や職場の休憩時間に筋トレ等を行うと良いでしょう。
- ④十分な睡眠をとり規則正しい生活を送るようにしましょう。

福岡税務署からのお知らせ

パソコン・スマホから確定申告！



確定申告には、ご自宅からパソコン・スマートフォンでご利用いただけるe-Tax（電子申告）が便利です。

多くの方が訪れる**確定申告会場に出向かなくても**、マイナンバーカードとICカードリーダーまたはマイナンバーカード対応のスマートフォンがあれば、e-Taxを利用して申告書が提出できます。

また、マイナンバーカード等をお持ちでない方でも、事前に最寄りの税務署でID・パスワード方式の手続きを行っていただければ、e-Taxをご利用できます。

令和2年分の確定申告では、感染症拡大防止の観点からも、**ぜひご自宅からe-Taxをご利用ください。**

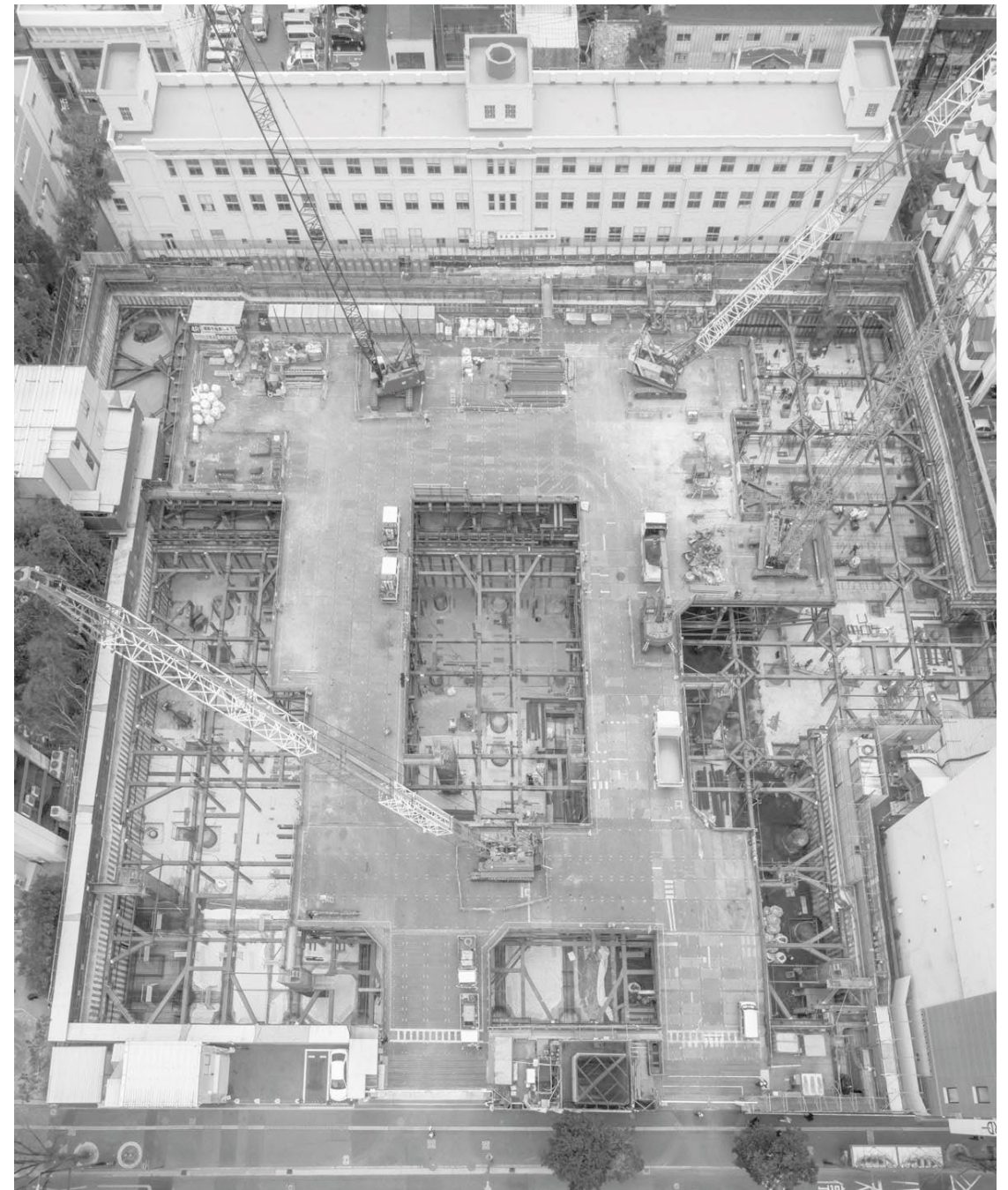
福岡税務署 Tel.771-1151

2月22日（月）は、利用申し込みがなければ臨時休館します。利用を希望される場合は、2月8日（月）17時までにご連絡をお願い致します。

《 写真令和3年1月上旬の旧大名小学校行程工事状況 》



昨年中で復旧工事を終え、1月より計画地全体の工事を再開いたしました。
令和3年1月現在の工事状況：基礎工事
2月工事予定：基礎工事
引き続きどうぞよろしくお願いいたします。



【 提供：積水ハウス株式会社 】