

福祉都市委員会
参考資料

○ 請 願 審 査

3年 請願 第8号 マンション建築の指導について
(中央区小笹地区)

参考資料1. 事前説明報告書の建築計画 (令和3年1月27日受付) 1～4

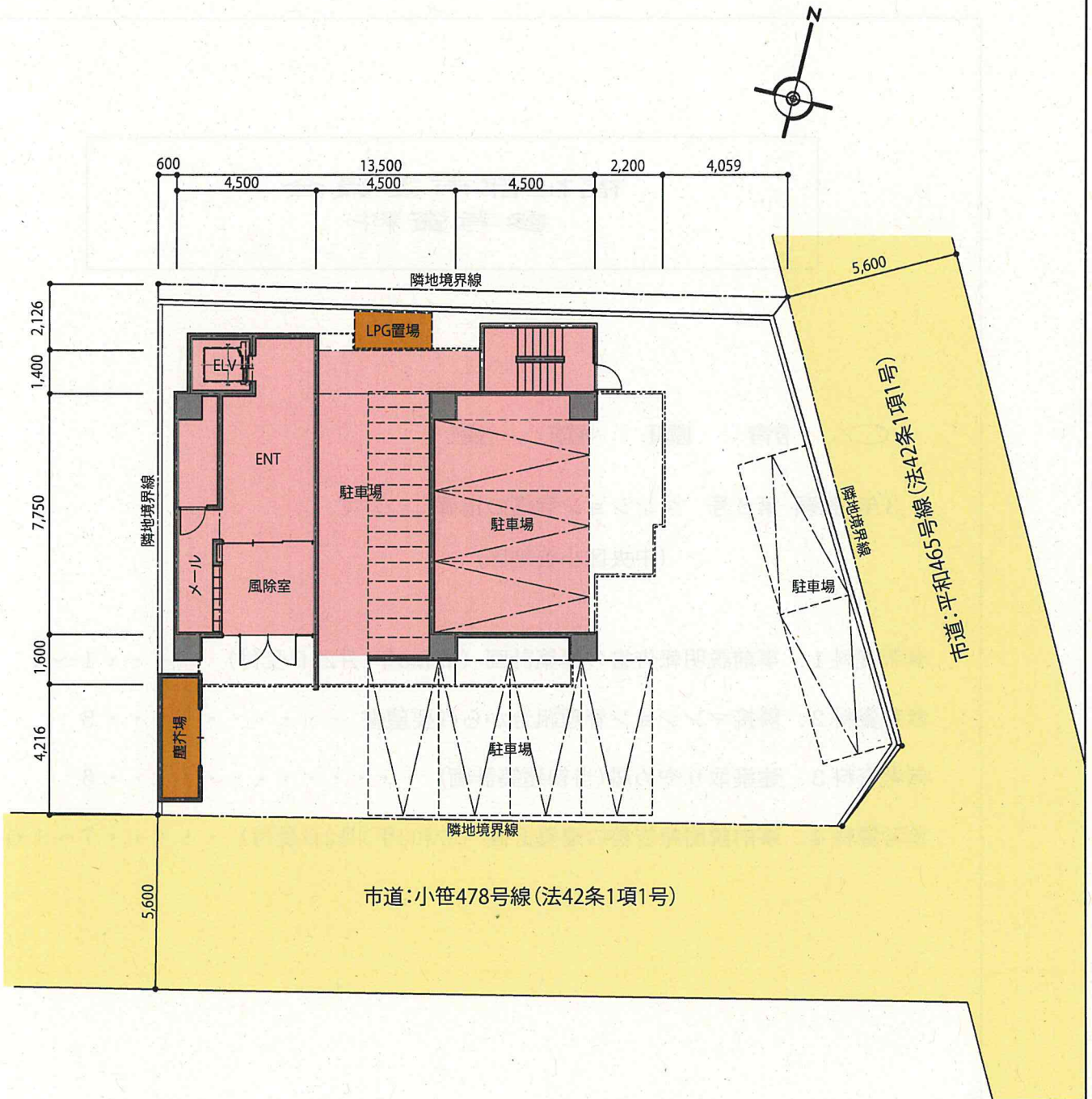
参考資料2. 隣接マンション管理組合からの要望書 5

参考資料3. 建築取りやめ届(当初建築計画) 6

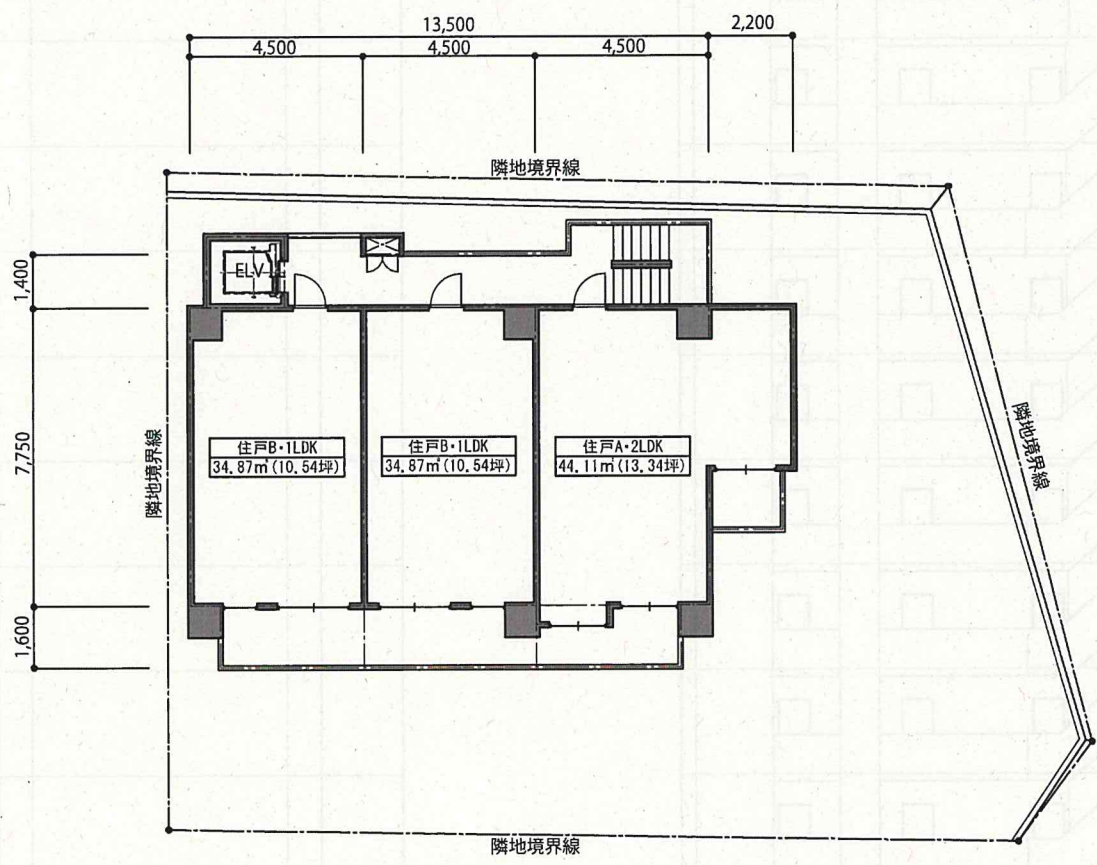
参考資料4. 事前説明報告書の建築計画 (令和3年3月2日受付) 7～10

令和3年5月17日

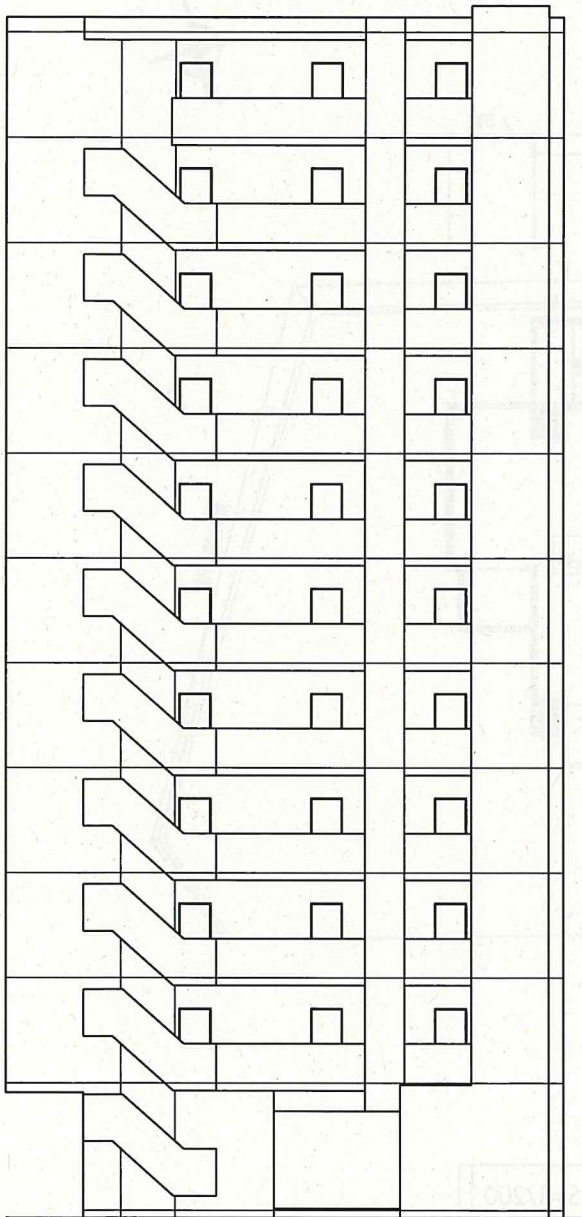
住宅都市局



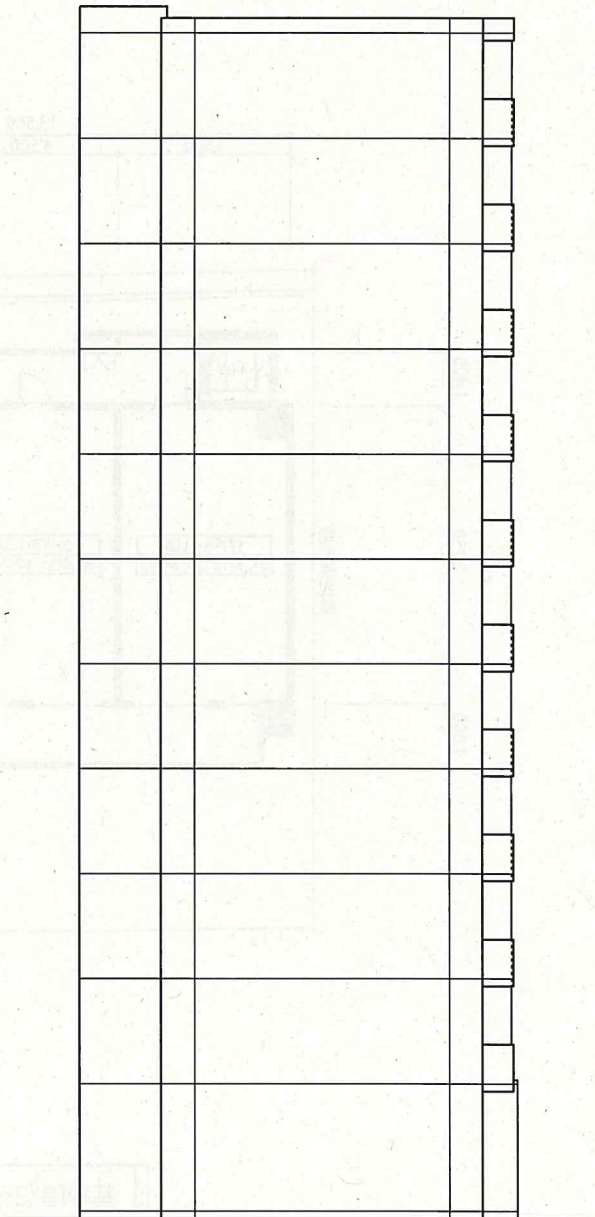
配置図・1階平面図 S=1/200



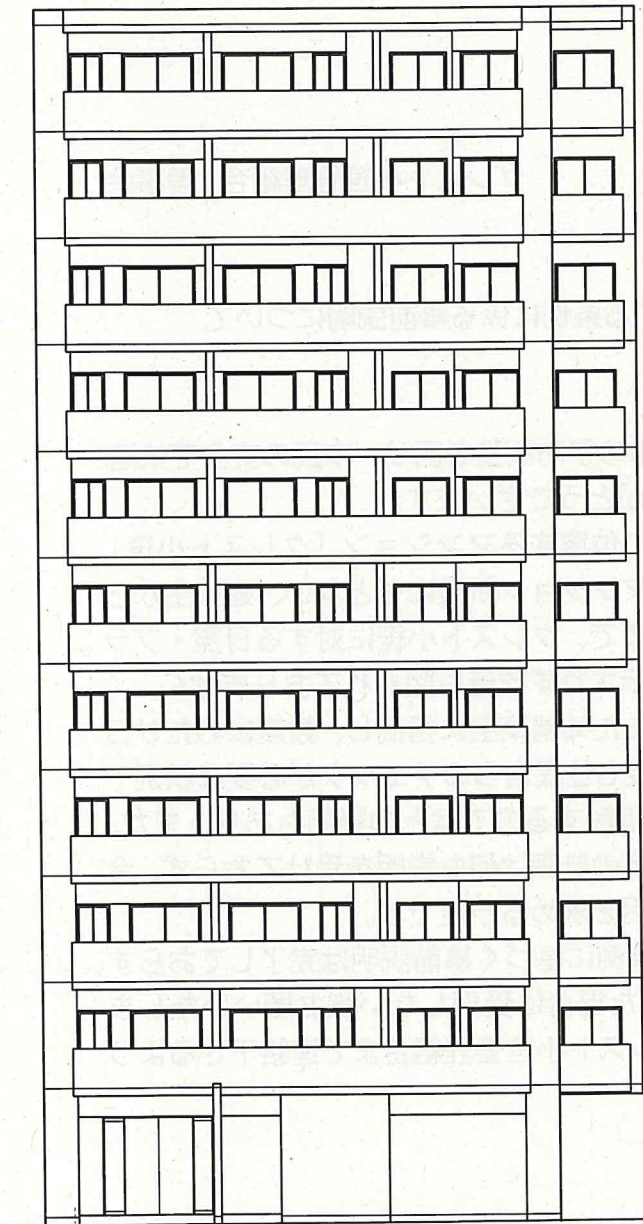
基準階(2~11階)平面図 S=1/200



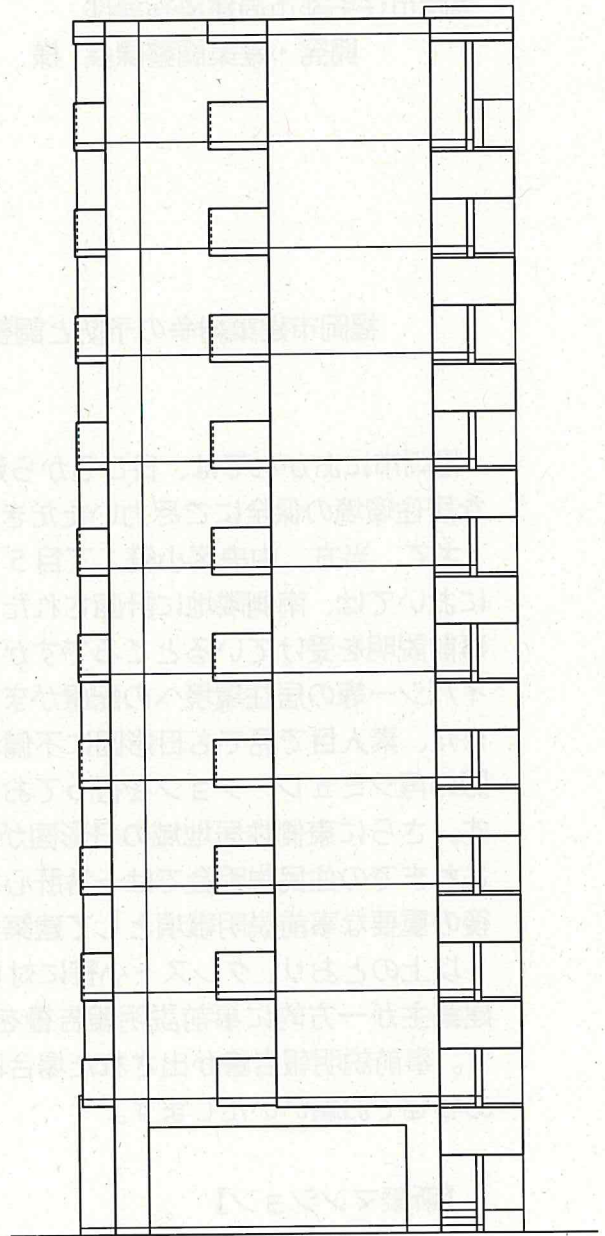
北側 立面図 S=1/200



西側 立面図 S=1/200



南側 立面図 S=1/200



東側 立面図 S=1/200

令和3年2月7日

福岡市住宅都市局建築指導部
開発・建築調整課長 様

クレスト小笹管理組合 理事会

福岡市建築紛争の予防と調整に関する条例に係る事前説明について

福岡市におかれては、日ごろから建築紛争の予防調整を図り、市民の安全で快適な居住環境の保全にご尽力いただき、ありがとうございます。

さて、当方、中央区小笹1丁目5-16に位置するマンション「クレスト小笹」においては、南側隣地に計画された下記のマンション新築にもとない、建築主から事前説明を受けているところですが、現在まで、クレスト小笹に対する日照・プライバシー等の居住環境への配慮がまったく示されず改善も図られておりません。また、素人目で見ても日影図に不備があったため建築主に指摘し、数度にわたり日影の再シミュレーションを行っており、今後も住民自らのチェックが必要な状況です。さらに東側住居地域の日影図が規制に抵触するのではとの疑問もあり、また、これまでの住民説明会では一番肝心な基礎下の計画は何も説明を受けておらず、今後の重要な事前説明事項として建築主に説明を求める予定です。

以上のとおり、クレスト小笹に対しては条例に基づく事前説明は完了しておらず、建築主が一方的に事前説明報告書を提出した場合は受理しない様お願いいたします。事前説明報告書が出された場合は、クレスト小笹管理組合まで連絡下さるようあわせてお願いいたします。

記

【新築マンション】

- ・ 建物の名称：アイズ小笹（福岡市中央区小笹1丁目5区30-4）
- ・ 建築主：（株）田中構造設計（福岡市南区大楠3丁目12-26）

クレスト小笹管理組合理事会

理事長
理事

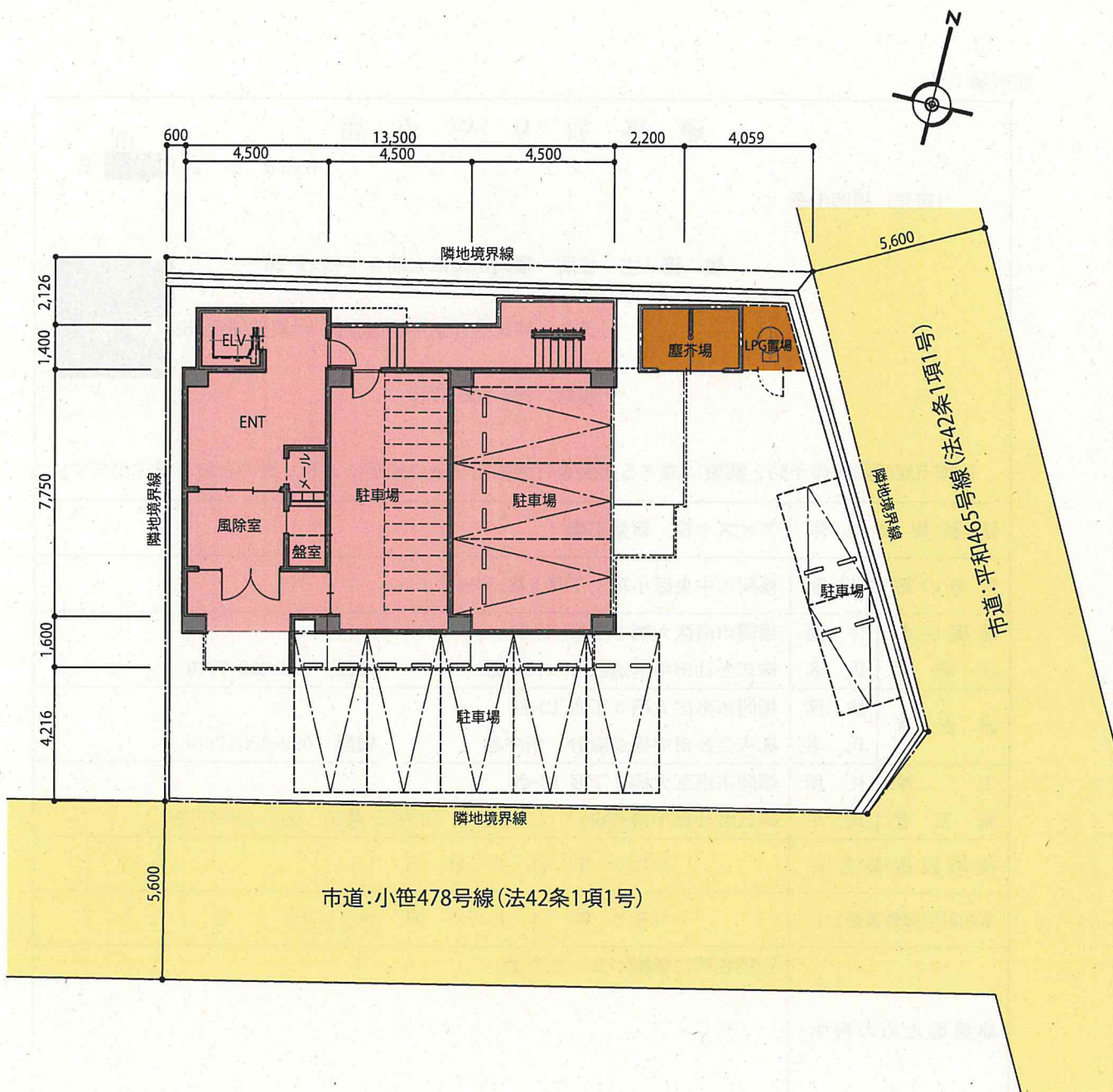
様式第7号

建築取りやめ届		令和3年2月19日
(宛先) 福岡市長		
建築主 住所 福岡市南区大楠3丁目12-26		
氏名 株式会社田中構造設計 代表取締役 田中忍 印		
電話 092-406-7779		
福岡市建築紛争の予防と調整に関する条例施行規則第9条の規定により、次のとおり届け出ます。		
建築物の名称	アイズ小笹 新築工事	
敷地の地名地番	福岡市中央区小笹1丁目5区30-4	
建築主の 代理者	住所 氏名	福岡市南区大楠3丁目12-26 株式会社田中構造設計 田中忍 電話 092-406-7779
設計者	住所 氏名	福岡市南区大楠3丁目12-26 株式会社田中構造設計 田中忍 電話 092-406-7779
工事 施工者	住所 氏名	福岡市南区大楠3丁目12-26 株式会社田中構造設計 代表取締役 田中忍 電話 092-406-7779
標識設置報告日	令和2年11月26日	
事前説明報告書提出日	令和3年1月27日 中2-93号	
建築取止めの理由	近隣説明に齟齬があったため。	

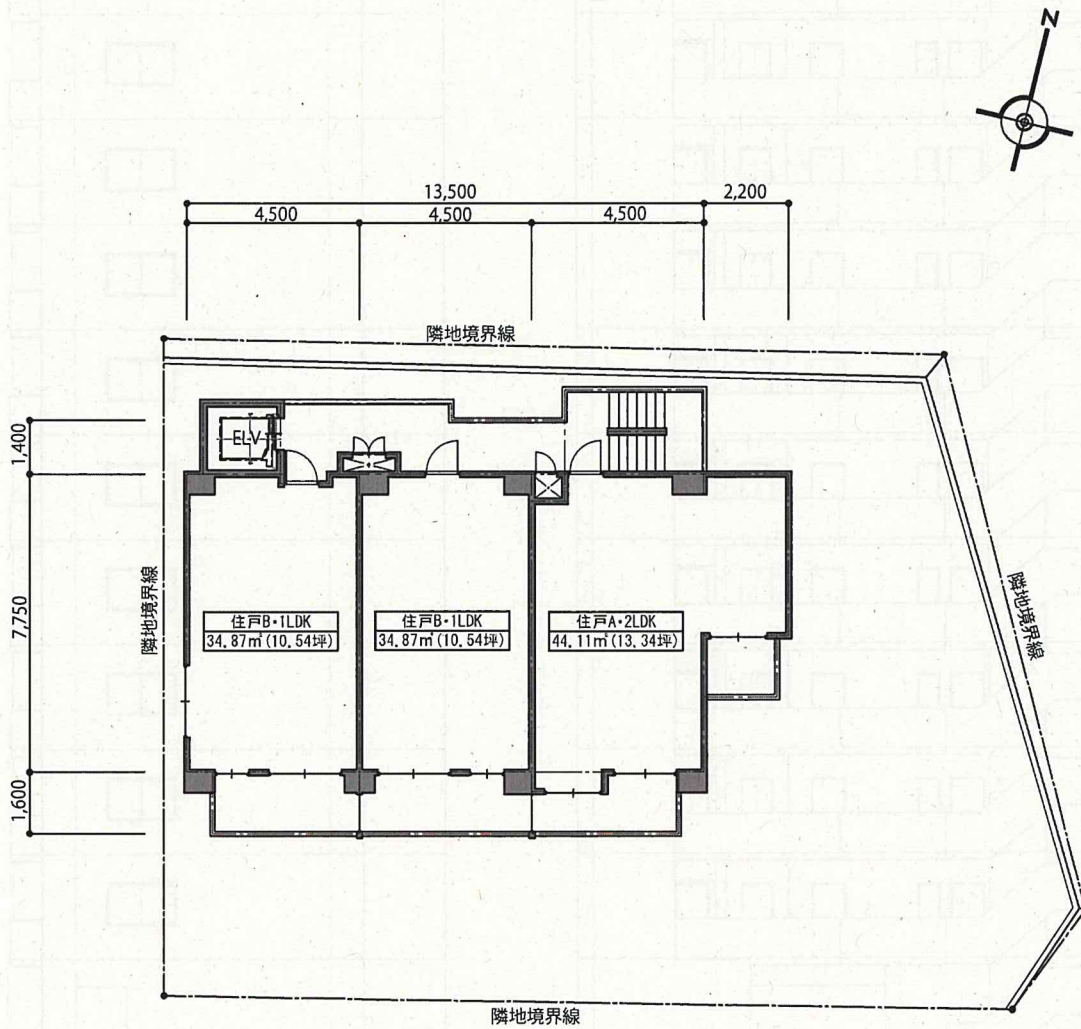
*受付欄	*決 裁 欄	起案日	部 長	課 長	係 長	係 員
令和3年2月19日		3月19日	/	印	印	印
中2 第4号		決裁日				
		3月19日				
	特記事項	B-2.26				

- (注) 1 *印の欄は、記入しないでください。
 2 法人の場合は、主たる事務所の所在地、名称及び代表者の氏名を記入してください。
 3 建築主の氏名の記載を自署で行う場合においては、押印を省略することができます。

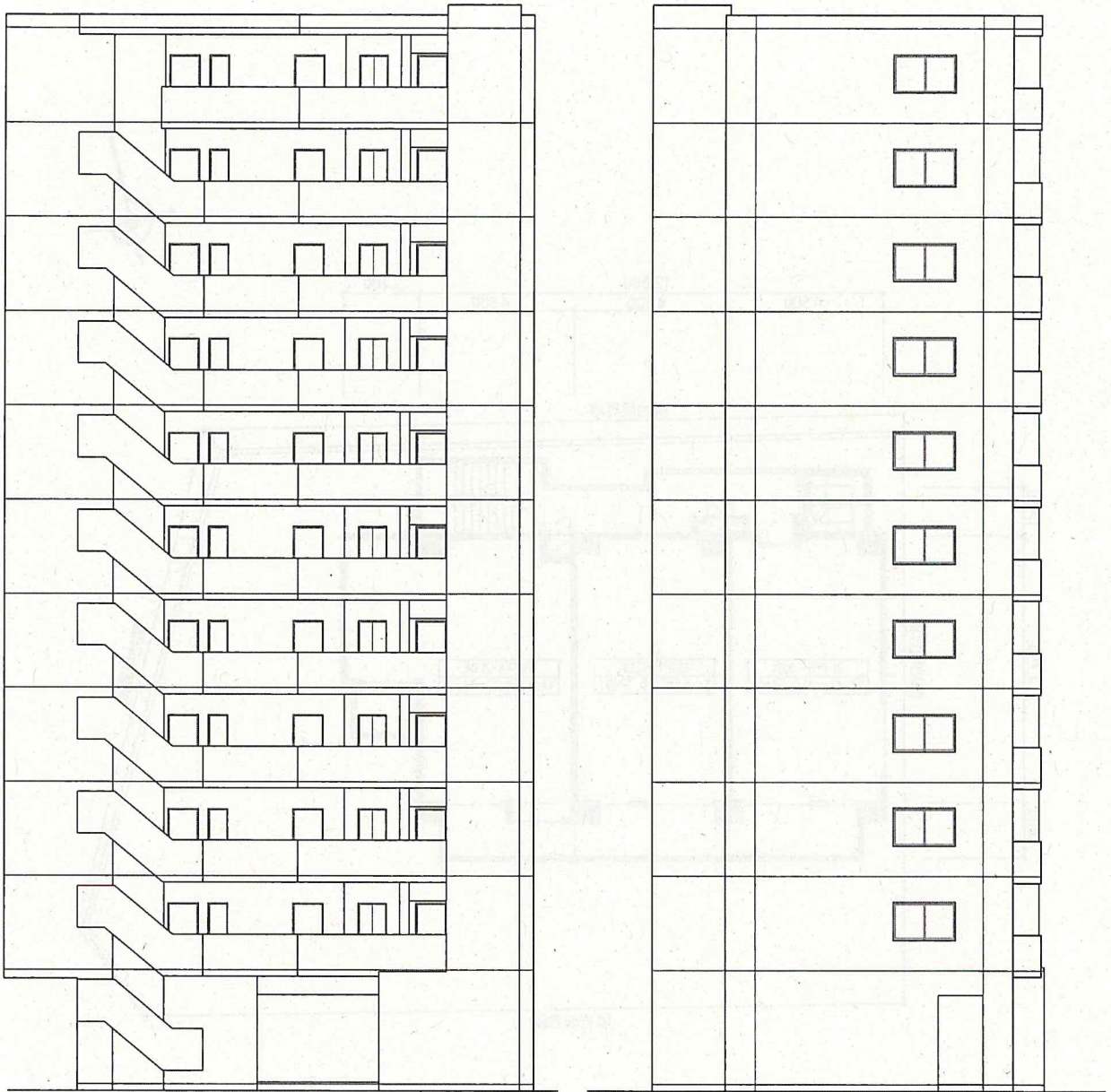




配置図・1階平面図 S=1/200

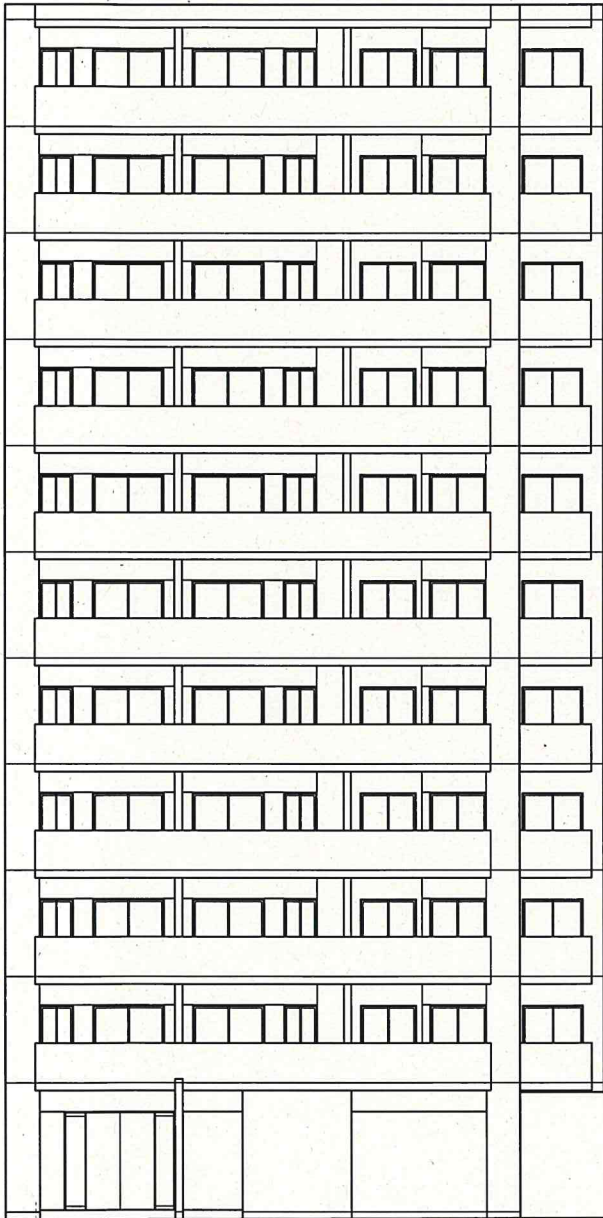


基準階(2~11階)平面図 S=1/200

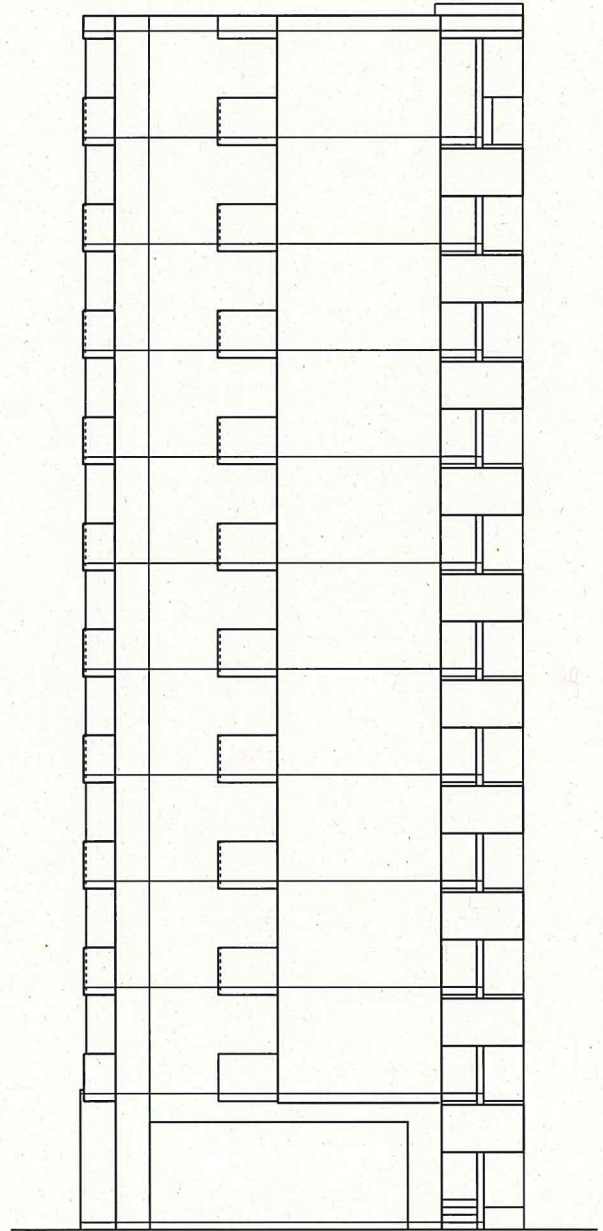


北側 立面図 S=1/200

西側 立面図 S=1/200



南側 立面図 S=1/200



東側 立面図 S=1/200