

株式会社 博多座  
経営状況説明書類

経済観光文化局  
(令和3年9月)

## 目 次

### 1 概 要

(1) 会社の沿革 .....	1
(2) 会社の目的 .....	1
(3) 役員名簿 .....	2
(4) 組 織 .....	3

### 2 令和2年度決算について

(1) 事業報告 .....	4
(2) 貸借対照表 .....	5
(3) 損益計算書 .....	6
(4) 株主資本等変動計算書 .....	7

### 3 令和3年度事業計画について

(1) 事業計画 .....	8
----------------	---

# 1 概 要

## (1) 会社の沿革

当社は、演劇興行、施設の管理、市民檜舞台の月での施設の貸し出しを福岡市から受託し、劇場博多座の一体的な管理を行う株式会社として、福岡市、地元経済界及び演劇興行界の38企業・団体からの出資により、平成8年7月5日に設立されております。

## (2) 会社の目的

当社は次の事業を営むことを目的としております。

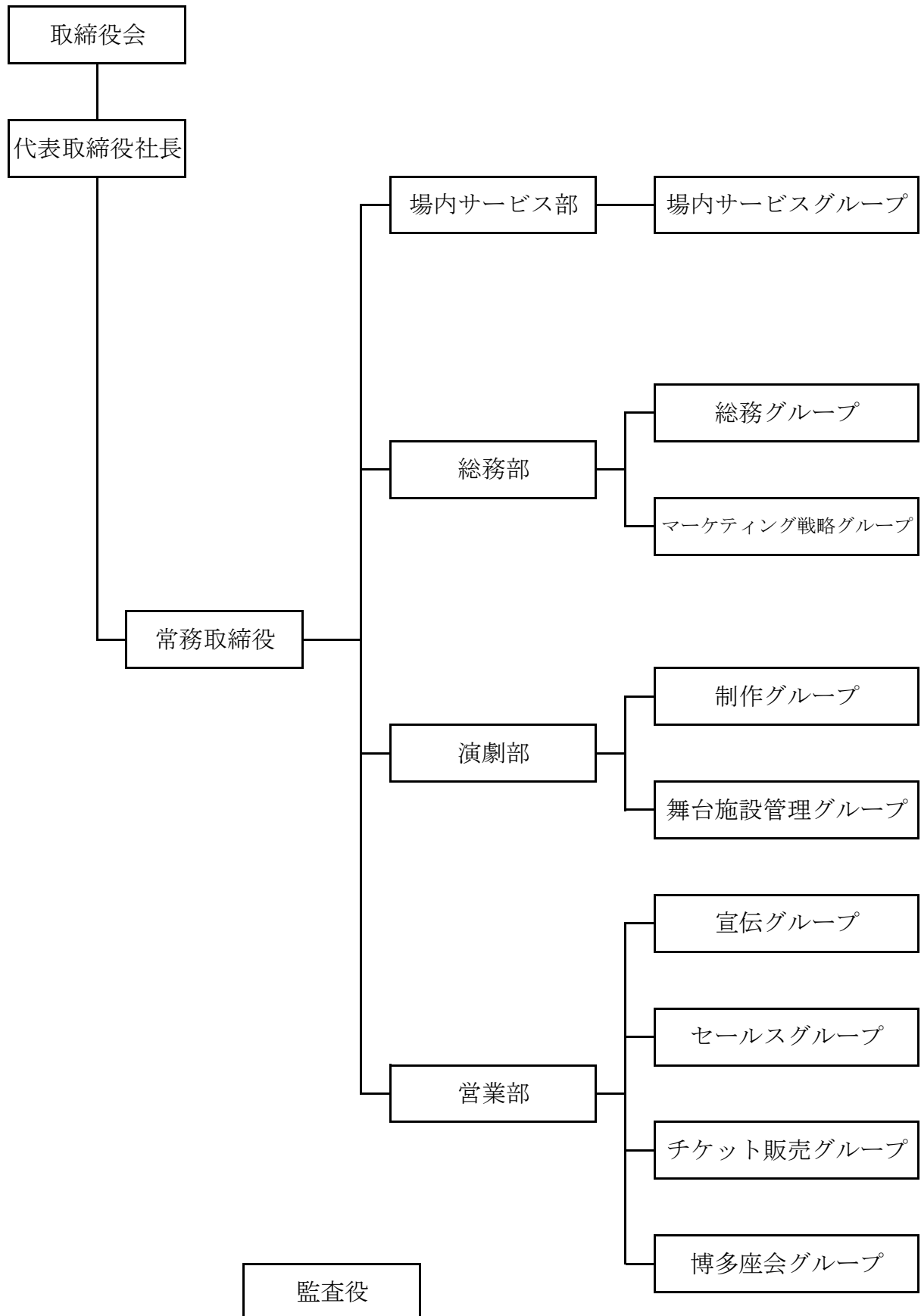
- ① 演劇の興行
- ② 劇場施設の維持・管理
- ③ 食堂の経営及び食品、清涼飲料水、酒類、書籍などの販売
- ④ 演劇に関する情報の提供
- ⑤ 前各号に付帯し、または関連する一切の業務

### (3) 役員名簿

(令和3年7月1日現在)

会社における地位	氏名	市または民間における役職名
取締役会長	安孫子 正	株式会社歌舞伎座 代表取締役社長
代表取締役社長	貞刈 厚仁	
常務取締役	古賀 稔久	
取締役	井上 孝和	福岡市より出向
取締役	西村 幸記	松竹(株) 取締役
取締役	太古 伸幸	東宝(株) 取締役副社長執行役員
取締役	池田 篤郎	東宝(株) 常務執行役員演劇担当
取締役	高田 洋	(株)福岡銀行 執行役員
取締役	唐池 恒二	九州旅客鉄道(株) 代表取締役会長執行役員
取締役	佐藤 仁俊	西日本鉄道(株) 都市開発事業本部長兼企画開発部長
取締役	柴田 建哉	(株)西日本新聞社 代表取締役社長
取締役	天本 俊明	福岡市 経済観光文化局長
取締役	星子 明夫	福岡市 教育長
常勤監査役	鍋島 誠	
監査役	佐藤 尚文	(株)九電工 代表取締役社長
監査役	酒見 俊夫	西部瓦斯(株) 代表取締役会長

#### (4) 組織



## 2 令和2年度決算について

### (1) 事業報告

平成11年6月の劇場開場以来21年目となる当期は、新型コロナウイルス感染症の影響により、4月から9月上旬までの公演が全て中止となりました。9月の「北島三郎ファミリーコンサート」公演より、感染予防対策のガイドラインに従い、50%以下の収容人員で公演を再開しました。毎年12月に行っていた「市民檜舞台の月」は、利用団体の都合で全公演中止となった為、2本の短期公演を実施しました。また、初めて一般のお客様向けにバックステージツアーを有料で開催し好評を得ました。

公演ジャンル別には、歌舞伎2本、ミュージカル1本、その他演劇8本の公演を行いました。そのうち3本は自主制作作品であり、6本は短期公演であります。また、外部公演を1本行いました。

この結果、売上高は972百万円（前期比76.1%減）となり、営業損失は624百万円（前期：営業損失300百万円）となりましたが、雇用調整助成金とJ-LODlive補助金を含め、経常利益は22百万円（前期：経常損失290百万円）、当期純損失は2百万円（前期：当期純損失597万円）となりました。

年	月	公演名	出演者	製作等
R 2	4~8	コロナウイルス感染拡大により公演中止		
	9	北島三郎コンサート 2021	北島三郎 他	北島音楽事務所
	10	博多座文楽	竹本千歳太夫 他	文楽協会
	11	市川海老蔵特別公演	市川海老蔵 他	松竹
	11	立川志の輔・立川生志 兄弟会	立川志の輔 他	博多座
	12	僕らこそミュージック	井上芳雄 他	東宝
	12	博多座未来能 Vol.1	坂口貴信 他	VR 能攻殻機動隊製作委員会
R 3	1	ローマの休日	朝夏まなと 他	東宝
	1	両国花錦闘士	原嘉孝 他	東宝・ヴィレッジ
	2	二月花形歌舞伎	松本幸四郎 他	松竹
	3	藤山寛美歿後三十年喜劇特別公演	藤山直美 他	松竹
	3	桂米朝一門会	桂ざこば 他	米朝事務所

貸借対照表  
(令和3年3月31日現在)

(単位:千円)

科 目	金 額	科 目	金 額
(資産の部)		(負債の部)	
流動資産	2,155,827	流動負債	445,728
現金及び預金	1,535,494	リース債務	22,724
売掛金	62,763	未払金	317,912
商品	1,062	未払費用	7,321
公演準備金	17,941	未払法人税等	6,148
貯蔵品	418	前受金	44,791
前払費用	4,430	預り金	29,025
未収入金	481,189	賞与引当金	17,806
未収消費税等	37,990		
未収法人税等	2,447	固定負債	1,778,945
その他	12,087		
固定資産	284,614	長期借入金	200,000
有形固定資産	310	リース債務	39,445
建物附属設備	0	長期預り金	1,475,300
機械装置	0	預り保証金	64,200
工具器具備品	310		
リース資産	0	負債合計	2,224,673
無形固定資産	2,212	(純資産の部)	
ソフトウェア	2,212	株主資本	260,948
投資その他の資産	282,090	資本金	1,125,000
投資有価証券	267,540	利益剰余金	△ 864,051
関係会社株式	14,500	その他利益剰余金	△ 864,051
その他	50	繰越利益剰余金	△ 864,051
		評価・換算差額等	△ 45,180
		その他有価証券評価差額金	△ 45,180
		純資産合計	215,768
資産合計	2,440,442	負債・純資産合計	2,440,442

(注) 記載金額は、千円未満の端数を切り捨てて表示しております。

損益計算書  
〔令和 2年 4月 1日から  
令和 3年 3月 31日まで〕

(単位:千円)

科 目	金 額	
売上高		
興行収入	573,617	
外部公演収入	18,895	
事業収入	58,562	
受託料収入	321,093	972,168
売上原価		
興行原価	920,782	
外部公演原価	26,322	
事業原価	18,545	965,650
売上総利益		6,517
販売費及び一般管理費		630,827
営業損失		624,310
営業外収益		
受取利息及び配当金	8,823	
雇用調整助成金	126,494	
補助金収入	483,844	
その他	30,556	649,718
営業外費用		
支払利息	2,031	
その他	1,051	3,082
経常利益		22,326
特別損失		
災害による損失	22,365	22,365
税引前当期純損失		39
法人税、住民税及び事業税	2,667	2,667
当期純損失		2,706

(注)記載金額は、千円未満の端数を切り捨てて表示しております。



## 株主資本等変動計算書

〔令和 2年 4月 1日から〕  
〔令和 3年 3月 31日まで〕

(単位:千円)

	株 主 資 本				評価・換算差額等		純資産合計
	資 本 金	利 益 剰 余 金		株主資本 合計	その他 有価証券 評価差額金	評価・換算 差額等合計	
		その他 利益剰余金	利益剰余金 合計				
当 期 首 残 高	1,125,000	△ 861,344	△ 861,344	263,655	△ 99,815	△ 99,815	163,839
当 期 変 動 額							
当期純損失		2,706	2,706	2,706		-	2,706
株主資本以外 の項目の当期 変動額(純額)			-	-	54,635	54,635	54,635
当期変動額合計	-	△ 2,706	△ 2,706	△ 2,706	54,635	54,635	51,928
当 期 末 残 高	1,125,000	△ 864,051	△ 864,051	260,948	△ 45,180	△ 45,180	215,768

(注)記載金額は、千円未満の端数を切り捨てて表示しております。

### 3 令和3年度事業計画について

#### (1) 事業計画

当社は昨年2月下旬から中止していた公演を9月から定員の半分の入場者で再開し、その後は最前列等を除くフルキャパで公演を実施しておりましたが、福岡県が3度目の緊急事態宣言対象地域に追加されたことに伴い、取り巻く環境は厳しさを増しています。また、売上高が大幅に減少し、手元資金が減少傾向にあるなど極めて大きな打撃を受けており、継続企業の前提に関する重要な疑義を生じさせるような状況が発生していると考えられます。

このような中、当社では、まずは日本政策金融公庫の新型コロナウイルス感染症特別貸付等を活用し、資金面の安定化を図るとともに、一部従業員の休業を実施しつつ雇用調整助成金を活用し、従業員の雇用維持に努めました。

また、経済産業省のJ-LODlive補助金等の国の支援策を積極的に活用して、公演を継続する中で、感染防止に最大限努め、可能な限りの経費節減に取り組むとともに、絶え間ない経営改善の動きを加速化させ、コロナ後の業績回復を目指し、全役員・全社員が一致団結して、この厳しい状態を乗り越えられるように努めてまいります。

年	月	公 演 名	出 演 者	製 作 等
R 3	4	ウェイトレス	高畑充希 他	東宝
	4	魔界転生	上川隆也 他	日本テレビ
	5	蜜蜂と遠雷	中山優馬 他	シンフォニー音楽劇「蜜蜂と遠雷」制作実行委員会
	5	Après Toi	安寿ミラ 他	博多座
	5	VOICARION	諏訪部順一 他	東宝
	6	六月博多座大歌舞伎	中村梅玉 他	松竹
	6	水谷千重子 50 周年記念公演	水谷千重子 他	明治座
	7	氷川きよし劇場コンサートツアー2021	氷川きよし 他	博多座
	7	林家木久扇芸能生活 60 周年記念落語会	林家木久扇 他	春々堂
	7	羽世保スウィングボーイズ	博多華丸 他	博多座
	8	レ・ミゼラブル	福井晶一 他	東宝
	9	王家の紋章	浦井健治 他	東宝
	9	エニシング・ゴーズ	紅ゆずる 他	東宝
	10	宝塚歌劇月組公演	宝塚月組	宝塚歌劇団
	11	夫婦漫才	大地真央 他	東宝
11	ナイツ・テイル	堂本光一 他	東宝	
R 4	1	マイ・フェア・レディ	朝夏まなと 他	東宝
	2	花形歌舞伎	未定	松竹
	3	未定	未定	未定