

博多港ふ頭株式会社

所管事務調査 附属資料

○ 主な業務

令和3年8月11日

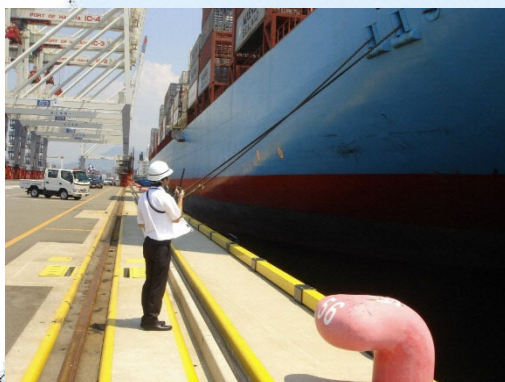
港湾空港局

博多港ふ頭(株)の主な業務

■維持管理業務<穀物用荷役機械>
(箱崎ふ頭・須崎ふ頭)



■運営業務<岸壁立会>



■運営業務<バース(岸壁)調整>



荒津地区

■維持管理業務<ガントリークレーン>
(アイランドシティ・香椎パークポート)



■維持管理業務<立体車両野積場>

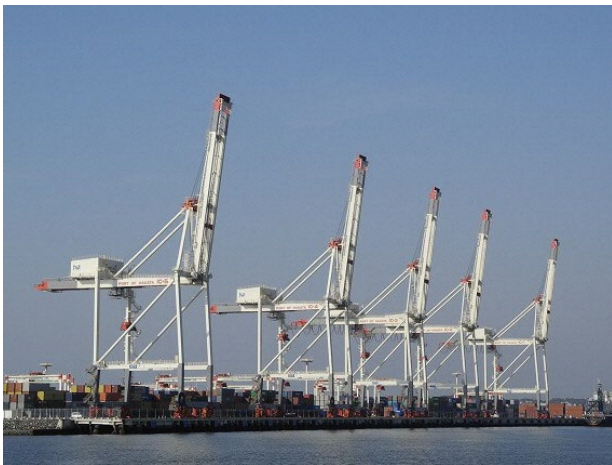
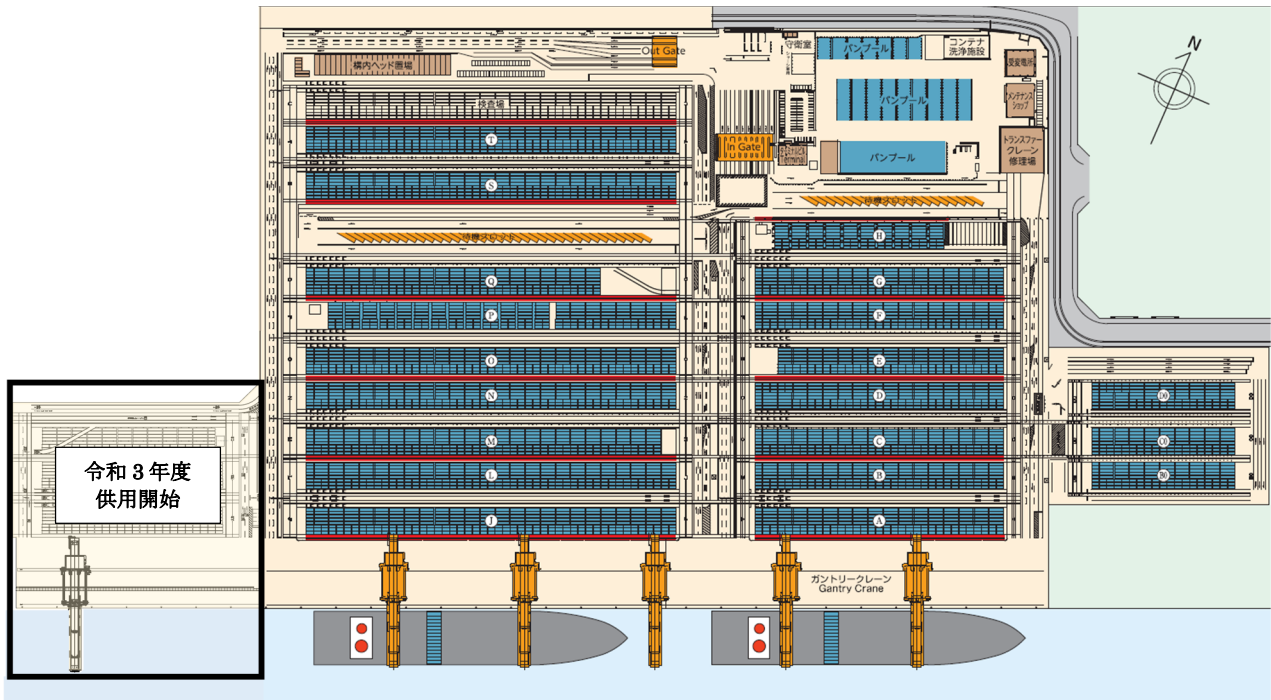


■維持管理業務<青果上屋>



コンテナターミナル事業

【アイランドシティコンテナターミナル】



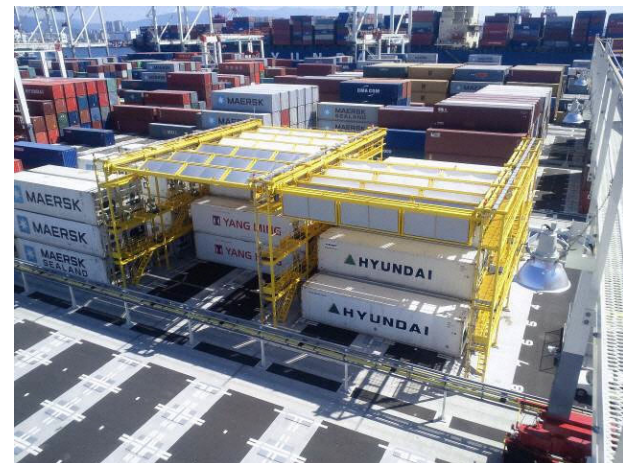
■ガントリークレーン



■アイランドシティコンテナヤード

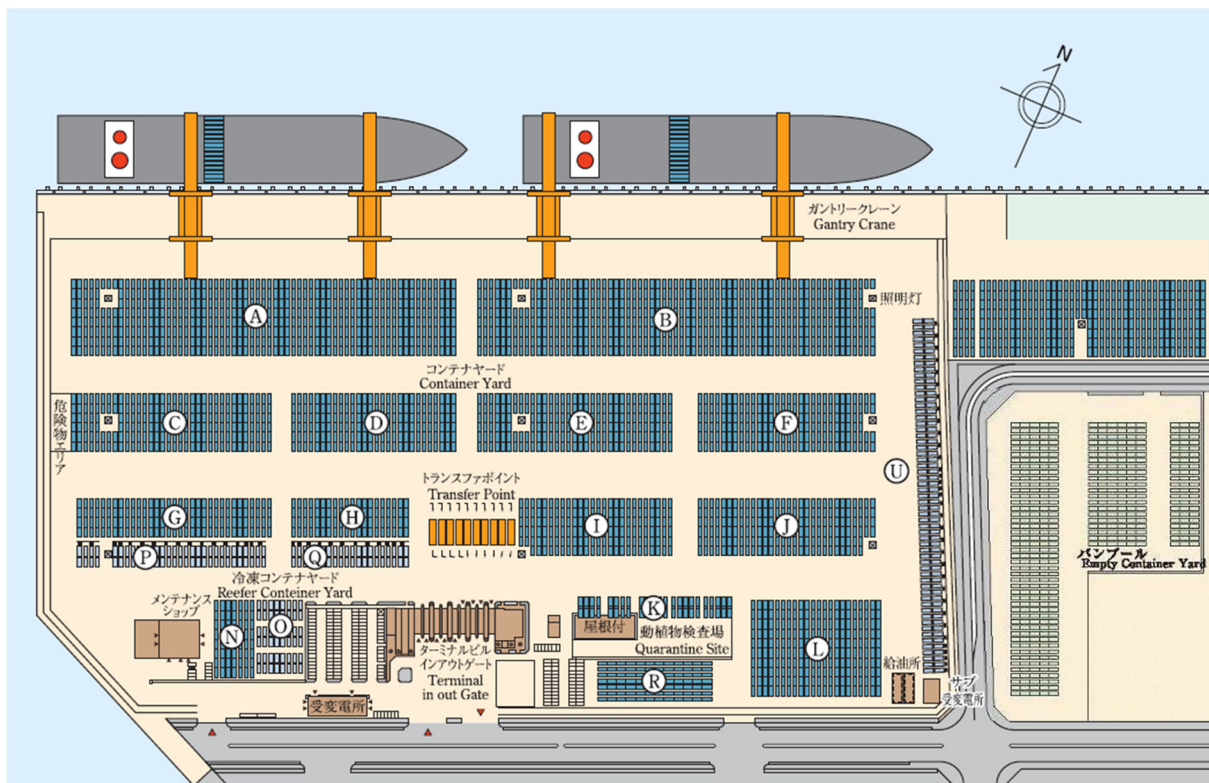


■電動トランスファークレーン



■省電力リーファ（冷凍コンテナ専用電源）

【香椎パークポートコンテナターミナル】



■香椎コンテナヤード



■ハイブリッドストラドルキャリア

The screenshot shows the homepage of the HiTS ver.3 website. The header includes the logo "HiTS ver.3 HAKATA PORT LOGISTICS IT SYSTEM" and navigation options for "中文简体" and "ENGLISH". The main content area features a "TOPICS" section with news items, a "LINK" section with partner logos, and several informational tiles for "輸出コンテナ情報照会" (Export Container Information), "輸入コンテナ情報照会" (Import Container Information), "着離岸情報照会" (Arrival/Departure Information), "CY混雑状況照会" (CY Congestion Status Information), "事前情報入力" (Advance Information Entry), "海外連携港コンテナ情報照会" (Overseas Interconnected Port Container Information), "輸入ステータス配信依頼" (Import Status Distribution Request), and "Q&A". The background of the website features a night view of a port with illuminated cranes.

■博多港物流 IT システム (HiTS ver.3)