

インフォメーション

① 観光案内所

福岡市観光案内所(天神)

MAP
P16 B-2

九州一円の観光パンフレットが揃う。
観光・飲食店の案内などを行っている。

- ☎092-751-6904
- 📍福岡市中央区天神2-1-1
ライオン広場内
- 🕒9:30~19:00
- 📅12月31日~1月1日
- 🚶西鉄「福岡(天神)」駅から徒歩すぐ、
地下鉄「天神」から徒歩3分



《福岡市観光案内所(天神)内》

🏠 宿泊 福岡市ホテル旅館協会 宿泊案内センター

福岡市とその近郊のホテル・
ビジネスホテル・旅館が加盟。福岡市ホテル旅館協会

☎092-751-6904 (10:00~18:00)

福岡市ホテル旅館協会 検索

博多駅総合案内所

MAP
P12 C-2

JR博多駅のコンコース中央にあり、
観光案内、駅レンタカーの案内などを行っている。

- ☎092-431-3003
- 📍福岡市博多区博多駅中央街1-1
- 🕒8:00~19:00
- 📅年中無休
- 🚶JR博多駅構内
- 📍外貨両替所が隣接している
(2022年3月22日現在休業中)



福岡空港国際観光案内所

MAP
P30 C-3

- ☎092-473-2518
- 📍福岡市博多区青木739 福岡空港
国際ターミナル1F
- 🕒8:00~21:30
- 📅年中無休

博多港国際ターミナル 総合案内所

MAP
P18 B-1

- ☎092-282-4871
- 📍福岡市博多区沖浜町14-1
- 📅年中無休

📞 テレフォン(お問合せ)

🚆 電車・地下鉄 🚌 バス

- JR九州案内センター ☎0570-04-1717
- JR西日本お客様センター ☎0570-00-2486 (06-4960-8686)
- 地下鉄お客様サービスセンター ☎092-734-7800
- 西鉄お客さまセンター ☎0570-00-1010 (092-303-3333)
- 博多バスターミナル ☎092-431-1441

✈ 飛行機

福岡空港案内所

- (国内線) ☎092-621-6059
- (国際線) ☎092-621-0303

🚢 航路

中央ふ頭(博多港国際ターミナル)⇄釜山

- カメラアライン(株) ☎092-262-2323
- JR九州高速船(株) ☎092-281-2315

博多ふ頭⇄西戸崎~志賀島、博多ふ頭⇄玄界島

- 福岡市営渡船 博多旅客待合所 ☎092-291-1084

博多ふ頭⇄海の中道、ももち⇄海の中道

- 安田産業汽船(株)うみなかライン ☎092-603-1565

博多ふ頭⇄峯岐、対馬

- 九州郵船(株) ☎092-281-0831

博多ふ頭⇄五島

- 野母商船(株) ☎0570-01-0510

姪浜⇄能古、姪浜⇄小呂島

- 福岡市営渡船 姪浜旅客待合所 ☎092-881-8709

宿泊税について

宿泊税とは、観光資源の魅力の増進などの費用に充てるため、
市内のホテルや旅館、民泊施設に宿泊する宿泊者に対して課される税です。
福岡市では、2020年4月1日から宿泊税を導入しています。

◎ 宿泊税の税率 (宿泊者1人1泊につき)

宿泊料金	税率
20,000円未満	200円 (うち県税50円)
20,000円以上	500円 (うち県税50円)

※ここでいう宿泊料金とは、いわゆる素泊まり料金とそれにかかるサービス料等のことをいい、食事代や消費税等は含まれません。※宿泊料金がかからない宿泊の場合、宿泊税は課税されません。

福岡市内を除く福岡県内の税率は、宿泊料金にかかわらず一律200円となります。

◎ 支払い方法

宿泊施設等にお支払いください。

※宿泊施設によっては、宿泊料金の決済とは別に、宿泊する際に
現地でお支払いいただく場合もありますので、当該宿泊施設が
指定する方法で納付をお願いします。

◎ お問い合わせ先

■ 宿泊税の仕組みに関すること

福岡市財政局税務部資産課税課

☎092-292-2496

詳細は「よかなび」でご確認下さい。



※新型コロナウイルスの状況により掲載情報は変更となる場合があります。事前にご確認ください。

2022-2023

福岡観光 ガイドブック

福岡市内
MAP付



フリーWi-Fi拡大中
◀このステッカーが目印

春

A 福岡城さくらまつり

黒田官兵衛(くろだかんべえ)ゆかりの福岡城跡が桜で埋め尽くされます。夜は城壁と桜のライトアップが見事です。



秋

C コスモス畑

このしまアイランドパークでは季節の花がおもてなし。秋のコスモスは心を癒します。



福岡

歳時記

詳細はコチラ

「よかなび」で検索

夏

B 博多祇園山笠

7月の博多は山笠を昇(か)く男衆の活気にあふれます。15日早朝の追い山笠で熱気は最高潮に。



D クリスマスイルミネーション

博多駅や天神、ももちなど市内各所のイルミネーションが心を温かく染め上げます。

福岡の「へえ!」をお届け!

自然と都市が融合する福岡



魅力がギュッと詰まった福岡は政治、経済、文化そしてファッションやグルメの中心として賑わう九州最大の都市。「アジアの玄関口」として国際便が数多く就航しており、福岡空港から博多駅まで地下鉄で約5分、天神まで約11分と人気スポットへのアクセスも抜群!少し足を伸ばせば、自然豊かな海や山に囲まれ、歴史や自然も満喫できるコンパクトシティ福岡。たっぷり遊んで、ゆっくり過ごせる福岡で、お好みの観光スタイルを楽しんでみませんか?

コンパクトシティ福岡の魅力ですね!

福岡がNo.1

空港アクセス時間の短さ (GPCI 2021)

世界48都市中、**1位!**



福博であい橋

福岡と博多の違い

福岡の中心部を流れる那珂川。実は、この那珂川は福岡と博多の歴史には欠かせない川ということをご存知ですか?那珂川を挟んで、西は「武士の町・福岡」、東は「商人の町・博多」と呼ばれています。「博多」という地名は759年奈良時代から出てきたと言われてます。平安時代にかけて日宋貿易の拠点として港を整備しましたが、幾度とない戦いで荒れ果てた博多を豊臣秀吉が「太閤町割り」と呼ばれる街づくりで復興させ、自由に商人が行き来できる町にしたということから博多は「商人の町」と呼ばれるようになりました。一方「福岡」という地名は黒田長政が福岡城を築城した時に那珂川から西のエリアを「福岡」と命名したことから始まりました。福博であい橋は、「商人の町博多」と「武士の町福岡」を繋ぐ分岐点!ぜひ訪れてみて!

A

B

C

D



Welcome to FUKUOKA

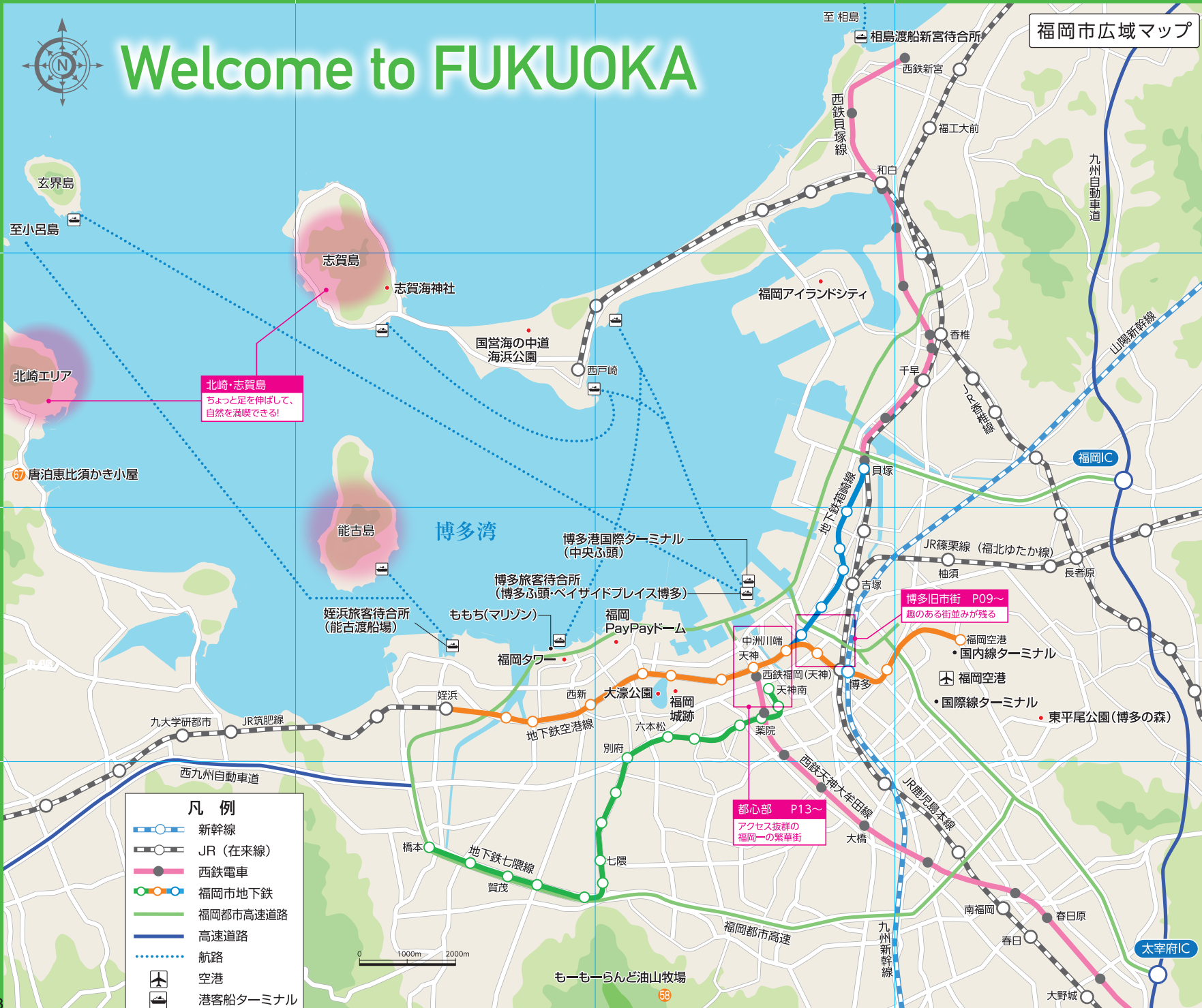
1

2

3

4

03



凡例

- 新幹線
- JR (在来線)
- 西鉄電車
- 福岡市地下鉄
- 福岡都市高速道路
- 高速道路
- 航路
- 空港
- 港客船ターミナル

福岡市広域マップ

目次 INDEX

- P01 福岡歳時記
- P03 福岡市広域マップ
- P05 福岡市内マップ
- P07 博多エリア
- P13 天神・中洲エリア
- P17 ベイサイドエリア
- P19 百道・西部エリア
- P23 福岡城・大濠公園エリア
- P26 六本松・南部エリア
- P28 東部エリア
- P31 夜時間・屋台
- P35 グルメ・伝統工芸
- P43 交通
- P47 広域ガイド
- P56 インフォメーション

福岡市公式シティガイド

<https://yokanavi.com>

観光スポット、ツアー、お祭り、イベント、グルメ、ショッピングなど、福岡を満喫できるお役立ち情報が満載！「福岡で何をしよう？」そうと思ったら「よかなび」で検索！

このガイドブックはデジタル版もあります。

本誌に掲載している情報は2022年3月現在のものです。

博多エリア

天神・中洲エリア

ベイサイドエリア

百道・西部エリア

福岡城・大濠公園エリア

六本松・南部エリア

東部エリア

夜時間・屋台

グルメ・伝統工芸

交通

広域ガイド

FUKUOKA CITY MAP

地図マークの見方

- ⊗ 交番
- ⊕ 病院
- ⌘ 神社
- 🏦 銀行
- 🏨 ホテル
- 🎓 学校
- 🗿 寺



博多エリア

福岡の玄関口。新名所も続々登場

新幹線、JR、地下鉄が直結するバラエティ施設

1 JR博多シティ

092-431-8484 (アミューザ博多インフォメーション) MAP P12 C-2

ショッピングや、食事、カフェ、映画などエンターテインメントが詰まった複合施設。屋上庭園からは、福岡の街並みを一望できる。

福岡市博多区博多駅中央街1-1 店舗により異なる



夜時間 → P31



MAP P12 C-2



夜時間 → P31



MAP P12 C-2

九州、福岡の玄関口、博多駅周辺はおしゃれはもちろん、食と物産の宝庫。さあ、ここから賑わいの旅をはじめましょう。

博多のお土産ならここにおまかせ

2 マイグ

092-431-1125



JR博多駅直結のおみやげ処。九州各地の銘菓・銘品が揃う。和菓子・明太子の品揃えは九州最大級。

福岡市博多区博多駅中央街1-1 9:00~21:00(マイグ) 7:00~23:00(マイグ横丁)



MAP P12 C-2

博多のグルメスポット

4 JRJP博多ビル



地下1階の「駅から三百歩横丁」のほか、1・2階にもカフェやレストランなど有名店、人気店が揃っているオフィスビル。

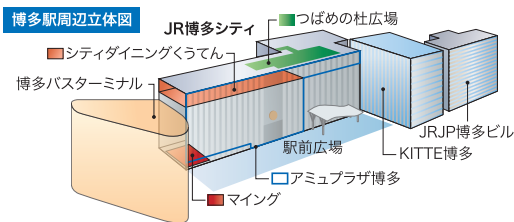
福岡市博多区博多駅中央街8-1 店舗により異なる



夜時間 → P31



MAP P12 C-3



博多マルイと充実のグルメ

3 KITTE博多

092-292-1263



博多駅直結の商業施設。スイーツ店やカフェ、レストランが充実し、話題の店舗もたくさん。

福岡市博多区博多駅中央街9-1 10:00~21:00(ショップ), 最大7:00~24:00(レストラン店舗により異なる)



MAP P12 C-3

福岡市と近郊へのバス移動の拠点

5 博多バスターミナル

092-431-1441



路線バスと高速バス乗り場に加え、ファッション、雑貨、グルメからサービスまであなたと毎日を応援するお店がいっぱい!

福岡市博多区博多駅中央街2-1 店舗により異なる



MAP P12 C-2

花道を備えた迫力ある本格舞台

6 博多座

092-263-5555

九州最大級の演劇専用劇場。月替わりで上演される歌舞伎、宝塚歌劇、歌手の座長公演、ミュージカル等を、豪華な客席で。



福岡市博多区下川端町2-1 演目により異なる 演目により異なる 演目により異なる 地下鉄「中洲川端」下車すぐ 西鉄バス「川端町・博多座前」下車すぐ



MAP P12 A-1

モール全体が劇場のような楽しさ

7 キャナルシティ博多

092-282-2525

ショッピングやレストラン、映画館、ホテル等が揃った複合施設。中央には運河(キャナル)が流れ噴水ショーやステージイベントを随時開催。



福岡市博多区住吉1-2 10:00~21:00(ショップ) 11:00~23:00(レストラン) キャナルシティ博多前下車すぐ



夜時間 → P32



MAP P12 B-3

博多の豪商をしのぶ憩いの日本庭園

8 楽水園

092-262-6665



博多商人の別荘を茶室棟として整備。四季の彩りの中でいただく抹茶がうれしい。

福岡市博多区住吉2-10-7 9:00~17:00 火曜日(祝日の場合はその翌日)・年末年始 大人100円、子ども50円 <抹茶セット1服500円(干菓子付)にてご提供しております> 西鉄バス「住吉」または「駅前4丁目」または「TVQ前」下車すぐ



MAP P12 B-3

1,800年以上の歴史を誇る筑前の一宮

9 筑前國一之宮 住吉神社

092-291-2670

日本三大住吉のひとつ。全ての災いを退ける浄化の神、また相撲の神として信仰される。例年九州場所前には横綱の土俵入りが行われる。御本殿は重要文化財。



福岡市博多区住吉3-1-51 JR「博多駅」下車徒歩7分



MAP P12 B-3

博多の台所、「売り」は品質の良さと新鮮さ

10 柳橋連合市場

092-761-5717

料亭やホテルなどプロの料理人から主婦まで、新鮮な食材を求めて早朝から賑わう。海鮮料理の食べ歩きやランチのお楽しみも。



福岡市中央区春吉1-5-1 8:00~17:30(店舗により異なる) 日祝日 西鉄バス「柳橋」下車すぐ



MAP P12 A-3

アジアに近い福岡ならではのアートシーン

11 福岡アジア美術館

092-263-1100

広範で質の高いアジアの近現代の美術作品を系統的に収集・展示する世界唯一の美術館。ミュージアムショップも充実。

福岡市博多区下川端町3-1 リバレインセンタービル7・8階 水曜日(水曜日が休日の場合はその翌平日)12月26日~1月1日 入館料:無料 観覧料:アジアギャラリー(一般200円、高・大生150円、中学生以下無料) 地下鉄「中洲川端」下車すぐ 西鉄バス「川端町・博多座前」下車すぐ



MAP P12 A-2

博多旧市街

HAKATA OLD TOWN



歴史が息づく街

博多駅から博多湾に向かって北に広がる御供所、冷泉、大浜、奈良屋の4地区。

中世における日本最大の貿易港湾都市・博多の中心として栄えた「博多旧市街(オールドタウン)」には、中世に由来する歴史・伝統・文化が数多く伝わっています。歴史ある寺社が連なる静かなまちなみや、活気あふれる商店街の散策、博多の伝統工芸や伝統芸能とのふれあい、祭り好きで知られる博多っ子の暮らしや文化を感じられる体験など、福岡の旅がより一層深まるエリアです。

博多旧市街 セレクション

「宿泊プラン」「お土産」「体験プラン」の3カテゴリーがあり、博多旧市街の魅力がぎゅっと詰まったオリジナル観光商品「博多旧市街セレクション」が誕生しました。



詳しくはこちら
福岡市観光情報サイト「よかたび」

博多旧市街の新定番



商人のまち 博多伝統文化コース

2~3時間

櫛田神社など多彩な観光施設のほか博多川端商店街での買い物も楽しめる。



- 赤01
川上音二郎
生誕地
- 赤02
福岡アジア
美術館
- 赤03
博多川端
商店街
- 赤05
櫛田神社
- 赤06
博多伝統
芸能館
- 赤07
「博多町家」
ふるさと館

※赤01~07：現地案内板に表示されているナンバー

音声ARを使った新たなまち歩き体験

詳しくはこちら



本物の歴史を体感する 博多寺社めぐりコース

2~3時間

伝統的景観と中世博多の歴史・文化にふれたい人におすすめ。



- 紫01
出来町公園
- 紫02
若八幡宮
- 紫03
謝国明の墓
(大楠様)
- 紫04
承天寺
- 紫05
東長寺
- 紫06
龍宮寺
- 紫07
妙楽寺
- 紫08
円覚寺
- 紫09
聖福寺
- 紫10
幻住庵
- 紫11
善導寺
- 紫12
妙典寺

※紫01~12：現地案内板に表示されているナンバー

博多商人の町。飛び交う博多弁が心地いい

12 博多川端商店街



☎092-281-6223

博多の歴史を語る商店街。およそ400mのアーケードに約130店舗が軒を連ね、博多ならではののみやげ店や飲食店が並ぶ。



- 📍福岡市博多区上川端町6-135
- 📍店舗により異なる
- 📍店舗により異なる
- 📍地下鉄「中洲川端」下車すぐ

懐かしい博多の暮らしにふれる

14 「博多町家」ふるさと館



☎092-281-7761

関連情報 → P42

なつかしい時代を中心とした博多の暮らしや文化、歴史や祭りを紹介。伝統工芸の製作風景を見学・体験することができる。



- 📍福岡市博多区冷泉町6-10
- 🕒展示棟：通常1000~1800(入館1730まで)
：7月-8月 900~1800(入館1730まで)
みやげ処：1000~1800
- 📅毎月1回(みやげ処は営業、ホームページをご確認ください)12月29日~12月31日
- 👤大人200円、中学生以下無料
- 📍地下鉄「祇園」下車徒歩5分
- 📍西鉄バス「祇園町」下車徒歩5分、
「キャナルシティ博多前」下車徒歩3分

博多の中世史を彩る謝国明が創建

16 承天寺



☎092-431-3570

宋出身で日宋貿易の中心人物、謝国明は物産の交易だけでなく、禅宗の渡来にも貢献。承天寺には歴史的資産も数多い。



- 📍福岡市博多区博多駅前1-29-9
- 📍地下鉄「祇園」下車徒歩5分

博多っ子が敬愛する“おくしださん”

13 櫛田神社



🌙 夜時間 → P32

☎092-291-2951



「博多祇園山笠」が奉納される博多の総鎮守で飾り山笠は、6月を除き展示されている。境内には不老長寿の水や力試しの石などがある。

- 📍福岡市博多区上川端町1-41
- 📍地下鉄「中洲川端」 「祇園」下車徒歩8分

中世の趣きある通りへと誘う

15 博多千年門



情緒あふれる博多旧市街寺社町エリアへ続く中世博多の寺社様式の門。博多織の献上柄模様の彫刻など博多らしさも随所に。



- 📍福岡市博多区博多駅前1丁目承天寺通り
- 📍地下鉄「祇園」下車徒歩5分

空海創建の寺としては日本最古

17 東長寺



☎092-291-4459

唐から帰国した空海が、密教伝来を祈願したと伝えられる。福岡大仏は木造釈迦座像としては日本一の大きさを誇る。



- 📍福岡市博多区御供所町2-4
- 📍地下鉄「祇園」下車徒歩1分

福岡と博多のまちを愛するガイドと一緒に“深”発見してみよう!

福岡市観光案内ボランティア

気軽に参加できる無料定時ツアーは博多コースと天神コースの2つのコース!

博多・天神まち歩き 無料定時ツアー

毎日開催



押さえておきたい博多の寺社をご案内します。

- 博多コース** 櫛田神社、博多伝統芸能館、龍宮寺、東長寺など
- 開始時間** 14時00分 (所要時間 約60分)
- 集合場所** 「博多町家」ふるさと館 (福岡市博多区冷泉町6-10)
- アクセス** 地下鉄「祇園」下車徒歩5分 / 西鉄バス「キャナルシティ博多前」下車徒歩3分
- 定員** 先着6名程度



天神中心部の歴史あるスポットをご案内します。

- 天神コース** 天神中央公園、アクロス福岡、水上公園、水鏡天満宮、福岡市赤煉瓦文化館など
- 開始時間** 10時30分 (所要時間 約60分) / 14時00分 (所要時間 約60分)
- 集合場所** 福岡市観光案内所(天神) (福岡市中央区天神2-1-1 ライオン広場内)
- アクセス** 地下鉄「天神」下車徒歩4分
- 定員** 先着6名程度

※事前予約は不要です。開始10分前までに集合場所へお越しください。
 ※ご参加に際し、感染防止対策(マスク着用等)の取組にご協力をお願いします。受付時に体温測定および体調チェックリストへのご記入にご協力ください。
 ※休み: 毎月第4火曜日(変更の場合あり)、年末年始12/28~1/3、その他、荒天時やイベント開催時など。博多コースは「博多町家」ふるさと館休館日の第4月曜(祝休日の時は翌平日)も休み

※荒天などによる中止のお知らせはホームページのトピックス・Facebookをご確認ください。
 ※5名様以上のグループ(団体)でのご参加は、状況によりお断りする場合がございます。ご了承ください。
 ※団体でのお申込みは別コースをご準備しております。(有料)詳細はお問合せください。
 ※参加に際し、別途経費(通訳等)がかかる場合は、お客様にご負担いただきます。

詳細はこちら



福岡市観光案内ボランティア事務局
 (公財)福岡観光コンベンションビューロー内
☎(092)733-5050 (受付時間: 平日9:30~17:00)

お問合せ先



福岡の「へえ!」をお届け!

昔から博多人は、新しいものが好きだった!?

福岡市の市民性、お祭り好きの、新しい物好き。これは博多商人の歴史の影響を色濃く受けていると言えるかもしれません。商人の町・博多が栄えたのは貿易が始まりで、絶えず新しいものに触れる機会が多く、また海外へ持っていくための博多織や茶の湯に使う芦屋釜等の特産品を生産する力もあつたためです。豊臣秀吉時代の博多は、商人が守る自治都市。全国的に有名な博多祇園

山笠のお祭りを見ていると、商人政治の伝統を垣間見ることができます。昔は貿易に大きく関わったとも言われる博多地区のお寺に立ち寄りながら、商人の町の雰囲気を感じてみるのはいかがでしょうか?



博多どんたく

天神・中洲エリア

ファッションとショッピングのビッグ・ゾーン



最新のトレンドを求める人で賑わう天神・中洲エリア。買い物の合間には、スイーツ、グルメを満喫。おしゃれなストリートめぐりもお楽しみのひとつ。

写真:天神きらめき通り

最先端のブランドとグルメが集う

18 西通りエリア

MAP P16 B-2

ブランド店、セレクトショップからファストファッションの店舗までおしゃれな路面店が建ち並び、味を競い合うグルメの有名店が集います。



福岡らしい個性派店舗を見つけよう

だいまよう いまいずみ

19 大名・今泉エリア

MAP P16 B-2

天神の中心からちょっと路地に入ったエリア。ここは個性的なショップやおしゃれなカフェ、隠れ家的な居酒屋と、刺激的なショップがいっぱい!



天神の中心にある憩いの複合文化施設

20 アクロス福岡

MAP P16 C-2

☎092-725-9100

地下2階から地上12階までの巨大吹き抜け空間に陽光あふれる館内には個性的なホールがひしめき、県民や来訪者で賑わいます。福岡県の伝統工芸品等を展示する「匠ギャラリー」や地域のイベント、観光情報を提供する案内所、くつろげるカフェもあります。

- 📍福岡市中央区天神1-1-1
- 🕒施設により異なる
- 📅年末年始(12月29日~1月3日)
- 🚶地下鉄「天神」下車徒歩5分
- 🚗西鉄バス「アクロス福岡・水鏡天満宮前」下車すぐ



外壁を緑が覆うステップガーデン



円形ホール

匠ギャラリー

まるでパリ、石畳のショッピングロード

21 天神地下街

MAP P16 B-2

石畳の床や唐草模様の天井など19世紀ヨーロッパをイメージしたハイクオリティな地下街。ファッションからグルメまで幅広い店舗が揃います。



天神の中心にある老舗の商店街

22 新天町商店街

MAP P16 B-2

天神の中心にある、東西300mの2つの通りに、90店舗近いバラエティー豊かな路面店を持つ老舗商店街。



レトロで優美なデザインを鑑賞しよう

あかれんが

23 福岡市赤煉瓦文化館

MAP P16 B-1

☎092-722-4666

東京駅を設計した辰野金吾の設計による19世紀末イギリス様式の洋館。赤煉瓦と白い花崗岩、尖塔やドームなどのデザインが見どころ。



- 📍福岡市中央区天神1-15-30
- 🕒9:00~22:00
- 📅毎月最終月曜日(休日の場合はその翌平日)・12月29日~1月3日
- 🆓無料
- 🚶地下鉄「天神」下車徒歩5分
- 🚗西鉄バス「天神4丁目」下車すぐ

心地よい水辺の空間、賑わいと交流の場

24 水上公園

🌙夜時間 →P32

MAP P16 C-2

公園内のレストラン施設では、那珂川の景観を眺めながら食事を。建物屋上の人工芝の公園でのんびり休憩しても。



- 📍福岡市中央区西中洲13-1
- 🚶地下鉄「天神」下車徒歩6分
- 🚗西鉄バス「アクロス福岡・水鏡天満宮前」下車徒歩2分
- 🏠屋上デッキ 6:00~24:00 (無料)

天神の地名の由来となった神社

25 水鏡天満宮

☎092-741-8754

菅原道真公を祀る。福岡城築城の際、今泉より鬼門となる現在地に移した。



- 福岡市中央区天神 1-15-14
- 地下鉄「天神」下車 徒歩5分
- 西鉄バス「アクロス福岡・水鏡天満宮前」下車すぐ

MAP P16 B-2

福岡県ゆかりの美術に親しむ

26 福岡県立美術館

☎092-715-3551

高島野十郎・坂本繁二郎など福岡県にゆかりのある近・現代の美術家の作品を所蔵。約4万冊の美術図書を閲覧できる美術図書室も。



- 福岡市中央区天神5-2-1
- 10:00~18:00
- 月曜日(祝休日の場合はその翌平日)・年末年始
- それぞれの展覧会により異なる
- 地下鉄「天神」下車 徒歩8分
- 西鉄バス「市民会館南口」下車すぐ

MAP P16 B-1

河畔に建つチューリップ屋根の公会堂

27 旧福岡県公会堂貴賓館

☎092-751-4416



1階食堂

明治43年建築のフレンチルネッサンス様式の木造建築で、国の重要文化財に指定されています。レトロなスペースでカフェを楽しみ、レトロなドレスを試着体験すれば明治時代へとタイムスリップした気分が味わえます。

- 福岡市中央区西中洲6-29
- 9:00~18:00
- 月曜日(祝日の場合はその翌日)・年末年始
- 大人200円、子ども100円
- 西鉄バス「市役所北口・アクロス福岡前」下車徒歩3分

MAP P16 C-2

中洲 福岡が誇る随一の歓楽街

ネオンに彩られた街並みは、訪れるものを魅了。時間を忘れて、至福のひとときを!

水のまち福岡を実感する水上バス

28 リバークルーズ

☎080-5215-6555

福岡の観光スポットをクルーズ。昼・夜など、コースによって変わる福岡の景観を満喫。



- 福岡市中央区西中洲6
- 中洲クルーズは随時運航、博多湾クルーズは予約制
- 天候不順日を除く全日運航
- ¥1,000円~
- ※乗り場:福博であい橋
- 地下鉄「中洲川端」下車 徒歩5分

体験する

博多で唯一の屋形船

29 中洲 はかた舟

☎092-734-0228

昔ながらの純和風な屋形船。お食事しながら、ゆったりと中洲の風景を堪能できる。



- 福岡市中央区西中洲 4-6
- コースにより異なる
- 年中無休
- コースにより異なる
- ※乗り場:福博であい橋
- 地下鉄「中洲川端」下車 徒歩3分

MAP P16 C-2

中洲のことなら「中洲観光協会」へ!

安心して楽しく遊ぶお店の紹介や中洲の様々な情報をご案内しています。お気軽にお問い合わせください。

中洲観光協会

☎092-272-1440

10:00~17:00
土日祝・年末年始



福岡の「へえ!」をお届け!

下町福岡の面影が残る場所へ行ってみよう!

武士の町・福岡。今はデパートや飲食店、オフィスビルがひしめく九州一の繁華街ですが、そんな街中でも当時の福岡城を中心とした下町の面影を感じられる場所があります。下町の東限を示す中央公園周辺に残る石垣や水鏡天満宮と並び、福岡の歴史を語る上で外せないのが、枳形門。福岡城築城の際、博多方面からの攻撃に備えるために石垣と共に築かれた博多-福岡

の唯一の正式な出入り口として築かれた門(現在の福岡市赤煉瓦文化館の場所)でしたが、明治22年に撤去され、下町福岡と商人の町を結び、現在の魅力ある都市の誕生に貢献したと言われています。



福岡市赤煉瓦文化館

ベイサイドエリア

未来につながる“知”と“頭脳”のゾーン

多彩な見本市や国際会議が開かれ、スポーツ競技の開催も盛ん。海風が心地よいベイサイドは、散策にも最適です。



写真:ベイサイドプレイス博多

海の玄関口、湾岸市場が面白い

30 ベイサイドプレイス博多

☎092-281-7701

MAP P18 B-1

新鮮な食材などがそろう「湾岸市場」や温泉、レストランが一堂に。ウミガメや熱帯魚などが泳ぐ巨大水槽も人気!



夜時間 ⇒ [P32]



- 📍福岡市博多区築港本町13-6
- 🏢施設、店舗により異なる
- 🚗西鉄バス「博多ふ頭(ベイサイドプレイス)」下車すぐ

地上70m、一望する博多湾を満喫

31 博多ポートタワー

☎092-291-0573

MAP P18 B-1



50年以上福岡を見守り続けてきた博多港のシンボル。高さ70mの展望室からは、360度の大パノラマが広がる。

- 📍福岡市博多区築港本町14-1
- 🌐博多港ホームページを確認してください。
- 🆓無料
- 🚗西鉄バス「博多ふ頭(ベイサイドプレイス)」下車すぐ



コンベンション施設 国際会議や展示会、コンサート、イベントなどが行われる施設が集中

国際会議や展示会が行われる多機能施設

32 福岡国際会議場

MAP P18 B-1

☎092-262-4111

中小会議室から多目的ホールまで全24室を備え、ニーズに対応。

- 📍福岡市博多区石城町2-1
- 🚗西鉄バス「国際会議場・サンパレス前」下車すぐ



カモメをイメージした外観の多機能施設

33 マリンメッセ福岡A館

MAP P18 B-1

☎092-262-3111

大規模な展示会やスポーツイベント、コンサートなどに対応。

- 📍福岡市博多区沖浜町7-1
- 🚗西鉄バス「マリンメッセ前」下車すぐ



2021年春オープンした新展示場

マリンメッセ福岡B館

☎092-262-5111 📍福岡市博多区沖浜町2-1

マリンメッセ福岡A館に隣接。5000㎡の無柱空間で多種多様な催事に対応。

大相撲九州場所をはじめ競技イベント多彩

34 福岡国際センター

MAP P18 B-2

☎092-272-1111

最大1万人収容可能で、幅広い用途に優れた大型多目的ホール。

- 📍福岡市博多区築港本町2-2
- 🚗西鉄バス「国際センター・サンパレス前」下車すぐ



ホテルとホールを中心とした複合施設

35 福岡サンパレス ホテル&ホール

MAP P18 B-1

☎092-272-1488

コンサートホールと、レストランなど充実した施設を備えたホテル。

- 📍福岡市博多区築港本町2-1
- 🏢店舗により異なる
- 🚗西鉄バス「国際会議場・サンパレス前」下車すぐ



ももち 百道・西部エリア

潮風が心地いい、アミューズメントゾーン。

浜辺でマリンスポーツを楽しんだり、タワーから雄大な景色を眺めたり。海沿いのホテルでとっておきの休日をおくるのも素敵なプラン。



写真:シーサイドももち海浜公園

福岡のランドマーク
36 福岡タワー

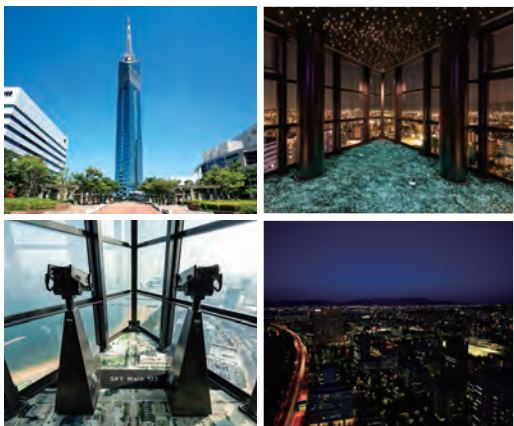
夜時間 ⇒ P31
MAP P22 E-1

☎092-823-0234

全長234mの海浜タワー。地上123mの展望3階からの福岡のパノラマは圧巻。また、大規模リニューアルされた館内には、新しいアトラクションなど、これまで以上に「景色を楽しみ、遊ぶ」空間に様変わり!

- 福岡市早良区百道浜2-3-26
- 9:30~22:00(※イベント時は変更の場合あり)
- 6月最終週の月曜日と火曜日
- 大人800円、小中学生500円、幼児200円
- 地下鉄「西新」下車徒歩20分、バス10分
- 西鉄バス「福岡タワー」「福岡タワー南口」下車徒歩1分

ウェルカムクーポン・観光ガイドブック提示でオリジナルポストカードプレゼント



SKY Walk 123歩(VR双眼鏡) 福岡タワーから見る夜景

海に沈む夕陽、潮騒にリゾート気分
37 シーサイドももち 海浜公園(マリゾン)

☎092-822-8141

砂浜では、ビーチバレーやビーチサッカーなど、マリンスポーツが人気。海浜公園内のマリゾンでは、食事やショッピングも楽しめる。

MAP P22 E-1

夜時間 ⇒ P31



- 福岡市早良区百道浜2-902-1
- 各店舗により異なる
- 地下鉄「西新」下車徒歩30分
- 西鉄バス「福岡タワー南口」下車徒歩10分

ゲームもイベントも楽しさ満開!
38 福岡PayPayドーム

☎092-844-1189

「福岡ソフトバンクホークス」の本拠地。日本初で唯一の閉開式屋根を備えた、全天候型スタジアム。

MAP P22 F-1



- 福岡市中央区地行浜2-2-2
- 野球・イベントにより異なる
- 地下鉄「唐人町」下車徒歩15分
- 西鉄バス「PayPayドーム前」「九州医療センター」「ヒルトン福岡シーホーク前」下車すぐ

BOSS E・ZO FUKUOKA



PayPayドーム隣に最先端のテクノロジーやスポーツ、ショー、グルメなど、五感を刺激するコンテンツが集結!

福岡の歴史と民俗を紹介
39 福岡市博物館

☎092-845-5011

旧福岡藩主・黒田家ゆかりの資料が充実。国宝の「金印」や黒田節でおなじみの名鎧「日本号」も常設展示。

MAP P22 E-2



- 福岡市早良区百道浜3-1-1
- 9:30~17:30(入館は17時まで)
- 月曜日(祝日の場合はその翌日)・年末年始※夏期は休館日、開館時間に変更あり
- 常設展、企画展共通 一般200円、高大生150円、中学生以下無料
- 地下鉄「西新」下車徒歩15分
- 西鉄バス「博物館北口」「福岡タワー南口」「博物館南口」下車徒歩5分

体験する

PayPayドームツアー

☎092-847-1699 (ドームツアー専用ダイヤル)

ガイドと一緒に広いフィールドやブルペンなど、普段立ち入ることができない場所を探検しよう!



- 9:30~11:30 / 12:30~17:00(電話受付時間)※空きがある場合のみ当日受付可能
- 実施しない日もあります
- 各コースにより異なる
- ※詳細は公式HPにてご確認ください。

BOSS E・ZO FUKUOKA 4F
王貞治ベースボールミュージアム
Supported by リポビタンD

ホームラン世界記録を持つ王貞治の栄光の軌跡を展示。体験アトラクションも充実。



- 平日/11:00~20:00
- 土日祝/10:00~20:00
- 定休日なし
- 大人(16歳以上)1,800円
- 小人(10~15歳)900円
- チケットは専用チケットサイトまたは当日券売機にて購入可

博多自慢の伝統工芸品を一堂に

40 はかた伝統工芸館

☎092-409-5450

関連情報 ⇒ P42

博多織や博多人形、博多張子など、福岡・博多に縁のある伝統工芸品を常設展示。多彩なイベントや販売コーナーもあり。第1・2・3日曜は体験教室もあり。



- 福岡市早良区百道浜3丁目1-1 福岡市博物館2F
- 9:30~17:30(入館は17:00まで)
- 月曜日(祝日の時は翌日)12月28日~1月4日
- 無料
- 地下鉄「西新」下車徒歩15分
- 西鉄バス「博物館北口」「福岡タワー南口」「博物館南口」下車徒歩5分
- http://hakata-dentou-kougeikan.jp

体験する

災害を模擬体験、防災の大切さ学ぶ

41 福岡市民防災センター

☎092-847-5991

地震・火災などの模擬体験をすることができる施設。防災に関する知識や行動の仕方を学ぼう!

MAP P22 E-2



- 福岡市早良区百道浜1-3-3
- 9:30~17:00(入館は16:30まで)
- 月曜日・毎月最終火曜日(祝日の場合はその翌日)・年末年始・夏休み期間中は休館日なし
- 無料
- 地下鉄「西新」下車徒歩15分
- 西鉄バス「西南中高前」下車徒歩3分
- 「医師会館・ソフトリサーチパーク前」「博物館北口」下車徒歩5分



フェリーで約10分の島リゾート

42 **能古島** MAP P21 C-1

季節の花や美しい海が楽しめる。島の特産品販売やグルメが味わえる「この市」やおしゃれなカフェ、海を望む博物館もある。



- 福岡市西区能古島
- 姪浜渡船場よりフェリーで能古島渡船場へ(約10分)

四季折々の花たちが咲き誇る花公園
43 **このしまアイランドパーク** MAP P21 C-1

☎092-881-2494



- 福岡市西区能古島
- 平日9:00~17:30・日祝日9:00~18:30
- 年中無休
- 高校生以上1,200円、小・中学生600円、3歳以上400円
- 姪浜渡船場よりフェリーで能古島渡船場へ(約10分)
- 能古島渡船場から西鉄バス「アイランドパーク入口」下車すぐ

花の名所として人気の施設。バーベキューハウスや「ミニ動物園」など、家族や友達と一日中楽しめる。

観覧車とアウトレットのお楽しみ
44 **マリノアシティ福岡** MAP P21 B-1

☎092-892-8700

ウォーターフロントに広がる九州最大級の規模を誇るアウトレットモール。国内最大級の屋内型スポーツアスレチック施設「ノボルト」も楽しめる。



- 福岡市西区小戸2-12-30
- 物販店・フードコート/10:00~20:00・飲食店/11:00~21:00(一部店舗除く)
- 年中無休(各店舗により異なる)
- 各店舗により異なる
- 地下鉄「姪浜」下車、昭和バス「マリノアシティ福岡」乗車約15分
- 博多駅、天神から西鉄バス「マリノアシティ福岡」下車すぐ

リヤカーが並ぶ懐かしい商店街
45 **西新商店街** MAP P22 E-3、F-3

☎092-851-9962 (商店街事務局)

昔ながらの商店街。生鮮、自家製漬物などの食材を載せて販売するリヤカー部隊が有名で売り手のおばちゃん達とのやりとりも楽しい。



- 福岡市早良区西新
- 店舗により異なる ※リヤカーの出店時間はご確認ください。
- 地下鉄「西新」下車徒歩3分



おおほりこうえん 福岡城・大濠公園エリア 緑の中で歴史・文化に触れるスポット

黒田長政が築城した福岡城跡の隣には、水と緑の大濠公園があります。自然と歴史の散策におすすめのエリアです。

写真:大濠公園・舞鶴公園 撮影者:Fumio Hashimoto

都心のオアシス、大濠公園周遊

おおほりこうえん 46 大濠公園

MAP
P25 A-1・2、B-2

☎092-741-2004 (大濠・西公園管理事務所)

園内には、児童遊園、レストランや能楽堂などがあり、池の周囲約2kmの周回園路は、ジョギングや散策を楽しむ人でいっぱい。



- 福岡市中央区大濠公園
- 地下鉄「大濠公園」唐土人町下車徒歩7分
- 西鉄バス「黒門」大濠公園下車徒歩5分
- 西鉄バス「黒門」大濠公園下車徒歩5分
- 西鉄バス「黒門」大濠公園下車徒歩5分
- ☎092-716-9077 (ボートハウス)

古式之美を尽くした庭と茶室がみごと

47 大濠公園日本庭園

MAP
P25 A-2、B-2

☎092-741-8377 (大濠公園日本庭園)

大池と曲水の流れ、枯山水庭、数寄屋造りの茶室などを廻遊でき、春の新緑、秋の紅葉と四季折々の風情が楽しめる。



- 福岡市中央区大濠公園1-7
- 9:00～17:00(6～8月 9:00～18:00)
- 月曜日(祝日の場合はその翌日)・年末年始
- 一般250円、15歳未満120円、6歳未満・65歳以上無料
- 地下鉄「大濠公園」下車徒歩10分
- 西鉄バス「福岡城・NHK放送センター入口」下車徒歩5分

緑と水とアートを楽しもう

48 福岡市美術館

MAP
P25 B-2

☎092-714-6051

大濠公園側の1階に入口とカフェを新設。ミュージアムショップやキッズスペースも充実し、世界的な名画や九州の作品まで何度来ても楽しめる。



- 福岡市中央区大濠公園1-6
- 9:30～17:30(7～10月の金・土曜日は20:00まで、入館は閉館の30分前まで)
- 月曜日・12月28日～1月4日(月曜日が祝日・振替休日の場合は、その後の最初の平日)
- 一般200円、高大生150円、中学生以下無料(特別展は別途)
- 地下鉄「大濠公園」下車徒歩10分
- 西鉄バス「福岡市美術館東口」、「福岡城・NHK放送センター入口」下車徒歩3分、西鉄バス「赤坂三丁目」下車徒歩5分

黒田五十二万石の足跡をたどる

49 福岡城跡

MAP
P25 B-2

平山城で、大中小の各天守台と約50の櫓があった。現在は多聞櫓、(伝)潮見櫓、下之橋御門などが保存され、大天守台は展望台になっている。国指定の史跡で別名「舞鶴城」と呼ばれる。桜の頃は、多くの花見客で賑わいを見せる。



ライトアップされた城跡と桜



南丸多聞櫓

- 福岡市中央区城内
- 地下鉄「赤坂」大濠公園下車徒歩8分
- 西鉄バス「福岡城・鴻臚館前」下車すぐ



(伝)潮見櫓

再現模型や古地図で福岡城を体感

50 福岡城むかし探訪館

MAP
P25 B-1

☎092-732-4801

「福岡城」の歴史と魅力を紹介する施設。「時空を越えたバーチャルムービー」では、謎に包まれている福岡城を迫力あるリアルなCGで再現!



- 福岡市中央区城内1-4
- 9:00～17:00
- 12月29日～1月3日
- 無料
- 地下鉄「赤坂」下車徒歩約10分
- 西鉄バス「福岡城・鴻臚館前」徒歩約5分、「福岡市美術館東口」徒歩約10分。

貴重な鴻臚館の遺構を展示

51 鴻臚館跡展示館

MAP
P25 C-2

☎092-721-0282

「鴻臚館」とは、古代に築かれた迎賓館で、海外からの使節などを迎え入れた。展示館では遺構や建物の原寸大模型、出土品などが見られる。



- 福岡市中央区城内1
- 9:00～17:00(入館は16:30まで)
- 12月29日～1月3日
- 無料
- 地下鉄「赤坂」下車徒歩約10分
- 西鉄バス「福岡城・鴻臚館前」徒歩約5分、「福岡市美術館東口」徒歩約10分。

福岡の歴史を知る時空散歩スペース

52 福岡城・鴻臚館案内処「三の丸スクエア」

MAP
P25 B-1

スタイリッシュな内観に、鴻臚館、福岡城の歴史をハイライトで紹介。同じく施設内の「舞遊の館」では着物の着付けを行っており、福岡城を散策することができる。



歴史の展示スペース

●展示スペース ☎092-720-7510

- 福岡市中央区城内2-5(旧舞鶴中学校跡地)
- 9:00～17:00(入館は16:30まで)
- 12月29日～1月3日
- 無料
- 地下鉄「大濠公園」下車徒歩約10分
- 西鉄バス「福岡市美術館東口」下車徒歩約5分
- 西鉄バス「福岡市美術館東口」下車徒歩約5分
- 大手門・平和台陸上競技場入口下車徒歩約5分

- 福岡観光きもの体験 「福岡城 舞遊(まいゆう)の館」
- ☎092-707-3191 (9:00～17:00)
- 10:00～15:00(予約受付)
- 月曜日、8月13～15日、12月29日～1月3日
- 1時間2,000円 ※時間延長、ヘアセットなどは、ご確認ください。



着物で散策



福岡の「へえ!」をお届け!

博覧会招致のために作られた公園だった?

福岡市民の憩いの場・大濠公園。4つの橋で結ばれた中の島や浮見堂のある池は、その名の通りもともとは福岡城の外堀として使用されていました。昭和2年に東亜勧業博覧会を開催するため、約5年の歳月をかけ堀の一部を埋め立てて現在の形に整備されました。総面積約40万平方メートル、内約23万平方メートルが池とい



う全国でも有数の水景公園。ショッピングや観光の合間に立ち寄って、福岡市民ながらリフレッシュしてみたいか?



ろっぽんまつ 六本松・南部エリア 多彩な体験にワクワク!

午前は四季を感じる伝統の日本庭園で一服。午後は“体験型”の科学館で最新のテクノロジーを美感。

写真:友泉亭公園の紅葉

都心に位置する鎮守の社

53 福岡県護国神社

MAP P25 B-2・3

☎092-741-2555

大濠公園、福岡城跡に隣接し、大鳥居は高さ13m、原木のものとしては日本一。家内安全や交通安全などにもご利益があるといわれています。



- 📍福岡市中央区六本松1-1-1
- 🚇地下鉄「六本松」下車徒歩7分、「大濠公園」下車徒歩15分
- 🚌西鉄バス「護国神社前」「福岡城・NHK放送センター入口」下車すぐ

九州の茶の湯文化を伝承

54 松風園

MAP P27 C-2

☎092-524-8264

駿河湾と富士山を模した四季折々の美しい日本庭園を鑑賞できる公園。庭園を眺めながら抹茶(有料)を楽しむことができます。



- 📍福岡市中央区平尾3-28
- 🕒9:00~17:00
- 📅火曜日(祝日の場合はその翌日)・年末年始
- 💰大人100円、子ども50円
- 🚇西鉄「薬院駅」下車徒歩25分、地下鉄「薬院大通」下車徒歩18分
- 🚌西鉄バス「教会前」下車徒歩6分

黒田家の別邸でゆったりと抹茶を一服

55 友泉亭公園

MAP P27 A-3

☎092-711-0415

黒田家六代藩主継公の別館(別荘)を、池泉回遊式日本庭園として整備した歴史公園。園内では抹茶セットなど(有料)も楽しめる。



- 📍福岡市城南区友泉亭1-46
- 🕒9:00~17:00
- 📅月曜日(祝日の場合はその翌日)・年末年始
- 💰大人200円、子ども100円
- 🚇地下鉄「六本松」下車徒歩25分
- 🚌12番系統西鉄バス「友泉亭」下車徒歩5分

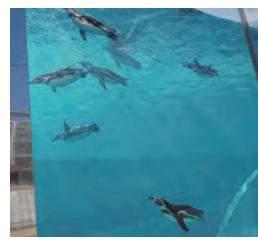
季節の花、珍しい動物たちがお待ちかね

56 福岡市動植物園

MAP P27 B-2、C-1・2

☎092-531-1968

2022年1月にペンギンエリアがオープン!ダイナミックな泳ぎを間近で観察したり、生態を学習できたりと、「驚く」「楽しむ」「学ぶ」を体感することができます。



- 📍福岡市中央区南公園1-1
- 🕒9:00~17:00(入園は16:30まで)
- 📅月曜日(祝日の場合はその翌日)・年末年始
- ※3月の最終月曜日は開園
- 💰大人600円、高校生300円、中学生以下無料
- 🚇地下鉄「薬院大通」下車徒歩15分
- 🚌西鉄バス「動物園前」「上智福岡高前」「小笹団地正門前」下車すぐ



東部エリア

グルメを味わい、緑と海にふれる。



しかのしま うみ なかみち
志賀島と海の中道は、
一本道のサイクリン
グが楽しめるリゾート
スポット。アイランド
シティが加わって、東
部は魅力充実。

写真:志賀島-海の中道サイクルツーリズム協議会

六本松南東部エリア
東部エリア

人が育ち、未来をデザインしていく科学館

57 福岡市科学館

MAP P27 A-1, B-1
☎092-731-2525

参加体験型の展示が楽しめる基本展示室やサイエンスショー、科学実験教室など様々なプログラムで、子どもから大人まで夢中になれる!

- 福岡市中央区六本松4-2-1
- 9:30~21:30※基本展示室18:00まで(入場は17:30まで)
- 火曜日(祝日の場合はその翌平日)・年末年始
- 基本展示室・ドームシアター(一般番組):大人510円、高校生310円、小中学生200円
- 地下鉄[六本松駅(科学館前)]下車すぐ

5階基本展示室

※料金や時間等の詳細はホームページを参照。

市内中心部から車で約30分

58 もーもーらんど油山牧場

あぶらやま MAP P27 B-3
☎092-865-7020 (油山牧場総合案内所)

ゆったりした自然の中で乳搾りや乗馬体験を楽しめる。ソフトクリームもおすすめ。



- 福岡市南区柏原710-2
- 牧場施設/9:00~17:00、テイクアウト売店/10:00~17:00
- 無料※駐車料金・イベントは有料
- 地下鉄[福大前]下車、西鉄バス[福大正門前]より臨時バス運行(3月~11月の日祝日のみ)

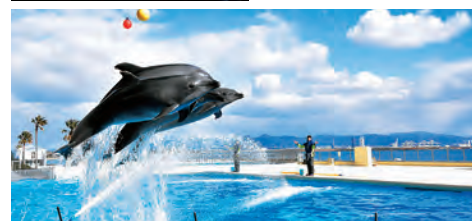
九州の海の生物とふれあう水族館

59 マリンワールド海の中道

うみのなかみち MAP P30 A-1
☎092-603-0400

展示テーマは「九州の海」。九州の近海から深海まで、さまざまな海の世界との出会いが。楽しいアシカやイルカショーも!

- 福岡市東区大字西戸崎18-28
- 期間により異なる
- 2月第1月曜日とその翌日(連続2日間)
- 大人(高校生以上)2,500円、小学生1,200円、幼児(3歳以上)700円、シニア割(65歳以上)1,880円
- JR[海ノ中道駅]下車徒歩5分
- 西鉄バス[マリンワールド海の中道]下車徒歩3分



花と動物とプールの海洋リゾート

60 国営海の中道海浜公園

うみのなかみち MAP P30 A-1
☎092-603-1111

西日本最大規模のレジャープールやリゾートホテルなどがそろった都市型リゾートエリア。パークツーリズムをテーマにした滞在型レクリエーション拠点が2022年3月誕生!

- 福岡市東区大字西戸崎18-25
- 3~10月/9:30~17:30、11~2月/9:30~17:00(イベント等により異なる)
- 2月の第1月曜日とその翌日・12/31・1/1
- 大人450円、シルバー210円、中学生以下無料
- JR[海ノ中道駅]下車すぐ
- 西鉄バス[マリンワールド海の中道]下車徒歩3分



多彩な祭り。地元ホークスの必勝祈願も

61 筥崎宮

☎092-641-7431

日本三大八幡の一つで、勝運の神様としても知られる。新春の「玉せせり」や秋の「放生会大祭」は多くの参拝客で賑わう。



- 📍福岡市東区箱崎 1-22-1
- 🕒開門時間 / 9:00~16:30
- 🚇地下鉄「箱崎宮前」下車徒歩3分
JR「箱崎駅」下車徒歩8分
- 🚌西鉄バス「箱崎」下車徒歩3分

MAP P30 B-3

じんぐうこうごう ちよくさいしや
神功皇后ゆかりの由緒正しい勅祭社

62 香椎宮

☎092-681-1001

日本唯一と言われる「香椎造(かしいづくり)」の本殿は、国指定の重要文化財。5月末~6月初めには約2千株のしょうぶが満開に。



- 📍福岡市東区香椎 4-16-1
- 🕒開門時間 / 6:00~18:00
- 🚇JR「香椎宮駅」下車徒歩4分、西鉄「香椎宮前駅」下車徒歩10分
- 🚌西鉄バス「香椎宮しょうぶ園前」下車すぐ

MAP P30 C-2

歴史ロマンあふれる金印の島

63 志賀島

江戸時代に後漢の光武帝が倭の国王に贈った金印が発見された「金印の島」。美しい海に加え、歴史ある神社や石碑が点在する。マリネリジャーも盛ん。



🚇JR「西戸崎駅」下車バス乗換 🚌西鉄バス「金印塚」下車すぐ

MAP P30 A-1

「飽きのこない毎日」、様々な魅力に出会える複合施設

64 island eye (アイランドアイ)

☎092-405-0025 (アイランドアイ運営管理室)

『いつ来てもどこを歩いても飽きのこない毎日』になっていただけの複合施設です。グルメに戯劇、宿泊、イベントなど多彩な魅力が満載!



- 📍福岡市東区香椎 照葉6丁目6番6号
- 🕒10:00~20:00 (一部店舗を除く)
- 🚗なし (店舗により異なる)
- 🚇西鉄バス「総合体育館前」下車徒歩すぐ

MAP P30 B-1

これがセリ! 青果市場の熱気を目の前で

65 ベジフルスタジアム

☎092-683-5323

早朝のセリや施設の見学ができる他、新鮮な野菜や果物を購入できる「ベジフル感謝祭」を毎月第3土曜日(8:00~11:00)に開催。セリや見学の時間、休場日等、詳細はお問い合わせください。



- 📍福岡市東区みなと香椎 3-1-1
- 🏪店舗により異なる
- 📅日祝日・その他
- 🚇西鉄バス「ベジフルスタジアム前(青果市場)」下車徒歩すぐ

MAP P30 B-1

アビスパ福岡公式スタジアム

66 ベスト電器スタジアム

☎092-612-7070

サッカーやラグビーなどの専用球技場で、アビスパ福岡のホームグラウンドです。



- 📍福岡市博多区東平尾公園 2丁目 1-1
- 📅🕒イベントにより異なる
- 🚇西鉄バス「東平尾公園入口」下車徒歩すぐ

MAP P30 C-3



福岡の「へえ!」をお届け!

浦島太郎伝説は志賀島にあった!?

島とはいうものの、陸続きのため車やバスで福岡市中心から40分程で行けるアクセス抜群の志賀島。島の名所でもある二見岩は「竜宮瀬」とも呼ばれていて、浦島太郎と乙姫が出会った場所といわれていることから、志賀島には独自の「浦島太郎伝説」があるのをご存じですか? 神の島とも言われるこの島で、ハッピーエ



ンドの伝説にあやかりながら、海風を体いっぱい感じてパワーチャージの小旅行に出かけてみませんか?

夜 時間

よるじかん

☆ 昼だけじゃもったいない!
福岡の夜も遊び尽くそう!!

福岡タワー周辺



変わるイルミネーション

四季やイベントに合わせて、光のデザインが変わる!

基本情報⇒[P19]



マリゾンで思い出つろう

海に浮かぶおしゃれな施設でカフェや美食を楽しもう。

基本情報⇒[P19]



福岡の夜は
こんなにゴージャス

JR博多シティ周辺

一夜だけでは堪能できない、色々な夜の楽しみ大集合!!

基本情報⇒[P7]



ホントに三百歩が
確かめてみよう

つばめの杜ひろば

雰囲気も抜群。ロマンティックな夜景にうっとり。

基本情報⇒[P7]



噂の「駅から三百歩横丁」

おしゃれなビル内に横丁が! 福岡の有名店が集う博多駅ならではの新名所。

基本情報⇒[P7]



FUKUOKA OPEN TOP BUS

福岡きらめきコース

地上約3メートルから眺める風景は刺激的!! 夜の福岡をバスでフルージング。

基本情報⇒[P45]

爽快!! 夜の市街を
駆け抜けよう



シップスガーデン 水上公園

船に見立てたユニークな公園で、世界的に有名な朝食を“夜”に堪能するのも一興!

基本情報⇒[P14]

櫛田神社 飾り山笠

幻想的にライトアップされる飾り山笠。ご利用1回あたり、100円が必要、約8分、音声ガイドとともに楽しみいただけます。基本情報⇒[P10]



キャナルシティ博多

アクアパノラマ・噴水ショー

噴水と音楽と光と映像による3Dスペシャルマッピングショーが必見!!

基本情報⇒[P08]



ベイサイドプレイス 博多周辺

水面に映る灯りが美しいロマンチックなスポット。夜景を楽しんだ後は、「みなと温泉 波葉(なみは)の湯」でゆったり。基本情報⇒[P17]



福岡空港



夜時間・屋台

福岡空港展望デッキ

夜景を楽しんだ後は、名店が集結する「ラーメン滑走路」や、福岡の傑作メニューからここでしか味わえないメニューが集う「the foodtimes」へ。

基本情報⇒[P43]



屋台へGO!!



カードが使える店やレシートを発行する店も出現。屋台文化はそのままに、進化し続ける福岡の屋台へ行こう！

屋台を楽しもう!

夜になると天神、中洲、長浜エリアに提灯がとまり、全国的にも人気の屋台がズラリ! 見知らぬ同士が酒を酌み交わし、笑い、語りあう、福岡ならではの風景。バリエーション豊かで、店主の人情は熱く...とっておきの思い出にどうぞ。



メニューいろいろ

福岡の屋台は、バラエティが豊富。基本のおでんから、屋台バーまで。あなたのお気に入りを探しましょう。



屋台がある主なエリア



ビル群を縫う屋台は福岡の風物詩

MAP P16 B-2



ネオンをバックに旅情をそせる屋台

MAP P16 C-1-2



極細麺「長浜ラーメン」発祥の地

MAP P16 A-2

屋台を楽しむコツ

- ◎屋台の楽しさは、コミュニケーション。店主やお客さんとの一期一会を楽しもう。
- ◎屋台によってメニューも人もいろいろ。2軒、3軒とハシゴしてお気に入りを見つけよう。
- ◎屋台によっては行列が。ちょっと足を伸ばして自分だけの屋台を開拓するのもあり。

人も味も、粋で気さく。 それが福岡・博多のおもてなし。

グルメ

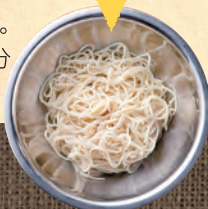
鮮度と味のクオリティが自慢。
ここは自然の恵み豊かな食の宝庫。
おいしいものやお店が選び放題です。

世界をとりこにしたとんこつスープ

とんこつラーメン

白濁した旨味たっぷりのスープに、
麺は自分好みの硬さにオーダー。
麺だけ追加の「替え玉」注文で気分
は博多っ子!

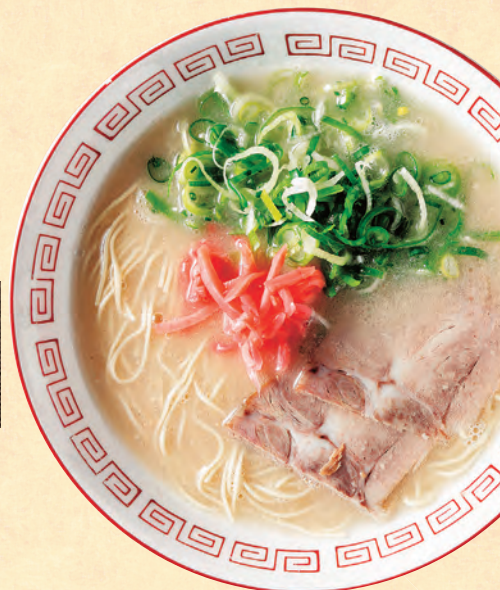
ハリガネは、
かなりの上級者!



麺のゆで具合を指定しよう

博多独特の用語で硬い順から

粉落とし > ハリガネ > バリカタ > カタ > 普通 > やわ > バリやわ



日本を訪れた外国人も絶賛!!
熱々が最高

博多一口ぎょうざ

パリッと焼かれた一口ぎょうざを食べると
ジューシーな餡(あん)があふれ、いくつでも
食べられるおいしさ。

羽根つき
パリうま!



醤油味に味噌味、
キムチ味もおいしい

もつ鍋

プリプリのモツとニラ
などの野菜たっぷりの
ヘルシー&リーズ
ナブルな博多
の名物料理。

ちゃんぽん麺で
締めるのは
博多の定番



とり
鶏好きの土地柄、
福岡育ちは旨味がちがう
地どり

噛みごたえがあり、噛む
ほどに旨味が増す濃厚な
味わいとサクツとした歯
ごたえは、鶏好きも認め
るおいしさ。



とり
鶏だけじゃない
豊富なネタを串焼きで

やきとり

人気の豚バラはもち
ろん、野菜や海鮮ま
で。ショーケースを見
て、お好みのネタを
オーダーしてみよう。

四つ身、砂ズリ、
野菜巻き
どれにする?



世界が認める 博多のグルメ

コラーゲン豊富、博多自慢の郷土料理
みずた
水炊き

博多の水炊きの歴史は100年以上。最初にスープ
のおいしさを味わって!鶏、野菜をいただく。



博多独特の串“とりかわ”

外側はカリッとしていて内側はジュー
シー。福岡市民が愛する逸品。



グルメと伝統土芸

まずはスープから

鶏の旨みが溶け込
んだ黄金色のスー
プは絶品。



げんかいなだ
やっぱり海鮮! 玄界灘をいただきます。

釣れたてイカをそのまま活き造り!

いっぽんやり
ヤリイカ「一本槍」

一本一本丁寧に釣り上げたイカは、透き通った身とコリコリした歯ごたえが絶品。



イカ活造り

ゲンは天ぷらでいただきます

とにかく新鮮!

冬の一押しグルメ

からとまりえびす

唐泊恵比須かき

濃厚でぷりっとした身と歯ごたえのある貝柱が魅力。海外のミシュランガイド掲載店でも人気のブランドガキ。



焼きがき

刺身、唐揚げ、鍋、どれもイケます

ふぐ

「福」にあやかって「ふく」とも呼ばれ、冬はもちろん「夏ふく」もおすすめ。



ふぐの唐あげ



炭火で焼く本格派!

さざえ、はまぐりも人気



焼きふぐ

味の芸術品
博多のふく刺し



ふぐ刺し

西日本各地から集まる旬の魚を召し上がれ

刺身盛り

玄界灘、日本海など豊かな漁場で獲れた新鮮魚介の素材の良さを味わおう!



刺身盛り

新鮮素材を生かして店々が多彩な寿司を競う

寿司

地元ならではの珍しいネタもいっぱい。新鮮でリーズナブルな寿司を堪能しよう!



生でいただく福岡ならではの郷土料理



ごまさば



海鮮丼

地元でも人気のグルメスポット

グルメ伝統工芸

せりが行われる長浜鮮魚市場の飲食店は獲れたて素材のメニューが人気。

68 福岡市鮮魚市場 市場会館

☎092-711-6412

📍福岡市中央区長浜3-11-3

🏪店舗により異なる

🏪店舗により異なる

🚶地下鉄「赤坂」下車徒歩12分

🚶西鉄バス「長浜2丁目」下車徒歩2分

MAP
P16 A-1

67 唐泊恵比須かき小屋 MAP P3 A-2

📍福岡市西区大字小田

📅11月上旬~3月下旬

🕒平日11:00~17:00、土日祝11:00~18:00

🏠毎週火曜日、年末年始

🚶JR筑肥線「九大学研都市」下車バス乗換

🚶昭和バス「海釣公園前」下車すぐ

営業時期
11月上旬~
3月下旬



**一口食べれば
笑顔の逸品です。**

ネギたっぷり、
好きなだけかけるのがご当地流
うどん

やわらか麺とカツオとコンブの
風味豊かなつゆのハーモニー。
独特の具「丸天」や「ゴボウ
天」を頼んでみよう。

さつま揚げに
似た味わい「丸天」



かしわおにぎり

かしわ（鶏肉）の
おにぎりはうどん
と相性抜群



いま注目の味、
福岡自慢のブランド牛
博多和牛

良質な飼料で育てられた博
多和牛は、やわらかくてジュー
シーなおいしさが評判!



うどん・そば発祥の地

鎌倉時代に宋に
渡った聖一^{しやういちくし}国師が
うどんやそばを博
多に伝えたと言わ
れる。

⇒ P10



承天寺に建つ
「餛飩蕎麦発祥之地」の石碑

福岡で人気の香りが食欲をそそるスタミナ食
うなぎ

栄養価抜群の定番料理。香ばしく焼き上げた
“うな丼、うな重”などクセになる美味しさ。



**甘党も
辛党も大満足。**

まろやかで優しい味わい、女性にも人気
日本酒

上質な米、上質な水で造った個性豊かなお酒が
そろっている。郷土料理と一緒にどうぞ。



撮影協力：雲レ日

博多土産の定番、食べ方いろいろ選べます

辛子明太子

食べ方だけでなく、味もいろいろ。数多くの
メーカーの秘伝の味を食べ比べて、お気に入り
を見つけよう!



明太卵焼き



めんたいいわし

大きくてジューシー、世界に誇るイチゴの女王
博多あまおう

名前の通り「あかい・まる
い・おおきい・うまい」、ぜ
いたくイチゴ。「あまおう」
を使ったスイーツも人気。

久留米では
いちご狩りも
⇒ P47



福岡の「へえ!」をお届け!

**博多人は鶏料理の
アレンジが上手?!**

福岡といえば美味しいものにあふれた町として全国的
に有名ですが、焼き鳥に水炊き、かしわ飯にがめ煮から
鶏卵素麺まで、鶏や卵料理のレパートリーも豊富で日本
一鶏肉を食べる町でもあります。これは歴史的にも
関係していて、当時の藩主の黒田家が財源確保のため
庶民や下級武士に鶏を飼うことを推奨したり、徳川家へ
の献上物が鶏だったこと、また長崎から続くシュガー



焼き鳥



博多水炊き

ロードを通して伝わった洋菓子を作るために大量の卵が必要
だったことが挙げられます。新鮮な食材で作られ、福岡の人た
ちに愛されている庶民的なグルメを是非お楽しみください。

はかたにんぎょう
博多人形
国指定伝統的工芸品

魅了する美と芸術性、置き人形の逸品
多彩な表情と色彩をあわせもつ造形は博多人形
ならではの。伝統的な作品から、個性的な作品まで
幅広く取り揃えています。

「西行桜」
平安時代末期の
歌人「西行」をモ
デルとして作られ
た作品



「山のぼせ」
博多祇園山笠を題材に
表情豊かな作品



職人技が光る
全て手作業の逸品
唐鋏を原型として、刀剣づくり
の技法を用いて改良された鋏。
刻印の「宇」印が特徴です。



素木が持つ
美しさを活かした生活用品
杉や桧の薄い板を曲げ、桜の皮で
綴じられた逸品。弁当箱など日用
品だけでなく、神
具としても用い
られています。



はかたまげもの
博多曲物
国指定特産工芸品



安定した回転で
日本のコマ芸の発祥に
日本で初めて独楽に鉄芯を
使用。手に取って移動させることが可能
になり独楽の曲芸を生みしました。

伝統工芸

歴史が生み、人が育てた伝統工芸

博多の職人が伝統の技で作る工芸品は、その歴史数百年。
海外で高く評価される物もあり、旅の記念にお土産に最適。



織りの傑作、帯・小物・インテリアまで
770年を超える歴史があり、今でも私たちが魅了し続ける織物。
江戸時代には幕府への献上品として用いられました。着物の「帯」として国内屈指の評価を集めるとともに、現代では、ネクタイや名刺入れなど、様々な形で楽しむことができます。



はかたおり
博多織
国指定伝統的工芸品

いまじゆくにんぎょう
今宿人形
国指定特産民芸品



暮らしの
温もり伝わる土人形
博多人形の母体となっ
た民俗土人形。代表的
なものに、火災・盗難よ
けの「猿面」や「笹野才
蔵(ささのさいぞう)」
などがあります。



布と綿を合わせ
重ねて立体の人形に
布や綿を使い立体的
に盛り上げる「おきあげ」。
美しい柄と装飾が魅力です。

はかた
**博多
おきあげ**
国指定特産民芸品



はかたはりこ
博多張り子
国指定特産民芸品

庶民の暮らしの中で
愛されてきた玩具
色鮮やかさに愛らし
さが特徴。博多のお
祝い・お祭りには欠か
せない民芸品です。

伝統工芸品関連情報



はかた伝統工芸館
⇒ P20



「博多町家」ふるさと館
⇒ P10

福岡空港

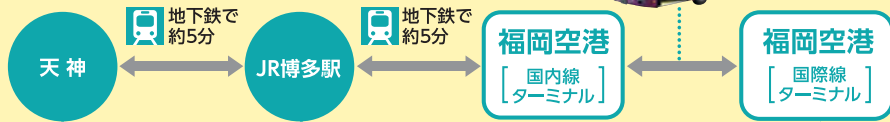
MAP P4 D-3

空港から都心部(博多・天神)までなんと約10分!

空の玄関口・福岡空港は、交通拠点としての便利さだけでなく、お買い物やグルメなど楽しい時間が過ごせます。

福岡空港は国内線と国際線のターミナルが分かれていてます。移動には、無料シャトルバスをご利用ください。

【都市部へのアクセス】

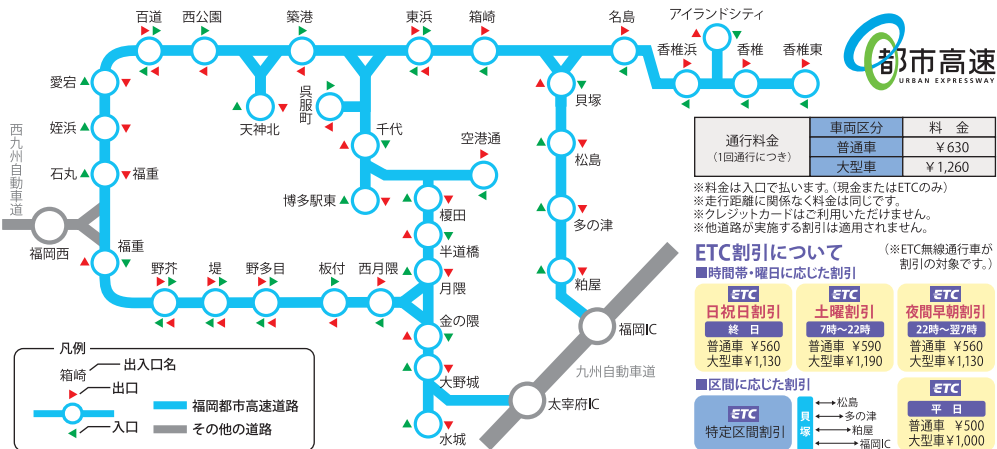


博多より国際線ターミナルへは直行バスが運行(2022年3月現在)

福岡空港は、全国でも数少ない市街地にある空港。福岡市営地下鉄と直結し、博多駅まで約5分。福岡の中心である天神までわずか10分程度。国内線と国際線は無料シャトルバスが運行。

福岡都市高速道路

福岡都市圏を車で観光するなら、スムーズで快適な都市高速がとっても便利!!



通行料金 (1回通行につき)	車両区分	料金
	普通車	¥630
	大型車	¥1,260

※料金は入口で払います。(現金またはETCのみ)
※走行距離に関係なく料金は同じです。
※クレジットカードはご利用いただけません。
※他道路が実施する割引は適用されません。

ETC割引について (※ETC無線通行車が割引の対象です。)

ETC	ETC	ETC
日祝日割引	土曜割引	夜間早期割引
終日	7時~22時	22時~翌7時
普通車 ¥560	普通車 ¥590	普通車 ¥560
大型車 ¥1,130	大型車 ¥1,190	大型車 ¥1,130

ETC 特定区間割引

ETC	ETC
特定区間割引	平日
松島	普通車 ¥500
多の津	大型車 ¥1,000
粕屋	
福岡IC	

市内観光やショッピング巡りに 地下鉄の「お得な」使い方! 1日乗り放題乗車券が断然オススメ!

1日乗車券

- 料金/大人 **640円**

●料金/家族 **1,000円**

●料金/大人とこども **800円**

発売場所

- 地下鉄駅券売機
- お客様サービスセンター(定期券うりば)
- 観光案内所(天神・博多)

発売場所

- 地下鉄駅窓口(逆浜駅入きマチ1丁目逆浜口を除く)
- お客様サービスセンター(定期券うりば)
- 地下鉄HP(きっぷはご希望の駅窓口でお受け取り)

HPでの購入はこちら

福岡市 乗車券のネット購入 検索

ページ番号は、中面ページと連動しています。

地下鉄おすすめポイント!

- 1 地下鉄沿線には観光スポットがたくさん!
- 2 速くて時間に正確!
- 3 1人でも家族でも乗り放題でおトク!特典でさらにおトク!!

例えば、ファミちかきっぷだと博多駅→薬院大通駅→西新駅→博多駅 2,730円がなんと1,000円に!

スペシャルな特典も 他にも特典いっぱい! 対象店舗など詳しくはHPで

福岡市地下鉄 【お問合せ先】地下鉄お客様サービスセンター(各種案内) **092-734-7800** 利用時間 8:00~20:00 年中無休

福岡観光を
もっと楽しもう!

西鉄バス & 西鉄電車

FUKUOKA OPEN TOP BUS

福岡市内の観光スポットをご案内! 屋根のない2階建てバス!「福岡オープントップバス」



シーサイドももちコース

福岡PayPayドームや福岡タワーなど福岡の定番観光スポットが楽しめる。(所要時間:約60分)



博多街なかコース

博多の街なか、福岡城跡など歴史あふれるエリアをめぐる。(所要時間:約60分)



福岡きらめきコース

博多地区から福岡タワーまで、夜の福岡を満喫。(所要時間:約80分)

2022年3月に運行開始
10周年を迎えます! 今年は
周年イベントが盛りだくさん!



福岡市中央区天神1-8-1 福岡市役所1階フロア

料金: 大人1,570円、小人790円

【ご予約・お問合せ】九州高速バス予約センター

☎0120-489-939

(携帯・PHS・IP電話からは092-734-2727)

受付時間:8:00~19:00

WEB予約可 ※事前のクレジット決済必須

福岡オープントップバス

西鉄バスのデジタル乗車券

スマ乗り放題

スマホでおトクに便利にご利用いただけるデジタル乗車券です。

詳しくはコチラ



1日フリー乗車券

6時間券 大人600円 小児300円

24時間券 大人900円 小児450円

福岡市内+太宰府ライナーバス「旅人」

24時間券 大人1,500円 小児750円

SUNQパス

九州島内および山口県下関市周辺の高速バス、および一般路線バスのほぼ全線と一部の船舶が乗り放題となるフリーチケットです。

全九州+下関、4日間回れる。

全九州 14,000円

全九州+下関、3日間回れる。

全九州 11,000円

北部九州+下関をおトクに3日間回れる。

北部九州 9,000円

約2,400路線
乗り放題!

バス車体の
ステッカーを目印に
ご利用下さい。



一部ステッカーのない車両があります。乗務員にお尋ねください。

ちょっと足をのびしてみよう!

太宰府・柳川観光きっぷ

きっぷの
内容

■西鉄電車往復乗車券

福岡(天神)駅または薬院駅⇄太宰府駅⇄柳川駅

■川下り乗船券 ※柳川観光開発(株)のみ有効

■太宰府・柳川クーポン

大人 3,080円 小児 1,490円

◎福岡(天神)駅から太宰府駅へは、急行電車利用で約30分

◎福岡(天神)駅から柳川駅へは、特急電車利用で約50分

太宰府
P47



柳川
P48



柳川
P48

たのしいまちの、たのしい暮らし。

にしってつニュース

西鉄バス・電車沿線のおでかけ情報を発信中!
公式Instagramと合わせてぜひご覧ください!

アクセスはこちら



【お問い合わせ】西鉄お客さまセンター ☎0570-00-1010 (または ☎092-303-3333)

※一部ご利用いただけない電話がございます。その際は092-303-3333をご利用ください。



「ボートレース福岡」 に行こうよ。

天神からすぐ近くにあるのに、まだ訪れたことがない人も多いのでは? ここには、知らなかった楽しみがいっぱい! レースだけではなく、ピクニック気分も楽しめる芝生広場で一日中ずっとワクワクの時間を過ごせる場所「ボートレース福岡」まずは、その魅力をちょっとだけ覗いてみよう!

レース観覧席

ゆとりある座席で一日ゆっくりレース観戦できます!



一般席(中央スタンド2F)



一般席(東スタンド2F)



有料指定席(中央スタンド3F)



全席モニター完備

パウダールーム



女性こどもルーム



芝生広場



VRルーム BOAT RACE 「スプラッシュバトル」

VRでボートレース体験ができるスプラッシュバトル。実際のレースさながらで大迫力のレース体験ができます。

※実施日はホームページをご確認ください。



芝生広場には、女性こどもルームやパウダールームも充実。こども連れでも楽しめる!

芝生広場で、迫力満点なボートレースに思わず写真をパチリ!

はじめての
ボートレースでも安心!
「初心者用動画」をチェック!



感染症対策にご協力をお願いします。



新型コロナウイルス感染症拡大防止対策を実施しながら営業しております。

BOAT RACE 福岡

【住所】福岡市中央区那の津1-7-5 【入場料】100円
開催日程や営業時間については、ホームページをご確認ください。

ボートレース福岡

http://www.boatrace-fukuoka.com/

20歳未満の方は法令により舟券の購入はできません。

【徒歩】天神から徒歩約15分

【バス】西鉄バス(BRT)「福岡市民会館」下車 徒歩約2分

だざいふ
太宰府
DAZAIFU

歴史と文化・梅グルメあふれる
元号「令和」発祥の都 太宰府

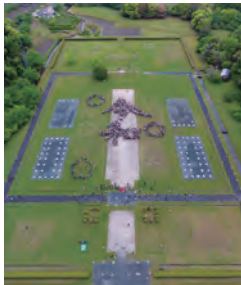
福岡からひと足のばして、令和発祥の古都・太宰府へ
天神様に参拝し、参道の賑わいと九州国立博物館を楽しもう。



全国天満宮の総本宮
太宰府天満宮
菅原道真公をお祀りし学問・文化芸術・厄除けの神様として
崇敬を集める。桃山様式の御本殿など見どころもいっぱい。
☎092-922-8225 📍太宰府市幸府4-7-1

元号令和発祥の地
大宰府政庁跡

古より、我が国の政治・外交・防衛の要衝だった役所跡。万葉集に“遠の朝廷(みかど)”と詠まれ、1300年前大伴旅人が梅花の宴を催したことから元号令和の発祥の地となる。



📍太宰府市観世音寺4丁目6

宝蔵の仏教彫刻の数々は必見
観世音寺

天智天皇が母・斉明天皇の供養に発願した寺院。宝蔵に収められた古代九州を代表する仏教彫刻の多くは重要文化財に指定されており、必見。



☎092-922-1811 📍太宰府市観世音寺5丁目6-1

アジアとの交流の足跡を展示
九州国立博物館

東京・奈良・京都につぐ全国4番目の国立博物館。アジア文化体験展示をはじめ、独自の展開が好評。



☎050-5542-8600(NTT/ハローダイヤル)
📍太宰府市石坂4-7-2 🕒9:30~17:00(入館は16:30まで)
📺原則月曜・年末📺文化交流展 大人700円 大学生350円
※詳細はお問い合わせください。

縁結びやアニメの聖地でも話題に
宝満宮竈門神社

大宰府政庁の鬼門除けに建てられた。宝満山の麓にあり、その歴史は古い。縁結びやアニメの聖地としても人気に。



☎092-922-4106 📍太宰府市内山883

やながわ
柳川
YANAGAWA

四季折々の風景に心やすらく
詩情豊かな城下町

人々の暮らしに寄り添う堀割。国指定名勝「水郷柳河」で、ゆったり、のんびり過ごす1日!

朝
時間

柳川に到着!!



レンタサイクル

まち歩きにも便利な自転車で
堀割沿いの遊歩道や城下町の路地裏を楽しもう。



白秋が愛した水の構図

柳川川下り

自然のリズムに進む船に身を委ね、水面の高さから眺める風景が心を癒す。

※乗り場や所要時間等は各社で異なります。お問合せ下さい。



昼
時間

「沖端」を散策しよう!



国指定名勝の
観光スポット
柳川藩主立花邸
おはな「御花」



匠の技が光る二百年建築
旧戸島家住宅



柳川が育んだ誌聖
北原白秋生家・記念館



昼食は柳川グルメ うなぎのせいろ蒸し

その他体験

むつごろうランドで遊ぼう!



詳しくはコチラ



夜
時間

夜の景観を眺めながら、1日の
疲れを温泉で心も身体もリラックス!

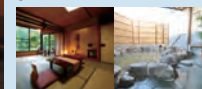


有明海の夕日



堀割沿いの夜間景観

宿泊



[アクセス]

西鉄福岡(天神)駅
西鉄天神大牟田線特急50分(最速)
柳川駅

[問い合わせ]

柳川市観光案内所
☎0944-74-0891
🕒9:30~17:00
柳川市役所観光課
☎0944-73-8111
🕒8:30~17:00
(平日のみ)



広域ガイド

くるめ 久留米

KURUME

四季折々のフルーツ狩りへ 日本三大酒どころの美酒と、ご当地グルメを満喫

博多から新幹線で約17分、とんこつラーメン発祥の地でもある
グルメタウンはすぐそこです。



筑後国一の宮 高良大社

九州最大級の神社建築で、毎年8月の
献灯祭では灯笼が点灯されます。



何といても ご当地グルメ

久留米は80年以上前
にとんこつラーメンが
誕生した街。鶏以外の
豊富な具材や、独特
な呼び名のある焼き
とりとともに、ご当地
グルメとして親しまれ
ています。

美術館と花の庭園 石橋文化センター

久留米の文化あふれる施設。四季折々に
花のイベントを開催しています。



[アクセス]



[問い合わせ]

久留米市観光案内所 (JR久留米駅構内)
☎0942-33-4422
<https://www.welcome-kurume.com/>



九州の大霊場 成田山久留米分院

大観音の高さは62m、らせん階段で肩の
あたりまで登ることができます。大仏塔は
インドのブッタガヤ仏塔と同型で世界で二
基目です。



春

つつじと桜

4月になると森林つつじ公園など
各所でつつじが咲き誇り、水面に
映る姿も美しい浅井の一本桜をは
じめ、桜の名所もたくさん。



秋

10月~12月中旬

柿狩り

そのまま食べるのはもち
ろん、天ぷらもオススメ。

久留米市内 紅葉の名所

永勝寺、高良山な
どの紅葉スポット、
柳坂のハゼ並木も
見ごたえあり!



冬

1月7日 鬼夜

日本三大火祭りといわれている
大善寺玉垂宮の鬼夜は迫力満点。

酒蔵イベント

2月中旬の城島酒蔵び
らき、3月のためしまる
春まつりなど、イベント
盛りだくさん!

12月下旬~5月上旬

いちご狩り

いちごの王様あまおうな
どの食べ放題プランあり!



夏

7月下旬~10月中旬

梨狩り

100年以上の歴史を持つ梨園で、
ジューシーな梨狩りを。

8月~9月

ぶどう狩り

久留米は巨峰開植の地。ピオーネや
ロザリオピアンコなども楽しめる。



8月5日

筑後川花火大会

西日本最大規模、18,000発を
打ち上げる花火大会は必見!



広域ガイド

神秘のパワー「光の道」、白砂青松の海 博多駅から電車で25分の非日常へ

厳かな空気に包まれる宮地嶽神社、心躍るビーチ
津屋崎千軒の古い街並み…多彩な魅力を味わえるまち!

何事にも打ち勝つ“開運の神” 宮地嶽神社

神功皇后をお祀りする開運の神様。毎月1日の「ついで参り」は、日が変わる午前零時から終日賑わう。

☎0940-52-0016 📍福岡県福津市宮司元町7-1



春一番の開運桜に始まり、ほうき桃、江戸菖蒲、あじさいなど四季の花々が楽しめる。

宮地嶽神社

奥之宮八社巡りで 大願成就

清々しい空気に満ちた宮地嶽神社の奥之宮で、しばし、心静かなひと時を。



女性の心身を守ってくれる“恋の宮”も

津屋崎エリア

時間がゆっくり流れる 津屋崎千軒

かつて塩の積出港として栄え、「家が千軒ひしめくようだ」と言われたエリア。



津屋崎観光の情報発信基地

まちおこしセンター 「津屋崎千軒なごみ」

福津市内の観光案内コーナーのほか、お土産販売、各種イベント、展示なども行う観光拠点。



☎0940-52-2122 📍福津市津屋崎3-17-3

幻想的なリフレクションビーチ かがみの海

福間海岸、宮地浜、津屋崎海岸と3kmにわたり連なるビーチで、大潮～中潮の干潮前後に現れる絶景。



サンセットと干潮が重なるとドラマチックな景色が広がる

海の幸を満喫! 福津グルメ



自慢のブランド「津屋崎千軒かき」。

天然真鯛のご当地メニュー「鯛茶づけ」。5～6月は市内飲食店が腕を競うフェアも開催。



グランピング福岡 ぶどうの樹 ～海風と波の音～



📍福津市西福間4-10-10

グランピングで贅沢な非日常

グランドーム福岡ふくつ



📍福津市津屋崎4-45-1

[アクセス]

JR博多駅 快速25分 JR福間駅 快速45分 JR小倉駅

[問い合わせ]

ふくつ観光協会 ☎0940-42-9988
📍福津市中央3-1-1 (JR福間駅構内)
🕒9:00～18:30 (土日・祝日～17:00)



光の道

毎年2月と10月の日没時に現れる光の道。ここでしか見ることができない絶景。



しんぐうまち
新宮町
SHINGUMATHI

天神・博多から約30分で別天地
素晴らしい眺望と歴史の街並みを歩く

白砂青松の海と日本の魅力がギュッとつまった田畑が残る山、
歴史ある街並みを巡る人気の「九州オルレ福岡・新宮コース」です。

九州オルレ福岡・新宮コース

みかん畑や歴史が多く残るエリアを通り、玄界灘の展望を楽しんだ後、新宮海岸に向かう心やすらぐコース。

04 しんぐう愛の丘



ハートの形をしている相島に向かって“愛”を叫ぼう。

05 太閤水



豊臣秀吉も飲んだといわれている水。今でも飲むことができる。

01 三本松山



大きな桜の木と立花山を望む隠れた絶景スポット。

06 楯の松原



街を抜けると海岸線に沿って玄海国定公園の大きな松の木が広がる。

07 新宮海岸



青い海、潮の香り、ゆるやかな弓なりの海岸を五感で感じよう。



03 こみんかみかん

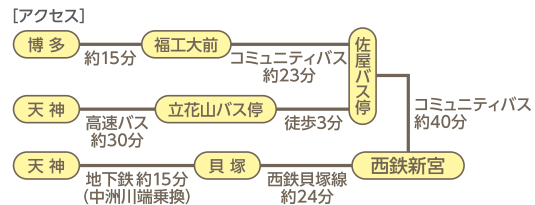


9:00~17:00
たちばなBASE367 (カフェ)
9:30~16:30
水曜日、年末年始

02 立花口地区の古い街並み



かぎ型の道は古戦場の名残り、そこかしこに城下町の風情が漂う。



【問い合わせ】
新宮町観光案内所
092-981-3470
9:00~17:00
<https://shingu-navi.jp/>



からつ
唐津
KARATSU

歴史好き、自然派、食通、体験マニア…
誰からも満足を引き出すアーバンリゾート

唐津くんちの壮麗、唐津焼の味わい、名護屋城の逸話、
玄界灘の絶景、郷土の美味…訪れるたびに魅力を発見!



唐津っ子が200年間刻み続ける誇り
唐津くんちと14台の曳山

毎年11月2日、3日、4日に行われる唐津神社の秋季例大祭。勇壮な掛け声と風雅なお囃子に乗って、14台の曳山が街中を巡行し、優美さを競う。豪華絢爛な曳山は、乾漆造りとして世界最大級の美術工芸品。2016年12月にユネスコ無形文化遺産登録された。

唐津くんち



黄金の茶室

豊臣秀吉、栄華の象徴を名護屋城博物館に復元!!

華麗なる「黄金の茶室」



肥前名護屋城跡

全国の有名武将が集結した歴史上の大舞台、「肥前名護屋城跡」。隣接する「佐賀県立名護屋城博物館」では、3月末から「黄金の茶室」を復元、公開している。天下人・秀吉の栄華を象徴するその絢爛、華麗な姿は必見だ。



サイクリング

一日焼物体験

自身で演出する唐津時間
心躍る体験プランの数々

有名武将が迎った古道の探訪、自然の中を爽快に駆け巡るサイクリング、絵付け~焼成~完成までを1日で満喫できる唐津焼陶芸体験等々。唐津ならではの楽しい体験が日々増殖中。



【問い合わせ】
唐津駅総合観光案内所 (JR唐津駅構内)
0955-72-4963
<https://www.karatsu-kankou.jp/>

