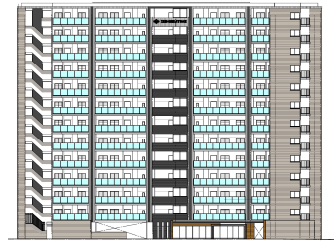


CASBEE®-建築(新築)

評価結果

■使用評価マニュアル: CASBEE-建築(新築)2016年版 使用評価ソフト: CASBEE-BD_NC_2016(v2.1)

1-1 建物概要		1-2 外観	
建物名称	(仮称)サングレート松田3丁目 新築	階数	地上13F
建設地	福岡県福岡市東区松田3丁目10-1	構造	RC造
用途地域	準工業地域、市街化区域	平均居住人員	192 人
地域区分	7地域	年間使用時間	8,760 時間/年(想定値)
建物用途	集合住宅	評価の段階	実施設計段階評価
竣工年	2021年10月 予定	評価の実施日	2020年4月20日
敷地面積	2,072 m ²	作成者	副島哲朗
建築面積	629 m ²	確認日	2020年4月20日
延床面積	5,332 m ²	確認者	小畑晴美



2-1 建築物の環境効率(BEEランク&チャート)

BEE = 1.4

S: ★★★★★ A: ★★★★★ B+: ★★★★★ B: ★★★★★ C: ★★★★★

2-2 ライフサイクルCO₂(温暖化影響チャート)

標準計算

30%: ★★★★★ 60%: ★★★★★ 80%: ★★★★★ 100%: ★★★★★ 100%超: ★★★★★

このグラフは、LR3中の「地球温暖化への配慮」の内容を、一般的な建物(参照値)と比べたライフサイクルCO₂排出量の目安で示したものです

2-3 大項目の評価(レーダーチャート)

2-4 中項目の評価(バーチャート)

Q のスコア = 3.1

Q1 室内環境

Q1のスコア = 3.4

Q2 サービス性能

Q2のスコア = 2.8

Q3 室外環境(敷地内)

Q3のスコア = 2.8

LR のスコア = 3.5

LR1 エネルギー

LR1のスコア = 4.2

LR2 資源・マテリアル

LR2のスコア = 2.8

LR3 敷地外環境

LR3のスコア = 3.3

3 設計上の配慮事項		
総合	高い外皮性能を計画し、省エネルギーで快適な室内環境を整えられるよう努めた。	その他 特になし。
Q1 室内環境	断熱性能を省エネルギー対策等級4とし、外皮性能に配慮。F★★★★の内装建材を採用し、室内空気環境に配慮している。	Q3 室外環境(敷地内) 敷地内には適切に緑化を施すことで地表温度上昇を極力抑える計画とした。
LR1 エネルギー	適切な断熱材を施し外皮の熱負荷抑制に努めた。	LR3 敷地外環境 適切な量の駐車場を設置して交通負荷抑制に努めた。
Q2 サービス性能	耐用年数の長い配管を採用して更新必要間隔を長くするように努めた。	
LR2 資源・マテリアル	ノンフロン断熱材を採用するなど汚染物質含有材料の使用を回避している。	

■CASBEE: Comprehensive Assessment System for Built Environment Efficiency (建築環境総合性能評価システム)
 ■Q: Quality (建築物の環境品質)、L: Load (建築物の環境負荷)、LR: Load Reduction (建築物の環境負荷低減性)、BEE: Built Environment Efficiency (建築物の環境効率)
 ■「ライフサイクルCO₂」とは、建築物の部材生産・建設から運用、改修、解体廃棄に至る一生の間の二酸化炭素排出量を、建築物の寿命年数で除した年間二酸化炭素排出量のこと
 ■評価対象のライフサイクルCO₂排出量は、Q2、LR1、LR2中の建築物の寿命、省エネルギー、省資源などの項目の評価結果から自動的に算出される