

【城南区】洪水ハザードマップ

(대상 하천: 히이가와 강) / [Jonan Ward] Flood Hazard Map / 【城南区】洪涝防灾地图 / 【조난구】홍수위험지도

홍수 재해예측도(조난구)

▶ 홍수 침수 재해예측도는 현재의 강 폭, 깊이, 댐 등이 정비되어 있는 상황에서 「예상되는 최대 규모의 강우」로 인한 홍수로, 히이가와 강이 범람했을 경우의 침수 상황을 후쿠오카현이 시뮬레이션으로 예측한 결과를 나타냅니다.

▶ 「예상되는 최대 규모의 강우량」은 다음과 같습니다.
● 히이가와 강 유역: 615mm/6시간

【범례: 수심 기준】

하천 연안 부분 은 「주택 붕괴 등 범람 예상 구역」을 나타내고 있습니다.

또한 비가 내리는 모습이나 중소 하천의 범람 등에 따라 침수 상황이 변동되므로 본 재해예측도에서 표시한 장소 외에도 침수 될 가능성이 있으므로 충분히 주의하시기 바랍니다.

주택 붕괴 등 범람 예상 구역

주택 붕괴 등 범람 예상 구역에는 다음의 2종류가 있습니다.

: 범람 유역
제방의 붕괴 등이 발생했을 경우에 주택 붕괴 등의 위험성이 있는 구역의 기준을 나타내는 것입니다.

: 하안 침식
강변이 깎인 경우, 주택 붕괴 등의 위험성이 있는 구역의 기준을 나타내는 것입니다.

「지정 긴급 피난 장소」란?

「지정 긴급 피난 장소」는 지진해일, 홍수 등의 재해로 인한 위험이 절박한 상황에서 주민들 생명의 안전을 확보할 목적으로 주민들이 긴급 피난할 때 피난처 역할을 하는 곳입니다.

【일시 피난소란..】
공민관 등 50명 이상을 수용할 수 있는 시설

【수용 피난소란..】
초등학교 등 100명 이상을 수용할 수 있는 시설

※ 재해 상황, 시설 피해 상황, 주변 상황에서 안전을 확인한 후 개설합니다.

지정 긴급 피난 장소

【일시 피난소】	
① 도리카이 공민관	② 배후 공민관
③ 조난 공민관	④ 조난 체육관
⑤ 다시마 공민관	⑥ 나가오 공민관
⑦ 가나야마 공민관	⑧ 나나쿠마 공민관
⑨ 조난 시민센터	⑩ 가타에 공민관
⑪ 쓰쓰미가오카 공민관	⑫ 미나미가타에 공민관
⑬ 쓰쓰미 공민관	

【수용 피난소】	
① 도리카이 초등학교	교②
② 조세이 중학교	교②
③ 배후 초등학교	○
④ 조난 중학교	○
⑤ 조난 초등학교	○
⑥ 조난 고등학교	○
⑦ 다시마 초등학교	○
⑧ 나가오 초등학교	○
⑨ 가나야마 초등학교	○
⑩ 나나쿠마 초등학교	○
⑪ 가타에 초등학교	○
⑫ 나가오 중학교	○
⑬ 우메바야시 중학교	○
⑭ 쓰쓰미가오카 초등학교	○
⑮ 미나미가타에 초등학교	○
⑯ 가타에 중학교	○
⑰ 쓰쓰미 초등학교	○
⑱ 하카타 공업고등학교	○

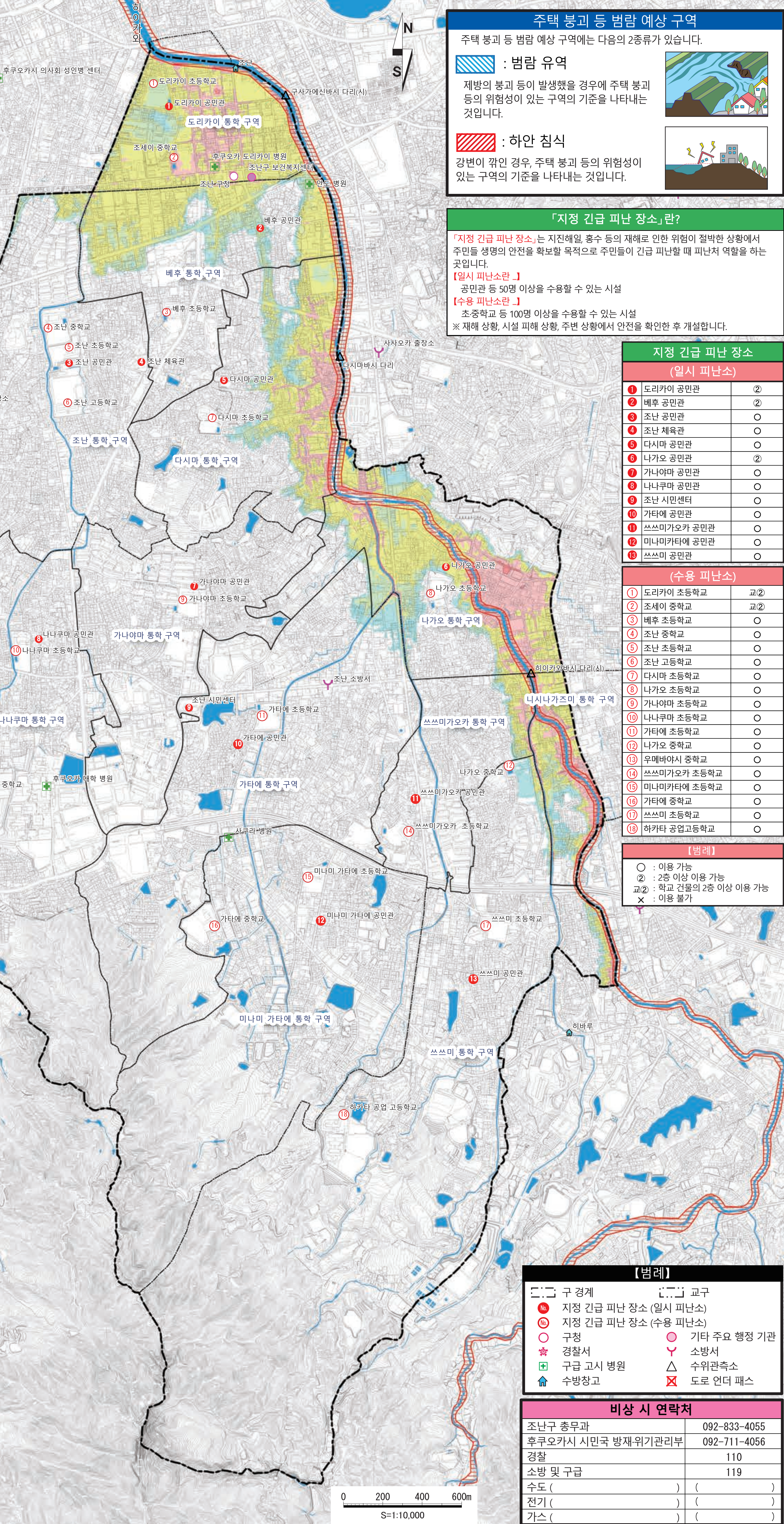
【범례】

○ : 이용 가능
② : 2층 이상 이용 가능
교② : 학교 건물의 2층 이상 이용 가능
x : 이용 불가

침수 지속 시간도 (조난구)

침수 지속 시간: 12시간 미만
침수 지속 시간: 12시간 이상-1일 미만
침수 지속 시간: 1일 이상-3일 미만
침수 지속 시간: 3일 이상

0.0 1.0 2.0 km



【범례】

구 경계, 교구, 지정 긴급 피난 장소 (일시 피난소), 지정 긴급 피난 장소 (수용 피난소), 구청, 경찰서, 구급 고시 병원, 수방창고, 기타 주요 행정 기관, 소방서, 수위관측소, 도로 언더 패스

비상 시 연락처

조난구 총무과	092-833-4055
후쿠오카시 시민국 방재위기관리부	092-711-4056
경찰	110
소방 및 구급	119
수도 () ()	() ()
전기 () ()	() ()
가스 () ()	() ()