

【南区】洪水ハザードマップ

(대상 하천: 나카가와 강·히이가와 강) / 【Minami Ward】 Flood Hazard Map / 【南区】洪涝防灾地图 / 【미나미구】 홍수위험지도

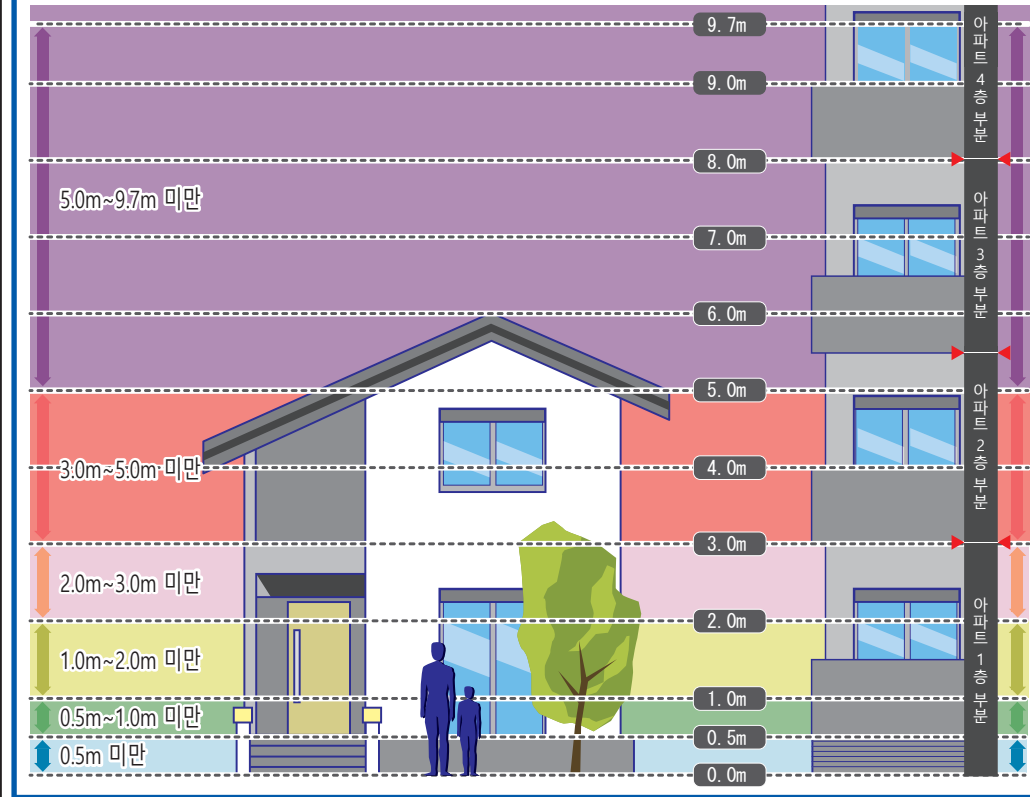
홍수 재해예측도(미나미구)

▶ 홍수 침수 재해예측도는 현재의 강 폭, 깊이, 댐 등이 정비되어 있는 상태에서 「예상되는 최대 규모의 강우」로 인한 홍수로 나카가와 강, 히이가와 강이 범람했을 경우의 침수 상황을 후쿠오카현이 시뮬레이션으로 예측한 결과를 나타냅니다.

▶ 「예상되는 최대 규모의 강우량」은 다음과 같습니다.

- 나카가와 강 유역: 961mm/24시간
- 히이가와 강 유역: 615mm/6시간

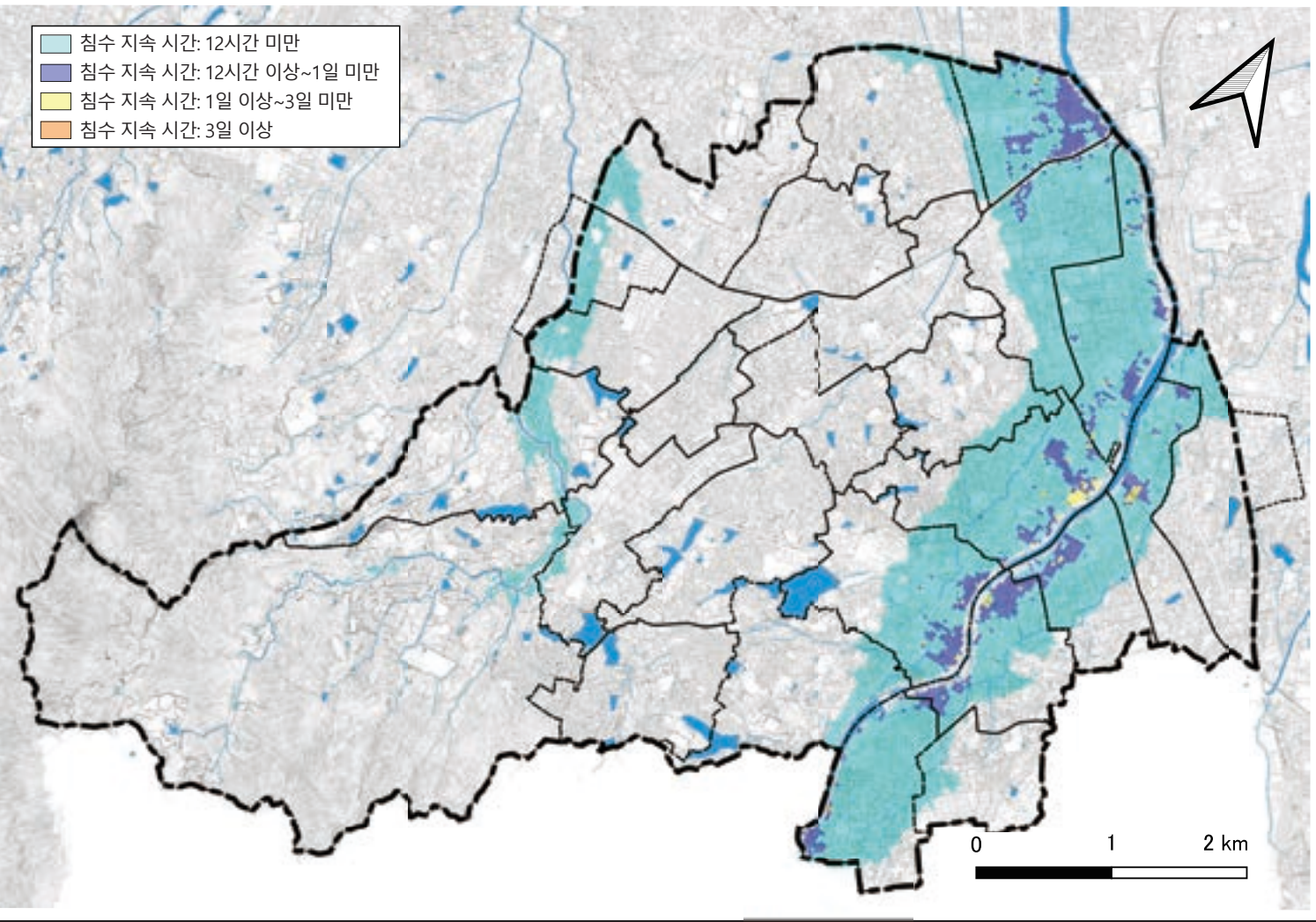
【범례: 수심 기준】



하천 연안 부분 은 「주택 붕괴 등 범람 예상 구역」을 나타내고 있습니다.

또한 비가 내리는 모습이나 중소 하천의 범람 등에 따라 침수 상황이 변동되므로 본 재해예측도에서 표시한 장소 외에도 침수 될 가능성이 있으므로 충분히 주의하시기 바랍니다.

침수 지속 시간도 (미나미구)

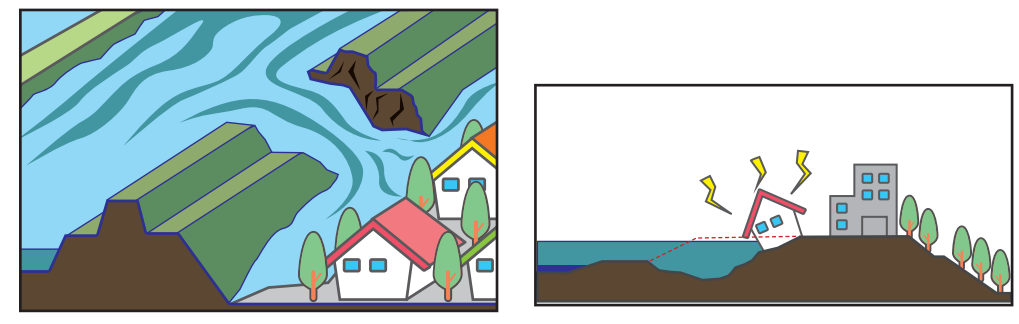


주택 붕괴 등 범람 예상 구역

주택 붕괴 등 범람 예상 구역에는 다음의 2종류가 있습니다.

- : 범람 구역
- : 하안 침식

제방의 붕괴 등이 발생했을 경우에 주택 붕괴 등의 위험성이 있는 구역의 기준을 나타내는 것입니다.



「지정 긴급 피난 장소」란?

「지정 긴급 피난 장소」는 지진해일, 홍수 등의 재해로 인한 위험이 절박한 상황에서 주민들 생명의 안전을 확보할 목적으로 주민들이 긴급 피난할 때 피난처 역할을 하는 곳입니다.

- 【일시 피난소란...】
공민관 등 50명 이상을 수용할 수 있는 시설
 - 【수용 피난소란...】
초중학교 등 100명 이상을 수용할 수 있는 시설
- ※ 재해 상황, 시설 피해 상황, 주변 상황에서 안전을 확인한 후 개설합니다.

지정 긴급 피난 장소

(일시 피난소)	
1 니시타카미야 공민관	○
2 오구스 공민관	②
3 나가오카 공민관	○
4 오이케 공민관	○
5 다마가와 공민관	○
6 미나미 체육관	○
7 니시나가즈미 공민관	②
8 나가즈미 공민관	○
9 미나미 시민센터	○
10 와카하시 공민관	○
11 시오바루 공민관	×
12 지쿠시가오카 공민관	○
13 히가시와카하시 공민관	○
14 니시나가즈미 공민관	○
15 다카기 공민관	②
16 미야타케 공민관	○
17 히가시하나타타 공민관	○
18 미야케 공민관	②
19 하나타타 공민관	○
20 가시하라 공민관	×
21 요코테 공민관	②
22 노타메 공민관	○
23 쓰루타 공민관	○
24 로지 공민관	○
25 오사 공민관	②
26 야나가니시 공민관	○
27 야나가니시 공민관	②

(수용 피난소)

1 니시타카미야 초등학교	○
2 다카미야 중학교	교②
3 오구스 초등학교	교②
4 구스미요시 중학교	교②
5 나가오카 중학교	×
6 나가오카 초등학교	○
7 니시나가즈미 초등학교	○
8 하루요시 중학교	교②
9 스즈키가쿠엔(체육관)	○
10 오이케 초등학교	○
11 다마가와 초등학교	교②
12 나가즈미 초등학교	○
13 지쿠시가오카 고등학교	○
14 노마 중학교	○
15 시오바루 초등학교	×
16 와카하시 초등학교	○
17 지쿠시가오카 중학교	○
18 미야타케 중학교	×
19 지쿠시가오카 초등학교	○
20 히가시와카하시 초등학교	○
21 니시하나타타 초등학교	○
22 하나타타 중학교	○
23 다카기 초등학교	교②
24 미야케 중학교	×
25 미야케 초등학교	○
26 미야타케 초등학교	○
27 히가시하나타타 초등학교	○
28 하나타타 초등학교	○
29 가시하라 초등학교	○
30 후쿠소 고등학교	○
31 요코테 초등학교	○
32 가시하라 중학교	○
33 요코테 중학교	×
34 노타메 초등학교	○
35 오사 초등학교	○
36 하루리 고등학교	×
37 로지 초등학교	○
38 로지 중학교	○
39 쓰루타 초등학교	○
40 오사 중학교	○
41 야나가니시 초등학교	○
42 야나가니시 초등학교	○

○ : 이용 가능
② : 2층 이상 이용 가능
교② : 학교 건물의 2층 이상 이용 가능
× : 이용 불가

비상 시 연락처	
미나미구 총무과	092-559-5063
후쿠오카시 시민국 방재위기관리부	092-711-4056
경찰	110
소방 및 구급	119
수도 () ()	() ()
전기 () ()	() ()
가스 () ()	() ()

【범례】	
구 경계	교구
지정 긴급 피난 장소 (일시 피난소)	지정 긴급 피난 장소 (수용 피난소)
구청	기타 주요 행정 기관
경찰서	소방서
구급 고시 병원	수위관측소
수방창고	도로 언더 패스

