

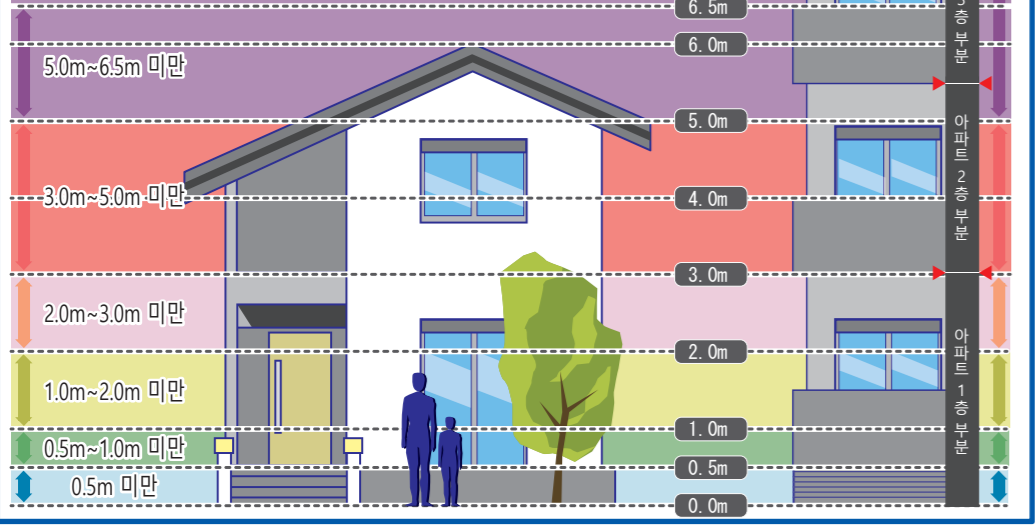
【博多区】洪水ハザードマップ

(대상 하천: 우미가와 강·미카사가와 강·나카가와 강) / [Hakata Ward] Flood Hazard Map / 【博多区】洪涝防灾地图 / 【하카타구】홍수위험지도

홍수 재해예측도(하카타구)

- ▶ 홍수 침수 재해예측도는 현재의 강 폭, 길이, 댐 등이 정비되어 있는 상태에서 「예상되는 최대 규모의 강우」로 인한 홍수로 우미가와 강, 미카사가와, 나카가와 강이 범람했을 경우의 침수 상황을 후쿠오카현이 시뮬레이션으로 예측한 결과를 나타냅니다.
- ▶ 「예상되는 최대 규모의 강우량」은 다음과 같습니다.
 - 우미가와 강 유역: 9시간 강우량 674mm
 - 미카사가와 강 유역: 24시간 강우량 966mm
 - 나카가와 강 유역: 24시간 강우량 961mm
- ▶ 하카타구 홍수 재해예측도에서는 우미가와 강, 나카가와 강과 미카사가와 강의 침수 수심이 겹치는 범위는 어느 하나가 깊어지는 수치를 표시하고 있습니다.

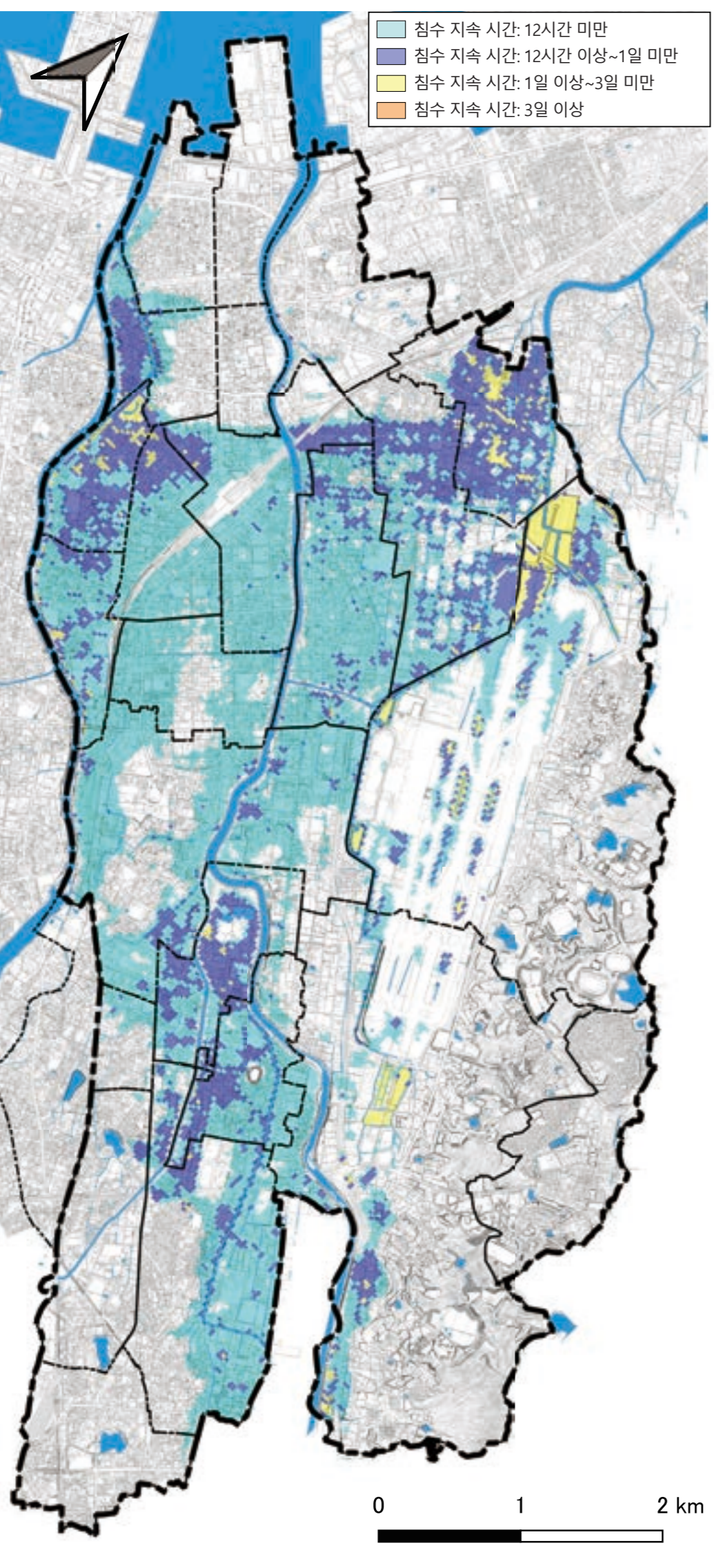
【범례: 수심 기준】



하천 연안 부분 (blue hatched) 은 「주택 붕괴 등 범람 예상 구역」을 나타내고 있습니다.

또한 비가 내리는 모습이나 중소 하천의 범람 등에 따라 침수 상황이 변동되므로 본 재해예측도에서 표시한 장소 외에도 침수 될 가능성이 있으므로 충분히 주의하시기 바랍니다.

침수 지속 시간도(하카타구)



주택 붕괴 등 범람 예상 구역

주택 붕괴 등 범람 예상 구역에는 다음의 2종류가 있습니다.

- 범람 유역** (blue hatched): 제방의 붕괴 등이 발생했을 경우에 주택 붕괴 등의 위험성이 있는 구역의 기준을 나타내는 것입니다.
- 하안 침식** (red hatched): 강변이 깎인 경우, 주택 붕괴 등의 위험성이 있는 구역의 기준을 나타내는 것입니다.

【범례】

- 구 경계 (dashed line)
- 지하가 (dotted line)
- 하카타 교구 지구 (dashed line)
- 스미요시 교구 지구 (dashed line)
- 지정 긴급 피난 장소 (일시 피난소) (red circle with 1)
- 지정 긴급 피난 장소 (수용 피난소) (red circle with 2)
- 후쿠오카 시청 (red circle with 3)
- 기타 주요 행정 기관 (red circle with 4)
- 경찰서 (red star)
- 구급 고시 병원 (green cross)
- 수방창고 (blue house icon)
- 교구 (dotted line)
- 스미요시 시청 (red circle with 5)
- 구청 (red circle with 6)
- 소방서 (red Y icon)
- 수위관측소 (red triangle)
- 도로 언더 패스 (red X icon)

「지정 긴급 피난 장소」란?

「지정 긴급 피난 장소」는 지진해일, 홍수 등의 재해로 인한 위험이 절박한 상황에서 주민들 생명의 안전을 확보할 목적으로 주민들이 긴급 피난할 때 피난처 역할을 하는 곳입니다.

【일시 피난소란】
공민관 등 50명 이상을 수용할 수 있는 시설

【수용 피난소란】
초중학교 등 100명 이상을 수용할 수 있는 시설

※ 재해 상황, 시설 피해 상황, 주변 상황에서 안전을 확인한 후 개설합니다.

지정 긴급 피난 장소

(일시 피난소)

1	오하마 공민관	○
2	나라야 공민관	○
3	시민체육관	○
4	지요 공민관	○
5	고쿠쇼 공민관	○
6	레이센 공민관	○
7	히가시요시즈카 회관	②
8	히가시요시즈카 공민관	②
9	요시즈카 회관	×
10	요시즈카 공민관	②
11	가타카스 공민관	×
12	히가시스미요시 공민관	②
13	도코 회관	②
14	스미요시 공민관	②
15	도코 공민관	×
16	미노시마 공민관	②
17	하루즈미 공민관	○
18	하카타 체육관	×
19	하카타 시민센터	×
20	무시로다 공민관	○
21	나카 회관	②
22	무시로다 회관	○
23	나카 공민관	×
24	야요이 공민관	×
25	이타즈케키타 공민관	②
26	야요이 회관	②
27	이타즈케키타 회관	②
28	쓰키구마 공민관	○
29	히가시쓰키구마 공민관	○
30	히가시쓰키구마 회관	○
31	쓰키구마 회관	○
32	이타즈케 회관	○
33	산치쿠 회관	○
34	이타즈케 공민관	○
35	산치쿠 공민관	○
36	하카타미나미 지역교류센터 (사잔피아 하카타)	○
37	나카미나미 공민관	○
38	나카미나미 회관	○

(수용 피난소)

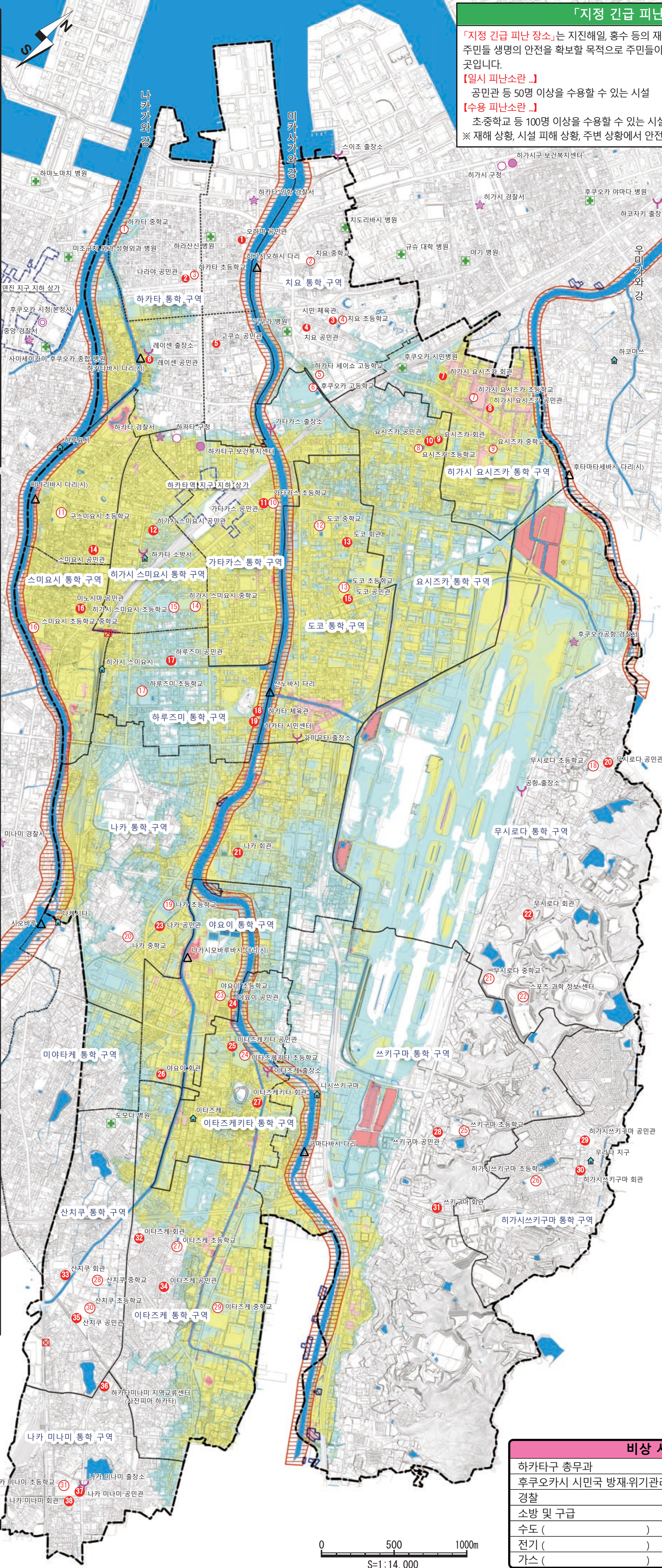
1	하카타 중학교	×
2	지요 중학교	○
3	하카타 초등학교	○
4	지요 초등학교	○
5	하카타세이쇼 고등학교	×
6	후쿠오카 고등학교	○
7	히가시요시즈카 초등학교	×
8	요시즈카 초등학교	교②
9	요시즈카 중학교	×
10	가타카스 초등학교	×
11	구스미요시 초등학교	×
12	도코 중학교	○
13	도코 초등학교	교②
14	히가시스미요시 중학교	교②
15	히가시스미요시 초등학교	○
16	스미요시 초등학교스미요시 중학교	×
17	하루즈미 초등학교	○
18	무시로다 초등학교	○
19	나카 초등학교	○
20	나카 중학교	○
21	무시로다 중학교	○
22	스포츠과학정보센터	○
23	야요이 초등학교	×
24	이타즈케키타 초등학교	교②
25	쓰키구마 초등학교	○
26	히가시쓰키구마 초등학교	○
27	이타즈케 초등학교	○
28	산치쿠 중학교	○
29	이타즈케 중학교	교②
30	산치쿠 중학교	○
31	나카미나미 초등학교	○

【범례】

- : 이용 가능
- ② : 2층 이상 이용 가능
- 교② : 학교 건물의 2층 이상 이용 가능
- ×

비상 시 연락처

하카타구 총무과	092-419-1044
후쿠오카시 시민국 방재위기관리부	092-711-4056
경찰	110
소방 및 구급	119
수도 ()	()
전기 ()	()
가스 ()	()



0 500 1000m
S=1:14,000