

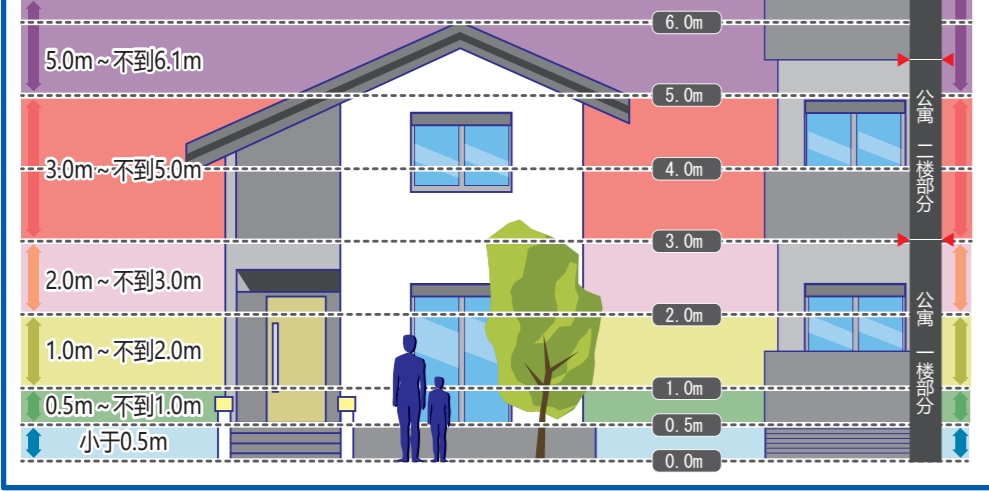
# 【城南區】洪水ハザードマップ

【目标河流: 樋井川】 / 【Jonan Ward】 Flood Hazard Map / 【城南區】洪涝防灾地图 / 【조난구】 홍수위험지도

## 洪涝防灾地图 (城南區版)

- ▶ 结合当前河流宽幅、水深、水坝等分布情况，当出现“预想的最强降雨”时，福冈县模拟预测樋井川泛滥时的水淹程度，将预测结果显示在洪涝防灾地图上。
- ▶ “预想的最强降雨”如下所示。
  - 樋井川流域: 615mm/6小时

### 【图例: 水深程度】



沿河地区的 表示“房屋倒塌等泛滥预测区域”。

此外，受降雨及中小河流泛滥等情况影响，水淹程度也会出现变化，此地图显示区域以外的地方也有可能出现水淹灾害，应切实提高警惕。

## 房屋倒塌等泛滥预测区域

房屋倒塌等泛滥预测区域有如下两类。

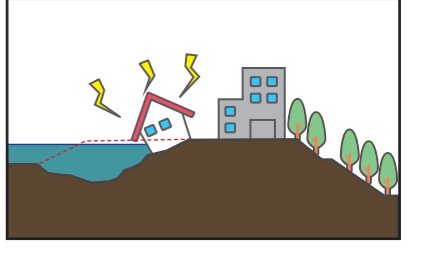
: 泛滥流域

因决堤等灾害而存在房屋倒塌等危险隐患的大致区域。



: 河岸侵蚀

因河岸侵蚀而存在房屋倒塌等危险隐患的大致区域。



## 什么是“指定紧急避难场所”

“指定紧急避难场所”指的是因海啸或洪水等灾害造成的危险临近时，为保障居民人身安全，为居民提供应急疏散的避难场所。

【什么是临时避难所...】

可容纳50人以上的设施，例如公民馆

【什么是收容避难所...】

可容纳100人以上的设施，例如中小学校

※结合灾害情况、设施受损情况及周边情况，在确保安全的前提下，予以开放。

### 指定紧急避难场所

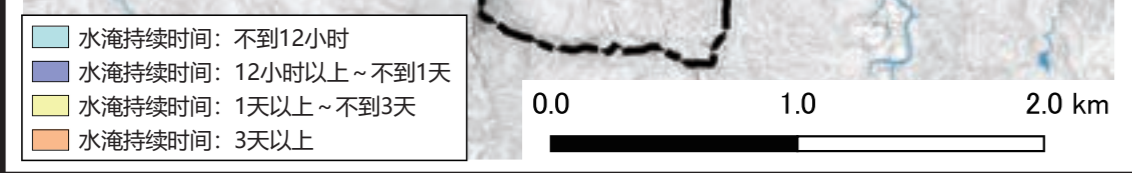
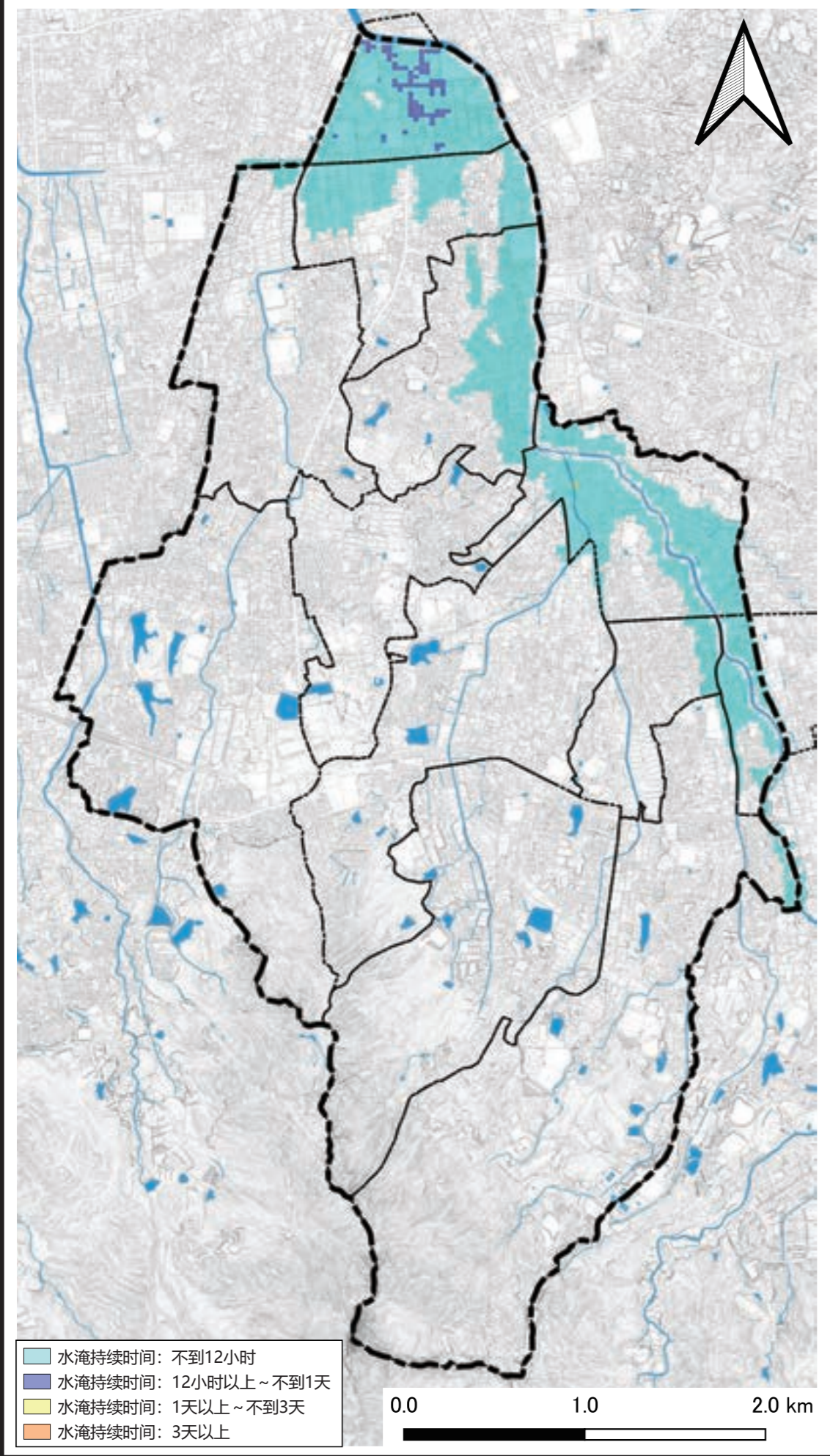
(临时避难所)	
① 鸟饲公民馆	②
② 别府公民馆	②
③ 城南公民馆	○
④ 城南体育馆	○
⑤ 田岛公民馆	○
⑥ 长尾公民馆	②
⑦ 金山公民馆	○
⑧ 七隈公民馆	○
⑨ 城南市民中心	○
⑩ 片江公民馆	○
⑪ 堤丘公民馆	○
⑫ 南片江公民馆	○
⑬ 堤公民馆	○

(收容避难所)	
① 鸟饲小学	校②
② 城西中学	校②
③ 别府小学	○
④ 城南中学	○
⑤ 城南小学	○
⑥ 城南高中	○
⑦ 田岛小学	○
⑧ 长尾小学	○
⑨ 金山小学	○
⑩ 七隈小学	○
⑪ 片江小学	○
⑫ 长尾中学	○
⑬ 梅林中学	○
⑭ 堤丘小学	○
⑮ 南片江小学	○
⑯ 片江中学	○
⑰ 堤小学	○
⑱ 博多工业高中	○

### 【图例】

- : 可用
- ② : 2楼以上可用
- 校② : 校舍2楼以上可用
- x : 不可用

## 水淹持续时间图 (城南區)



### 【图例】

- 区域界线
- 校区
- ① 指定紧急避难场所 (临时避难所)
- ② 指定紧急避难场所 (收容避难所)
- 区政府
- 其他主要行政机构
- ★ 警察署
- △ 消防署
- ⊕ 救急指定病院
- △ 水位观测所
- 🏠 防洪仓库
- ⊗ 道路地下通道

### 紧急联系方式

城南區 总务科	092-833-4055
福冈市 市民局 防灾、危机管理部	092-711-4056
警察	110
消防、急救	119
自来水 ( )	( )
电力 ( )	( )
煤气 ( )	( )

