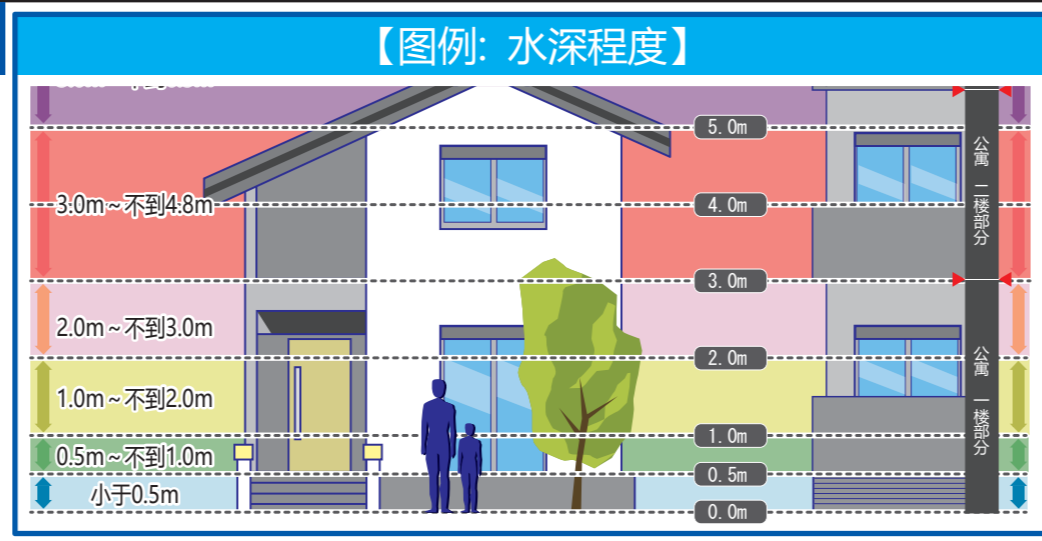


【中央区】洪水ハザードマップ

(目标河流: 那珂川、樋井川) / 【Chuo Ward】 Flood Hazard Map / 【中央区】洪涝防灾地图 / 【주오구】홍수위험지도

洪涝防灾地图 (中央区版)

- ▶ 结合当前河流宽幅、水深、水坝等分布情况，当出现“预想的最强降雨”时，福冈县模拟预测那珂川、樋井川泛滥时的水淹程度，将预测结果显示在洪涝防灾地图上。
- ▶ “预想的最强降雨”如下所示。
 - 那珂川流域: 961mm/24時間
 - 樋井川流域: 615mm/6時間
- ▶ 在中央区洪涝防灾地图中，那珂川与樋井川水淹深度重叠的范围，均显示递增。



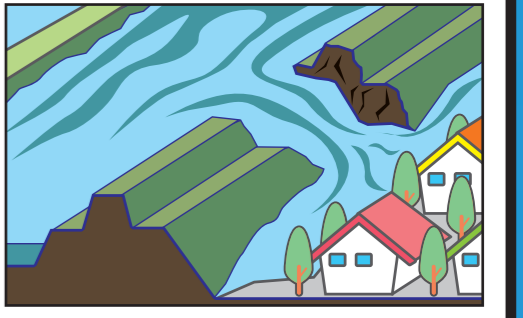
沿河地区的 表示“房屋倒塌等泛滥预测区域”。

此外，受降雨及中小河流泛滥等情况影响，水淹程度也会出现变化，此地图显示区域以外的地方也有可能出现水淹灾害，切实提高警惕。

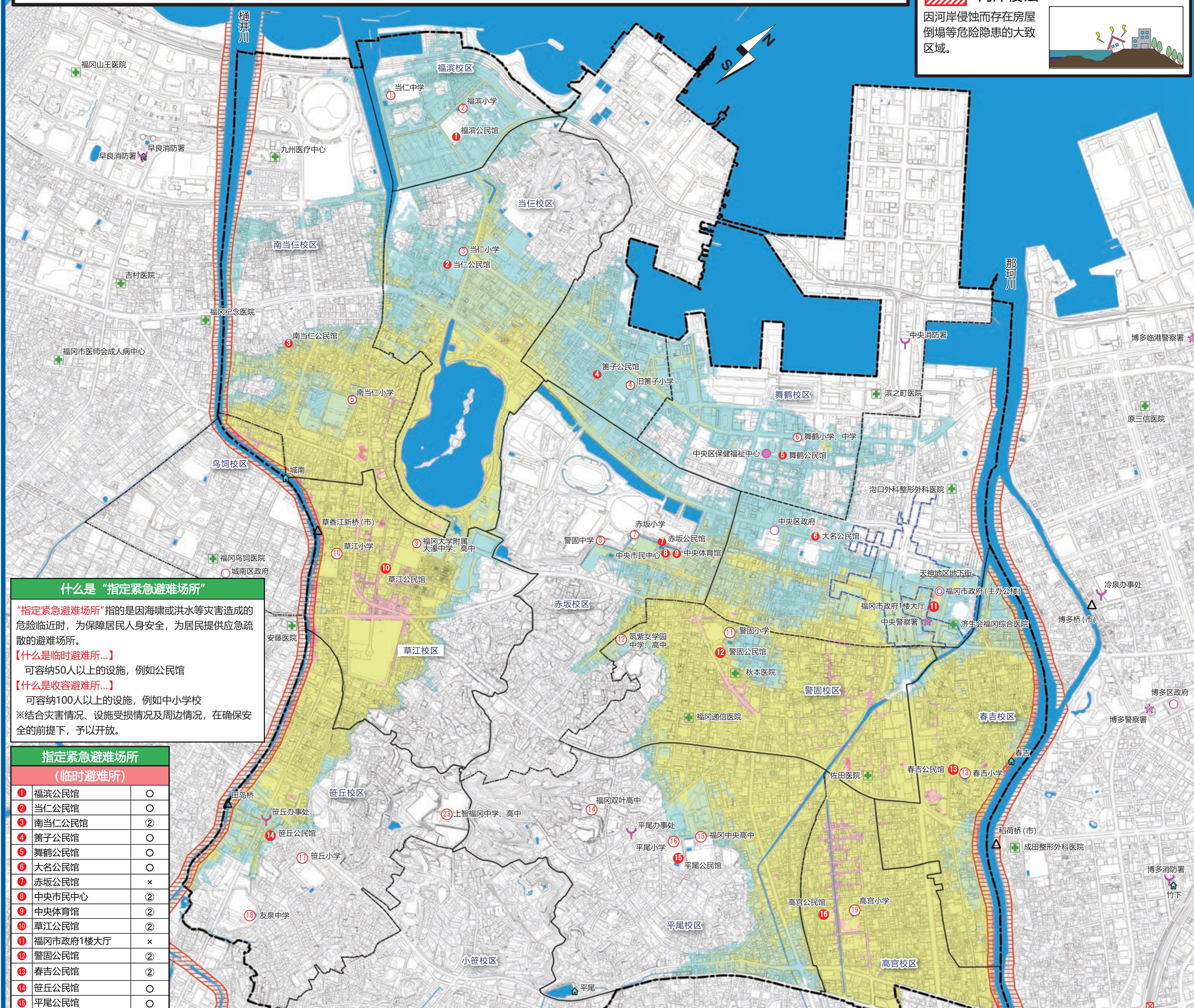
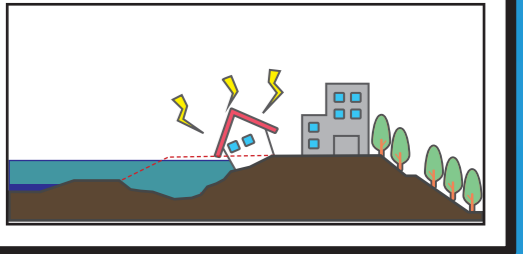
房屋倒塌等泛滥预测区域

房屋倒塌等泛滥预测区域有如下两类。

: 泛滥流域
因决堤等灾害而存在房屋倒塌等危险隐患的大致区域。



: 河岸侵蚀
因河岸侵蚀而存在房屋倒塌等危险隐患的大致区域。



什么是“指定紧急避难场所”

“指定紧急避难场所”指的是因海啸或洪水等灾害造成的危险临近时，为保障居民人身安全，为居民提供应急疏散的避难场所。

【什么是临时避难所...】

可容纳50人以上的设施，例如公民馆

【什么是收容避难所...】

可容纳100人以上的设施，例如中小学校

※结合灾害情况、设施受损情况及周边情况，在确保安全的前提下，予以开放。

指定紧急避难场所

(临时避难所)

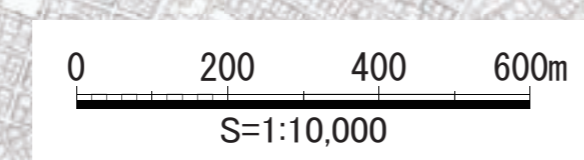
1	福滨公民馆	○
2	当仁公民馆	○
3	南当仁公民馆	②
4	箕子公民馆	○
5	舞鹤公民馆	○
6	大名公民馆	○
7	赤坂公民馆	×
8	中央市民中心	②
9	中央体育馆	②
10	草江公民馆	②
11	福冈市政府1楼大厅	×
12	警国公民馆	②
13	春吉公民馆	②
14	笹丘公民馆	○
15	平尾公民馆	○
16	高宫公民馆	②
17	小笹公民馆	②

(收容避难所)

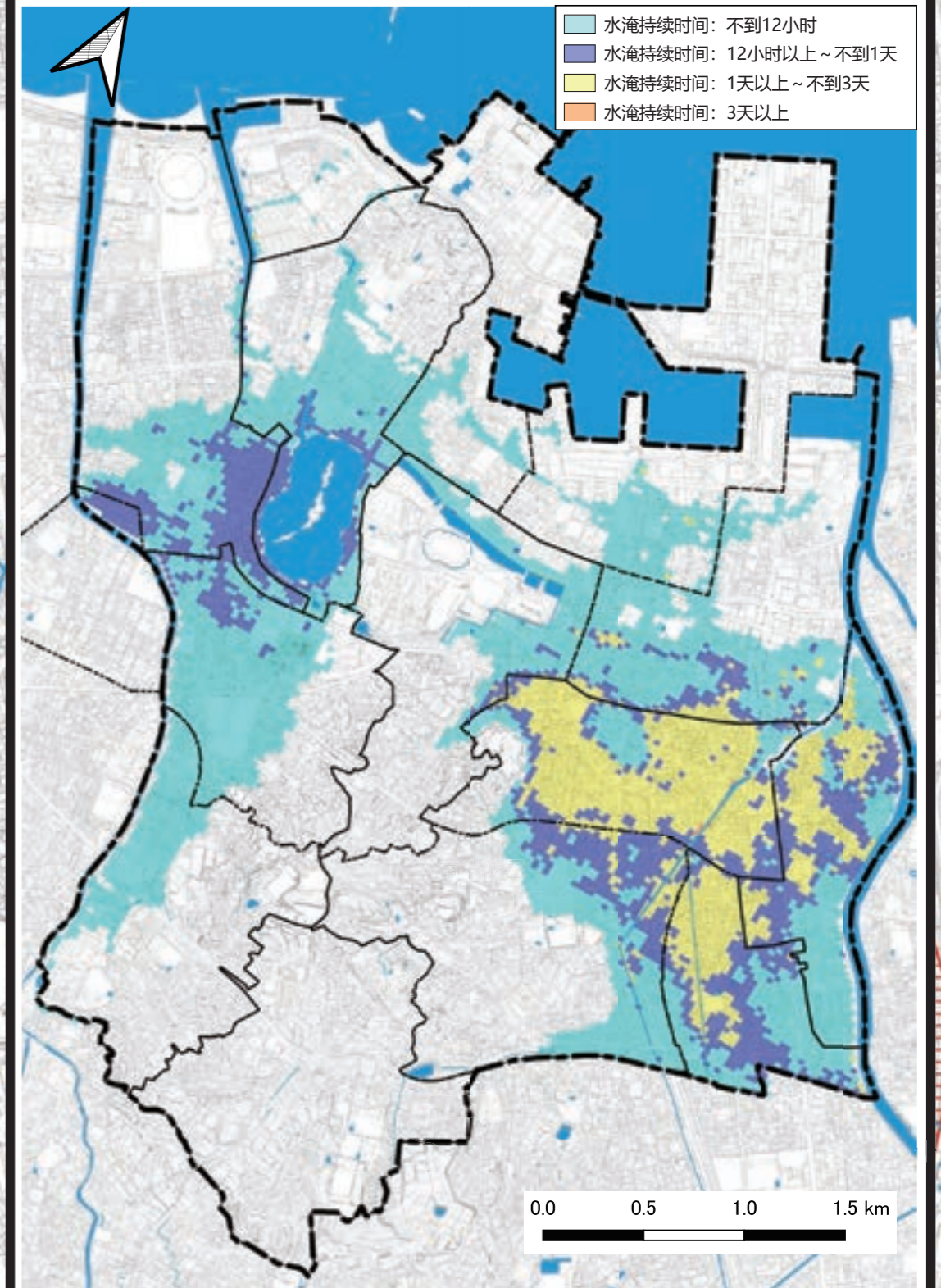
1	当仁中学	○
2	福滨小学	○
3	当仁小学	○
4	旧箕子小学	○
5	南当仁小学	校②
6	舞鹤小学、中学	校②
7	赤坂小学	校②
8	警国中学	校②
9	福冈大学附属大濠中学、高中	×
10	草江小学	○
11	警国小学	校②
12	筑紫女学院中学、高中	○
13	春吉小学	○
14	福冈双叶高中	○
15	福冈中央高中	○
16	平尾小学	○
17	笹丘小学	○
18	友泉中学	○
19	高宫小学	×
20	平尾中学	○
21	小笹小学	○
22	法务综合研究所福冈分所	○
23	上智福冈中学高等学校	○

【图例】

- : 可用
- ② : 2楼以上可用
- 校② : 校舍2楼以上可用
- ×



水淹持续时间图 (中央区)



【图例】

- 区域界线
- 舞鹤校区区域
- 指定紧急避难场所 (临时避难所)
- 指定紧急避难场所 (收容避难所)
- 区政府
- ★ 警察署
- 🏥 救急指定病院
- 🏠 防洪仓库
- 校区
- 地下街
- 其他主要行政机构
- 🚒 消防署
- △ 水位观测所
- ⓧ 道路地下通道

紧急联系方式

中央区 地域支援科	092-718-1056
福冈市 市民局 防灾、危机管理部	092-711-4056
警察	110
消防、急救	119
自来水 () ()	() ()
电力 () ()	() ()
煤气 () ()	() ()