

【博多区】洪水ハザードマップ

(目标河流: 宇美川、御笠川、那珂川) / 【Hakata Ward】 Flood Hazard Map / 【博多区】洪涝防灾地图 / 【하카타구】홍수위험지도

洪涝防灾地图(博多区版)

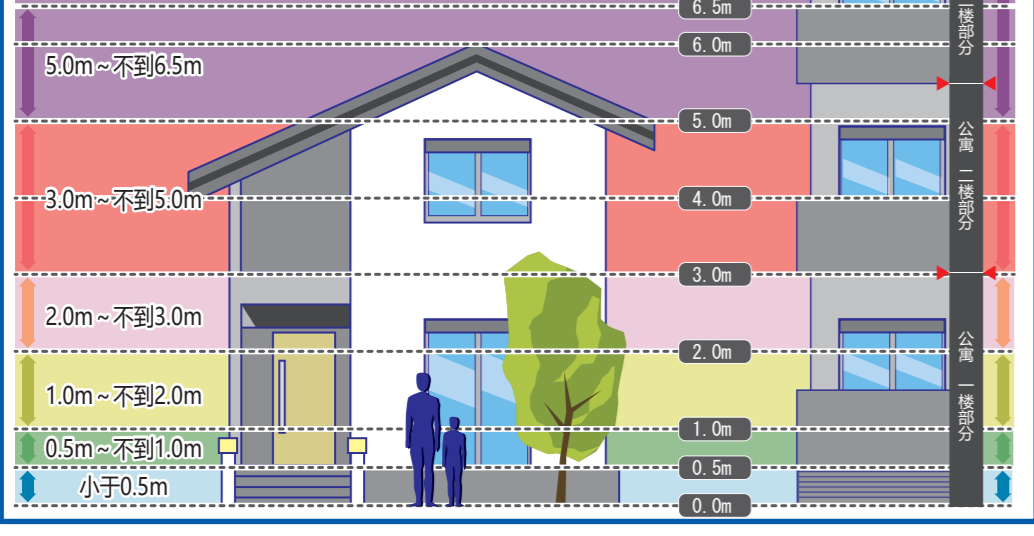
▶ 结合当前河流宽度、水深、水坝等分布情况,当出现“预想的最强降雨”时,福冈县模拟预测宇美川、御笠川、那珂川泛滥时的水淹程度,将预测结果显示在洪涝防灾地图上。

▶ “预想的最强降雨”如下所示。

- 宇美川流域: 9小时雨量674毫米
- 御笠川流域: 24小时降雨量966毫米
- 那珂川流域: 24小时降雨量961毫米

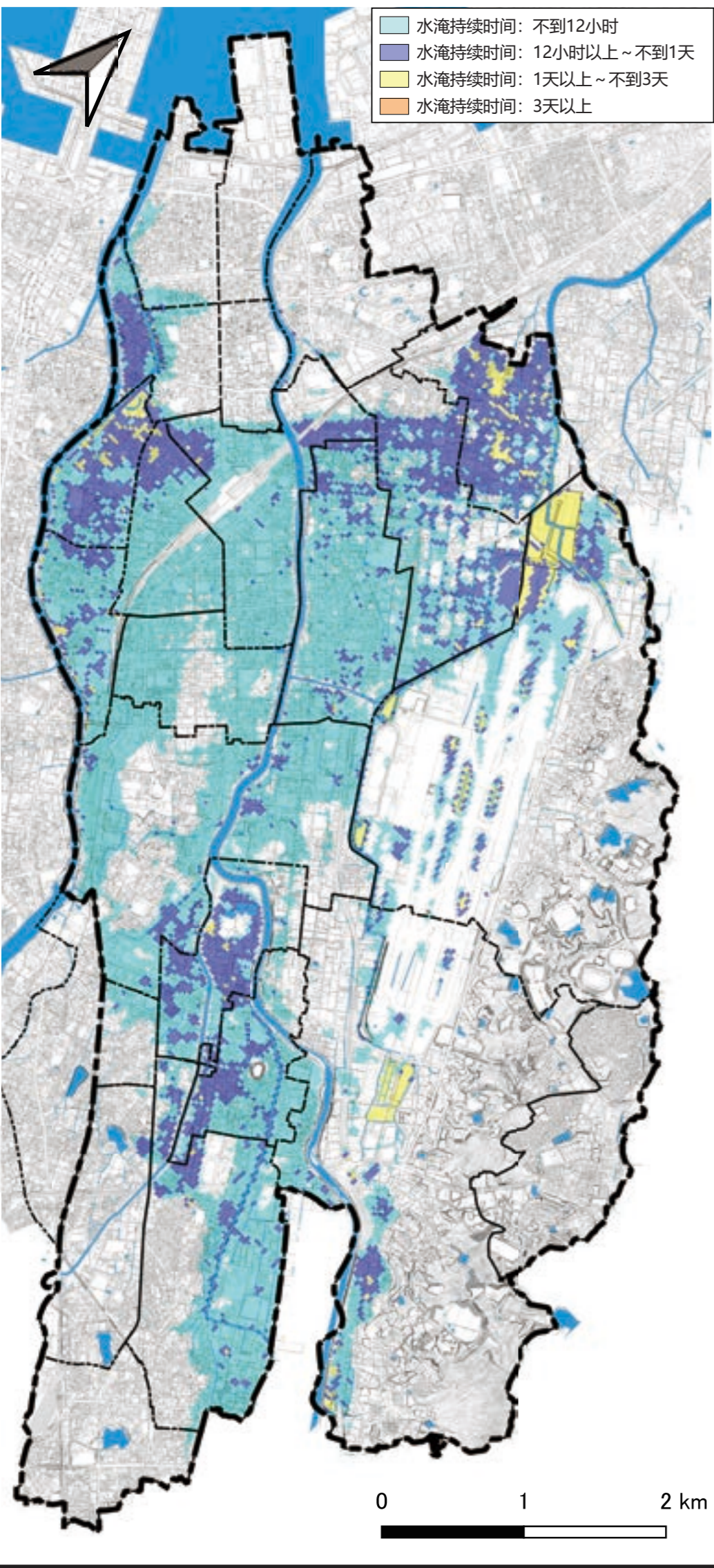
▶ 在博多区洪涝防灾地图中,宇美川、那珂川及御笠川水淹深度重叠的范围,均显示递增值。

【图例: 水深程度】



此外,受降雨及中小河流泛滥等情况影响,水淹程度也会出现变化,此地图显示区域以外的地方也有可能水淹灾害,应切实提高警惕。

水淹持续时间图(博多区)



房屋倒塌等泛滥预测区域

房屋倒塌等泛滥预测区域有如下两类。

- 泛滥流域**: 因决堤等灾害而存在房屋倒塌等危险隐患的大致区域。
- 河岸侵蚀**: 因河岸侵蚀而存在房屋倒塌等危险隐患的大致区域。

【图例】

- 区域界线
- 校区
- 博多校区区域
- 住吉校区区域
- 指定紧急避难场所(临时避难所)
- 指定紧急避难场所(收容避难所)
- 福冈市政府
- 其他主要行政机构
- ★ 警察署
- 🏥 救急指定病院
- 🏠 防洪仓库
- 区政府
- 消防署
- △ 水位观测所
- ⓧ 道路地下通道

什么是“指定紧急避难场所”

“指定紧急避难场所”指的是因海啸或洪水等灾害造成的危险临近时,为保障居民人身安全,为居民提供应急疏散的避难场所。

【什么是临时避难所...】
可容纳50人以上的设施,例如公民馆

【什么是收容避难所...】
可容纳100人以上的设施,例如中小学

※结合灾害情况、设施受损情况及周边情况,在确保安全的前提下,予以开放。

指定紧急避难场所

(临时避难所)

| | | |
|----|-----------------------|---|
| 1 | 大滨公民馆 | ○ |
| 2 | 奈良屋公民馆 | ○ |
| 3 | 市民体育馆 | ○ |
| 4 | 千代公民馆 | ○ |
| 5 | 御供所公民馆 | ○ |
| 6 | 冷泉公民馆 | ○ |
| 7 | 东吉家会馆 | ② |
| 8 | 东吉家公民馆 | ② |
| 9 | 吉家会馆 | × |
| 10 | 吉家公民馆 | ② |
| 11 | 坚粕公民馆 | × |
| 12 | 东住吉公民馆 | ② |
| 13 | 东光会馆 | ② |
| 14 | 住吉公民馆 | ② |
| 15 | 东光公民馆 | × |
| 16 | 美野岛公民馆 | ② |
| 17 | 春住公民馆 | ○ |
| 18 | 博多体育馆 | × |
| 19 | 博多市民中心 | × |
| 20 | 席田公民馆 | ○ |
| 21 | 那珂会馆 | ② |
| 22 | 席田会馆 | ○ |
| 23 | 那珂公民馆 | × |
| 24 | 弥生公民馆 | × |
| 25 | 板付北公民馆 | ② |
| 26 | 弥生会馆 | ② |
| 27 | 板付北会馆 | ② |
| 28 | 月隈公民馆 | ○ |
| 29 | 东月隈公民馆 | ○ |
| 30 | 东月隈会馆 | ○ |
| 31 | 月隈会馆 | ○ |
| 32 | 板付会馆 | ○ |
| 33 | 三筑会馆 | ○ |
| 34 | 板付公民馆 | ○ |
| 35 | 三筑公民馆 | ○ |
| 36 | 博多南地域交流中心(SAZANPIA博多) | ○ |
| 37 | 那珂南公民馆 | ○ |
| 38 | 那珂南会馆 | ○ |

(收容避难所)

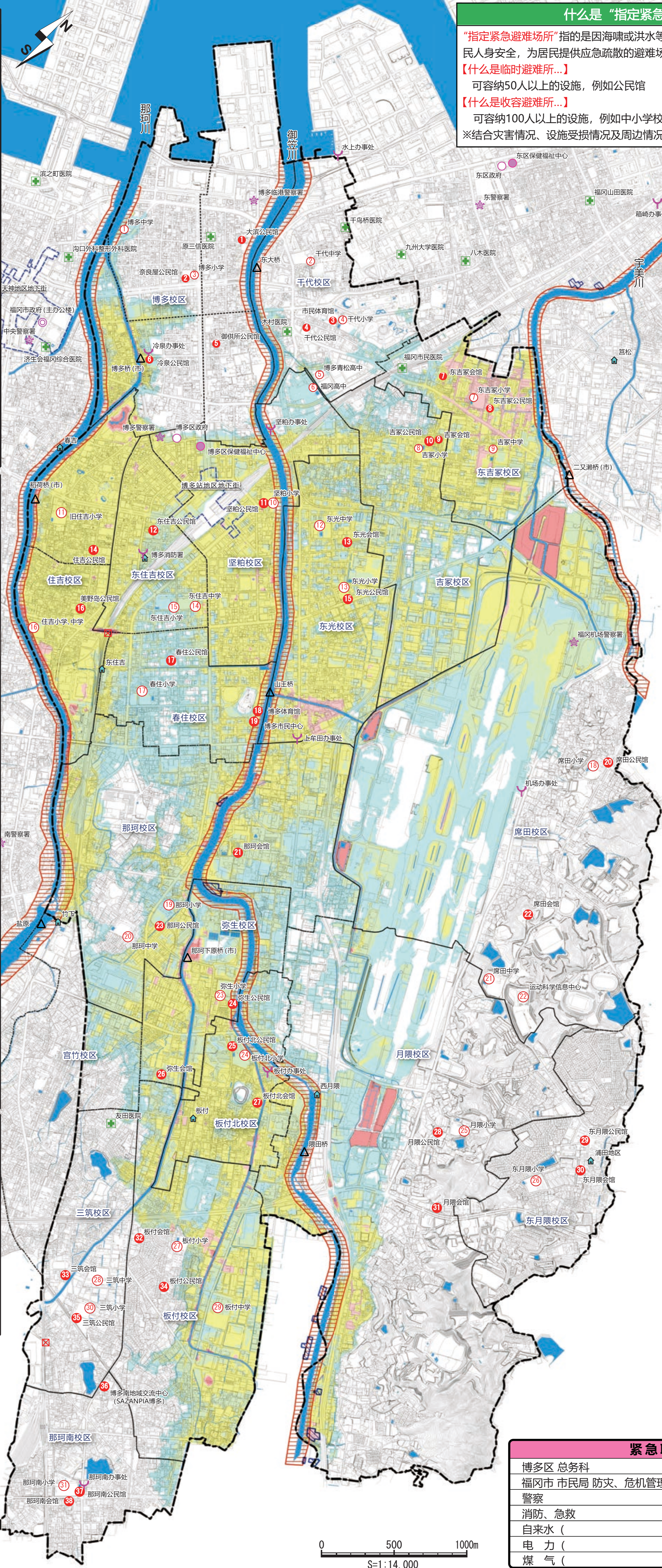
| | | |
|----|----------|----|
| 1 | 博多中学 | × |
| 2 | 千代中学 | ○ |
| 3 | 博多小学 | ○ |
| 4 | 千代小学 | ○ |
| 5 | 博多青松高中 | × |
| 6 | 福岡高中 | ○ |
| 7 | 东吉家小学 | × |
| 8 | 吉家小学 | 校② |
| 9 | 吉家中学 | × |
| 10 | 坚粕小学 | × |
| 11 | 旧住吉小学 | × |
| 12 | 东光中学 | ○ |
| 13 | 东光小学 | 校② |
| 14 | 东住吉中学 | 校② |
| 15 | 东住吉小学 | ○ |
| 16 | 住吉小学、中学 | × |
| 17 | 春住小学 | ○ |
| 18 | 席田小学 | ○ |
| 19 | 那珂小学 | ○ |
| 20 | 那珂中学 | ○ |
| 21 | 席田中学 | ○ |
| 22 | 体育科学信息中心 | ○ |
| 23 | 弥生小学 | × |
| 24 | 板付北小学 | 校② |
| 25 | 月隈小学 | ○ |
| 26 | 东月隈小学 | ○ |
| 27 | 板付小学 | ○ |
| 28 | 三筑中学 | ○ |
| 29 | 板付中学 | 校② |
| 30 | 三筑小学 | ○ |
| 31 | 那珂南小学 | ○ |

【图例】

- : 可用
- ② : 2楼以上可用
- 校② : 校舍2楼以上可用
- ×

紧急联系方式

| | |
|------------------|--------------|
| 博多区 总务科 | 092-419-1044 |
| 福冈市 市民局 防灾、危机管理部 | 092-711-4056 |
| 警察 | 110 |
| 消防、急救 | 119 |
| 自来水 () () | () () |
| 电力 () () | () () |
| 煤气 () () | () () |



0 500 1000m
S=1:14,000