

第1節 態勢

福岡市地域防災計画（平成27年度版）においては、市域内に震度4以上の地震が発生した場合、災害対策本部を設置することとしており、次の配備態勢をとることとしている。

配備態勢	配備基準
地震第1配備	市域内に震度4の地震が発生した場合
地震第2配備	福岡県日本海沿岸に大津波警報、津波警報が発表された場合
地震第3配備	市域内に震度5弱以上の地震が発生した場合

第2節 発災後の設置状況

【平成28年4月14日（木）】

- 21：26 福岡県福岡地方で震度4を観測
- 21：40 福岡市災害対策本部を設置（地震第1配備）

【平成28年4月15日（金）】

- 01：00 福岡市災害警戒本部に移行
- 11：00 情報収集態勢に移行
- 20：00 情報収集態勢を解除

【平成28年4月16日（土）】

- 01：25 福岡県福岡地方で震度5弱を観測
- 01：44 福岡市災害対策本部を設置（地震第3配備）
- 04：20 第1回 福岡市災害対策本部会議 開催
- 08：20 第2回 福岡市災害対策本部会議 開催
- 09：00 配備体制を地震第1配備に移行（地震第1配備）
- 15：45 福岡市災害警戒本部に移行

【平成28年4月18日（月）】

- 13：30 福岡市支援本部を設置※
- ※詳細は第3章に記

【平成28年4月23日（土）】

- 17：30 福岡市災害警戒本部を廃止

第3節 福岡市の避難所開設状況

福岡市では4月16日（土）に、最大で約300か所の避難所を開設し約250人が避難した。その後、避難者数は徐々に減少し、4月23日（土）にすべての避難所を閉鎖した。

第4節 福岡市災害対策本部会議

1 体系

福岡市災害対策本部会議 (福岡市災害対策本部等実施要綱 第8条)
○本部長（市長） ○副本部長（副市長） ○部長（各区長を除く局長等） ○その他本部長が必要と認める者

2 会議

【第1回】

- 1 日時 平成28年4月16日（土）04：20～04：40
- 2 場所 災害対策本部会議室
- 3 主な内容
 - (1) 福岡市域における被害状況の把握及び報告
 - (2) 被災地域への支援について

【第2回】

- 1 日時 平成28年4月16日（土）08：20～09：00
- 2 場所 災害対策本部会議室
- 3 主な内容
 - (1) 福岡市域における被害状況の把握及び報告
 - (2) 配備態勢の縮小について
 - (3) 職員間の連絡体制について
 - (4) 被災地域への支援について

第1節 態勢

1 設置目的

平成28年4月14日（木）に発生した熊本地震により被害を受けた地域への支援を「WITH THE KYUSHU」の理念のもと、迅速かつ的確に進めるため設置。

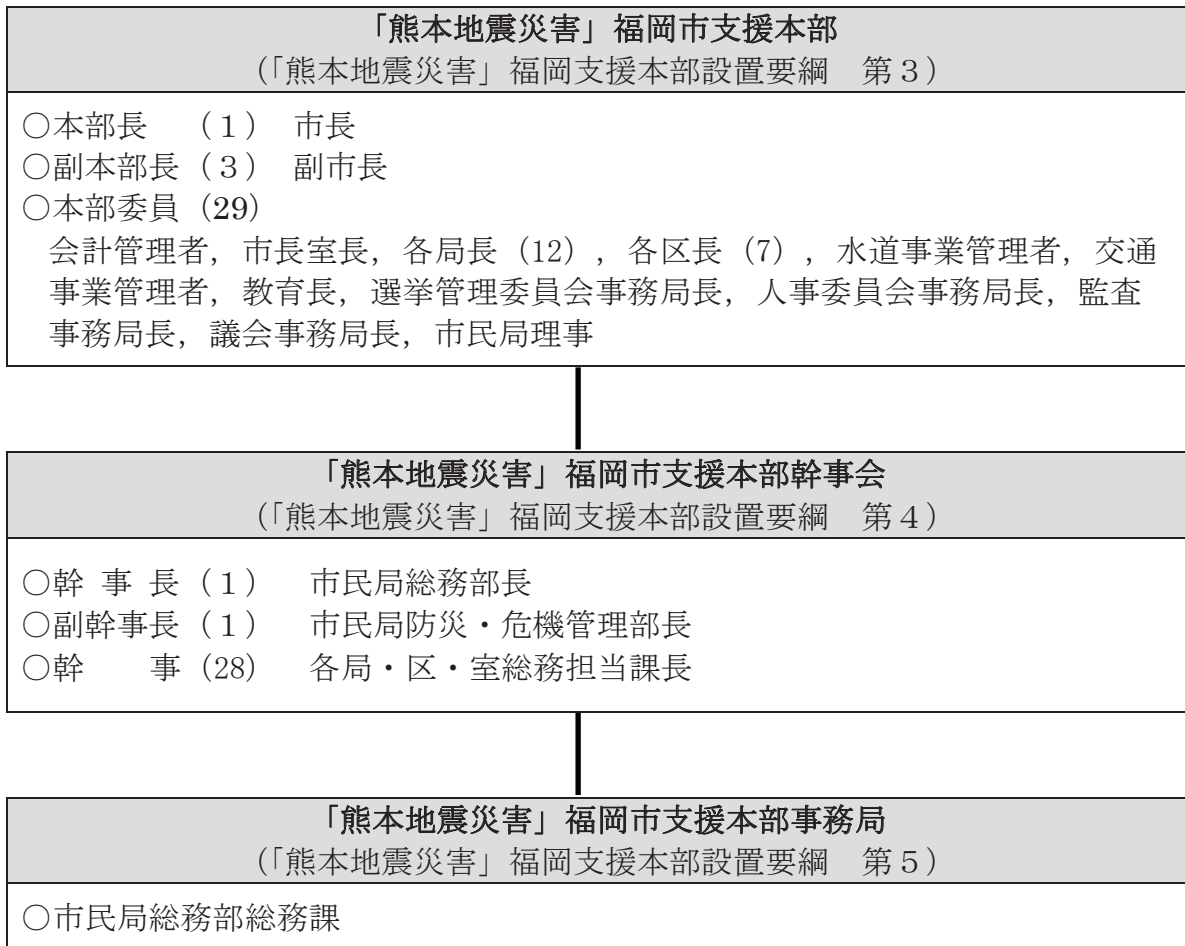
2 設置日

平成28年4月18日（月）

3 所掌事務

- (1) 被災地域の支援推進に関すること
- (2) その他被災地域の支援に関する必要な事項

4 体系



第2節 福岡市支援本部会議

【第1回】

- 1 日時 平成28年4月18日（月）13：30～14：20（発災後4日）
- 2 場所 庁議室
- 3 主な内容
 - (1) 福岡市災害警戒本部からの報告（福岡市域における被害状況等）
 - (2) 「熊本地震災害」福岡市支援本部の設置について
 - (3) 被災地支援の状況報告
 - (4) 被災地支援策について
 - ・福岡市支援隊の派遣について
 - ・旧大名小学校及び青果市場跡地での支援物資の受入れについて

【第2回】

- 1 日時 平成28年4月20日（水）17：30～18：10（発災後6日）
- 2 場所 庁議室
- 3 主な内容
 - (1) 被災地支援の状況報告
 - (2) 被災地への支援物資の提供について
 - ・自己完結型支援の実施について
 - (3) 被災地の情報収集の一元化について
 - ・ICTを活用した支援について

【第3回】

- 1 日時 平成28年4月21日（木）16：25～17：20（発災後7日）
- 2 場所 庁議室
- 3 主な内容
 - (1) 被災地支援の状況報告
 - (2) 福岡市支援隊の活動状況報告
 - (3) 指定外避難所への支援物資搬送の検討について

【第4回】

- 1 日時 平成28年4月22日（金）17：30～18：20（発災後8日）
- 2 場所 庁議室
- 3 主な内容
 - (1) 被災地支援の状況報告
 - (2) 福岡市支援隊の活動状況報告
 - (3) 被災地への支援物資の提供について
 - (4) 旧大名小学校での支援物資の受入状況報告

【第5回】

- 1 日時 平成28年4月23日（土）16：00～17：20（発災後9日）
- 2 場所 庁議室
- 3 主な内容
 - (1) 被災地支援の状況報告

- (2) 福岡市支援隊の活動状況報告
- (3) 熊本市災害対策本部運営支援派遣職員からの現地状況報告
- (4) 福岡市避難所運営支援システムについて

【第6回】

- 1 日時 平成28年4月24日(日) 16:00~17:00(発災後10日)
- 2 場所 市政運営会議室
- 3 主な内容
 - (1) 被災地支援の状況報告
 - (2) 福岡市支援隊の活動状況報告
 - (3) 熊本市災害対策本部運営支援派遣職員からの現地状況報告
 - (4) ICTの活用について
 - ・福岡市避難所運営支援システム(物資支援)
 - ・LINE(避難所間の情報共有)

【第7回】

- 1 日時 平成28年4月25日(月) 16:30~17:00(発災後11日)
- 2 場所 庁議室
- 3 主な内容
 - (1) 被災地支援の状況報告
 - (2) 福岡市支援隊の活動状況報告
 - (3) 熊本市災害対策本部運営支援派遣職員からの現地状況報告
 - (4) ボランティア、民間等の専門的な力の活用について
 - (5) 「博多どんたく港まつり」の開催について
 - ・スローガン「どんたくWITH THE KYUSHU 熊本・大分の復興に向けて」

【第8回】

- 1 日時 平成28年4月28日(木) 13:00~14:00(発災後14日)
- 2 場所 市政運営会議室
- 3 主な内容
 - (1) 被災地支援の状況報告
 - (2) 福岡市支援隊の活動状況報告
 - (3) 「WITH THE KYUSHU プロジェクト~今こそ九州観光~」について

【第9回】

- 1 日時 平成28年5月16日(月) 16:00~17:30(発災後32日)
- 2 場所 庁議室
- 3 主な内容
 - (1) 被災地支援の状況報告
 - (2) 熊本市災害対策本部運営支援派遣職員からの現地状況報告
 - (3) 被災地支援の主な取組状況に関する中間報告
 - (4) 基礎自治体の果たす役割について(消防・上下水道・ごみ処理等)
 - (5) 防災テクノロジーの活用について
 - (6) 支援・受援訓練の実施について