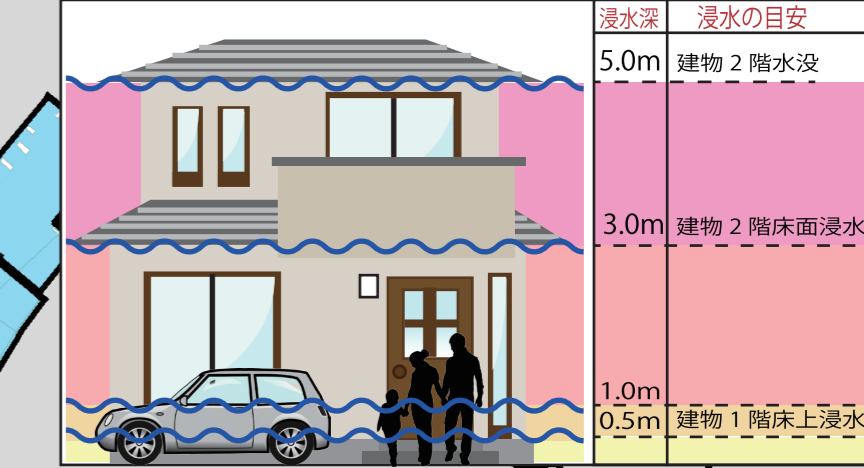
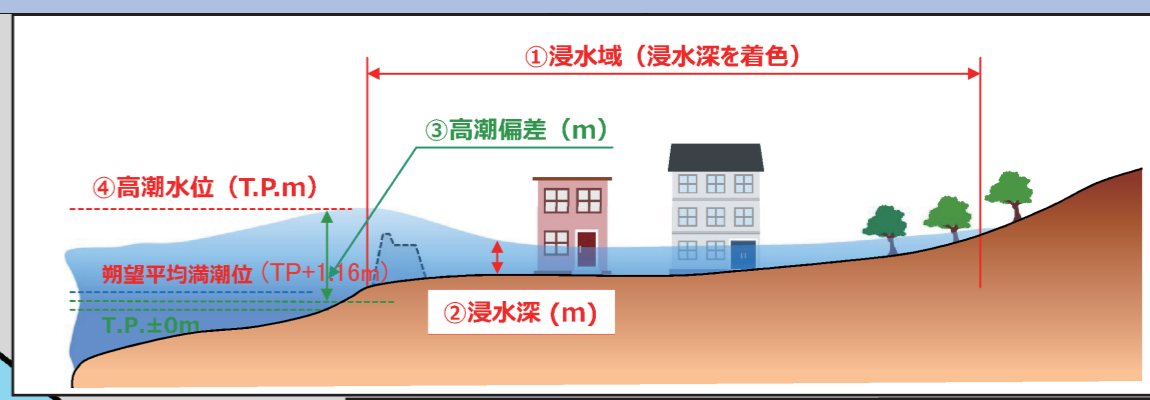
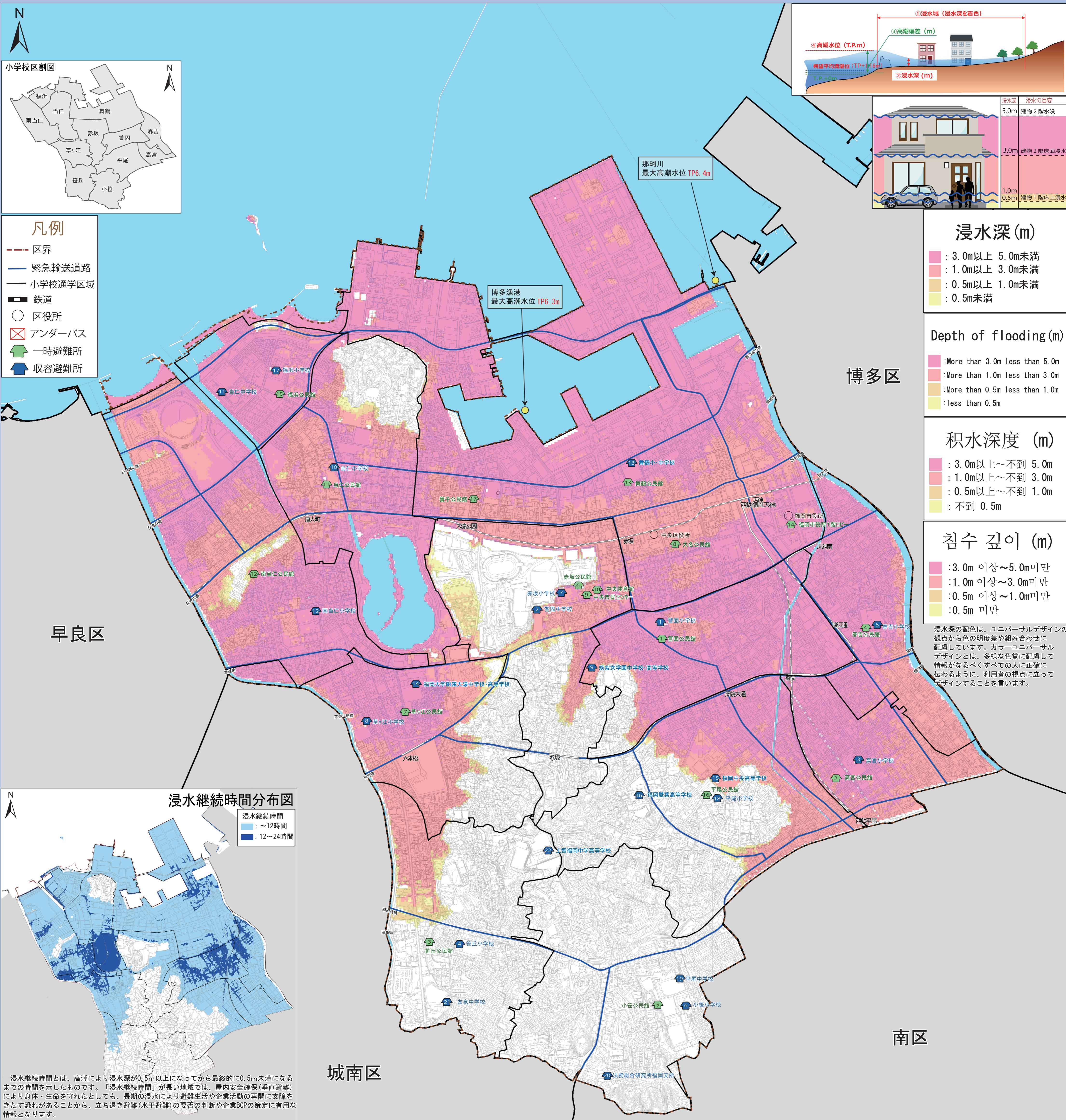


高潮 災害

中央区高潮ハザードマップ

Chuo Ward Storm Surge Hazard Map 中央区风暴潮防灾地图 오구 해일 해저드맵

- 「福岡市高潮ハザードマップ」は、水防法に定められた想定される最大規模の高潮による浸水想定結果に基づいて、浸水する範囲や、避難所等を示した地図です。
- このマップは、過去最大規模の台風である昭和9年の室戸台風規模の台風が来襲し満潮と重なった場合の高潮を想定しています。
- 本マップで示している浸水想定区域図以外でも浸水する可能性があります。また、実際の浸水深は想定最大浸水深よりも深くなる場合があります。



浸水深 (m)

- 3.0m以上 5.0m未満
- 1.0m以上 3.0m未満
- 0.5m以上 1.0m未満
- 0.5m未満

Depth of flooding (m)

- More than 3.0m less than 5.0m
- More than 1.0m less than 3.0m
- More than 0.5m less than 1.0m
- less than 0.5m

积水深度 (m)

- 3.0m以上～不到 5.0m
- 1.0m以上～不到 3.0m
- 0.5m以上～不到 1.0m
- 不到 0.5m

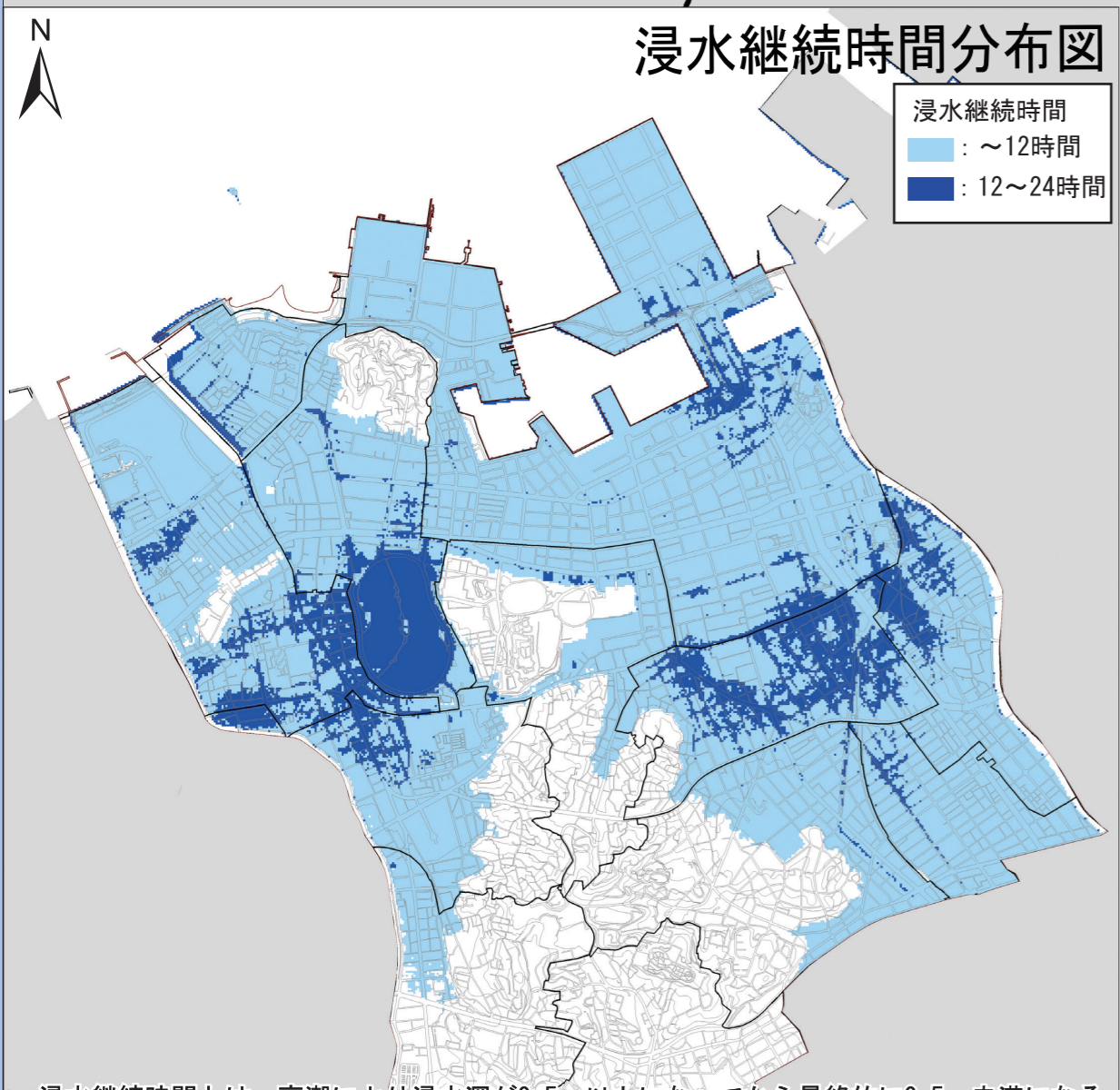
침수 깊이 (m)

- 3.0m 이상~5.0m미만
- 1.0m 이상~3.0m미만
- 0.5m 이상~1.0m미만
- 0.5m 미만

浸水深の色は、ユニバーサルデザインの観点から色の明度差や組み合わせに配慮しています。カラーユニバーサルデザインとは、多様な色覚に配慮して情報がなるべくすべての人に正確に伝わるように、利用者の視点によってデザインすることを言います。



- 凡例**
- 区界
 - 緊急輸送道路
 - 小学校通学区域
 - 鉄道
 - 区役所
 - アンダーパス
 - 一時避難所
 - 収容避難所



浸水継続時間とは、高潮により浸水深が0.5m以上になってから最終的に0.5m未満になるまでの時間を示したものです。「浸水継続時間」が長い地域では、屋内安全確保(垂直避難)により身体・生命を守れたとしても、長期の浸水により避難生活や企業活動の再開に支障をきたす恐れがあることから、立ち退き避難(水平避難)の要否の判断や企業BCPの策定に有用な情報となります。

指定緊急避難場所(収容避難所)

No	名称	住所	電話番号	避難所としての規模	積高(m)(TP)
1	豊園小学校	豊園一丁目11-1	741-3664	×	2.4
2	豊園中学校	赤坂二丁目5-23	771-2031	②	3.4
3	高宮小学校	白金二丁目15-40	522-8213	③	2.6
4	菅江小学校	菅江二丁目25-1	721-0756	○	18.6
5	豊吉小学校	豊吉一丁目17-38	751-6386	×	2.7
6	小笹小学校	平和五丁目13-1	522-8217	○	25.3
7	赤坂小学校	赤坂二丁目5-20	721-1636	②	3.0
8	草香江小学校	草香江二丁目3-5	771-3815	②	3.1
9	筑紫女学園中学校・高等学校	豊園二丁目8-1	771-3066	○	3.1
10	当仁小学校	唐土町三丁目1-45	741-2701	②	3.1
11	当仁中学校	福浜二丁目7-1	761-7831	×	2.6
12	南当仁小学校	鳥飼二丁目4-61	741-8792	③	2.6
13	舞鶴中学校	舞鶴二丁目6-1	741-6322	③	5.3
14	福岡大学付属大塚中学校・高等学校	大塚一丁目12-1	771-0731	×	2.3
15	福岡中央高等学校	平尾三丁目20-57	521-1831	○	5.1
16	福岡雙葉高等学校	御所ヶ谷7-1	531-0438	○	15.8
17	福浜小学校	福浜一丁目2-1	771-0125	×	2.7
18	平尾小学校	平尾三丁目2-1	522-8215	○	7.4
19	平尾中学校	平和五丁目11-1	521-1768	○	23.4
20	法務総合研究所福岡支所	小笹一丁目22-47	521-4036	○	40.9
21	友泉中学校	菅江一丁目22-1	751-2388	○	17.7
22	上智福岡中等高等学校	博園一丁目10-10	712-7181	○	52.6

指定緊急避難場所(一時避難所)

名称	住所	電話番号	避難所としての規模	積高(m)(TP)	
1	豊園公民館	豊園一丁目11-2	731-4655	③	2.5
2	高宮公民館	大宮二丁目2-11	531-9029	×	3.0
3	菅江公民館	菅江一丁目13-41	761-7375	○	5.9
4	豊吉公民館	豊吉一丁目17-13	761-2528	③	2.4
5	小笹公民館	平和五丁目12-75	531-9428	○	37.8
6	赤坂公民館	赤坂二丁目5-126	761-4691	×	5.6
7	草香江公民館	六本松一丁目11-1	741-7998	×	2.4
8	大名公民館	大名二丁目6-53	761-4212	×	3.5
9	中央市民センター	赤坂二丁目5-8	714-5521	②	3.1
10	中央体育館	赤坂二丁目5-5	741-0301	②	3.5
11	当仁公民館	唐土町三丁目1-11	751-6824	③	2.9
12	南当仁公民館	今川二丁目8-29	741-9053	②	4.1
13	舞鶴公民館	舞鶴二丁目6-1	771-3541	×	2.5
14	福岡市役所1階ロビー	天神一丁目8-1	733-5802	×	2.7
15	福浜公民館	福浜一丁目2-2	761-8060	③	2.0
16	平尾公民館	平尾三丁目29-23	531-6885	○	12.8
17	金子公民館	大手門三丁目10-7	712-2268	②	2.5

緊急連絡先

中央区 総務課	092-718-1056
福岡市 市民局 防災・危機管理部	092-711-4056
警察	110
消防・救急	119
水道 () () ()	() () ()
電気 () () ()	() () ()
ガス () () ()	() () ()

