

# 堤公民館

- トイレの場所をわかりやすくするため、扉と壁にコントラストをつけ、わかりやすいサインを設置



before



after

- 便器の場所をわかりやすくするため、便器と床、周囲の壁にコントラストをつけた



before



after

- 混乱を避けるため廊下への掲示物は除去し、転倒防止を図るため壁とコントラストのある手すりを設置



before



after

- 空間認識をしやすくするため壁と床にコントラストをつけた



before



after

# 堤公民館

○スタッフが利用する事務室の扉は周囲の壁とのコントラストを弱くした。



before

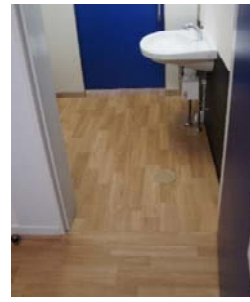


after

○トイレと廊下の床のコントラストを弱くした。



before



after

○サインの作成



(案内サイン)



(誘導サイン)



(スイッチサイン)