



西区役所 代表電話 TEL 881-2131
〒819-8501 西区内浜一丁目4-1
西部出張所 TEL 806-0004
〒819-0367 西区西都二丁目1-1
区ホームページ <http://www.city.fukuoka.lg.jp/nishi/>
区公式フェイスブック [ぷらり にしく](#) [検索](#)



【西区公式】Instagram
[@f_nishistagram](#)

#f_nishista のハッシュタグをつけて投稿された西区の写真をピックアップして紹介しています！

区の花



人口・世帯数

人口 212,486人 (前月比69人増) 男101,854人 女110,632人
世帯数 94,650世帯 (前月比86世帯増) ※令和元年11月1日現在推計

開=日時、開催日、期間 所=場所 対=対象 定=定員 料=料金、費用 申=申し込み 問=問い合わせ 電=電話 ファ=ファクス メール=メール 受=受付時間 持=持参

まち・ひとカレッジNISHI

来年1月から、地域づくりに関心があり、何か活動したいと思っている人を対象とした講座を開きます。講師は岩永真一福岡テンジン大学学長。さらに第1回は同大学の岡本理恵氏、第2回は地域・行政が抱える課題解決の支援等を行う団体に所属し事業企画に携わる執行沙恵氏も講師を務めます。

開下記の通り。午後7時～8時45分所西市民センター 定各回先着50人料無料申電話、ファクスまたはメールに希望する講座(複数可)、住所、氏名(ふりがな)、電話番号を書いて、区生涯学習推進課(☎895-7026 ファ882-2137✉gakushu.NWO@city.fukuoka.lg.jp)へ。12月2日(月)から受け付け。

回	日程	テーマ
1	1/30(木)	やりたいことを始める最初の一步
2	2/6(木)	アイデアを形にする企画の立て方
3	2/13(木)	人が集まるコミュニティの作り方
4	2/20(木)	誰もが持つリーダーシップとは

高齢者乗車券の申請はお済みですか

高齢者乗車券の交付申請を受け付けています。今年度分の交付は、今年9月～来年9月の間に1回のみで、申請月によって交付額が変わります。交付申請がまだ済んでいない人は、12月27日(金)までの手続きをお勧めします。

【対象となる人】

区内に住民登録をしている満70歳以上で、介護保険料の所得段階区分が「1～7」の人
※これから満70歳になる人は、誕生日の前日から申請できます。

【持ってくるもの】

- ①本人の印鑑(朱肉を使うもの。スタンプ印やゴム印は不可)
- ②本人確認ができるもの(介護保険証、健康保険証などの原本)



- ③交通用福祉ICカード(前年度から引き続きICカードを選択する人)

※代理申請の場合は上記に加え、代理人の本人確認ができるもの(運転免許証等の原本)。

【高齢者乗車券交付額】

申請月	介護保険料の所得段階	
	1～5段階	6～7段階
9～12月	12,000円	8,000円
1～3月	9,000円	6,000円
4～6月	6,000円	4,000円
7～9月	3,000円	2,000円

【交付場所・問い合わせ先】

区役所 2階31番窓口、区福祉・介護保険課 ☎895-7063 ファ881-5874 ※さいとぴあ(西部出張所)では交付しません。



「西区市民美術展」受賞者決定

区は、「西区市民美術展」を11月13日～17日に西市民センターで開催しました。これは、「西祭(Sai Sai)～西区みんなで作る文化祭～」の一環です。

区長賞と、洋画、日本画、書、写真、工芸の5部門の出展作品の中から各3人、計16人の受賞を決定しました。受賞者は次の通りです(敬称略)。



【区長賞】福田明湖
写真 タぐれ(丹頂鶴の家族)

【奨励賞】

- ▷洋画=猿渡聡子、野津愛子
- ▷日本画=柴田算子、横手敏雄
- ▷書=小川和美、相賀正久
- ▷写真=丹生昇一、岸川信廣
- ▷工芸=藤徳恵、原田尚徳

【問い合わせ先】

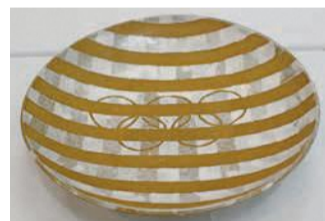
西区イベント推進会議事務局(区企画振興課内)
☎895-7033 ファ885-0467



【優秀賞】小島良治
洋画 物想い



【優秀賞】島田純治
写真 レジェンドたち



【優秀賞】オリビアン・リー
工芸 結びの鉢



【優秀賞】淀川玲子
日本画 牡丹

【優秀賞】甫守理紗 書 蘇軾詩「登雲龍山」



西市民センターの催し

所開西市民センター ☎891-7021 ファ891-0503料無料申不要

★福岡ダンスフリークキッズ2019

高校生以下のダンスチームの発表会です。ダンスが大好きな子どもたちのパワーを体感してください。

開12月15日(日)正午～午後7時定800人

★西市民センター感謝祭

餅つきやゲーム大会、スタンプラリーなどを行います。スタンプラリーに参加するためのチラシを同センターで配布中です。

開12月27日(金)午後1時～5時



新春もちつき大会

餅つきや、どんど焼きなどを行います。

開1月13日(月・祝)午前11時～午後2時

所開今宿野外活動センター ☎806-3114 ファ806-3115定抽選で50人料4歳以上500円、3歳以下100円備エプロン、食器、タオル、飲み物、箸、飾り終えた正月飾り申往復はがきに住所、氏名、年齢、電話番号を書いて12月20日(金)必着で同センター(〒819-0163今宿上ノ原217-2)へ。またはホームページ(「今宿野外活動センター」で検索)からも申し込みできます。

西市民プールからのお知らせ

12月22日(日)～26日(木)は、福岡県強化指定選手合宿開催のため、メインプール(50m)の使用を停止します。※サブプール(25m)と幼児プールは通常通り使用できます。

所開総合西市民プール ☎885-0124 ファ885-6016