

Fukuoka : The Gateway to Asia

# 福岡空港



撮影者：Fumio Hashimoto



撮影者：Fumio Hashimoto



# 東アジアトップクラスの国際空港を目指して

Striving to become one of East Asia's leading international airports

동아시아 탑클래스의 국제공항을 목표로 目标东亚顶级国际机场

福岡空港は、全国でも数少ない市街地に位置する空港として知られ、旅客数は日本で4番目です。地下鉄が乗り入れており、博多駅まで5分(3km)、福岡の中心である天神までわずか11分(5km)と、利便性の高さは、世界でも有数です。

若者人口が多い地域であり、空港利用者数は、着実に増加しています。

Distinguished as one of the few airports in Japan that is located in an urban area, Fukuoka Airport is the country's fourth-largest airport by passenger volume. The location creates a competitive advantage, ranking it among the world's most accessible airports, with subway access to Hakata Station in just 5 minutes (3 kilometers) and to Tenjin in downtown Fukuoka in just 11 minutes (5 kilometers).

The region has a large population of young people, and airport passenger traffic is rising steadily.

후쿠오카공항은 전국에서도 몇 안되는 도심에 위치한 공항으로 알려져 있으며, 여객수는 일본에서 4번째입니다. 지하철이 연결되어 있어 하카타역까지 5분(3km), 후쿠오카의 중심지 텐진까지 불과 11분(5km) 거리로서 높은 편의성은 세계에서도 손꼽을 정도입니다. 젊은이들의 인구가 많은 지역이며, 공항 이용객수는 꾸준히 증가하고 있습니다.

福岡机场作为日本屈指可数的的位于城区的机场而广为人知，旅客吞吐量为日本第4位。搭乘地铁距博多站仅5分钟(3公里)，距位于福岡中心的天神仅11分钟(5公里)，其便利性在世界上也是名列前茅。

福岡是年轻人口多的地区，机场旅客持续增加。

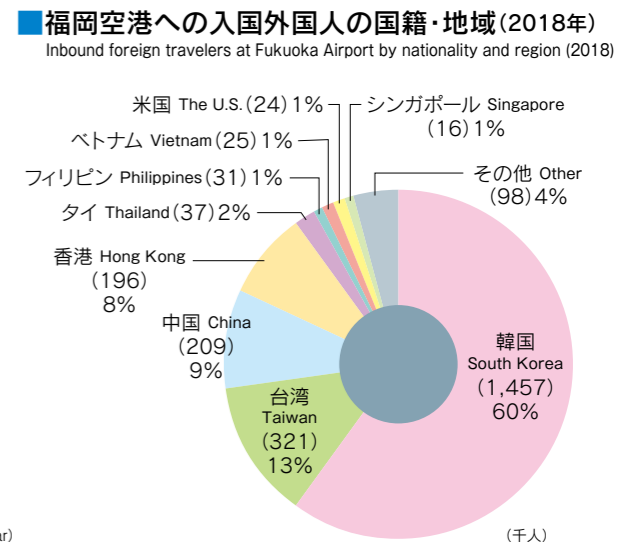
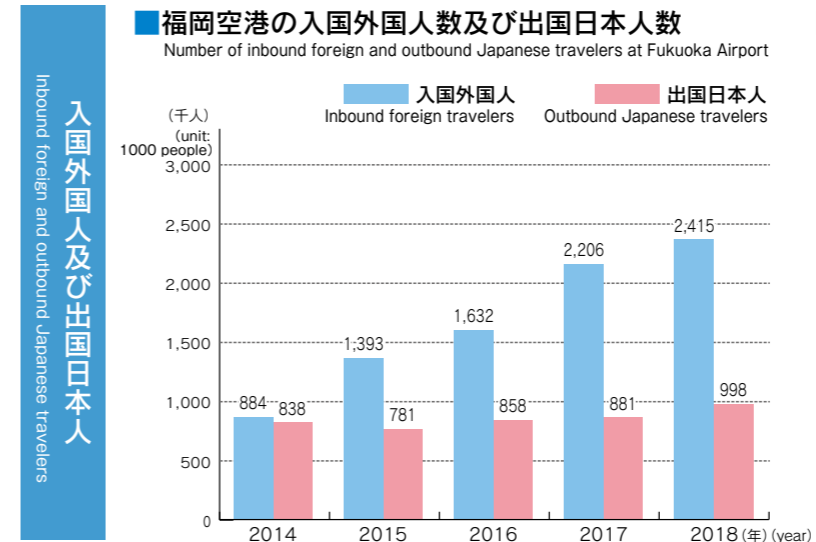
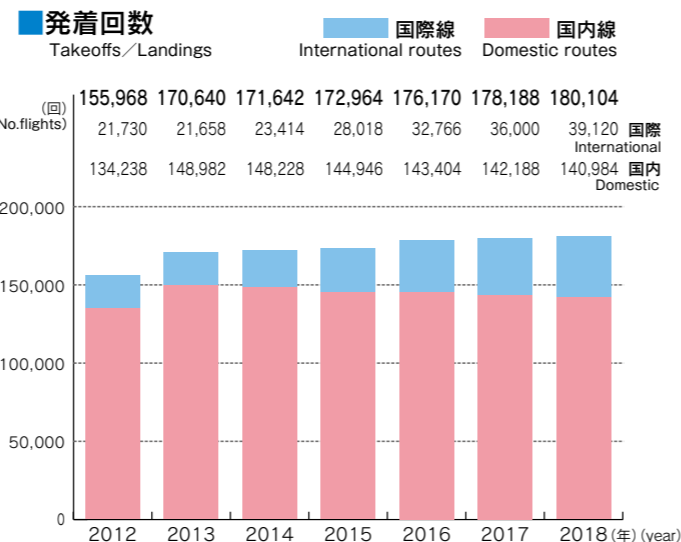
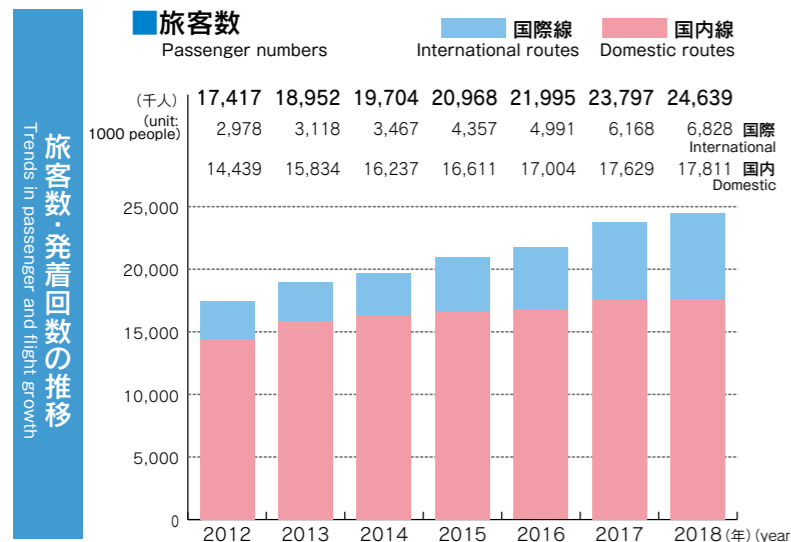
# FUKUOKA AIRPORT

国際線旅客ターミナルビル  
International Terminal

国内線旅客ターミナルビル  
Domestic Terminal

## 福岡空港の概要 Outline of Fukuoka Airport

空港面積 Airport area	345.6万㎡
滑走路 Runway	2,800m×60m
エプロン Apron	48バス
	Parking space for 48 aircraft
	(国内線30 国際線11 小型機用7)
	(30 domestic, 11 international, 7 light)
運用時間 Airport opening hours	24時間
	24 hours
利用時間 Flight operation hours	7:00~22:00
駐車場 Parking	1,734台
	国内線 837台
	Domestic terminal
	国際線 897台
	International terminal





# 国際路線

International routes  
국제노선 国际航线

**23** 路線  
【10カ国・地域 23都市】  
23 routes  
(23cities in 10 countries / regions)  
**週808**便発着  
808 flights per week  
(2019年8月現在)  
As of August, 2019

- Korea 韓国【週203往復】**  
ソウル To Seoul .....所要時間 Time 1:20  
KE OZ 7C TV LJ ZE RS  
釜山 To Busan .....所要時間 Time 0:35  
7C BX KE  
大邱 To Daegu .....所要時間 Time 1:00  
TV BX  
務安 To Muan .....所要時間 Time 1:25  
7C  
済州 To Jeju .....所要時間 Time 1:20  
7C
- China 中国【週46往復】**  
北京 To Beijing .....所要時間 Time 4:20  
CA MU  
上海 To Shanghai .....所要時間 Time 1:45  
CA MU  
大連 To Dalian .....所要時間 Time 2:00  
CA  
青島 To Qingdao .....所要時間 Time 2:20  
MU  
武漢 To Wuhan .....所要時間 Time 6:20  
MU  
煙台 To Yantai .....所要時間 Time 1:40  
KN
- Taiwan 台湾【週51往復】**  
台北 To Taipei .....所要時間 Time 2:25  
CI BR IT JW  
高雄 To Kaohsiung .....所要時間 Time 2:50  
BR IT

- Hong Kong 香港【週33往復】**  
香港 To Hong Kong .....所要時間 Time 3:40  
KA UO
- Macau マカオ【週4往復】**  
マカオ To Macau .....所要時間 Time 3:55  
NX
- Philippines フィリピン【週14往復】**  
マニラ To Manila .....所要時間 Time 4:00  
PR SJ
- Thailand タイ【週21往復】**  
バンコク To Bangkok .....所要時間 Time 5:20  
TG SL XI
- Vietnam ベトナム【週11往復】**  
ハノイ To Hanoi .....所要時間 Time 4:50  
VN  
ホーチミン To Ho Chi Minh .....所要時間 Time 5:20  
VN
- Malaysia マレーシア【週4往復】**  
クアラルンプール To Kuala Lumpur .....所要時間 Time 6:15  
D7
- SINGAPORE シンガポール【週7往復】**  
シンガポール To Singapore .....所要時間 Time 6:20  
SQ

KE...大韓航空、OZ...アジアナ航空、7C...済州航空、  
TW...ティーウェイ航空、LJ...ジンエアー、ZE...イースター航空、  
RS...エアソウル、BX...エアブサン、CA...中国国際航空、  
MU...中国東方航空、KN...中国連合航空、CI...チャイナエアライン、  
BR...エバー航空、IT...タイガーエア台湾、JW...パナリア・エア、  
KA...キャセイドラゴン航空、UO...香港エクスプレス、  
NX...マカオ航空、PR...フィリピン航空、  
5J...セブパシフィック航空、TG...タイ国際航空、  
SL...タイ・ライオン・エア、XJ...タイ・エアアジアX  
VN...ベトナム航空、D7...エアアジアX、SQ...シンガポール航空、  
UA...ユナイテッド航空、HA...ハワイアン航空、AY...フィンエアー



# 国内路線

Domestic routes  
국내노선 国内航线

**全国28** 路線  
28 destinations nationwide  
**毎日376** 便  
376 daily flights  
(2019年8月現在)  
As of August, 2019

- Kanto 関東【日69往復】**  
羽田 To Haneda .....所要時間 Time 1:35  
ANA JAL SFJ SKY  
成田 To Narita .....所要時間 Time 1:50  
JAL ANA JJP APJ  
茨城 To Ibaraki .....所要時間 Time 1:40  
SKY
- Hokkaido 北海道【日5往復】**  
新千歳 To New chitose .....所要時間 Time 2:20  
SKY JAL ANA APJ
- Tohoku 東北【日8往復】**  
花巻 To Hanamaki .....所要時間 Time 2:00  
JAL  
仙台 To Sendai .....所要時間 Time 1:50  
ANA JAL IBX
- Chubu 中部【日31往復】**  
中部 To Chubu .....所要時間 Time 1:15  
ANA JJP SFJ IBX  
名古屋(小牧) To Nagoya (Komaki)  
.....所要時間 Time 1:20  
FDA

- 静岡 近畿【日14往復】**  
静岡 To Shizuoka .....所要時間 Time 1:25  
FDA  
松本 To Matsumoto .....所要時間 Time 1:30  
FDA  
新潟 To Niigata .....所要時間 Time 1:35  
ANA FDA IBX  
小松 To Komatsu .....所要時間 Time 1:15  
IBX ANA ORC
- Kinki 近畿【日14往復】**  
関西 To Kansai .....所要時間 Time 1:05  
ANA APJ JJP  
伊丹 To Itami .....所要時間 Time 1:05  
JAL ANA IBX
- Chugoku 中国【日2往復】**  
出雲 To Izumo .....所要時間 Time 1:10  
JAC
- Shikoku 四国【日8往復】**  
松山 To Matsuyama .....所要時間 Time 0:45  
JAL  
徳島 To Tokushima .....所要時間 Time 1:00  
JAL  
高知 To Kochi .....所要時間 Time 0:50  
JAL

- Kyushu/Okinawa 九州/沖縄【日51往復】**  
福江 To Fukue .....所要時間 Time 0:40  
ANA ORC  
天草 To Amakusa .....所要時間 Time 0:35  
AMX  
対馬 To Tsushima .....所要時間 Time 0:35  
ANA  
宮崎 To Miyazaki .....所要時間 Time 0:40  
JTA ANA ORC  
鹿児島 To Kagoshima .....所要時間 Time 0:50  
JAC  
屋久島 To Yakushima .....所要時間 Time 1:10  
JAC  
奄美 To Amami .....所要時間 Time 1:10  
JAL  
那覇 To Naha .....所要時間 Time 1:35  
JTA ANA SKY APJ  
石垣 To Ishigaki .....所要時間 Time 2:00  
ANA  
宮古 To Miyako .....所要時間 Time 2:00  
ANA

ANA ...全日空、JAL ...日本航空、SFJ ...スターフライヤー、  
SKY ...スカイマーク、JJP ...ジェットスター、APJ ...ピーチ、  
IBX ...アイベックスエアラインズ、  
FDA ...フジドリームエアラインズ、JAC ...日本エアコミューター、  
ORC ...オリエンタルエアブリッジ、AMX ...天草エアライン、  
JTA ...日本トランスオーシャン航空

【2019年8月現在】 ※所要時間はすべて福岡発(最短)の場合を記載 ※ヘルシンキ、宮古は夏期ダイヤを記載

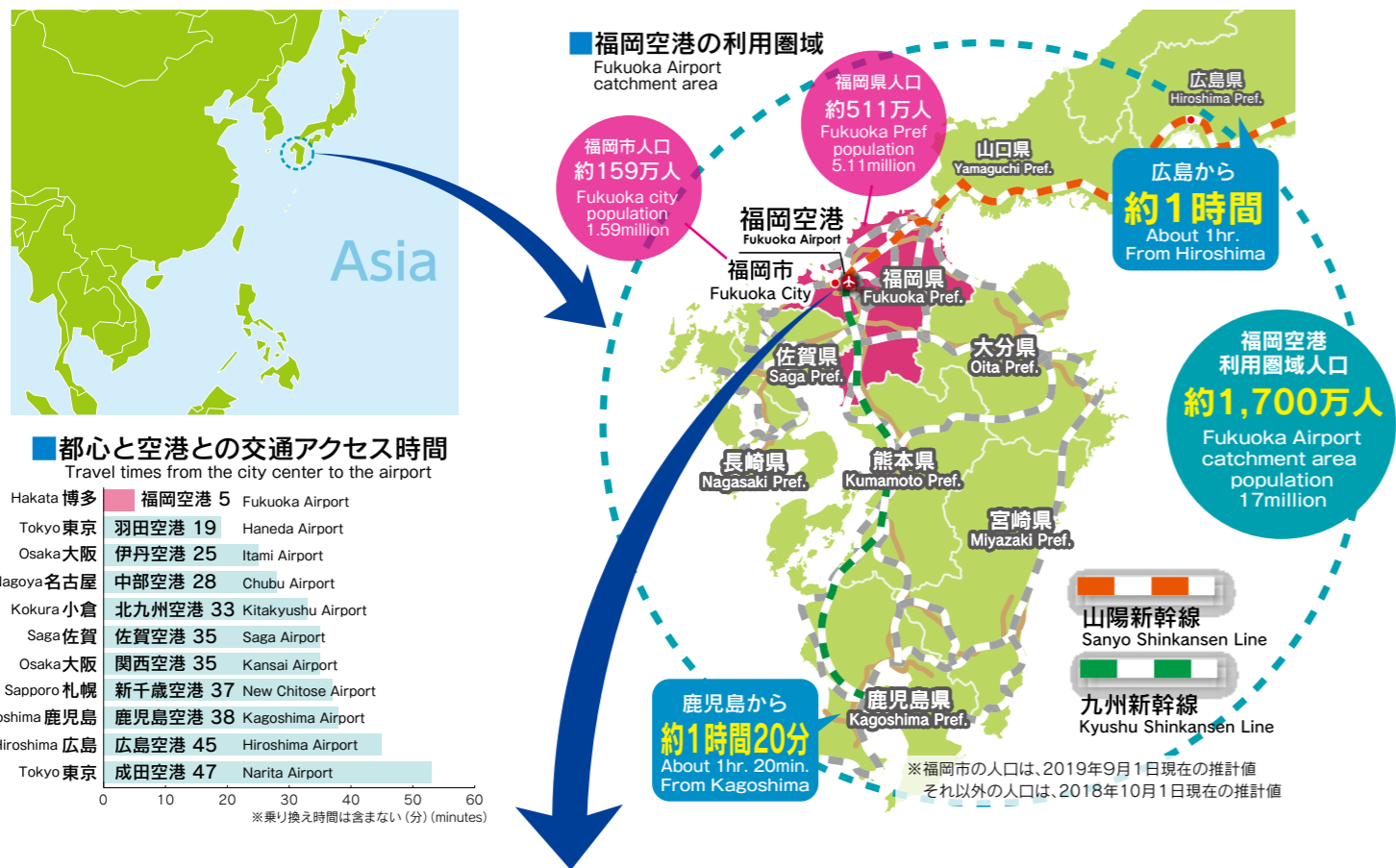
# 都心部へのアクセスの良さは世界トップクラス

World-class access to the city center 도심부로의 접근성은 세계 최고 수준 到市中心交通之便利世界一流。

## 都心部の博多駅まで地下鉄で5分、広島へ新幹線で約1時間

Get to Hakata Station in downtown Fukuoka in 5 minutes by subway, or to Hiroshima in about 1 hour by Shinkansen(bullet train).

시내 중심부인 하카타역까지 지하철로 5분, 히로시마는 신칸센으로 약 1시간  
距市中心的博多站乘地铁仅5分钟，距广岛乘新干线约1个小时。



# 30年後の福岡空港イメージ

Future vision for Fukuoka Airport 30 Years from Now 30년 후의 후쿠오카공항 이미지 30年后的福岡机场示意图

## 東アジアトップクラスの国際空港を目指して

Striving to become one of East Asia's leading international airports 동아시아 탑클래스의 국제공항을 목표로 目标东亚顶级国际机场

東・東南アジアの就航国数 日本一(14か国・地域、51路線に就航)  
旅客数: 3,500万人(国際: 1,600万人 国内: 1,900万人) 路線数: 100路線(国際: 67路線 国内: 33路線)

Most flights to and from East and Southeast Asia of any Japanese airport (serving 14 countries and regions via 51 routes)  
Number of passengers: 35 million (international: 16 million; domestic: 19 million) Number of flights: 100 routes (international: 67; domestic: 33)

### 国際線地区の将来イメージ

Future vision for the international zone



### 国内線地区の将来イメージ

Future vision for the domestic zone



### 国際線旅客ビル 出発保安検査場

International Passenger Terminal  
Departure security screening area  
6,500㎡ → 8,100㎡



### 国際線旅客ビル 到着ロビー

International Passenger Terminal  
Arrival lobby  
2,170㎡ → 4,640㎡



### 国際線旅客ビル 免税店

International Passenger Terminal  
Duty-free shopping area  
1,520㎡ → 4,000㎡



## 30年後の施設配置図

Map of the airport 30 years from now 30년 후의 시설 배치도 30年后的设施配置图

## 滑走路増設事業による容量拡大 (2025年3月末供用開始予定)

We're expanding the runway to increase the airport's capacity. (Scheduled to be completed by March 31, 2025)  
활주로 증설사업에 따른 용량 확대 (2025년 3월말 공용 개시 예정) 通过增设跑道扩大机场容量 (预定2025年3月末启用)  
ピーク時の航空機混雑を抜本的に解消するため、2本目の滑走路を増設  
A second runway will be constructed to reduce aircraft congestion during peak hours.  
피크 시간대의 항공기 혼잡을 근본적으로 해소하기 위해 두 번째 활주로를 증설  
为了彻底缓解高峰期的飞机拥挤，增设第2条跑道



出典：福岡国際空港株式会社マスタープラン



# 福岡空港の貿易額の推移等

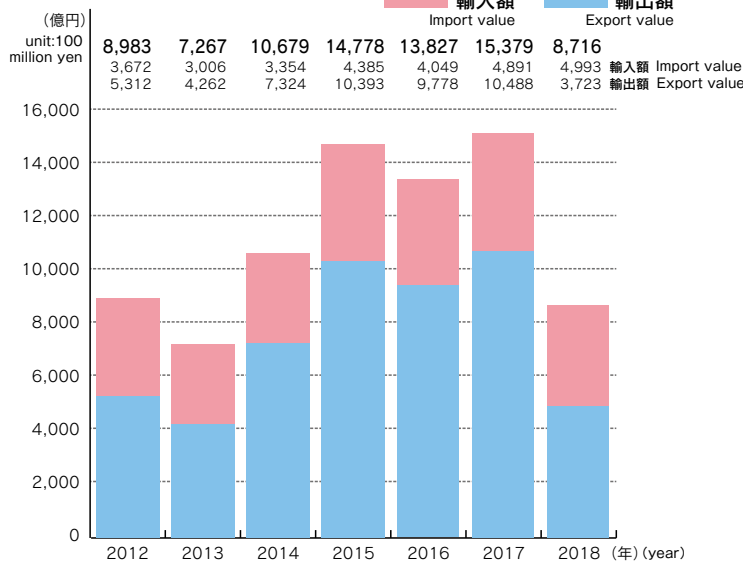
Trends in international trade through Fukuoka Airport

후쿠오카 공항의 무역 현황 福岡机场进出口贸易情况

## 貿易額 International trade value

### 貿易額の推移

Trends in international trade value

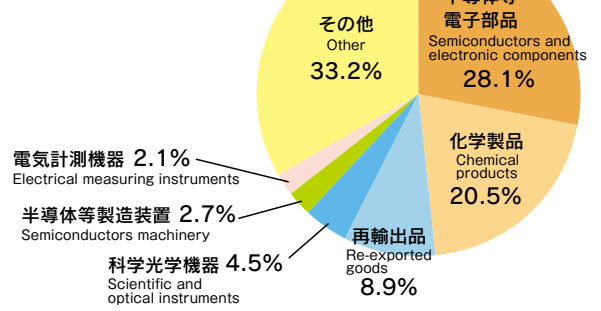


※四捨五入をしているため、輸入額と輸出額の和が合計と異なることがある

資料) 福岡空港税関支署貿易概況

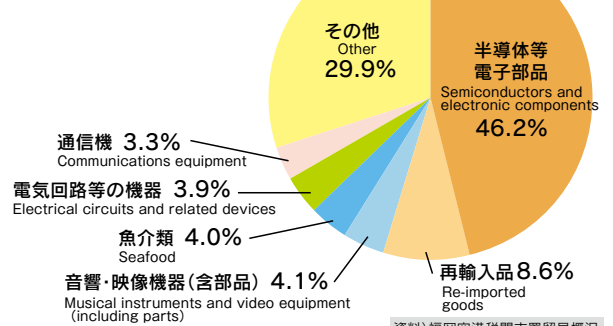
### 品目別輸出構成(2018年)

Export breakdown by category (2018)



### 品目別輸入構成(2018年)

Import breakdown by category (2018)



資料) 福岡空港税関支署貿易概況

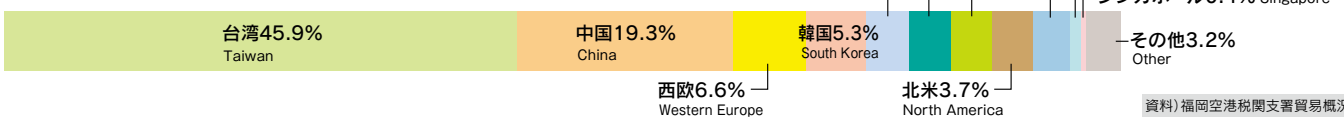
### 相手国・地域別輸出入構成(2018年)

Import and export breakdown by country/region (2018)

輸出額 Export value



輸入額 Import value

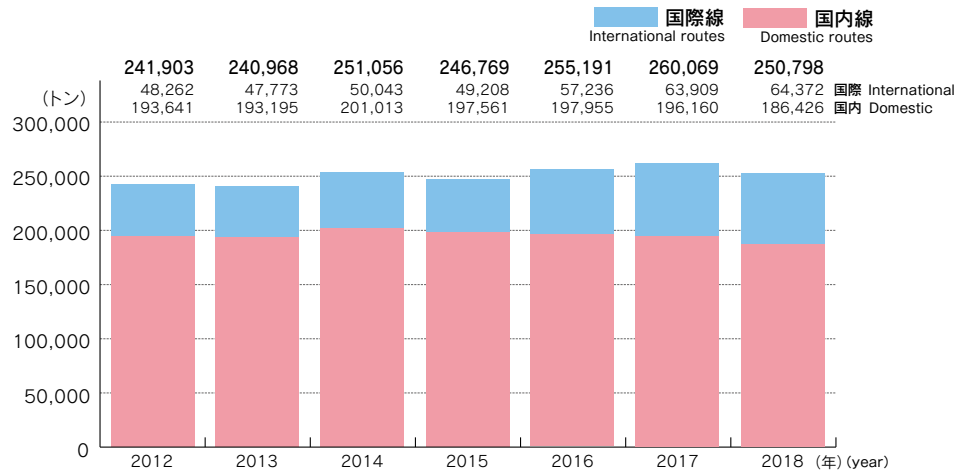


資料) 福岡空港税関支署貿易概況

## 貨物量 Freight volume

### 貨物取扱量の推移

Trends in handled freight volumes



資料) 国土交通省「空港管理状況調査」

## 福岡空港利活用推進協議会

Fukuoka Airport Promotion Council

事務局 Administrative Office

福岡県企画・地域振興部空港対策局空港事業課

(福岡市博多区東公園 7 番 7 号) TEL092-643-3171

Airport Promotion Division Airport Planning Bureau  
Regional Promotion Department Fukuoka Prefectural Government  
7-7, Higashi-Koen, Hakata-ku, Fukuoka Tel: +81-92-643-3171

福岡市港湾空港局空港振興部空港企画課

(福岡市中央区天神 1 丁目 10 番 1 号) TEL092-711-4832

Airport Planning Section Airport Affairs Department  
Port & Airport Bureau Fukuoka City Government  
1-10-1, Tenjin, Chuo-ku, Fukuoka Tel: +81-92-711-4832