

<放射線の量現地調査結果>

現地調査結果

測定場所	測定日時: H29.1.12 13.30~15.00 天候:曇り, 8℃ 単位: μ Sv/時 測定場所: 貝塚公園、九大箱崎キャンパス					平均値	現場状況	緯度経度
	1	2	3	4	5			
A 貝塚公園(対照点)	0.05	0.05	0.05	0.06	0.05	0.05	芝地	33° 37.911' N、130° 25.464' E
B 農学部三号館	0.05	0.05	0.06	0.05	0.06	0.05	アスファルト	33° 37.722' N、130° 25.574' E
C 農学部五号館	0.06	0.06	0.06	0.06	0.06	0.06	裸地	33° 37.749' N、130° 25.527' E
D 農学部六号館	0.05	0.06	0.06	0.07	0.07	0.06	裸地	33° 37.650' N、130° 25.490' E
E アイントープ総合センター	0.06	0.06	0.05	0.06	0.05	0.06	アスファルト	33° 37.554' N、130° 25.443' E
F エネルギー量子棟	0.07	0.08	0.08	0.07	0.07	0.07	草地	33° 37.524' N、130° 25.399' E

測定状況



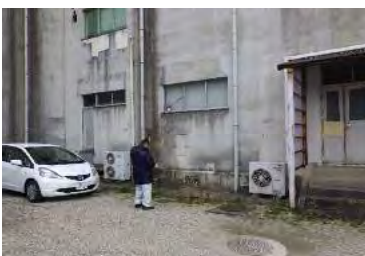
A 貝塚公園(対照点)



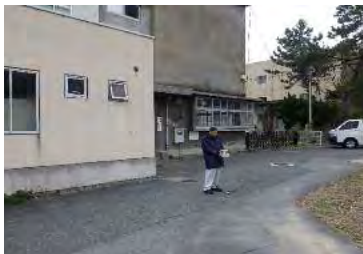
B 農学部三号館



C 農学部五号館



D 農学部六号館



E アイントープ総合センター



F エネルギー量子棟

公的機関測定結果1(福岡市)

局区分	測定局	測定結果(μ Sv/時)													
		平成25年				平成26年				平成27年				平成28年	
		3月	6月	9月	12月	3月	6月	9月	12月	3月	6月	9月	12月	3月	6月
一般局	東	0.07	0.07	0.07	0.07	0.07	0.06	0.08	0.07	0.07	0.10	0.06	0.07	0.07	0.07
	吉塚	0.07	0.07	0.07	0.07	0.07	0.06	0.07	0.06	0.07	0.07	0.06	0.06	0.07	0.07

注) μ Sv/時: マイクロシーベルト/時間(1mSv=1,000 μ Sv)
 出典: 福岡市ホームページ(過去の空間放射線量測定結果)

公的機関測定結果2(福岡県)

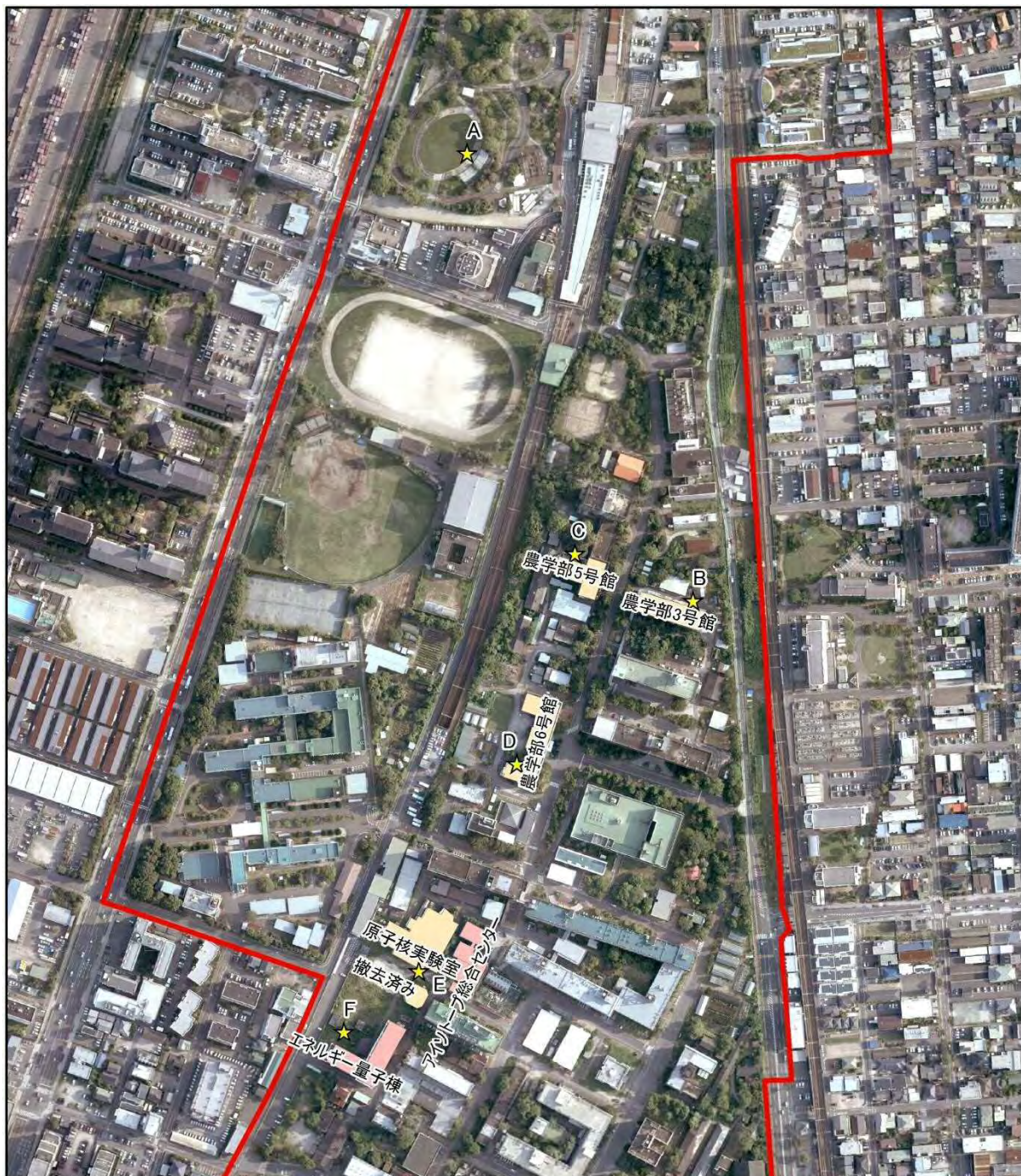
出典: ふくおか放射線・放射能情報サイト(福岡県ホームページ)

まとめ

九州大学箱崎キャンパスの放射性物質取扱施設の放射線の量の測定結果は0.05~0.07 μ Sv/時であった。
 (測定機器: シンチレーションサーベイメータ TCS-172B(日立アロカメディカル)、測定高さ: 地盤高+1m。)
 これより、福岡市の近傍常観局(東局、吉塚局)の測定結果0.06~0.10 μ Sv/時、及び、福岡県庁の本日の測定結果0.057 μ Sv/時と同程度であった。



測定機器(TCS-172B)



凡例

- 事業実施区域
- 放射線物質使用状況
- 廃止(H29.1.12現在)
- 稼働中(H29.1.12現在)
- ★ 放射線空間線量率測定地点



放射線の量 現地調査位置図