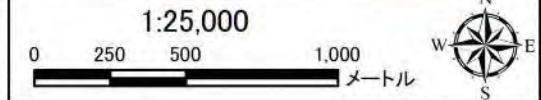


凡例

- | | |
|---|--|
| 事業実施区域 | 駅 |
| 北エリア・南エリア境界 | JR |
| 市区町村界 | 新幹線 |
| 水域 | 私鉄 |
| 福岡都市高速 | 地下鉄 |
| | 遺跡 |
| | 古墳 |
| | 城跡 |



平成 31 年 3 月時点 包蔵地

出典：福岡市埋蔵文化財包蔵地分布図【Web版】(福岡市経済観光文化局)

図 2.4-11 埋蔵文化財包蔵地分布図

2.4.11 防災関連法令等による指定状況等

(1) 急傾斜地崩壊危険区域

事業実施区域及びその周囲において、「急傾斜地の崩壊による災害の防止に関する法律」(昭和44年7月1日法律第57号、最終改正 平成17年7月6日法律第82号)第3条の規定に基づく急傾斜地崩壊危険区域の指定状況を図2.4-12に示す。

(2) 砂防指定地

事業実施区域及びその周囲において、「砂防法」(明治30年3月30日法律第29号、最終改正 平成25年11月22日法律第76号)に基づき、砂防設備を要する土地又は治水上砂防のため一定の行為を禁止若しくは制限すべき土地として指定した砂防指定地はない。

(3) 地すべり防止区域

事業実施区域及びその周囲において、「地すべり等防止法」(昭和33年3月31日法律第30号、最終改正 平成26年6月13日法律第69号)に基づき、地すべり及びぼた山の崩壊を防止し、国土の保全と民生の安定に資することを目的とした地すべり防止区域はない。

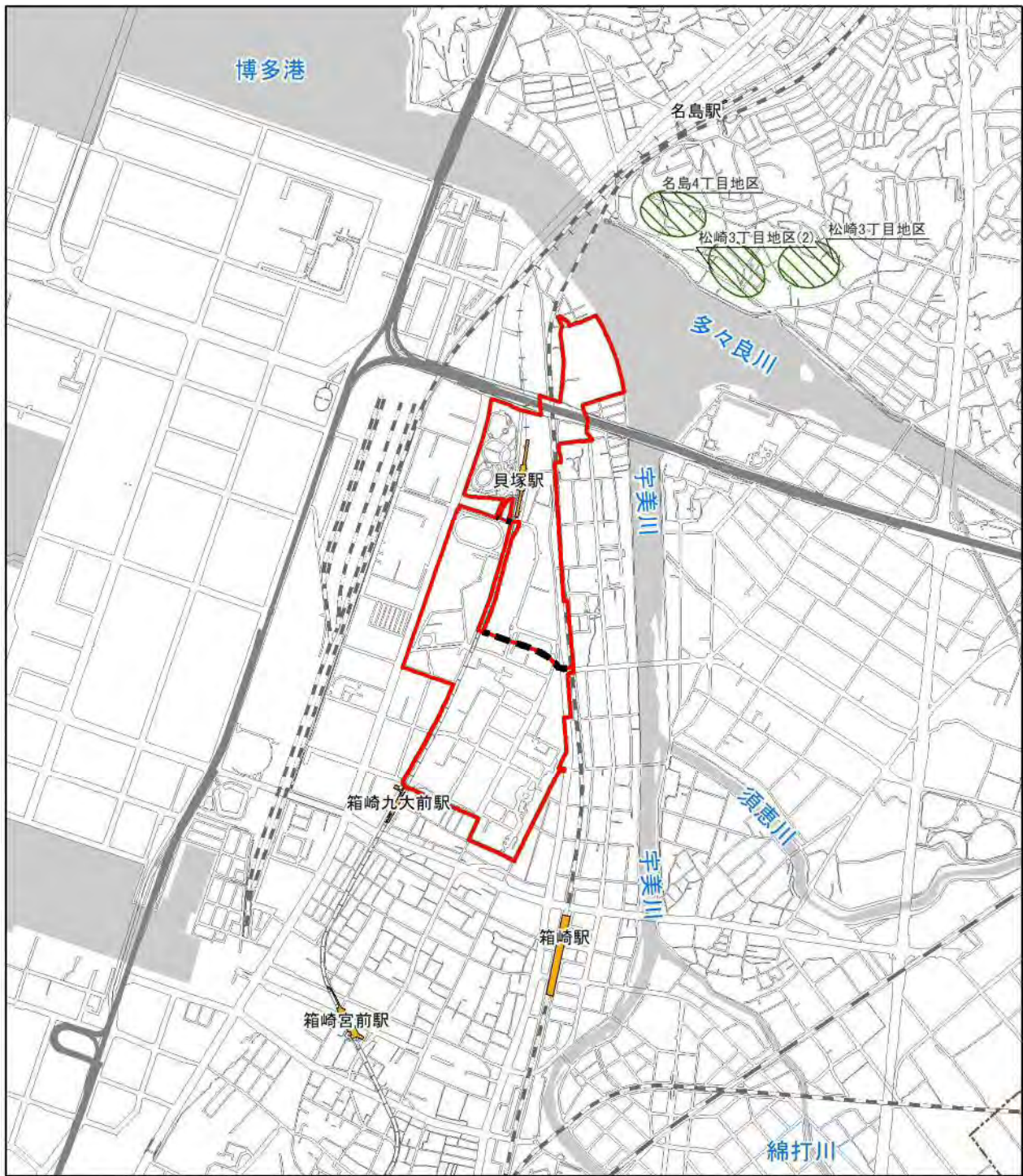
(4) 地震等による被害予想等

事業実施区域及びその周囲において、福岡県津波浸水想定の設定について(平成28年2月、福岡県HP：<http://www.pref.fukuoka.lg.jp/contents/tsunami.html>)による津波浸水想定図(想定震源はF60(西山断層)と対馬海峡東の断層、2011年、2012年の潮位観測結果に基づく朔望平均満潮位をベースに設定した場合)を図2.4-13に示す。

なお、公表された津波浸水想定は、レベル2津波(最大クラスの津波)を対象としたものである。

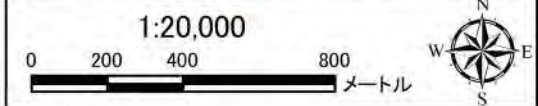
(5) 降雨による被害予想等

事業実施区域及びその周囲において、水防法の改正(平成27年5月)に基づく「想定される最大規模の降雨」による洪水浸水想定区域図の公表(平成30年4月、福岡県)による洪水浸水想定区域図を図2.4-14(1)～(2)に示す。多々良川の最大規模降雨による洪水では、事業実施区域の一部で地域が浸水した場合に想定される水深が0.5m未満となると想定されている。また、宇美川の最大規模降雨による洪水では、事業実施区域の全域で0.5m未満もしくは0.5～3.0m未満の水深になると想定されている。



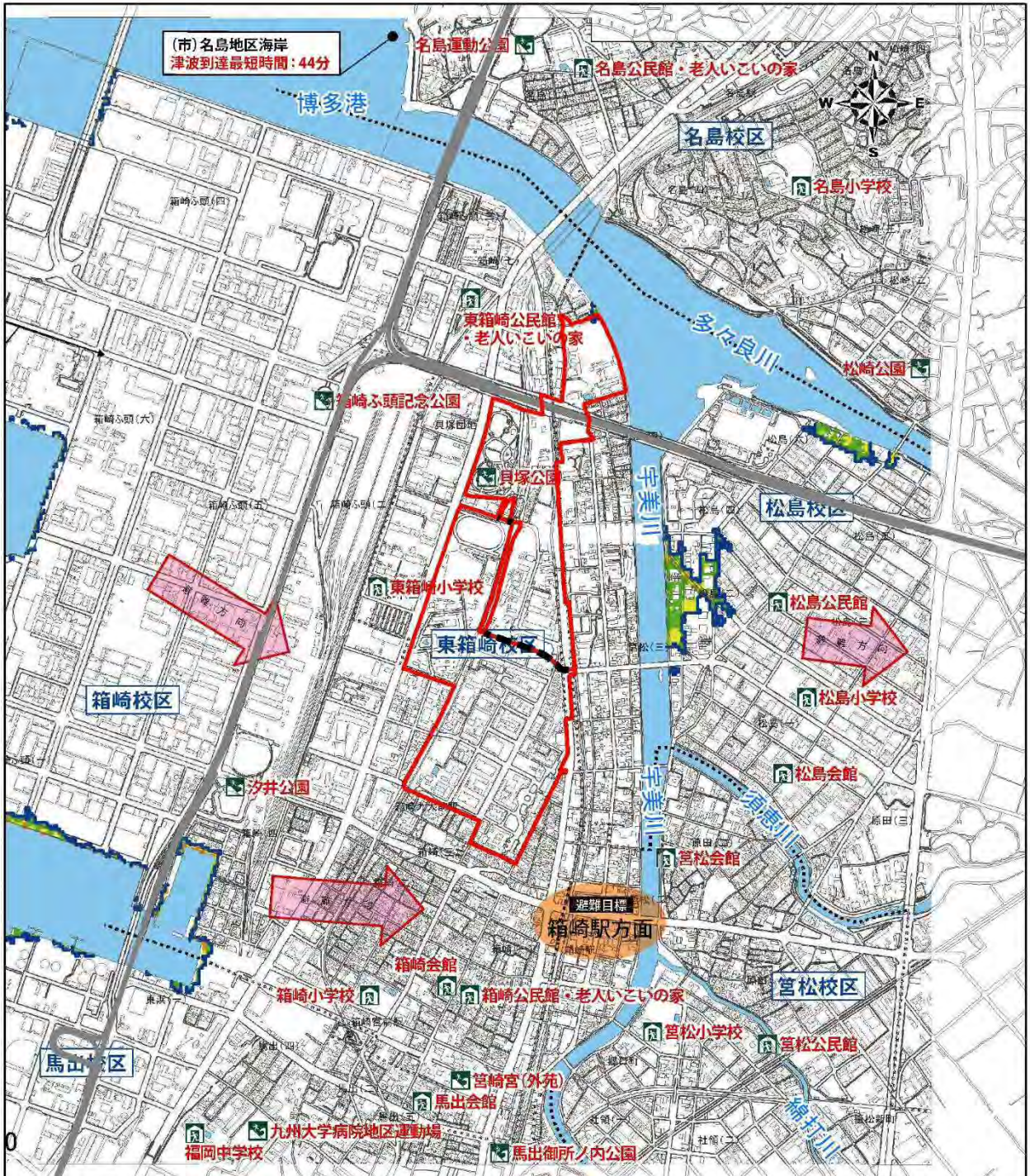
凡例

- | | |
|--|--|
| 事業実施区域 | 駅 |
| 北エリア・南エリア境界 | JR |
| 市区町村界 | 新幹線 |
| 水域 | 私鉄 |
| 福岡都市高速 | 地下鉄 |
| | 急傾斜地崩壊防止区域 |



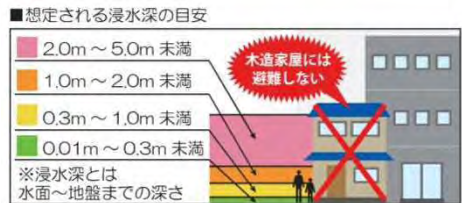
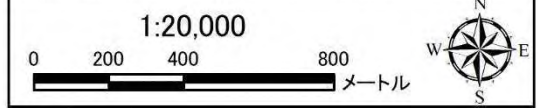
出典：福岡県土整備事務所管内図（平成28年3月 福岡県福岡県土整備事務所）

図 2.4-12 急傾斜地崩壊危険区域の指定状況



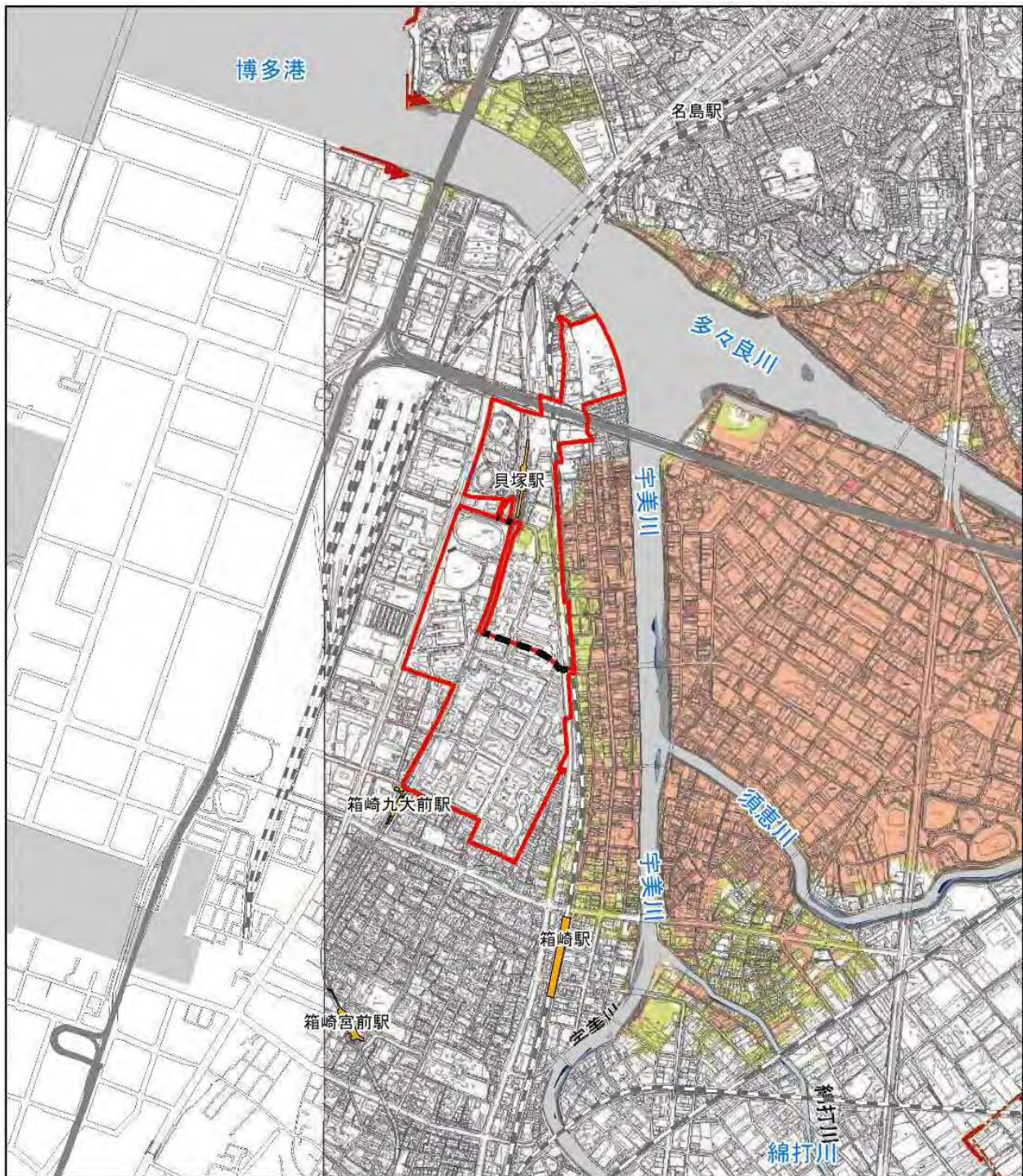
凡例

- 事業実施区域
- 北エリア・南エリア境界
- 福岡都市高速
- 避難所
- 津波避難場所
- ➔ 避難方向
- ➔ 予想津波到達ライン
- 行政区界
- 校区界



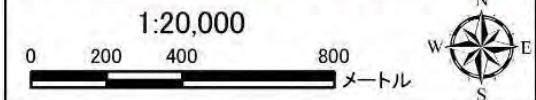
出典：津波ハザードマップ箱崎校区（平成 29 年 11 月、福岡市）

図 2.4-13 津波の浸水予想図



凡例

- | | |
|--|---|
| 事業実施区域 | 駅 |
| 北エリア・南エリア境界 | JR |
| 市区町村界 | 新幹線 |
| 水域 | 私鉄 |
| 福岡都市高速 | 地下鉄 |

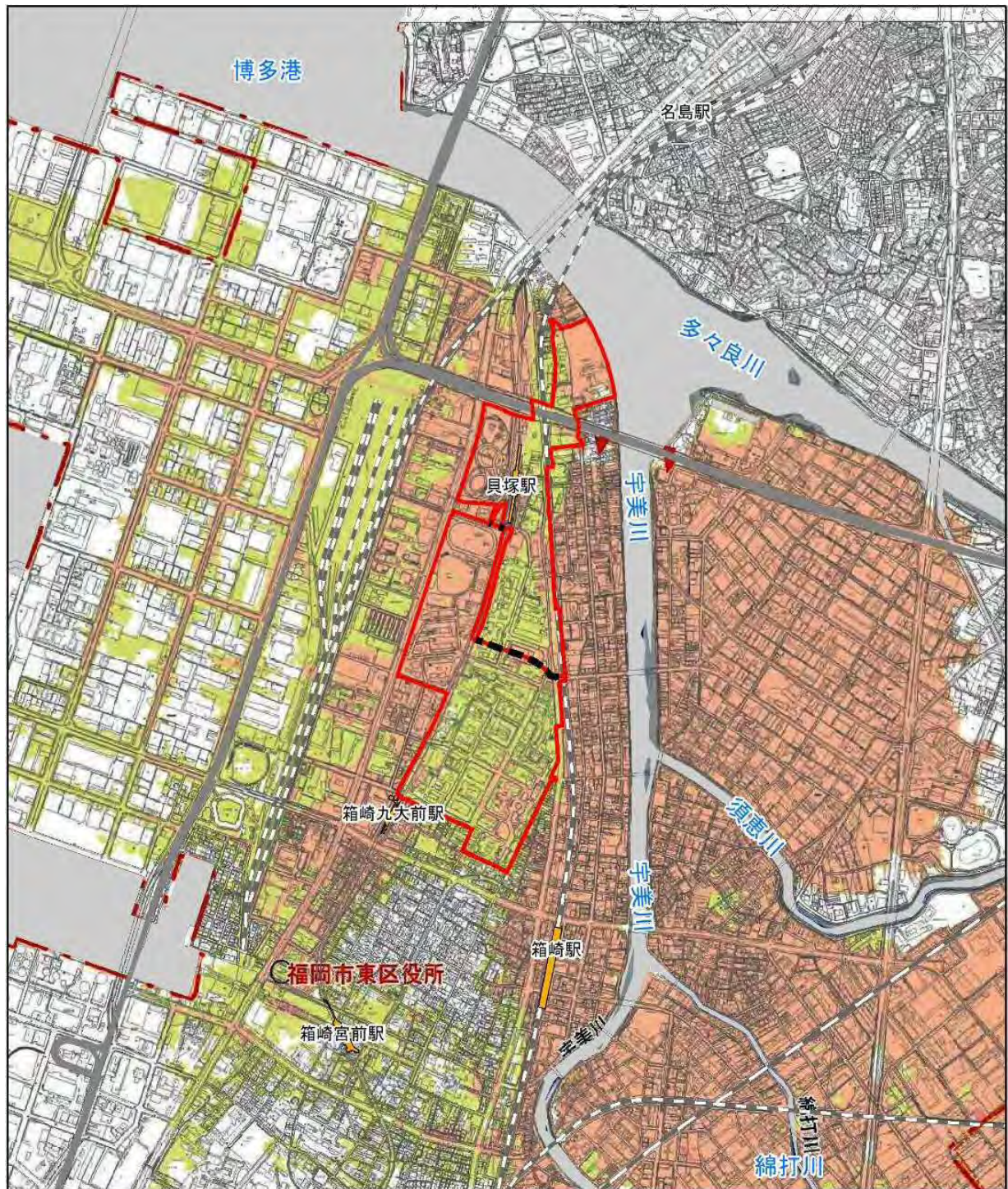


浸水した場合に想定される水深(ランク別)

- 0.5m未満の区域
- 0.5m～3.0m未満の区域
- 3.0m～5.0m未満の区域
- 5.0m～10.0m未満の区域
- 10.0m～20.0m未満の区域
- 20.0m以上の区域

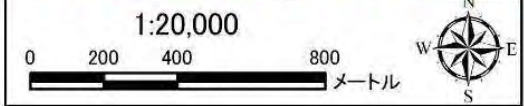
出典: 多々良川水系多々良川洪水浸水想定区域図(平成30年4月27日公表、福岡県)

図 2.4-14(1) 多々良川洪水浸水想定区域図(最大規模降雨)



凡例

- 事業実施区域
- 北エリア・南エリア境界
- 市区町村界
- 水域
- 福岡都市高速
- 駅
- JR
- 新幹線
- 私鉄
- 地下鉄



浸水した場合に想定される水深(ランク別)

- 0.5m未満の区域
- 0.5m～3.0m未満の区域
- 3.0m～5.0m未満の区域
- 5.0m～10.0m未満の区域
- 10.0m～20.0m未満の区域
- 20.0m以上の区域

出典：多々良川水系宇美川洪水浸水想定区域図(平成30年4月27日公表、福岡県)

図 2.4-14(2) 宇美川洪水浸水想定区域図(最大規模降雨)