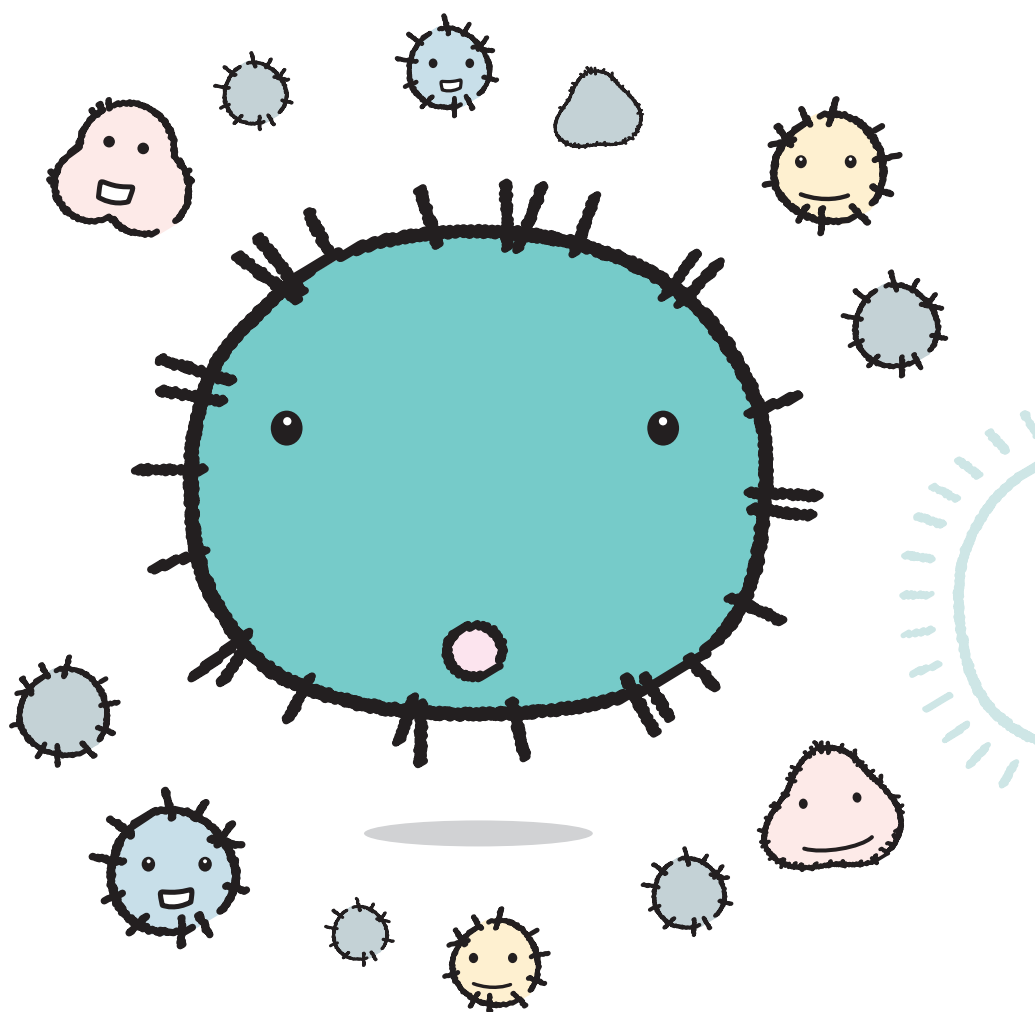




くらしの衛生シリーズ2

カビを防いで快適に



福岡市

はじめに

夏に高温多湿となる日本では、昔から風通しのよい木造の家が造られてきました。このような造りの家は、カビの発生も少ないものです。

しかしながら、コンクリートやアルミサッシを多用した最近の住宅は密閉性が高く、さらに石油ファンヒーターや加湿器等の水蒸気を出す空調設備の普及により、カビの発生が季節を問わず多くなってきました。また、カビやカビをエサに増えるダニはシックハウス症候群、シックビル症候群の原因の一つともなっています。

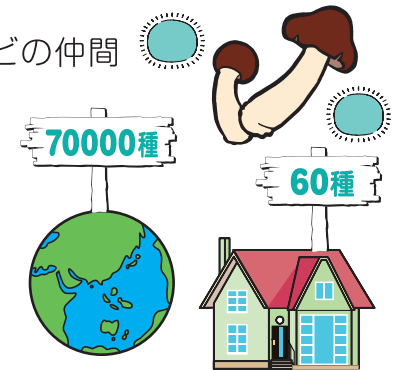
そこで、住まいのカビ対策について考えてみましょう。

目次

- 1 カビとは.....2
 - 一口メモ 1 カビも役に立つ?!
- 2 カビはなぜ増える?.....3
 - 一口メモ 2 カビ取り剤の保管
- 3 ここチェック!
家の中のカビ注意ポイントと対策.....5

1 カビとは

- 真菌類と呼ばれ、キノコや酵母もカビの仲間
- 世界に7万種あり、住宅には約60種
- 30億年前から地球に存在
- 1gの土の中に100万～1000万個



カビのもたらす害

病 気

- 皮膚への感染（水虫、しらくも等）
- アレルギー疾患（喘息、鼻炎）
- カビ毒（マイコトキシン）による中毒症
- 肺への感染



食 品

- 味・におい・色などの変質（腐敗）

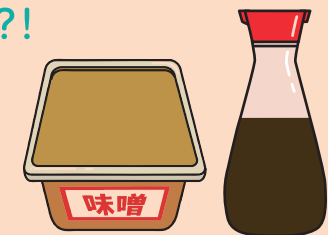
衣類、皮革製品、住宅建材等

- 汚れ、劣化、腐食

一口メモ 1

カビも役に立つ?!

害とは逆に、味噌・しょう油・酒等の発酵食品や医薬品（抗生物質）の製造等に利用され、私たちの生活に役立つカビもあります。



② カビはなぜ増える？

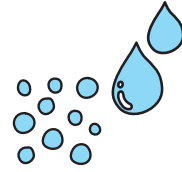
カビの増える条件

温度・湿度

- 温度20℃を超えると活発になり、28℃付近で最もよく繁殖
- 水気、湿気が大好き
(相対湿度 80%以上で爆発的に増殖することも)

栄養源 ゴミ、アカ、汚れ、接着剤、塗料等

空気 酸素が必要。また、空気の中は湿度がこもりやすくカビが生えやすい



カビは汚れていて湿気の多い場所で生えやすい

「掃除」と「換気」で「栄養源」と「湿度」をコントロール

カビをコントロール

それでもカビが発生したときは、清掃後に消毒用アルコールや市販のカビ取り剤を使用して除去しましょう。

一口メモ ②

カビ取り剤の保管

カビ取り剤を保管するときは、次のことに注意しましょう。

- 変質を防ぐため、直射日光を避け、高温になるところには置かない。
- 幼児の手の届かない場所に保管する。
- 誤飲等を防ぐため、ジュースなどの飲食物と分けておく。
- 他の容器に移し替えない。

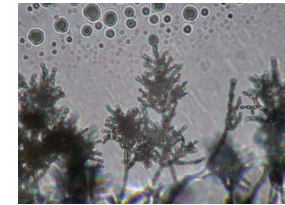
③

カビの増えやすい環境

家の中でカビの増えやすい場所やその理由をご紹介します。

① 浴室

- 高温多湿になりやすい。
- 垢（あか）、石けんカスなどが栄養となる。



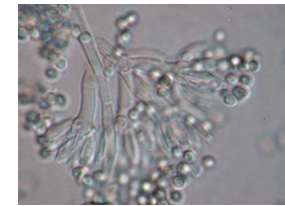
クロカビ
(Cladosporium 属)

② 洗面所・トイレ

- 飛散した汚水などが栄養となる。

③ 畳・カーペット

- 食べカスや飲みこぼしが栄養となる。



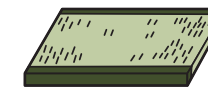
アオカビ
(Penicillium 属)

④ 押入れ・クローゼットなど

- 風通しが悪いうえ、汗を含んだ布団や結露などにより湿度が高くなりやすい。

⑤ 電化製品

- 冷蔵庫のパッキン、エアコンのフィルターや加湿器のタンク等。
- 食品やホコリなど汚れが付きやすい。
- 清掃・換水頻度が低い。

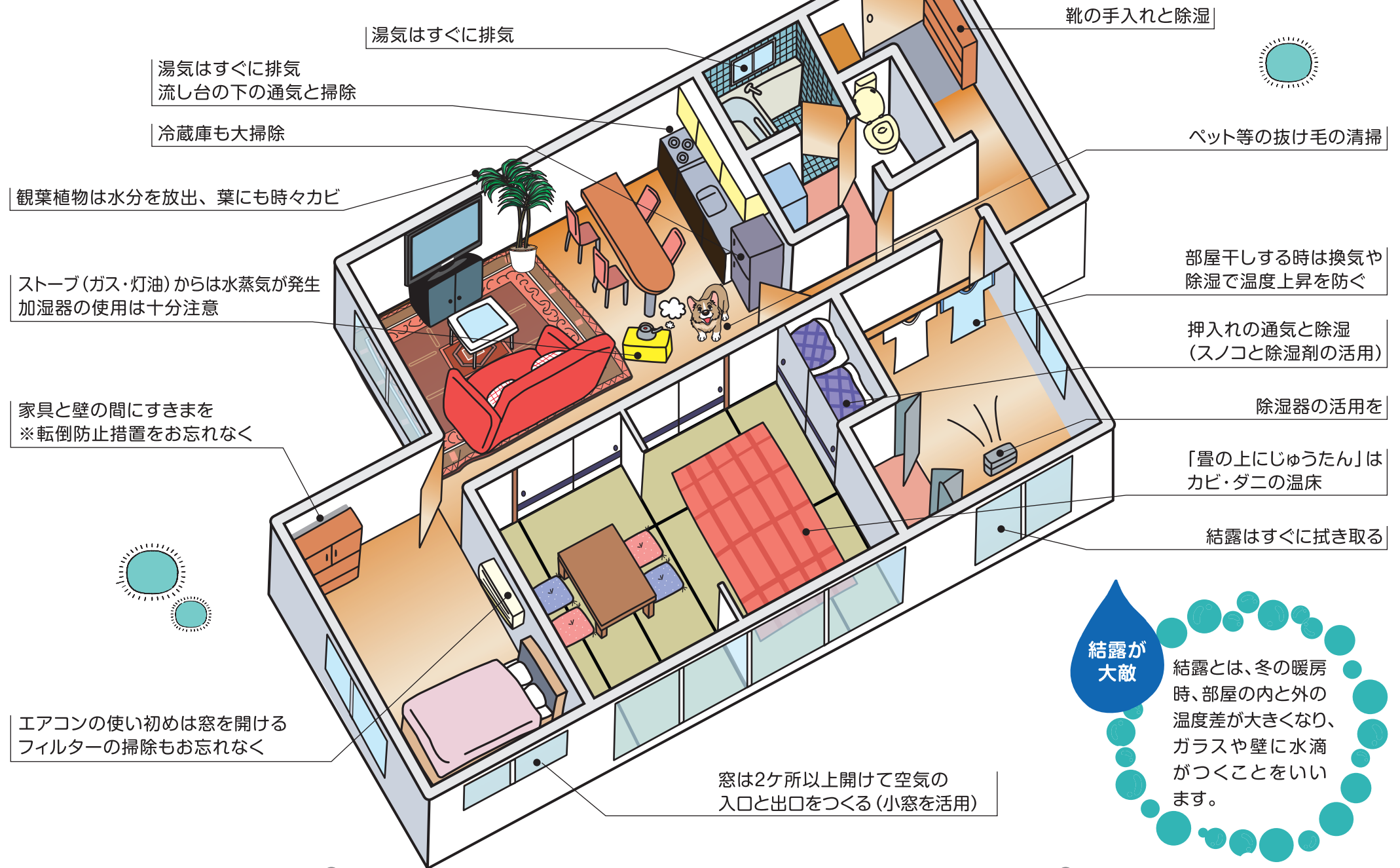


⑥ 台所

- 水や火を扱うので温度・湿度が高くなる。
- 調理のあとの食品くずなどが栄養となる。

④

③ ここチェック! 家の中のカビ注意ポイントと対策



ご相談は
もよりの
保健福祉センター
衛生課環境係へ



東区保健福祉センター

東区箱崎 2丁目54-27
TEL 092-645-1112
FAX 092-645-1114

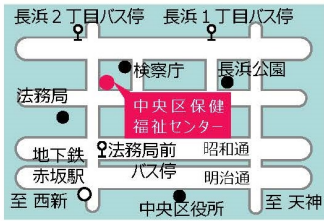
EX-メール: eisei.HIWO@city.fukuoka.lg.jp



博多区保健福祉センター

博多区博多駅前 2丁目8-1
TEL 092-419-1125
FAX 092-434-0007

EX-メール: eisei.HAWO@city.fukuoka.lg.jp



中央区保健福祉センター

中央区舞鶴 2丁目5-1 あいれふ6階
TEL 092-761-7351
FAX 092-761-8280

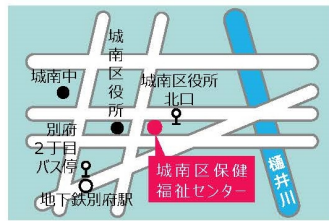
EX-メール: eisei.CWO@city.fukuoka.lg.jp



南区保健福祉センター

南区塩原 3丁目25-3
TEL 092-559-5161
FAX 092-559-5149

EX-メール: eisei.MWO@city.fukuoka.lg.jp



城南区保健福祉センター

城南区鳥飼 5丁目2-25
TEL 092-831-4219
FAX 092-843-2662

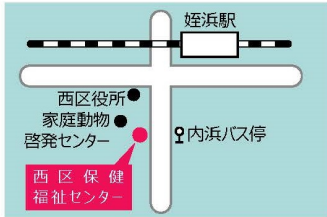
EX-メール: eisei.JWO@city.fukuoka.lg.jp



早良区保健福祉センター

早良区百道 1丁目18-18
TEL 092-851-6602
FAX 092-822-5733

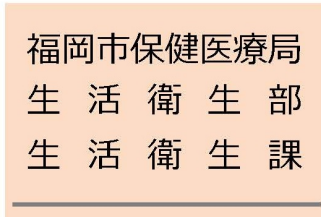
EX-メール: eisei.SWO@city.fukuoka.lg.jp



西区保健福祉センター

西区内浜 1丁目4-7
TEL 092-895-7094
FAX 092-891-9894

EX-メール: eisei.NWO@city.fukuoka.lg.jp



**福岡市保健医療局
生活衛生部
生活衛生課**

福岡市中央区天神 1丁目8-1
TEL 092-711-4273
FAX 092-733-5588

EX-メール: seikatsueisei.PHWB@city.fukuoka.lg.jp