

がいこくじん

外国人のための

ぼうさい

# 防災ハンドブック

いま じゅんび  
～今から準備しましょう～



やさしい にほんご 日本語



ふくおかけん  
福岡県

この本は 日本ほんの 災害さいがいの 時ときに する ことことを 紹 介しょうかいして います。

災害 = 地震じしん 大雨おおあめ 台風たいふう 土砂崩れどしゃくず 火事かじなどです。

災害さいがいの 前まえに この 本ほんを 読よみます。 準 備じゅんびしまし ょう。

## もくじ 目次

### さいがい まえ 災害の前

- ・ 災害さいがいの前まえに する こと . . . 1
- ・ 災害さいがいの前まえに 準 備じゅんびする 物 こと . . . 3



### さいがい 災害のときにすること

- ・ 避難ひなん〈にげること〉の 流 れなが . . . 4
- ・ 地震じしん〈大 小おおく ゆれ ます〉に ついて . . . 6



- ・ 大雨おおあめ〈た く さ ん 雨あめが ふ り ます〉 ・ 台 風たいふう〈た く さ ん 雨あめが  
ふ り ます 強 小つよい 風かぜが ふ き ます〉に ついて . . . 10



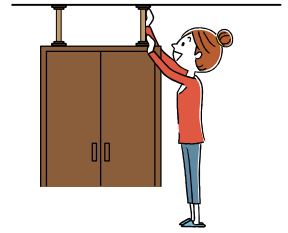
- ・ 火 事かじ〈家いえや 建 物たてものが 燃 小もえ ます〉に ついて . . . 12
- ・ 防 災ぼうさい〈災 害さいがいを 防 止ふせ ます〉 メモ . . . 15
- ・ 災 害さいがいの 情 報じょうほうや 相 談そうだん は . . . 16
- ・ 大 切たいせつな 事 こと . . . 18



## さいがい まえ 災害の前にすること

かぞく ゆうじん はな  
家族や友人と話します。

にげる ところと 連絡する 方法を 決めます。



いえ なか あんぜん  
家の中を安全にします。

① 家具〈たな つくえ など〉が たおれないように します。

② 通路〈歩くところ〉や 出入口は ものを おきません。



にげる ときに 必要な ものを 準備 します。

※にげる ときに 必要なものは 3ページを 見てください。

ひ なんじょ  
避難所〈みんなが にげる ところ〉を 調べて 家の 近くの  
ちず をつく  
地図を作ります。

ひ なんじょ がっこう こうみんかん し じん  
避難所は 学校 公民館 市民センター などです。

※地図の 作りかたは 2 ページです。



ひ なんじょ じょうほう  
避難所の 情報は ホームページ→

【福岡県避難所・避難情報】から 探すことが できます。

<https://ken-bousai.pref.fukuoka.lg.jp/bousai/index.html?mode=0>



ひ なんじょ  
避難所〈みんなが にげる ところ〉

ひ なんじょ た  
避難所は 食べものがあります。

ねる ところがあります。

たくさんの人と 生活 します。

ひつよう じぶん じゅんび  
必要なものは 自分で 準備 します。

ルールを 守ります。

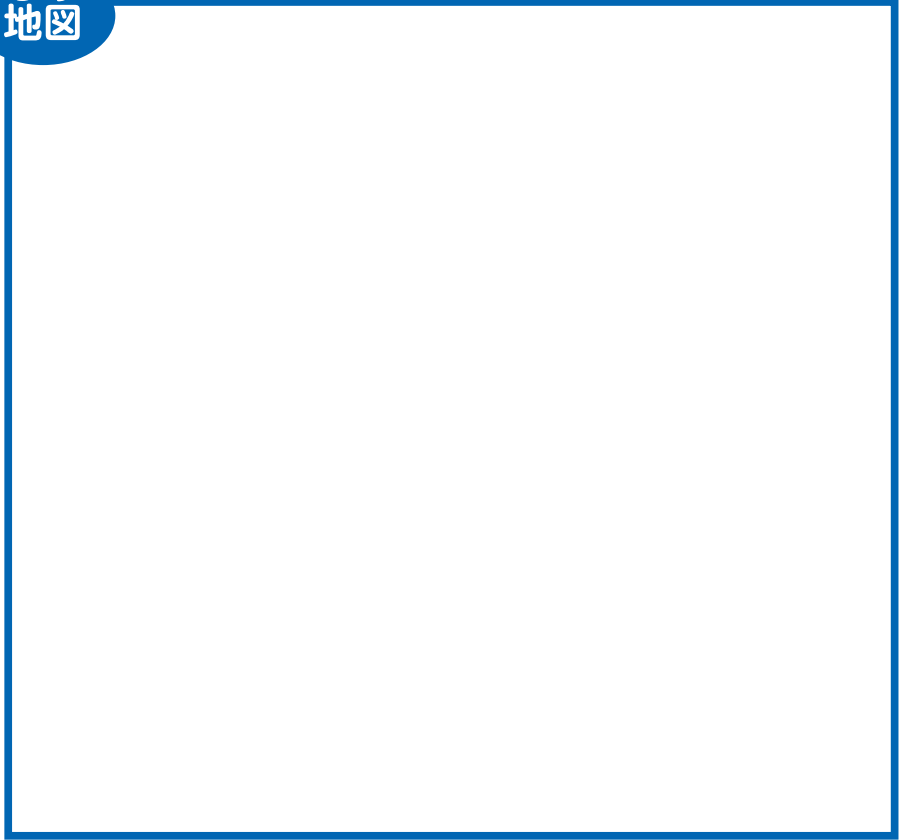
みんなで 助けあいます。



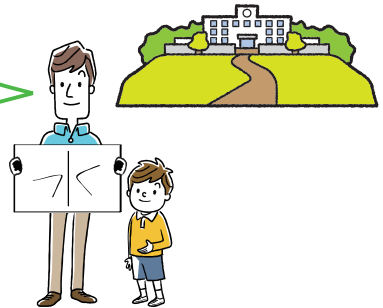
いえ ひなんじょ ちず  
家から 避難所までの 地図を  
つく  
作りましょう。



ちず  
地図

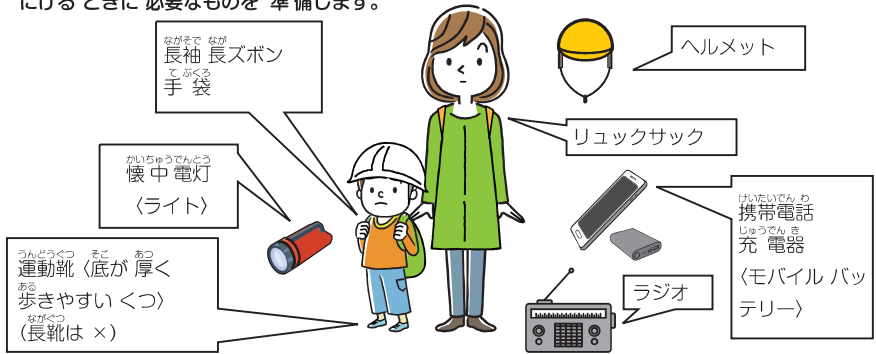


- ・自分の町のハザードマップ  
〈あぶないところの地図〉を  
見ましょう。
- ・自分で歩いてみます。  
→避難所までの安全な道  
を確認します。



# さいがい まえ じゅんび 災害の 前に 準備するもの

にげる ときに 必要なものを 準備します。



※にげる ときに 必要なもの 家にも 準備するものは他にもあります。

水や 食べものは 3日分以上を 準備します。

|   |  |  |  |
|---|--|--|--|
| 食 <sup>た</sup> べ <sup>べ</sup> もの                              | 飲 <sup>のみ</sup> み <sup>の</sup> 水 <sup>のみ</sup> (飲 <sup>の</sup> む <sup>こ</sup> と <sup>が</sup> でき <sup>る</sup> 水 <sup>のみ</sup> )<br>食 <sup>た</sup> べ <sup>べ</sup> もの<br>(す <sup>ぐ</sup> に 食 <sup>た</sup> べ <sup>べ</sup> る <sup>こ</sup> と <sup>が</sup> でき <sup>る</sup> 物 <sup>もの</sup> )  | 服 <sup>ふく</sup>  | 服 <sup>ふく</sup> 下 <sup>した</sup> 着 <sup>ぎ</sup> タオル<br>雨 <sup>あま</sup> 具 <sup>ぐ</sup> (か <sup>さ</sup> レインコート)<br>防 <sup>ぼう</sup> 寒 <sup>かん</sup> 具 <sup>ぐ</sup> (寒 <sup>さむ</sup> い <sup>と</sup> きに 着 <sup>き</sup> る <sup>ふく</sup> ) |
| く <sup>く</sup> すり   | 体 <sup>からだ</sup> の 調 <sup>ちょう</sup> 子 <sup>じ</sup> が 悪 <sup>わる</sup> い <sup>と</sup> きに<br>の <sup>の</sup> む <sup>く</sup> すり<br>毎 <sup>まい</sup> 日 <sup>にち</sup> の <sup>の</sup> む <sup>く</sup> すり   | 日 <sup>にち</sup> 用 <sup>よう</sup> 品 <sup>ひん</sup>                                | ティッシュ<br>電 <sup>でん</sup> 池 <sup>ち</sup><br>ブランケット<br>筆 <sup>えんぴつ</sup> 記 <sup>き</sup> 用 <sup>よう</sup> 具 <sup>ぐ</sup><br>(ペン 鉛 <sup>えんぴつ</sup> 筆 <sup>びつ</sup> メモ)<br>ビニール袋 <sup>えんぴつ</sup><br>スリッパ                                 |
| 大 <sup>だい</sup> 切 <sup>き</sup> な <sup>な</sup> 物 <sup>もの</sup> | お <sup>お</sup> 金 <sup>かね</sup> キャッ <sup>きゃ</sup> シュ <sup>しゅ</sup> カ <sup>か</sup> ード <sup>ーど</sup> 通 <sup>つう</sup> 帳 <sup>ちやう</sup> はんこ<br>健 <sup>けん</sup> 康 <sup>かう</sup> 保 <sup>ほ</sup> 険 <sup>けん</sup> 証 <sup>しやう</sup> 身 <sup>みん</sup> 分 <sup>ぶん</sup> 証 <sup>しやう</sup> 明 <sup>めい</sup> 書 <sup>しよ</sup> (ID)<br>在 <sup>ざい</sup> 留 <sup>りゅう</sup> カ <sup>か</sup> ード <sup>ーど</sup> パス <sup>ぱす</sup> ポ <sup>ぽ</sup> ー <sup>と</sup> | い <sup>い</sup> つ <sup>つ</sup> も 使 <sup>つか</sup> う <sup>つ</sup> 物 <sup>もの</sup> |  |

かそく ともだち ひつよう じゅんび  
家族や 友達が必要なものも 準備しましょう。

|  |  |
|--|--|
| にん ぶ<br>妊 <sup>にん</sup> 婦 <sup>ぶ</sup> (お <sup>お</sup> な <sup>な</sup> か <sup>か</sup> に 赤 <sup>あか</sup> ち <sup>ち</sup> ゃ <sup>やん</sup> が <sup>が</sup> います) が<br>い <sup>い</sup> る <sup>と</sup> き   | こ <sup>こ</sup> ろ <sup>ろ</sup> い <sup>い</sup> し <sup>し</sup> や <sup>や</sup> とし <sup>し</sup> よ<br>高 <sup>こう</sup> 齢 <sup>れい</sup> 者 <sup>者</sup> (お <sup>お</sup> 年 <sup>ねん</sup> 寄 <sup>寄り</sup> ) が <sup>が</sup> い <sup>い</sup> る <sup>と</sup> き  |
| せいり ようひん<br>生 <sup>せい</sup> 理 <sup>り</sup> 用 <sup>よう</sup> 品 <sup>ひん</sup> ガー <sup>が</sup> ゼ <sup>ぜ</sup> さ <sup>さ</sup> らし <sup>し</sup> (き <sup>き</sup> れ <sup>い</sup> い <sup>な</sup> 布 <sup>ぬ</sup> )<br>しんせいし ようひん ぼし てちやう<br>新 <sup>しん</sup> 生 <sup>せい</sup> 児 <sup>い</sup> 用 <sup>よう</sup> 品 <sup>ひん</sup> 母 <sup>ぼ</sup> 子 <sup>し</sup> 手 <sup>て</sup> 帳 <sup>ちやう</sup> など | かいご ようひん い ぼ<br>介 <sup>かい</sup> 護 <sup>ご</sup> 用 <sup>よう</sup> 品 <sup>ひん</sup> 入 <sup>い</sup> れ <sup>い</sup> ぬ<br>おとこ となう<br>大 <sup>だい</sup> 人 <sup>にん</sup> 用 <sup>よう</sup> お <sup>お</sup> む <sup>む</sup> つ<br>よ <sup>よ</sup> く 使 <sup>つか</sup> う <sup>つ</sup> 薬 <sup>くすり</sup><br>な <sup>な</sup> ど |
| あか<br>赤 <sup>あか</sup> ち <sup>ち</sup> ゃ <sup>やん</sup> が <sup>が</sup> い <sup>い</sup> る <sup>と</sup> き  |  |
| ミルク (粉 <sup>こな</sup> 液 <sup>えき</sup> 体 <sup>たい</sup> ) ほ <sup>ほ</sup> 乳 <sup>にゅう</sup> び <sup>ん</sup><br>紙 <sup>かみ</sup> お <sup>お</sup> む <sup>む</sup> つ 母 <sup>ぼ</sup> 子 <sup>し</sup> 手 <sup>て</sup> 帳 <sup>ちやう</sup> など  |  |

# 避難 (にげること) の流れ

災害が おきました。家から 避難するときは ↓ (した) の 流れで 行動してください。

地震 (大きく ゆれます)

地震 発生 (地震です)

自分の 安全を 考えます。それから 行動してください。

※ 携帯電話や テレビで 緊急地震速報 (地震の ニュース) を 見ます。

自分の家や 近くで 火事がありますか?



自分の家や 近くで 家や 建物が こわれていますか?



はい

いいえ

学校や 公園など 広いところへ  
行きます。

地震や 火事は ありません。

自分の 家は 住むことが できますか?

いいえ

はい

近くの 避難所へ にげます。

避難所へ 行きません。  
家に います。

※地震のことは 6～9ページも 見てください。

おおあめ あめ  
大雨〈たくさん 雨が 降ります〉・

たいふう たいふう  
台風〈たくさん 雨が 降ります 強い 風が 吹きます〉

おおあめ ふ たいふう  
大雨が 降ります。台風が きます。  
まず テレビや 携帯電話で 気象 情報〈天気  
の ニュース〉を 見ます。

じぶん まち けいほう (あぶない 知らせる) などの 気象 情報 がありますか？

はい

いいえ

ひ なん じょうほう (にげること) の情報 (警戒レベル3, 4, 5) が 出ていますか？

いいえ

きしょうじょうほう を ずっと 見ます。 聞きます。 にげる準備を します。

はい

ひ なんじょ い いくことは 危険 (あぶない) ですか？  
例) 家の中に 水が 入ってきました。  
夜で 暗くて 近くが 見えません。

はい



じぶん いえ ちか たてもの  
自分の家や 近くの建物の 高いところへ にげます。 救助 (助け) を 待ちます。

いいえ



ひ なんじょ など  
避難所など 安全な ところへ にげます。

※大雨・台風のことは 10、11 ページも 見て ください。

※警戒レベルは 11 ページを 見て ください。

## 地震〈大きくゆれます〉について

### 地震とは

日本は地震の多い国です。

いつどこでおこるかわかりません。

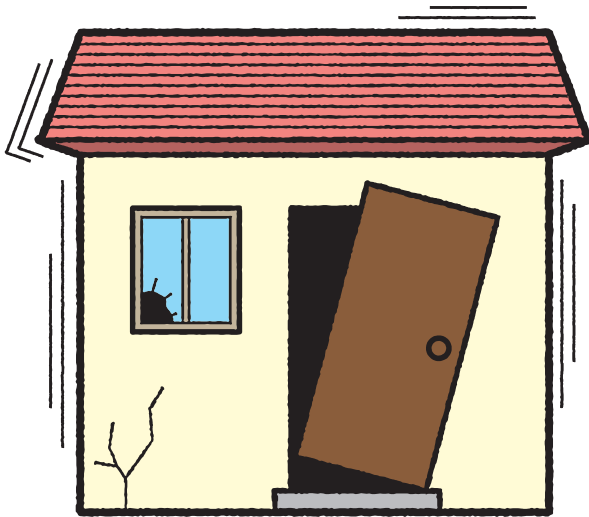
地震のあとにまた地震がおこることがあります。

水道 電気 ガスが止まることがあります。

海の近くでは津波〈とてもおおきな波〉がくることがあります。

大きくゆれて家や建物がこわれることがあります。

地震がおきたときあわてないでください。





しんどう　じしん　おお  
震度〈地震の大きさ〉

|   |  |   |  |
|---|--|---|--|
|    | <p><b>【震度 0】</b><br/>ちいさい地震です。ゆれたことに気づきません。</p>                            |    | <p><b>【震度 5弱】</b><br/>とても大きい地震です。多くの方が怖いと思います。ものにつかまったり机の下にかくれたりしたくなります。動けない人もいます。</p> |
|    | <p><b>【震度 1】</b><br/>ちいさい地震です。多くの方はゆれたことに気づきません。</p>                       |    | <p><b>【震度 5強】</b><br/>とても大きい地震です。みんな怖いと思います。立つことや歩くことがむずかしいです。</p>                     |
|    | <p><b>【震度 2】</b><br/>ちいさい地震です。家にいる人、寝ている人はゆれたことに気づきます。</p>                 |    | <p><b>【震度 6弱】</b><br/>とても大きい地震です。立つことがむずかしいです。</p>                                     |
|   | <p><b>【震度 3】</b><br/>おおきい地震です。家にいる人はゆれたことに気づきます。怖いと思う人もいます。</p>            |   | <p><b>【震度 6強】</b><br/>とても大きい地震です。立つことはできません。はわなないと動くことができません。</p>                      |
|  | <p><b>【震度 4】</b><br/>おおきい地震です。家具が大きくなりゆれます。眠っている人は目が覚めます。怖くてかくれる人もいます。</p> |  | <p><b>【震度 7】</b><br/>とても大きい地震です。動くことができません。</p>  |

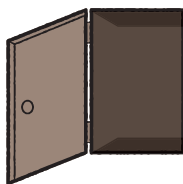
## じしん 地震が おきたとき

### へや なか 部屋の中

たな まど はな  
棚や 窓から 離れます。  
テーブルの下や 机の下に  
かくれます。



あ ドアを 開けます。 でぐち つく  
出口を 作ります。

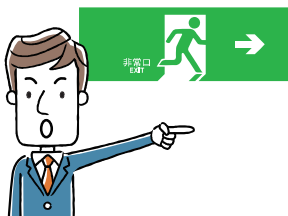


ひつよう も  
にげるときに 必要なものを 持ちます。  
※にげるときに 必要なもの  
は 3 ページを み てください。



### みせ なか 店の中

みせ ひと い  
店の人の 言うことを 聞きます。  
それから 行動します。



ゆれが と  
止まります。  
火 (ガスや たばこ) を 消します。



けがを しないように くつを  
はきます。



いえ そと あんぜん  
家や 外の 安全を  
かくにん  
確認します。  
それから 外に  
出ます。



### エレベーターの中

ぜんぶ かい  
全部の階の ボタンを お  
押します。  
エレベーターが 止まり  
ドアが 開いたら  
エレベーターの  
外に 出ます。



でんしゃ なか  
電車 や バスの 中

あわてません。すぐに動いては  
いけません。  
係の人の言うことを聞きます。  
それから行動します。



うみ ちか  
海の 近く

津波がきます。  
海から遠くて高いところへ  
にげます。



たてもの ちか  
建物の 近く

建物がこわれたりものが落ちてきたりします。  
建物からはなれます。



くるま うんてん  
車を 運転しているとき

道の左に車を止めます。  
エンジンをとめます。  
車のかぎをとらないでください。  
にげます。



やま ちか  
山の 近く

山やがけがくずれることが  
あります。  
安全なところへにげます。



## おおあめ たいふう 大雨・台風について

### おおあめ たいふう 大雨・台風とは

#### おおあめ 大雨

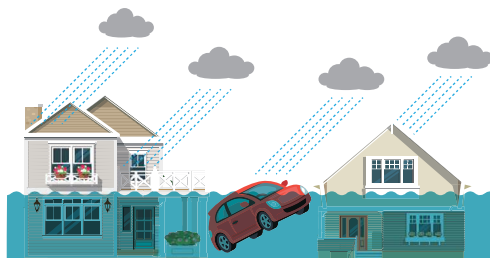
おおあめ  
大雨はいつもより おお 多くの あめ 雨が ふ 降ることです。  
つゆ がつ がつ たいふう おおあめ  
梅雨 (6月～7月) 台風 のとき 大雨 になります。  
かわ みず ふ  
川の 水が 増えて あふれる ことがあります。  
いえ なか みず はい  
家の中に 水が 入ってくる ことがあります。  
がけが くずれる ことがあります。

#### たいふう 台風

たいふう がつ がつ に ほん  
台風は 7月～9月に 日本に きます。  
たくさん あめ 雨が ふ ります。 つよ 強い かぜ 風が ふ きます。  
かわ みず ふ  
川の 水が 増えて あふれる ことがあります。  
うみ かわ なみ たか  
海や 川の 波が とても 高くなる ことがあります。  
でんしゃ ち かでつ と  
電車 バス 地下鉄などが 止まる ことがあります。  
かぜ かんばん かわら と  
風で 看板や 瓦などが 飛ぶ ことがあります。

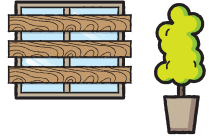
※ おおあめ たいふう まえ 大雨・台風は し 前に 知ることが できます。

いつも テレビや インターネットで きしょうじょうほう 気象 情報 を かくにん 確認 しましょう。



おおあめ たいふう  
大雨・台風のときは

テレビや インターネットで ニュースを <sup>かくにん</sup>確認します。  
家の外を <sup>いえ そと み</sup>見ます。



風で 飛びそうなのは 建物の中に 入れます。

窓や 雨戸を 閉めて かぎを かけます。

いつでも にげることが できるように <sup>ひつよう</sup>必要なものを <sup>じゅんび</sup>準備します。



※にげるときに <sup>ひつよう</sup>必要なものは 3 ページを <sup>み</sup>見てください。

あぶないところに行つては いけません。

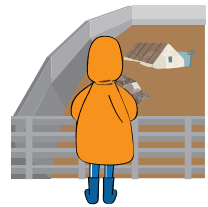
川、海、山の近くは あぶないです。

山やがけが くずれることが あります。

大雨、台風で 土が やわらかくなります。

がけが くずれることが あります。

がけの近くに 住んでいる人は 早く にげます。



【警戒（注意する）レベルとすること】

| 警戒レベル | すること  |
|-------|---|
| 1     | <p>大雨が 降るかもしれません。<br/>テレビや インターネットで ニュースを <sup>かくにん</sup>確認してください。</p>                    |
| 2     | <p>にげるときの <sup>じゅんび</sup>準備をしてください。<br/>ハザードマップなどで 安全なところを <sup>かくにん</sup>確認してください。</p>   |
| 3     | <p>元気な人は にげるときの <sup>じゅんび</sup>準備をしてください。<br/>高齢者（お年寄り）・妊婦（赤ちゃんがおなかにいる人）<br/>にげてください。</p> |
| 4     | <p>みんな <sup>あんぜん</sup>安全なところへ にげて ください。</p>   |
| 5     | <p>あぶないです。命の危険があります。<br/>命を守る行動をしてください。</p>   |

# かじ いえ たてもの も 火事〈家や 建物が 燃えます〉について



## かじ 火事のとき

1. 「火事だ!」と大きな声でいいます。近くの人に教えます。

### じゅうたくよう かさい ほうちき 住宅用火災報知器

けむりや 熱さで大きな音が鳴ります。音でみんなに火事を教えます。

2. 119番(消防署)に電話します。無料です。

### ばん でんわ かた 119番の電話のかけ方

- ① 「火事です」  
② 「〇区〇〇丁目〇番〇号  
〇〇マンションです  
〇〇公民館のとなりです」  
③ 「〇〇が燃えています」  
④ 「わたしの名前は〇〇です  
電話は〇〇〇-〇〇〇〇です」



3. 消火器や水で火を消します。  
消火器がないときはクッションで火をたたいたり  
ぬれたタオルやシーツをかけて火を消します。

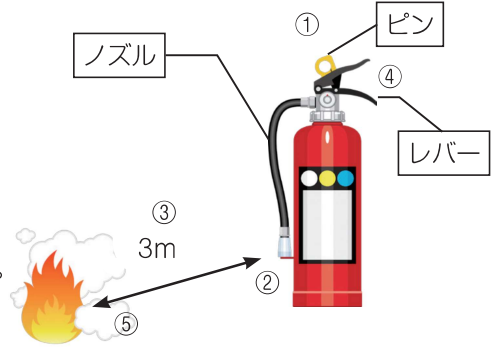


あぶら はい  
油の 入った なべ 石油ストーブ  
でんき きぐ には みず  
電気器具には 水を かけては いけません!



## しょうかき 消火器のつかい方

- ① ピンをぬく。
- ② ノズルの先をもつ。
- ③ 3メートルくらいはなれる。
- ④ レバーをにぎる。
- ⑤ 火の下の方に 向けて かける。



### 4. 火が 消えないときは にげます。

にげるときは けむりを すわないように します。



けむり 煙は あぶない ガスが 入っています!

ぬれた ハンカチや タオルを 口と鼻に あてます。

からだ ひく 体を 低くして にげます



マンションや デパートなどの 高い 建物では 階段で にげます。

エレベーターを 使っては いけません。

### 5. 外に 出ます。 建物の中に 戻っては いけません!

か し ふせ  
火事を防ぐには

いえ  
家のまわりにもえるものを  
おいてはいけません。



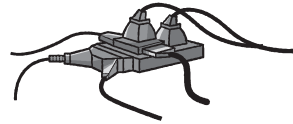
だいどころ  
台所からはなれるときは  
火を消します。



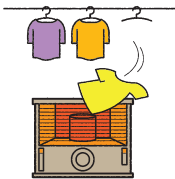
す お  
タバコを吸い終わったら  
火を消しましょう。



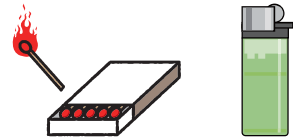
ひとつのコンセントにたくさんの  
電気器具をつないではいけません。



ちか  
ストーブの近くにもえるものを  
おいてはいけません。



ちか  
子どもの近くにもマッチや  
ライターをおいてはいけません。





ぼうさい  
防災メモ

じぶん か も  
～自分で書いて持っておこう～

ばん  
**119番**

ばん  
**110番**

じぶん めも  
自分のメモ

|                    |                        |                         |  |
|--------------------|------------------------|-------------------------|--|
| なまえ<br>名前          |                        | けいたいでんわ ばんごう<br>携帯電話の番号 |  |
| くに<br>国            | ぱすぽーと ばんごう<br>パスポートの番号 | ざいりゅう ばんごう<br>在留カードの番号  |  |
| にほん じゅうしょ<br>日本の住所 |                        |                         |  |

かぞく ゆうじん し あ  
家族・友人・知り合い  
かいしゃ ひと がっこう ひと  
会社の人・学校の人  
れんらくきき  
連絡先

| なまえ<br>名前 | でんわ ばんごう<br>電話番号 |
|-----------|------------------|
|           |                  |
|           |                  |
|           |                  |

| れんらくきき<br>連絡先 | でんわ ばんごう<br>電話番号 | れんらくきき<br>連絡先             | でんわ ばんごう<br>電話番号 |
|---------------|------------------|---------------------------|------------------|
| がす<br>ガス      |                  | たいし かん りょうじ かん<br>大使館・領事館 |                  |
| でん き<br>電気    |                  | びょういん<br>病院               |                  |
|               |                  |                           |                  |

ひ なんじょ  
避難所 (にげるところ)

|   |  |
|---|--|
| <ul style="list-style-type: none"> <li>じしん<br/>地震のとき</li> </ul> | <ul style="list-style-type: none"> <li>おおあめ たいふう<br/>大雨・台風のとき</li> </ul> |
|---|--|

# さいがい じょうほう 災害の 情報 〈おしらせ〉 や そうだん 相談は

## ふくおかけん がいこくじん そうだん 福岡県 外国人 相談センター

0120-279-906 (無料です)

あ じかん 開いている 時間 10:00 ~ 19:00 (12/29 ~ 1/3は 休み)

19ヶ国の ことばが 使えます。

日本語、英語、中国語、韓国語、ベトナム語、ネパール語、インドネシア語、  
タガログ語、タイ語、マレー語、スペイン語、フランス語、ドイツ語、イタリア語、  
ロシア語、ポルトガル語、ミャンマー語、クメール語、モンゴル語



### VoiceTra (ボイストラ)

がいこくご 外国語に ほんごく 翻訳する おんせいほんごく 音声翻訳アプリです。

ダウンロードは 各アプリストアで できます。

<https://voicetra.nict.go.jp/>

### きしょうちょう ホームページ

じしん おおあめ たいふう 地震 大雨 台風 などの きしょうじょうほう 気象情報 を 見ることが  
できます。

<https://www.jma.go.jp/jma/kokusai/multi.html>



### NHK ワールド JAPAN

にほん いちばん あたら さいがい 日本 の 一番 新しい 災害ニュースを 見ることが  
できます。

<https://www3.nhk.or.jp/nhkworld/>

### LOVE FM

がいこくご 外国語の じょうほう 情報 〈おしらせ〉 も き 聞くことができる FM ラジオ放送です。

じしん たいふう おおあめ 地震 台風 大雨の じょうほう 情報を いろいろな国 の ことばで しらせます。

ふくおか 福岡 76.1MHz 福岡西 82.5MHz 北九州 82.7MHz

さいがい 災害のときは しちょうそん 市町村からの おしらせ れい ひなんじょ 避難所の じょうほう 情報 も あります。  
す 住んでいる まちの ホームページも 見て ください。

# ぼうさい 防災メール つかい方 かた

○「ふくおか防災ナビ・まもるくん」は福岡県の防災アプリです。

○台風・大雨などの情報や地震・津波の情報をお知らせします。

○また、近くの避難所の場所を地図で見ることができます。

日本語、英語、中国語（簡体・繁体）、韓国語、ベトナム語で「まもるくん」を見ることができます。

アプリはこの下からダウンロードしてください。



(App Store)



(Google Play)



いま ぼうさい ぼうさいしゅうほう  
今いる場所の防災情報を  
知ることができます

ひなんじょ ぼうしよ  
避難所の場所が  
地図でわかります

さいがい とき  
災害の時にすべきことが  
絵でわかります

たいせつ  
大切なこと



さいがい  
・災害のときは みんなで きょうりよく 協力します。

きんじょ ひと  
・近所の人に あいさつをして

あなたのことを おぼ 覚えてもらいましょう。

ひとり  
・あなたは 1人では ありません。

こま たす  
困ったときは みんなで 助けあいましょう。

ねん がつかいでい  
2023年3月改訂

ふくおかけん ふくおかし はか た く ひがしこうえん ばん こう  
福岡県 福岡市 博多区 東公園 7番 7号  
こくさいきょく こくさいせいさくか  
(国際局 国際政策課)

でん わ  
電話：092-643-3201 ファックス：092-643-3224

ほうさい き きかん り きょく ほうさい き かく か  
(防災危機管理局 防災企画課)

でん わ  
電話：092-643-3112 ファックス：092-643-3117