

# 3 ごみはどうやって処理されるの？

## 1 ごみのゆくえ

### クリーンパーク

処理する場所が違うから、  
ごみを4つに分けて出さないと  
いけないんだね。



クリーンパークの工場や  
資源化センターなどに運ばれて  
処理されているよ。  
リサイクルもされているね。



**週に2回**  
**もえるごみ**  
パッカー車で集めて運ぶ  
(午前0時から)



**月に1回**  
**もえないごみ**  
パッカー車で集めて運ぶ  
(午前0時から)

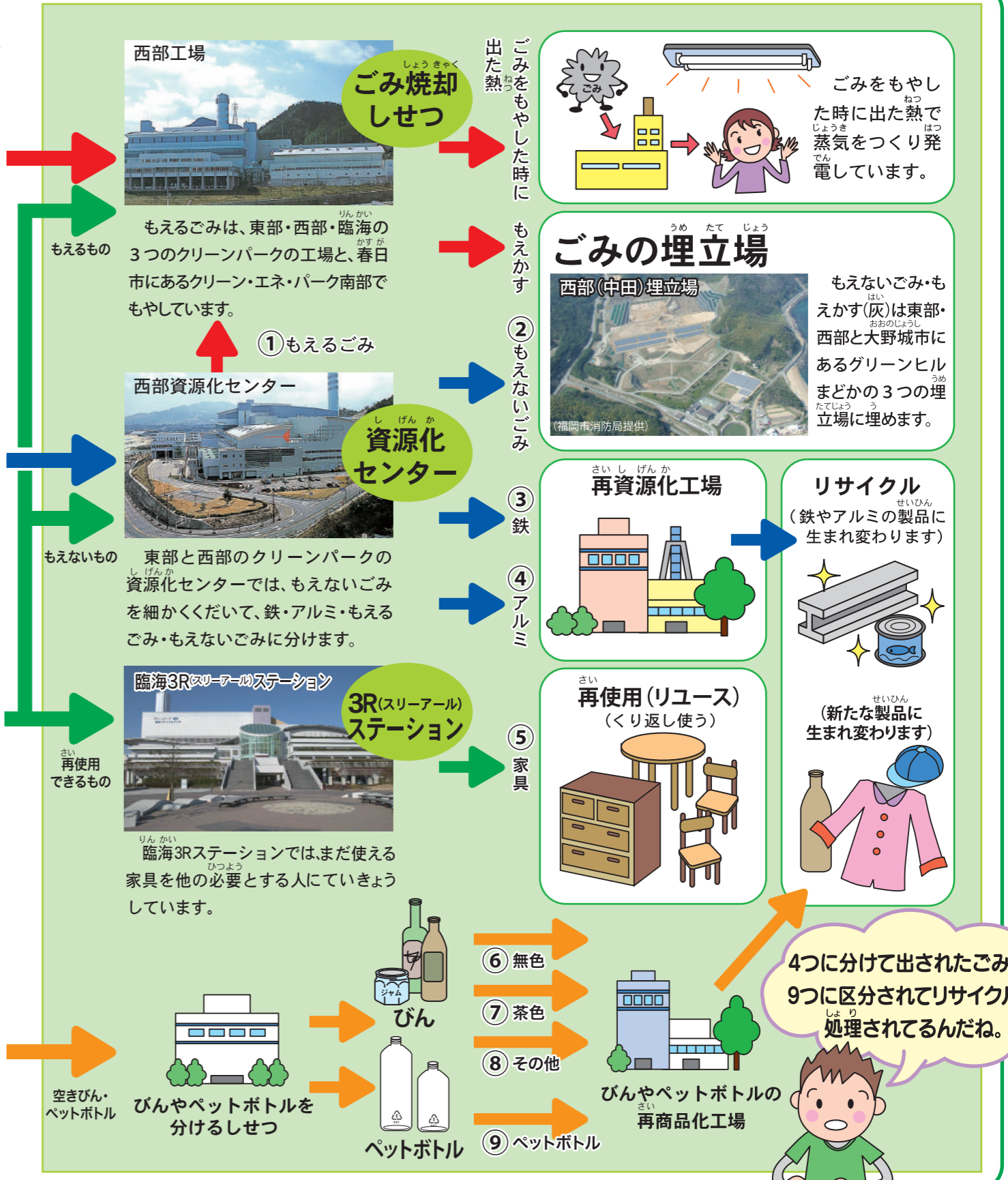


電話・インターネット等で申し込む  
**粗大ごみ**  
パッカー車やトラックで  
集めて運ぶ  
(午前8時30分から)



**月に1回**  
**空きびん・ペットボトル**  
パッカー車で集めて運ぶ  
(午前0時から)





**ねらい**  
**解説**

- ★家庭から出されるごみは、①燃えるごみ、②燃えないごみ、③空きびん・ペットボトル、④粗大ごみに分けて集めることで、集めた後にリサイクルなどの処理がしやすいようになっていることに気付かせてください。
- ★燃えるごみは、単に焼却するだけでなく、焼却する際の熱を有効利用した発電(ごみ発電)を行っていることにも気付かせてください。
- ★燃えないごみとして出されたアルミ缶やスチール缶なども資源化センターで回収され、リサイクルされていることに気付かせてください。

**ねらい**  
**解説**

- 3Rステーションについては、36ページをご覧ください。
- ごみ処理施設で出た熱で発電し、焼却施設で使う以外にも、電力会社へ売却したり、市民プールや老人福祉センターなどに送って使ったりしています。
- クリーンパークには、清掃工場・資源化センター・リサイクル施設があり、地球環境の保全を図りながら、工場から出るエネルギーの有効活用や資源のリサイクルなどを行い、市民が環境と親しみ触れ合えるコミュニティーセンターを目指しています。