

株式会社 博多座
経営状況説明書類

経済観光文化局
(令和元年9月)

目 次

1 概 要

(1) 会社の沿革	1
(2) 会社の目的	1
(3) 役員名簿	2
(4) 組 織	3

2 平成30年度決算について

(1) 事業報告	4
(2) 貸借対照表	5
(3) 損益計算書	6
(4) 株主資本等変動計算書	7

3 令和元年度事業計画について

(1) 事業計画	8
----------------	---

1 概 要

(1) 会社の沿革

当社は、演劇興行、施設の管理、市民檜舞台の月での施設の貸し出しを福岡市から受託し、劇場博多座の一体的な管理を行う株式会社として、福岡市、地元経済界及び演劇興行界の38企業・団体からの出資により、平成8年7月5日に設立されております。

(2) 会社の目的

当社は次の事業を営むことを目的としております。

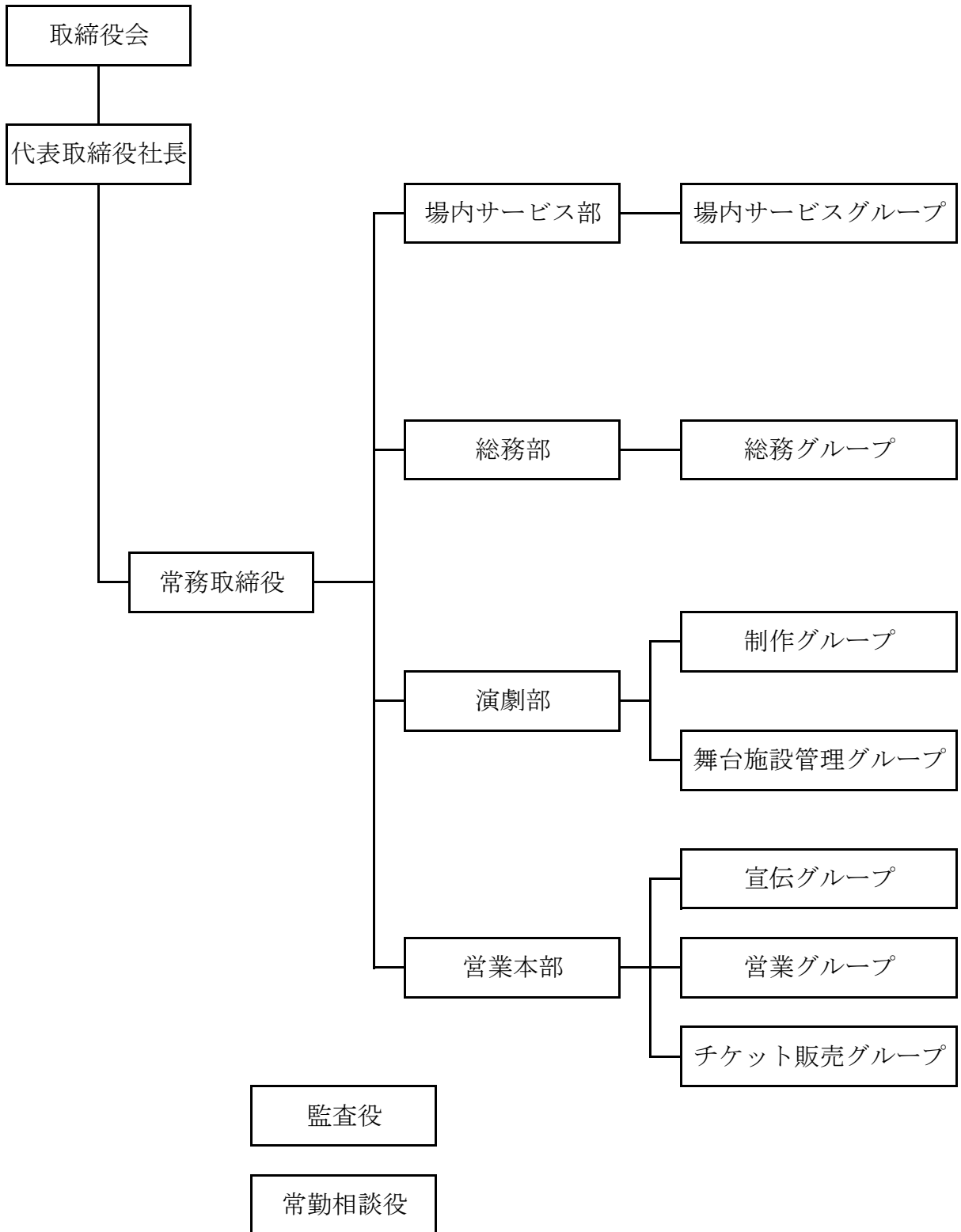
- ① 演劇の興行
- ② 劇場施設の維持・管理
- ③ 食堂の経営及び食品、清涼飲料水、酒類、書籍、玩具、装身具、写真、たばこの販売
- ④ 演劇に関する情報の提供
- ⑤ 前各号に付帯し、または関連する一切の業務

(3) 役員名簿

(令和元年7月1日現在)

会社における地位	氏名	市または民間における役職名
取締役会長	大谷 信義	松竹(株) 取締役会長
代表取締役社長	貞刈 厚仁	
常務取締役	古賀 稔久	
取締役	井上 孝和	福岡市より出向
取締役	西村 幸記	松竹(株) 取締役
取締役	松岡 功	東宝(株) 名誉会長
取締役	池田 篤郎	東宝(株) 取締役演劇担当
取締役	五島 久	(株)福岡銀行 取締役常務執行役員
取締役	唐池 恒二	九州旅客鉄道(株) 代表取締役会長執行役員
取締役	高崎 繁行	西日本鉄道(株) 代表取締役専務執行役員
取締役	柴田 建哉	(株)西日本新聞社 代表取締役社長
取締役	高島 収	福岡市 経済観光文化局長
取締役	星子 明夫	福岡市 教育長
常勤監査役	鍋島 誠	
監査役	佐藤 尚文	(株)九電工 代表取締役会長
監査役	酒見 俊夫	西部瓦斯(株) 取締役会長

(4) 組織



2 平成30年度決算について

(1) 事業報告

平成11年6月の劇場開場以来19年目となる当期は、劇場正面にグランドビジョンを設置し様々なエンターテインメントの情報を発信するとともに、広告収入やその他の増収にも努めており、平成31年1月からは博多座開場20周年記念公演を迎え、社員が一丸となって、「中期経営計画」に基づき、業績向上に向け経営努力をしてまいりました。

公演ジャンル別には、歌舞伎3本、ミュージカル3本、宝塚歌劇2本、その他演劇16本の公演を行いました。そのうち3本は自主制作作品であり、14本は短期公演です。また、外部公演を5本行いました。

この結果、平均興行収入率は65.0%となり、売上高は4,129百万円（前期比1.3%減）となりましたが、経費削減に努め、営業利益は74百万円（前期比19.5%増）、経常利益は84百万円（前期比21.3%増）、当期純利益は68百万円（前期比21.3%増）と7期連続の黒字となりました。

年	月	公演名	出演者	製作等
30	4	ブロードウェイと銃弾	浦井健治 他	東宝 他
		市川海老蔵特別公演「源氏物語」	市川海老蔵 他	3Top 他
		石川さゆり特別公演	石川さゆり 他	博多座
	5	宝塚歌劇花組公演	明日海りお 他	宝塚歌劇団
	6	六月博多座大歌舞伎	松本白鸚 他	松竹
	7	1789 バスティーユの恋人たち	小池徹平 他	東宝
	8	博多座コンドルズ公演「FLY AGAIN」	コンドルズ	博多座
		コンドルズの遊育計画 2018	コンドルズ	博多座
		大人のけんかが終わるまで	鈴木京香 他	東宝
		三谷文楽 in 博多「其礼成心中」	竹本千歳太夫 他	パルコ
		博多座落語「桂米朝一門会」	桂ざこば 他	博多座 他
		北島三郎オンステージ 2018	北島三郎 他	北島音楽事務所
	9	「極」KIWAMI 古典芸能の世界	市川猿之助 他	博多座 他
		VOICARIONⅢ 博多座声歌舞伎	諏訪部順一 他	東宝
	9	マリー・アントワネット	花總まり 他	東宝
		10	魔界転生	上川隆也 他
	11	十一月花形歌舞伎「あらしのよるに」	中村獅童 他	松竹
		未来に輝くチカラ～THIS IS ME～	日本経済大学学生 他	博多座
		千鳥の大漫才 2018	千鳥	東宝
	31	1	オン・ユア・フィート!	朝夏まなと 他
HKT48 フレッシュメンバーコンサート			HKT48	AKS
島津亜矢特別公演			島津亜矢 他	博多座
2		宝塚歌劇宙組公演	真風涼帆 他	宝塚歌劇団
3		三月花形歌舞伎	片岡愛之助 他	松竹
	めんたいぴりり(未来永劫編)	博多華丸 他	博多座	

(2) 貸借対照表

(平成31年3月31日現在)

(単位:千円)

科 目	金 額	科 目	金 額
(資産の部)		(負債の部)	
流動資産	2,493,418	流動負債	454,960
現金及び預金	2,268,730	リース債務	9,813
売掛金	113,372	未払金	175,345
商品	3,882	未払費用	10,624
公演準備金	38,908	未払法人税等	14,935
貯蔵品	1,465	未払消費税等	8,849
前払費用	4,828	前受金	159,398
未収入金	52,169	預り金	46,130
その他	10,060	賞与引当金	29,863
固定資産	395,796	固定負債	1,567,758
有形固定資産	45,192	リース債務	25,658
建物附属設備	2,257	長期預り金	1,462,000
機械装置	0	預り保証金	79,200
工具器具備品	10,704	役員退職慰労引当金	900
リース資産	32,230		
		負債合計	2,022,719
無形固定資産	3,328	(純資産の部)	
ソフトウェア	1,306	株主資本	861,286
ソフトウェア仮勘定	777	資本金	1,125,000
電話加入権	1,244	利益剰余金	△ 263,713
		その他利益剰余金	△ 263,713
投資その他の資産	347,275	繰越利益剰余金	△ 263,713
投資有価証券	320,215		
関係会社株式	14,500	評価・換算差額等	5,208
繰延税金資産	12,530	その他有価証券評価差額金	5,208
その他	30		
		純資産合計	866,494
資産合計	2,889,214	負債・純資産合計	2,889,214

(注)記載金額は、千円未満の端数を切り捨てて表示しております。

(3) 損益計算書

(平成30年 4月11日から平成31年 3月31日まで)

(単位:千円)

科 目	金	額
売上高		
興行収入	3,561,384	
外部公演収入	68,448	
事業収入	297,138	
受託料収入	202,678	4,129,651
売上原価		
興行原価	2,976,356	
外部公演原価	54,868	
事業原価	53,897	3,085,122
売上総利益		1,044,528
販売費及び一般管理費		969,560
営業利益		74,968
営業外収益		
受取利息及び配当金	7,035	
その他	3,452	10,487
営業外費用		
支払利息	1,041	
その他	9	1,051
経常利益		84,404
税引前当期純利益		84,404
法人税、住民税及び事業税	16,884	
法人税等調整額	△ 785	16,099
当期純利益		68,305

(注)記載金額は、千円未満の端数を切り捨てて表示しております。

(4) 株主資本等変動計算書

(平成30年 4月11日から平成31年 3月31日まで)

(単位:千円)

	株主資本			株主資本 合計	評価・換算差額等		純資産合計
	資本金	利益剰余金			その他 有価証券 評価差額金	評価・換算 差額等合計	
		その他 利益剰余金	利益剰余金 合計				
当期首残高	1,125,000	△ 332,019	△ 332,019	792,980	△ 2,060	△ 2,060	790,919
当期変動額							
当期純利益		68,305	68,305	68,305		-	68,305
株主資本以外 の項目の当期 変動額(純額)			-	-	7,269	7,269	7,269
当期変動額合計	-	68,305	68,305	68,305	7,269	7,269	75,575
当期末残高	1,125,000	△ 263,713	△ 263,713	861,286	5,208	5,208	866,494

(注) 記載金額は、千円未満の端数を切り捨てて表示しております。

3 令和元年度事業計画について

(1) 事業計画

我が国経済は、震災復興や2020年の東京オリンピック・パラリンピックの建設など、国内需要に支えられる形で、雇用・所得環境の改善が続く中で緩やかに回復しております。一方で、国内人口の減少、少子高齢、公演規模の縮小や観劇者の世代交代に加え、国民の価値観の多様化やライフスタイルの変化等による他の分野との余暇時間の競合激化、さらには10月からの消費税引き上げなど、演劇を取り巻く環境はさらに厳しくなることも予想されます。

このような中、当社は良質で集客力と収益性のある演目の選定・制作、出演者によるイベントなど効果的な広報・宣伝戦略の展開、多様なチケット販売戦略や企業・団体などへの個別提案型の営業戦略を展開してまいりました。また、買付費の交渉や、自主制作および共同制作によって興行原価の抑制にも努め、収益の増加を図りました。

今期は、「博多座20周年」という節目を迎えるため、さらなる発展に向けて、「作品供給力の向上」と「発信力の強化」に力点を置き、ソフト・ハード両面での集客力のアップを図ってまいります。

年	月	公演名	出演者	製作等
R 1	4	めんたいぴりり（未来永劫編）	博多華丸 他	博多座
		雪まろげ	高畑淳子 他	東宝
	5	武田鉄矢・コロッケ 特別公演	武田鉄矢・コロッケ 他	博多座
	6	六月博多座大歌舞伎	尾上菊五郎 他	松竹
	7	三婆	大竹しのぶ 他	松竹
		北島三郎コンサート 2019	北島三郎 他	北島音楽事務所
		VOICARION VI 博多座声歌舞伎	諏訪部順一 他	東宝
	8	レ・ミゼラブル	福井晶一 他	東宝
	9	けむりの軍団	古田新太 他	ヴィレッヂ 他
	10	サザエさん	藤原紀香 他	明治座 他
		ふるあめりかに袖はぬらさじ	大地真央 他	明治座
	11	組曲虐殺	井上芳雄 他	ホリプロ 他
仁義なき戦い		AKB48 グループ 他	博多座	
R 2	1	ダンス オブ ヴァンパイア	山口祐一郎 他	東宝
		キレイ 神様と待ち合わせした女	生田絵梨花 他	シアターコクーン 他
		天使にラブ・ソングを～シスターアクト～	森公美子 他	東宝
	2	スーパー歌舞伎Ⅱ 新版「オグリ」	市川猿之助 他	松竹
	3	デスノート THE MUSICAL	村井良大 他	ホリプロ