

博多港ふ頭株式会社

所管事務調査 説明資料

令和元年8月8日

港 湾 空 港 局

〔 目 次 〕

	頁
<b>第 1 会社の概要</b> . . . . .	1
<b>第 2 平成 30 年度事業報告等</b>	
<b>1 事業報告</b>	
(1) コンテナターミナル事業	
ア 自社施設運営事業 . . . . .	4
イ 公共施設運営事業 . . . . .	4
(2) 港湾施設管理事業	
ア 指定管理事業 . . . . .	5
イ 受託事業 . . . . .	5
ウ その他事業 . . . . .	5
(3) その他賃貸等事業 . . . . .	5
<b>2 平成 30 年度決算状況</b>	
(1) 平成 30 年度事業実績（事業別収支） . . . . .	6
(2) 計算書類	
・比較損益計算書 . . . . .	7
・比較貸借対照表 . . . . .	8
<b>3 剰余金の処分</b>	
(1) 期末配当に関する事項 . . . . .	9
(2) その他の利益剰余金の積立に関する事項 . . . . .	9
<b>4 契約金額が 3 億円以上の工事又は製造の請負の契約</b> . . . . .	9
<b>5 契約金額が 4,000 万円以上の不動産等の買入れ等の契約</b> . . . . .	9
<b>第 3 令和元年度事業計画等</b>	
<b>1 事業計画</b>	
(1) コンテナターミナル事業	
ア 自社施設運営事業 . . . . .	10
イ 公共施設運営事業 . . . . .	10
(2) 港湾施設管理事業	
ア 指定管理事業 . . . . .	11
イ 受託事業 . . . . .	11
ウ その他事業 . . . . .	11
(3) その他賃貸等事業 . . . . .	11
<b>2 令和元年度収支計画</b>	
(1) 令和元年度事業見込み（事業別収支） . . . . .	12

**参考資料**

- 令和元年度計画・平成 30 年度計画比較表
- 平成 30 年度実績・平成 29 年度実績比較表

## 第1 会社の概要

### 1 名称

博多港ふ頭株式会社（所在地：福岡市東区香椎浜ふ頭四丁目2番2号）

### 2 設立年月日

平成5年4月30日

### 3 主な事業内容

- (1) 港湾施設の整備並びに経営
- (2) 港湾荷役機器の賃貸
- (3) 公共港湾施設の管理運営業務
- (4) 公共港湾施設の維持管理業務
- (5) 港湾施設の経営及び管理運営に付随する業務
- (6) その他港湾の振興に関する業務

### 4 資本金

7億円

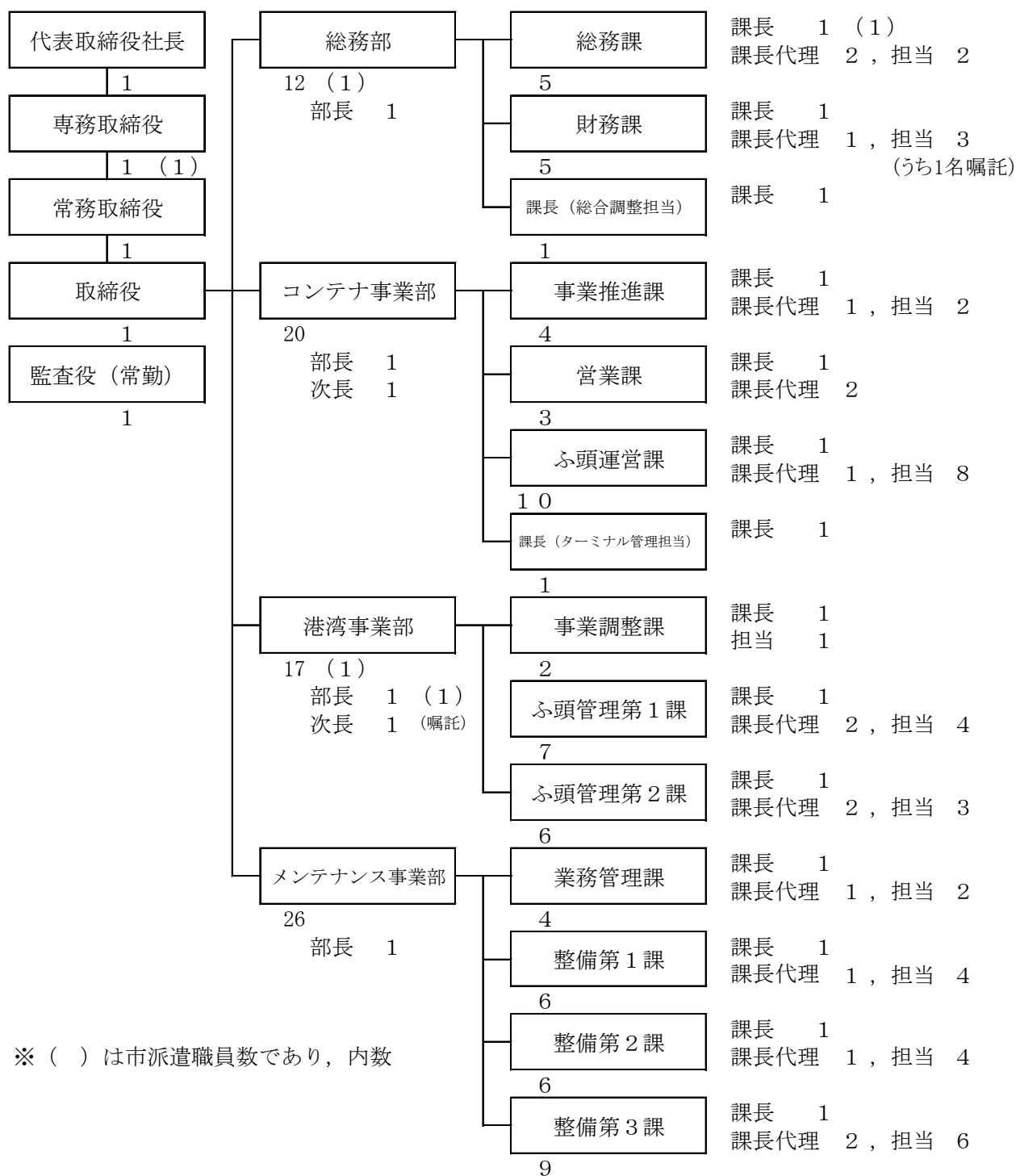
### 5 株式の状況

- (1) 発行可能株式数 1,920千株
- (2) 発行済株式総数 1,400千株
- (3) 株主数 19名

#### 〈参考〉主な株主の状況（令和元年8月1日現在）

区 分	出 資 状 況		
	持 株 数	議 決 権 比 率	出 資 額
福 岡 市	714,000 株	51.00 %	357,000 千円
相互運輸株式会社	85,000	6.08	42,500
博多港運株式会社	85,000	6.08	42,500
株式会社福岡銀行	58,000	4.14	29,000
株式会社西日本シティ銀行	56,000	4.00	28,000
日本通運株式会社	38,000	2.71	19,000
三菱倉庫株式会社	38,000	2.71	19,000
斎藤海運株式会社	38,000	2.71	19,000
東洋埠頭株式会社	38,000	2.71	19,000
株式会社上組	38,000	2.71	19,000

## 6 組織（令和元年8月1日現在）



※（ ）は市派遣職員数であり、内数

### <参考>体制の内訳

総 数	80 名
常勤役員	5 名
社 員	75 名
固有社員	71 名
市派遣職員	2 名
嘱託員	2 名

博多港ふ頭株式会社 役員名簿

令和元年8月1日現在

役職名	氏名	就任年月日	備考
代表取締役 社長	中園政直	令和元年6月25日	(常勤)
専務取締役	中村貴久	令和元年6月25日	(常勤・市派遣)
常務取締役	後藤篤	平成27年6月29日	(常勤)
取締役	二宮保	平成29年6月28日	(常勤)
取締役 (非常勤)	清家敬貴	令和元年6月25日	福岡市 港湾空港局長
取締役 (非常勤)	岩崎純	平成26年6月26日	相互運輸(株) 代表取締役社長
取締役 (非常勤)	村田成生	令和元年6月25日	博多港運(株) 代表取締役社長
取締役 (非常勤)	宮原照久	平成30年6月27日	日本通運(株) 福岡海運支店長
取締役 (非常勤)	越智史朗	令和元年6月25日	三菱倉庫(株) 福岡支店長
取締役 (非常勤)	斎藤康輔	平成30年6月27日	斎藤海運(株) 代表取締役
取締役 (非常勤)	渡辺忠弘	平成27年6月29日	東洋埠頭(株) 執行役員 博多支店長
取締役 (非常勤)	下西正時	平成30年6月27日	(株)上組 福岡支店長
監査役	日下部修	令和元年6月25日	(常勤)
監査役 (非常勤)	石原隆	平成30年6月27日	(株)西日本シティ銀行 常務執行役員地域振興部長
監査役 (非常勤)	富永太郎	平成25年6月28日	福岡倉庫(株) 代表取締役社長

## 第2 平成30年度事業報告等

### 1 事業報告

#### (1) コンテナターミナル事業 (事業収入 3,112百万円)

港湾法第43条の11第6項の規定に基づく港湾運営会社として、アイランドシティ及び香椎パークポートのコンテナターミナルにおいて次の事業を実施。

(コンテナ取扱個数実績：875,654TEU)

#### ア 自社施設運営事業 (1,572百万円)

##### ○荷役機械等事業 (1,248百万円)

次のコンテナ搬送用機械等の賃貸事業を実施。

- ・ストラドルキャリア 18台
- ・トランスファクレーン 21基
- ・トラクターヘッド 24台
- ・ヤードシャーシ 24台
- ・コンテナ洗浄施設 1式

##### ○冷凍コンセント事業 (144百万円)

冷凍コンテナ専用電源施設の賃貸事業を実施。

- ・アイランドシティ： 128口
- ・香椎パークポート： 300口

##### ○その他事業 (179百万円)

荷役作業用コンピュータシステムの賃貸、管理等を実施。

#### イ 公共施設運営事業 (1,539百万円)

##### ○バース事業 (129百万円)

岸壁施設の運営事業を実施。

- ・アイランドシティ：330m×1バース，350m×1バース
- ・香椎パークポート：300m×2バース

##### ○ガントリー事業 (722百万円)

ガントリークレーンの運営事業を実施。

- ・アイランドシティ： 5基
- ・香椎パークポート： 4基

##### ○コンテナヤード事業 (464百万円)

コンテナヤード施設の運営事業等を実施。

- ・アイランドシティ： 29.7ha
- ・香椎パークポート： 18.3ha

##### ○冷凍コンセント事業等 (222百万円)

冷凍コンテナ専用電源施設の運営事業等を実施。

- ・アイランドシティ： 240口

**(2) 港湾施設管理事業****(事業収入 1,328 百万円)****ア 指定管理事業****(557 百万円)**

福岡市との協定に基づき、博多港港湾施設の指定管理者として、上屋・野積場・荷役機械等の管理運営業務を実施。

**○指定管理業務**

対象施設	博多港における全ての港湾施設（ただし、下記(1)～(5)を除く）	
	(1) 港湾区域内の水域 (2) 国有岸壁 (3) 国有海浜	(4) 港湾運営会社の運営に係る施設 (5) 臨港交通施設
業務内容	＜主な施設＞ 岸壁，荷さばき地，岸壁給水施設，荷役機械，浮棧橋，野積場，上屋 等	
	運営業務	利用調整業務，使用料等の収納業務，岸壁利用者に対する役務の提供 等
	維持管理業務	港湾施設の保守点検業務，清掃業務，修繕業務 等

**イ 受託事業****(673 百万円)**

福岡市との委託契約に基づき、港湾施設の維持修繕業務などを実施。

**○維持修繕等業務**

対象施設	港湾区域内の保安対策施設，臨港交通施設，国有岸壁，水域施設及び港湾運営会社の運営に係る施設の維持修繕等業務
業務内容	<ul style="list-style-type: none"> <li>・ SOLAS フェンス，監視カメラ等の保安対策施設の保守点検業務</li> <li>・ 臨港道路等臨港交通施設の保守点検業務</li> <li>・ 国有岸壁の維持修繕業務</li> <li>・ 水域施設の清掃業務</li> <li>・ 港湾運営会社の運営に係る施設の維持修繕業務 等</li> </ul>

**ウ その他事業****(97 百万円)**

香椎パークポート外貿車両野積場やアイランドシティ外貿上屋などの利用調整業務等を実施。

**【ふ頭別の主な港湾施設】**

ふ頭名	係留施設(数)	荷役機械 (基)		野積場(箇所・ha)		上屋(棟)
アイランドシティ	7	ガントリークレーン	5	5	(47.8)	2
香椎パークポート	9	ガントリークレーン	4	9	(37.3)	3
箱崎ふ頭	15	アンローダー	2	21	(37.1)	3
東浜ふ頭	13	-	-	9	(10.0)	-
中央ふ頭	11	-	-	11	(6.2)	5
博多ふ頭	2	-	-	3	(0.3)	2
須崎ふ頭	18	アンローダー	3	4	(1.7)	14
計	75	-	14	62	(140.4)	29

**(3) その他賃貸等事業****(事業収入 248 百万円)**

自社所有の土地やボーディングブリッジの賃貸事業等を実施。

※ ( ) 内の金額は百万円未満切捨てのため，合計額が合わない場合がある。

## 2 平成 30 年度決算状況

### (1) 平成 30 年度事業実績 (事業別収支)

(単位：百万円)

科 目	合 計	コンテナターミナル事業		港湾施設 管理事業	その他 賃貸等事業	一 般 管理費等
		自社施設 運営事業	公共施設 運営事業			
売 上 高	4,689	1,572	1,539	1,328	248	
営 業 費 用	4,262	1,082	1,412	1,327	212	227
人 件 費	646	274	117	114	16	123
その他経費	3,337	576	1,288	1,210	177	84
固定資産税等	38	15	0	0	5	15
減価償却費等	239	214	5	1	13	4
営 業 利 益	426	490	127	1	35	△ 227
営 業 外 収 益	0	0				
営 業 外 費 用	2	2				
経 常 利 益	424	489	127	1	35	△ 227
特 別 利 益						
特 別 損 失	0	0				
税引前当期純利益	424	488	127	1	35	△ 227

※百万円未満切捨てのため、計が一致しない場合がある。



## (2) 計算書類

## 比較損益計算書

(単位：百万円)

科目	平成30年度決算	平成29年度決算	増減額
売上高	4,689	4,510	178
売上原価	4,034	3,857	176
売上総利益	654	652	1
販売費及び一般管理費	227	220	7
営業利益	426	432	△ 5
営業外収益	0	4	△ 3
受取利息	0	0	△ 0
有価証券利息	0	0	0
保険解約返戻金	0	3	△ 3
その他営業外収益	0	0	0
営業外費用	2	3	△ 0
支払利息	2	2	△ 0
その他営業外費用	0	0	0
経常利益	424	433	△ 8
特別利益		44	△ 44
国庫補助金		44	△ 44
特別損失	0	44	△ 44
固定資産除去損	0	0	0
固定資産圧縮損		44	△ 44
税引前当期純利益	424	433	△ 8
法人税、住民税及び事業税	137	140	△ 2
法人税等調整額	△ 6	△ 4	△ 1
当期純利益	293	297	△ 4

※百万円未満切捨てのため、計が一致しない場合がある。

比較貸借対照表

(単位：百万円)

科 目		平成31年3月期	平成30年3月期	増減額
資 産 の 部	流動資産	4,300	3,782	517
	現金及び預金	2,998	2,446	552
	営業未収金	377	424	△ 47
	有価証券	700	700	0
	貯蔵品	210	177	32
	繰延税金資産		15	△ 15
	その他	13	18	△ 5
	固定資産	2,808	3,006	△ 197
	有形固定資産	2,388	2,566	△ 178
	建物	357	376	△ 19
	構築物	13	15	△ 2
	機械装置	468	580	△ 112
	車両運搬具	7	13	△ 5
	工具器具備品	10	14	△ 4
	土地	1,441	1,441	0
	リース資産	89	124	△ 34
	無形固定資産	125	174	△ 48
	電話加入権	1	1	△ 0
	ソフトウェア	14	19	△ 5
	リース資産	110	152	△ 42
	投資その他の資産	293	265	28
	投資有価証券	60	60	0
	長期前払費用	1	4	△ 2
	保険積立金	79	71	8
繰延税金資産	151	129	22	
その他	0	0	0	
資 産 合 計	7,108	6,788	319	
負 債 の 部	流動負債	927	844	82
	リース債務	85	85	0
	未払金	703	578	125
	未払法人税等	74	71	2
	未払消費税	18	68	△ 49
	賞与引当金	34	33	0
	その他	11	8	3
	固定負債	524	570	△ 46
	リース債務	135	221	△ 85
	退職給付引当金	377	339	37
役員退職慰労引当金	10	9	1	
負 債 合 計	1,451	1,415	36	
純 資 産 の 部	株主資本	5,656	5,373	282
	資本金	700	700	0
	利益剰余金	4,956	4,673	282
	利益準備金	32	31	1
	その他利益剰余金	4,923	4,641	281
	別途積立金		4,200	△ 4,200
	港湾施設拡張事業積立金	2,400		2,400
	港湾荷役機械更新等積立金	1,600		1,600
	港湾施設機能維持積立金	300		300
	繰越利益剰余金	623	441	181
	純 資 産 合 計	5,656	5,373	282
負債及び純資産合計	7,108	6,788	319	

※百万円未満切捨てのため、計が一致しない場合がある。

### 3 剰余金の処分

#### (1) 期末配当に関する事項

##### ア 配当財産の種類

金銭

##### イ 株主に対する配当財産の割当に関する事項及びその総額

(ア) 当社株式1株につき 金7.5円

(イ) 配当金の総額 10,500千円

#### (2) その他の利益剰余金の積立に関する事項

区 分	金 額
増加する剰余金 港湾施設拡張事業積立金	300,000千円
減少する剰余金 繰越利益剰余金	300,000千円

#### 4 契約金額が3億円以上の工事又は製造の請負の契約

該当なし

#### 5 契約金額が4,000万円以上の不動産等の買入れ等の契約

該当なし

### 第3 令和元年度事業計画等

#### 1 事業計画

##### (1) コンテナターミナル事業 (事業収入 3,157百万円)

港湾法第43条の11第6項の規定に基づく港湾運営会社として、アイランドシティ及び香椎パークポートのコンテナターミナルにおいて次の事業を実施。

(コンテナ取扱個数見込み：895,000TEU)

##### ア 自社施設運営事業 (1,595百万円)

###### ○荷役機械等事業 (1,262百万円)

次のコンテナ搬送用機械等の賃貸事業を実施。

- ・ストラドルキャリア 17台
- ・トランスファクレーン 21基
- ・トラクターヘッド 26台
- ・ヤードシャーシ 26台
- ・コンテナ洗浄施設 1式

###### ○冷凍コンセント事業 (153百万円)

冷凍コンテナ専用電源施設の賃貸事業を実施。

- ・アイランドシティ： 128口
- ・香椎パークポート： 300口

###### ○その他事業 (180百万円)

荷役作業用コンピュータシステムの賃貸、管理等を実施。

##### イ 公共施設運営事業 (1,562百万円)

###### ○バース事業 (128百万円)

岸壁施設の運営事業を実施。

- ・アイランドシティ：330m×1バース，350m×1バース
- ・香椎パークポート：300m×2バース

###### ○ガントリー事業 (738百万円)

ガントリークレーンの運営事業を実施。

- ・アイランドシティ： 5基
- ・香椎パークポート： 4基

###### ○コンテナヤード事業 (462百万円)

コンテナヤード施設の運営事業等を実施。

- ・アイランドシティ： 29.7ha
- ・香椎パークポート： 18.3ha

###### ○冷凍コンセント事業等 (234百万円)

冷凍コンテナ専用電源施設の運営事業等を実施。

- ・アイランドシティ： 240口

**(2) 港湾施設管理事業****(事業収入 1,378 百万円)****ア 指定管理事業****(670 百万円)**

福岡市との協定に基づき、博多港港湾施設の指定管理者として、上屋・野積場・荷役機械等の管理運営業務を実施。

**○指定管理業務**

対象施設	博多港における全ての港湾施設（ただし、下記(1)～(5)を除く） (1) 港湾区域内の水域 (4) 港湾運営会社の運営に係る施設 (2) 国有岸壁 (5) 臨港交通施設 (3) 国有海浜	
	＜主な施設＞ 岸壁、荷さばき地、岸壁給水施設、荷役機械、浮棧橋、野積場、上屋 等	
業務内容	運営業務	利用調整業務、使用料等の収納業務、岸壁利用者に対する役務の提供 等
	維持管理業務	港湾施設の保守点検業務、清掃業務、修繕業務 等

**イ 受託事業****(563 百万円)**

福岡市との委託契約に基づき、港湾施設の維持修繕業務などを実施。

**○維持修繕等業務**

対象施設	港湾区域内の保安対策施設、臨港交通施設、国有岸壁、水域施設及び港湾運営会社の運営に係る施設の維持修繕等業務
業務内容	<ul style="list-style-type: none"> <li>・ SOLAS フェンス、監視カメラ等の保安対策施設の保守点検業務</li> <li>・ 臨港道路等臨港交通施設の保守点検業務</li> <li>・ 国有岸壁の維持修繕業務</li> <li>・ 水域施設の清掃業務</li> <li>・ 港湾運営会社の運営に係る施設の維持修繕業務 等</li> </ul>

**ウ その他事業****(145 百万円)**

香椎パークポート外貿車両野積場やアイランドシティ外貿上屋などの利用調整業務等を実施。

**【ふ頭別の主な港湾施設】**

ふ頭名	係留施設(数)	荷役機械 (基)	野積場(箇所・ha)	上屋(棟)
アイランドシティ	7	ガントリークレーン	5 (47.8)	2
香椎パークポート	9	ガントリークレーン	9 (37.3)	3
箱崎ふ頭	15	アンローダー	21 (37.1)	3
東浜ふ頭	13	-	9 (10.0)	-
中央ふ頭	11	-	11 (6.2)	5
博多ふ頭	2	-	3 (0.3)	2
須崎ふ頭	18	アンローダー	4 (1.7)	14
計	75	-	62 (140.4)	29

**(3) その他賃貸等事業****(事業収入 239 百万円)**

自社所有の土地やボーディングブリッジの賃貸事業等を実施。

※ ( ) 内の金額は百万円未満切捨てのため、合計額が合わない場合がある。

## 2 令和元年度収支計画

### (1) 令和元年度事業見込み(事業別収支)

(単位：百万円)

科 目	合 計	コンテナターミナル事業		港湾施設 管理事業	その他 賃貸等事業	一 般 管理費等
		自社施設 運営事業	公共施設 運営事業			
売 上 高	4,774	1,595	1,562	1,378	239	
営 業 費 用	4,358	1,131	1,433	1,355	208	231
人 件 費	663	282	126	116	16	123
その他経費	3,428	631	1,301	1,236	173	87
固定資産税等	35	11		1	6	17
減価償却費等	232	207	6	2	13	4
営 業 利 益	416	464	129	23	31	△ 231
営 業 外 収 益						
営 業 外 費 用	2	2				
経 常 利 益	414	462	129	23	31	△ 231

※百万円未満切捨てのため、計が一致しない場合がある。



【参考資料】

■令和元年度計画・平成30年度計画比較表

科 目	合 計			コンテナターミナル事業					
				自社施設運営事業			公共施設運営事業		
	R元年度	H30年度	増 減	R元年度	H30年度	増 減	R元年度	H30年度	増 減
売 上 高	4,774	4,669	105	1,595	1,526	69	1,562	1,508	54
営 業 費 用	4,358	4,270	88	1,131	1,065	66	1,433	1,417	16
人 件 費	663	669	△ 6	282	278	4	126	132	△ 6
その他経費	3,428	3,326	102	631	560	71	1,301	1,279	22
固定資産税等	35	36	△ 1	11	12	△ 1			
減価償却費等	232	239	△ 7	207	215	△ 8	6	6	—
営 業 利 益	416	399	17	464	461	3	129	91	38
営 業 外 収 益									
営 業 外 費 用	2	2	—	2	2	—			
経 常 利 益	414	397	17	462	459	3	129	91	38

■平成30年度実績・平成29年度実績比較表

科 目	合 計			コンテナターミナル事業					
				自社施設運営事業			公共施設運営事業		
	H30年度	H29年度	増 減	H30年度	H29年度	増 減	H30年度	H29年度	増 減
売 上 高	4,689	4,510	178	1,572	1,487	85	1,539	1,494	44
営 業 費 用	4,262	4,078	184	1,082	1,040	41	1,412	1,359	52
人 件 費	646	631	15	274	264	10	117	121	△ 3
その他経費	3,337	3,156	181	576	536	39	1,288	1,228	59
固定資産税等	38	33	5	15	10	5	0	0	0
減価償却費等	239	257	△ 17	214	228	△ 13	5	8	△ 2
営 業 利 益	426	432	△ 5	490	446	44	127	134	△ 7
営 業 外 収 益	0	4	△ 3	0	4	△ 3			
営 業 外 費 用	2	3	0	2	3	0			
経 常 利 益	424	433	△ 8	489	447	41	127	134	△ 7
特 別 利 益	—	44	△ 44	—	44	△ 44			
特 別 損 失	0	44	△ 44	0	44	△ 44			
税引前当期純利益	424	433	△ 8	488	447	41	127	134	△ 7



(単位：百万円)

港湾施設管理事業			その他賃貸等事業			一般管理費等		
R元年度	H30年度	増減	R元年度	H30年度	増減	R元年度	H30年度	増減
1,378	1,377	1	239	258	△19			
1,355	1,344	11	208	209	△1	231	235	△4
116	115	1	16	17	△1	123	127	△4
1,236	1,226	10	173	173	—	87	88	△1
1	1		6	6		17	17	—
2	2	—	13	13	—	4	3	1
23	33	△10	31	49	△18	△231	△235	4
23	33	△10	31	49	△18	△231	△235	4

港湾施設管理事業			その他賃貸等事業			一般管理費等		
H30年度	H29年度	増減	H30年度	H29年度	増減	H30年度	H29年度	増減
1,328	1,250	78	248	279	△30			
1,327	1,248	78	212	209	3	227	220	7
114	110	3	16	16	0	123	117	5
1,210	1,134	75	177	172	4	84	83	1
0	0	0	5	5	0	15	15	0
1	2	0	13	14	0	4	3	0
1	1	0	35	69	△34	△227	△220	7
1	1	0	35	69	△34	△227	△220	7
1	1	0	35	69	△34	△227	△220	7

※百万円未満切捨のため、計が一致しない場合がある。