



# 内浜校区 安全安心マップ

内浜校区自治協議会 令和4年3月

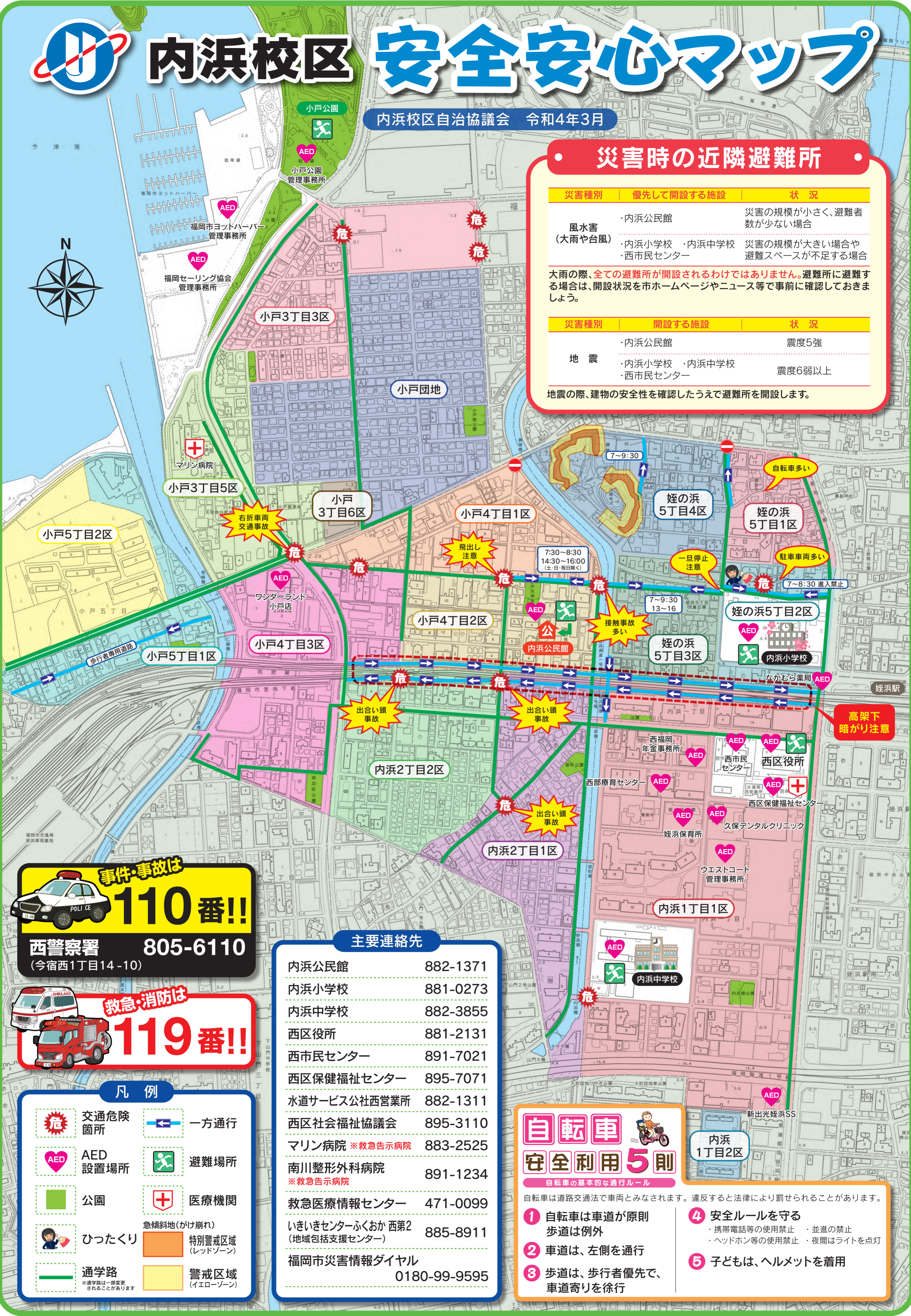
## 災害時の近隣避難所

災害種別	優先して開設する施設	状況
風水害 (大雨や台風)	・内浜公民館	災害の規模が小さく、避難者数が少ない場合
	・内浜小学校	災害の規模が大きいか、避難スペースが不足する場合
	・内浜中学校 ・西市民センター	

大雨の際、全ての避難所が開設されるわけではありません。避難所に避難する場合は、開設状況を市ホームページやニュース等で事前に確認しておきましょう。

災害種別	開設する施設	状況
地震	・内浜公民館	震度5強
	・内浜小学校	震度6弱以上
	・内浜中学校 ・西市民センター	

地震の際、建物の安全性を確認したうえで避難所を開設します。



事件・事故は **110番!!**

**西警察署 805-6110**  
(今宿西1丁目14-10)

救急・消防は **119番!!**

### 主要連絡先

内浜公民館	882-1371
内浜小学校	881-0273
内浜中学校	882-3855
西区役所	881-2131
西市民センター	891-7021
西区保健福祉センター	895-7071
水道サービス公社西営業所	882-1311
西区社会福祉協議会	895-3110
マリン病院 ※救急告示病院	883-2525
南川整形外科病院 ※救急告示病院	891-1234
救急医療情報センター	471-0099
いきいきセンターふくおか 西第2 (地域包括支援センター)	885-8911
福岡市災害情報ダイヤル	0180-99-9595

### 凡例

	交通危険箇所		一方通行
	AED設置場所		避難場所
	公園		医療機関
	ひったくり		急傾斜地(かけ崩れ) 特別警戒区域 (レッドゾーン)
	通学路 ※通学路は一部変更されることがあります		警戒区域 (イエローゾーン)

### 自転車 安全利用5則

自転車の基本的な通行ルール

自転車は道路交通法で車両とみなされます。違反すると法律により罰せられることがあります。

- 1 自転車は車道が原則 歩道は例外
- 2 車道は、左側を通行
- 3 歩道は、歩行者優先で、車道寄りを徐行
- 4 安全ルールを守る
  - ・携帯電話等の使用禁止
  - ・並進の禁止
  - ・ヘッドホン等の使用禁止
  - ・夜間はライトを点灯
- 5 子どもは、ヘルメットを着用

### 内浜 1丁目2区

新出光姪浜SS