







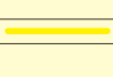
周船寺校区安全安心マップ

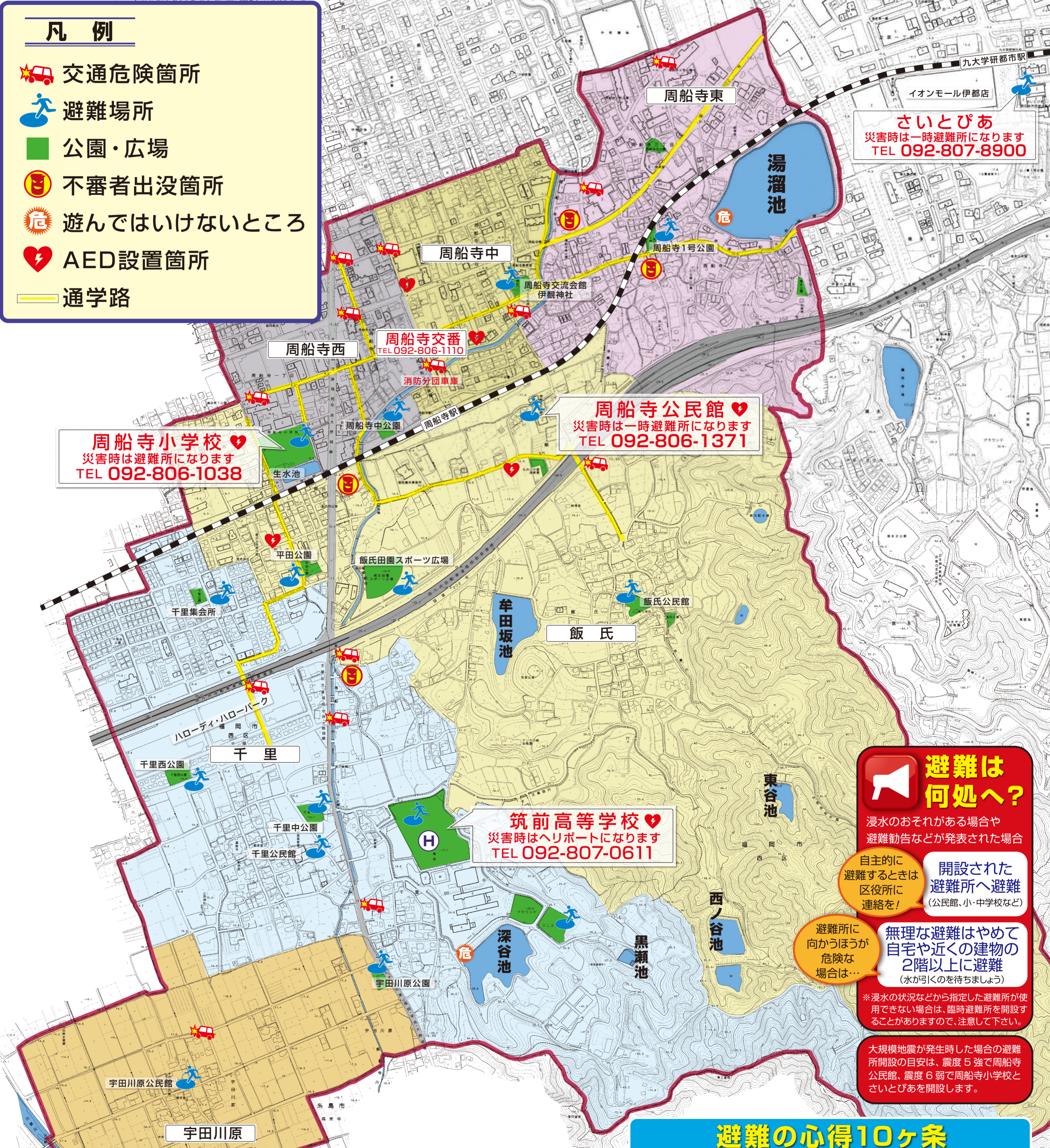
周船寺校区自治協議会

平成30年3月

西区役所 総務課 ☎092-895-7037

凡例

-  交通危険箇所
-  避難場所
-  公園・広場
-  不審者出没箇所
-  遊んではいけないところ
-  AED設置箇所
-  通学路



さいとぴあ
災害時は一時避難所になります
TEL 092-807-8900

周船寺公民館 ♥
災害時は一時避難所になります
TEL 092-806-1371

周船寺小学校 ♥
災害時は避難所になります
TEL 092-806-1038

筑前高等学校 ♥
災害時はヘリポートになります
TEL 092-807-0611

避難は 何処へ？

浸水のおそれがある場合や 避難勧告などが発表された場合

自主的に避難するときには 区役所に連絡を！
開設された避難所へ避難 (公民館、小・中学校など)

避難所に向かうほうが危険な場合は…
無理な避難はやめて 自宅や近くの建物の2階以上に避難 (水が引くのを待ちましょう)

※浸水の状況などから指定した避難所が使用できない場合は、臨時避難所を開設することがありますので、注意して下さい。

大規模地震が発生した場合の避難所開設の目安は、震度5強で周船寺公民館、震度6弱で周船寺小学校とさいとぴあを開設します。

町内名	一時避難場所	町内名	一時避難場所
宇田川原	宇田川原公民館 宇田川原公園	周船寺西	周船寺中公園 周船寺小学校
千里	千里公民館 千里集会所	周船寺中	周船寺交流会館 周船寺小学校
飯氏	飯氏公民館 周船寺公民館	周船寺東	周船寺1号公園 さいとぴあ
その他	周船寺小学校・周船寺公民館・筑前高等学校・さいとぴあ 飯氏田園スポーツ広場		

避難の心得10ヶ条

- 1 避難所や避難するときの進路の確認を！
- 2 天気や災害、避難の情報に注意を！
- 3 浸水が始まる前に避難を！
- 4 川や橋には近づかない！
- 5 側溝やマンホールに注意を！
- 6 地下は危険 早く地上へ！ (地下室で水死する事故が発生)
- 7 非常用持出品は最小限！
- 8 電気やガスなどの火元を消す！
- 9 お年寄りや障害のある方などの避難の手助けを！
- 10 車の避難はひかえて！