

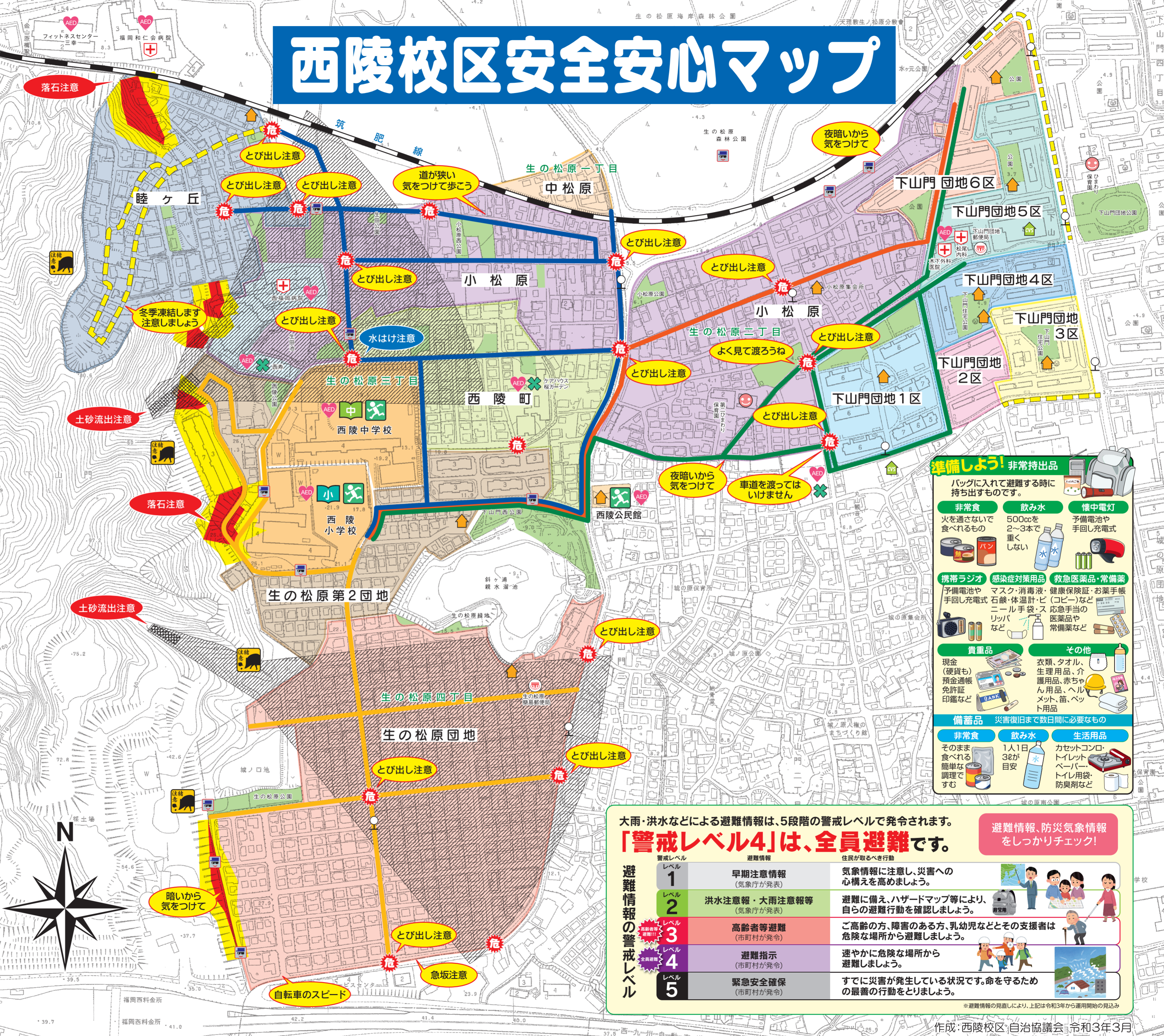
西陵校区安全安心マップ

地図中のマーク

小学校	とび出し注意 交通注意
中学校	公園・町内 避難広場
幼稚園 保育園	収容 避難所
医療機関	スーパー コンビニ
福祉施設	バス停
公民館 集会所 (一時避難場所)	通学路
急傾斜地(がけ崩れ) 特別警戒区域 (レッドゾーン)	警戒区域 (イエローゾーン)
土石流 特別警戒区域 (レッドゾーン)	警戒区域 (イエローゾーン)
不審者 出没場所	猪注意
災害時 避難場所	交通 注意道路
AED	

事件・事故 110 救急・消防 119 我が家の緊急連絡先

西警察署	805-6110
西消防署	806-0642
西区役所(代)	881-2131
西陵公民館	891-6342
休日・夜間救急センター	847-1099
西福岡病院	881-1331
和仁会病院	891-7621
西陵小学校	881-1702
西陵中学校	881-1733



準備しよう! 非常持出品

バッグに入れて避難する時に持ち出すものです。

非常食 火を通さず食べられるもの	飲み水 500ccを2-3本で重くない	懐中電灯 予備電池や手回し充電式
携帯ラジオ 予備電池や手回し充電式	感染症対策用品 マスク・消毒液・石鹸・体温計・ビニール手袋・リップなど	救急医薬品・常備薬 健康保険証・お薬手帳・応急手当の医薬品や常備薬など
貴重品 現金(硬貨も)・預金通帳・免許証・印鑑など	その他 衣類、タオル、生理用品、介護用品、赤ちゃん用品、ヘルメット、笛、ベッ用品	

備蓄品 災害後1日でも数日間に必要なもの

非常食 そのまま食べられる簡単な調理ですむ	飲み水 1人1日30日を目安	生活用品 カセットコンロ・トイレ用ペーパー・トイレット用袋・防災剤など
---------------------------------	--------------------------	---

大雨・洪水などによる避難情報は、5段階の警戒レベルで発令されます。「警戒レベル4」は、全員避難です。

警戒レベル	避難情報	住民が取るべき行動
レベル1	早期注意情報(気象庁が発表)	気象情報に注意し、災害への心構えを高めます。
レベル2	洪水注意情報・大雨注意情報等(気象庁が発表)	避難に備え、ハザードマップ等により、自らの避難行動を確認しましょう。
レベル3	高齢者等避難(市町村が発令)	ご高齢の方、障害のある方、乳幼児などとご支援者は、速やかに危険な場所から避難しましょう。
レベル4	避難指示(市町村が発令)	速やかに危険な場所から避難しましょう。
レベル5	緊急安全確保(市町村が発令)	すでに災害が発生している状況です。命を守るための最善の行動をとりましょう。

※避難情報の見直しにより、上記は令和3年から運用開始の見込み