

緑の募金の実施について

1 概要

市民ボランティアなどによる森林の整備や緑化活動を支援するためのもの。

2 実施主体

福岡市緑化推進委員会（事務局：福岡市農林水産局総務農林部森林・林政課）
福岡県緑化推進委員会（事務局：公益財団法人福岡県水源の森基金）

3 福岡市における推進期間（H31年度）

平成31年4月～5月

※「みどりの月間」（4月15日から5月14日）に合わせ、
全国的に緑の募金が展開される。

4 募金方法

街頭募金：4月17日 JR博多シティ博多駅前広場で実施

職場募金：各局・区・室等に協力依頼

※上記の他、福岡市に所在する農林漁業関係団体にも募金への協力を依頼

5 募金資材

図書カード500円分	(1,000円/枚)
久留米らんたいMyはし	(1,000円/膳)
八女茶 玉露粉茶80g	(1,000円/袋)
ジェットストリーム5機能ペン	(1,000円/本)
ピュアモルト3機能ペン	(1,000円/本)
原木乾しいたけ	(1,000円/袋)
緑の羽根	(300円/本)

6 これまでの募金実績

(単位：千円)

26年度	27年度	28年度	29年度	30年度
1,828	1,724	1,657	1,815	1,685

【問い合わせ先】

農林水産局農林部森林・林政課

担当：山田，山口

TEL：711-4846（内線2622）

豊かな森林の恵みを子どもたちに！

緑の募金



の お願い

ふくおか「緑の募金」
キャンペーンシンボル



“はっばちゃん”

【募金目標額】

8千万円

ふるさとの森林づくりに
ご協力ください。

「緑と水の豊かな郷土」を築き、地球の温暖化を防止し、
子どもたちの限りない未来をつくるために
「緑の募金」へのご協力をお願いします。

公益財団法人 福岡県水源の森基金

〒810-0001 福岡市中央区天神3丁目14-31

☎ 092-733-8877 FAX 092-733-8872

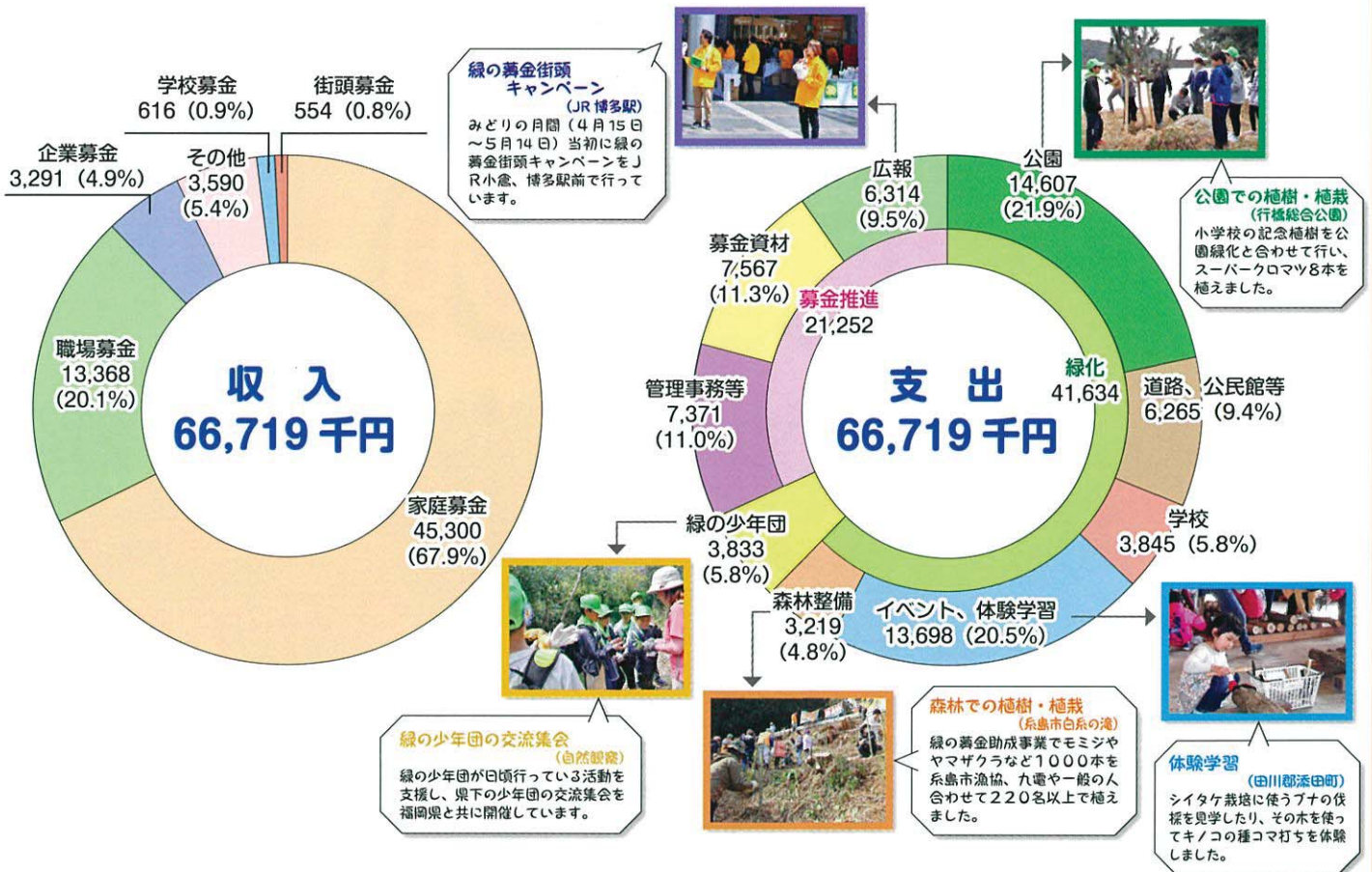
Eメール f-suigen@deluxe.ocn.ne.jp URL <http://www.f-suigen.or.jp>

このチラシは森林保護などに積極的に参加するために、再生紙を使用しています。

みなさまからたくさんの募金のご協力をいただき ありがとうございました。

平成29年度募金の使いみち

「緑の募金による森林整備等の推進に関する法律」に基づき
福岡県知事の指定を受けて（公財）福岡県水源の森基金が募金活動を行っています。



平成29年度募金実績
(平成29年4月1日～平成30年3月31日)

66,719,478円

「緑の募金」についてのお問い合わせ

市町村役場、市町村緑づくり推進協議会、及び各地区緑化推進委員会へ

公益財団法人 **福岡県水源の森基金**



地区緑化推進委員会〈県農林事務所林業振興課内〉

福岡地区緑化推進委員会

〒810-0042 福岡市中央区赤坂 1-8-8 ☎ 092-735-6137

筑豊地区緑化推進委員会

〒820-0004 飯塚市新立岩 8-1 ☎ 0948-21-4965

朝倉地区緑化推進委員会

〒838-0068 朝倉市甘木 2014-1 ☎ 0946-22-2731

筑後地区緑化推進委員会

〒833-0041 筑後市大字和泉 606-1 ☎ 0942-52-5188

北九州地区緑化推進委員会

〒807-0831 北九州市八幡西区則松 3-7-1 ☎ 093-601-5567

行橋地区緑化推進委員会

〒824-0005 行橋市中央 1-2-1 ☎ 0930-23-0387

緑の募金

緑の募金は、森林の手入れ、公園、学校などの緑化、緑の少年団の育成等に活用されています。

「緑の募金」にご協力ください。



図書カード

水源の森ポスター原画コンクール
の作品です。

額面 500 円の全国共通図書
カードで書籍、雑誌の購入に使用
できます。



ジェットストリーム 5機能ペン

三菱鉛筆 MSXE5-1000-05 日本製
ボールペン (黒・赤・青・緑) + シャープ
ペンの5機能ペン
ボールペンのインクは、クセになる、なめ
らかな書き味
専用化粧箱入り
ネイビーとボルドーの2種を用意しました。



久留米らんたいMyはし

らんたいとは、竹をはらんだという意味で竹を編んで漆(現
在ではウレタン樹脂)を何層にも塗り重ねたものを研ぎ出し
て作るものです。県の特典民芸品に指定されています。

久留米らんたいMyはしは、2004年国土緑化推進機構から「森の名手、名人」に認定された井上正道さんが作ったもの
です。すべて県内産素材を使用した軽くて丈夫な本物の
良さを味わうことができます。

最も代表的な赤と黒の2種を用意しました。
(長さは22.5cmです。長さの違いによる男性用、女性用とい
うものは製作していません。)

ピュアモルト3機能ペン

シャープペン&ボールペン **PURE MALT**
JETSTREAM INSIDE
MSXE3-1005-07
ボールペン (黒・赤) + シャープペン
その軸は、森で生まれ、ウイスキーを育んだ
ホワイトオーク。ジェットストリームインクを
搭載し、ナチュラルな質感と滑らかな書き味
ナチュラルとダークブラウンを用意しました。



八女茶 煎茶 80g

八女では、茶の芽を少なくして、一
つ一つの葉を大きく育てる栽培法
(芽重型の芽づくり)を行い、芽を摘
採したら、よく蒸してお茶を作ります。
出来上がったお茶を急須で淹れると
グリーンになり、「あまくてコクがあ
り旨みの強い美味しいお茶」が八女茶
の特徴です。



福岡県産 原木乾しいたけ 50g

自然に育まれた原木しいたけは味、香
り、歯ごたえともに格別で、低カロリー
なうえ、体に優しい成分や食物繊維が
豊富です。また、乾燥させることにより
ビタミンDなどの栄養素がグンと増え、
味や香りも格段に上がります。原木乾し
いたけは、まさに森のごちそうです。



公益財団法人 福岡県水源の森基金

〒810-0001 福岡市中央区天神 3-14-31 天神リンデンビル3F

☎092-733-8877 FAX092-733-8872

Eメール f-suigen@deluxe.ocn.ne.jp URL <http://www.f-suigen.or.jp>