



# 中央区

※保健だよりは毎月15日号に掲載しています。

中央区役所 〒810-8622 中央区大名二丁目5-31

区役所代表電話 ☎714-2131

午前8時45分～午後5時15分 土・日・祝日・年末年始を除く

区ホームページは「福岡市 中央区」で検索するか右のコードから  
区フェイスブックページは「情報発信中央区」で検索



区役所前のひまわり

区の人口 201,161 人 (前月比 156 人増) (男 89,716 人 女 111,445 人) 世帯数 123,695 世帯 (前月比 93 世帯増) (令和元年6月1日現在推計)

調、所、園 など文中で使用している記号の説明は、本紙 14 面を参照してください。

## 7月21日(日)は 参議院議員通常選挙の投票日です

### ◇投票所の変更

次の区域は投票所が変わります。投票所入場整理券(はがき)をよく確かめて、新しい投票所へお出掛けください。



選挙のめいすいくん

町名	旧投票所	新投票所
大濠二丁目(12番8～41号、13番7～44号)、黒門、唐人町一丁目～三丁目	当仁小学校 留守家庭 子ども会室	当仁小学校 多目的室
六本松四丁目、草香江一丁目～二丁目	草ヶ江小学校 留守家庭 子ども会室	草ヶ江小学校 講堂(体育館)

※草ヶ江小学校の講堂(体育館)は建物2階にありますので、階段もしくはエレベーターをご利用ください。

区選挙管理委員会事務局 ☎718-1007 714-2141

### ◇中央体育館の利用時間に変更になります

中央体育館が同選挙の開票所となるため、競技場は7月21日(日)終日、22日(月)午後3時まで利用不可。その他施設は21日(日)午後5時以降利用不可、22日(月)は通常通り。

区中央体育館 ☎741-0301 741-0617



おもてなしの心で作ったフラワーケーキ



区役所玄関前広場も色鮮やかに

お知らせ

区は、フラワーウィーク以外にも一人一花運動の取り組みとして、区役所玄関前広場等の花壇の整備を行っています。区総務課の興梠達也職

### 花と緑をいっぱい 中央区へ

一人一花運動は市民・企業・行政一人ひとりが花と緑を育て、市を花と緑でいっぱいにする取り組みです。区はおもてなしの心を形にし、「また行きたい」と感じてもらえる中央区を目指し、6月3日～7日に中央区「一人一花」フラワーウィークを開催しました。今年の4月に中央区の人口が20万人を突破したことや、G20福岡財務大臣・中央銀行総裁会議開催を記念し、大きなフラワーケーキやハンギングバスケットなどを職員が手作りで制作。慣れない日草などの花の種の配布も好評でした。



花の配置にこだわりました



## 中央区「一人一花」フラワーウィークを開催

### 区役所玄関前広場が大変身

い作業に悪戦苦闘しながらも、区役所玄関前広場を色とりどりの花々で飾りました。訪れた人はフラワーケーキと一緒に記念撮影をしたり、花壇の花を眺めたりしながら、広場のベンチでくつろいでいました。期間中は百

### 【問い合わせ先】

区総務課

☎718・1005

714・2141

## 夏祭りに出かけよう

今年も各校区・地区で夏祭りが開催されます。

校区等	月日	時間	場所	雨天時
笹丘	7/13(土)	18:00～	笹丘小学校	7/14(日)
警固	7/14(日)	17:00～	警固小学校	雨天決行
高宮	7/27(土)	17:00～	高宮小学校	7/28(日)
南当仁		17:15～	南当仁小学校	7/28(日)
箕子	8/3(土)	16:30～	旧箕子小学校	体育館
赤坂		17:00～	赤坂小学校	体育館
福浜		17:00～	福浜小学校	8/4(日)
当仁		17:00～	当仁小学校	8/4(日)
小笹		17:45～	平和中央公園 野球場	8/4(日)
平尾	18:30～	平尾小学校	雨天中止	
春吉	8/17(土)	17:00～	春吉公園	8/18(日)
舞鶴	8/31(土)	17:00～	舞鶴小・中学校 校庭	駐車場
草ヶ江	10/12(土)	10:30～ (予定)	草ヶ江小学校	体育館

※大名地区はWe Love天神協議会主催の「天神夏まつり」に協力。(下記参照)



写真Ⅱをはじめ、ブランコや滑り台などの遊具があります。日中はいつも多くの子どもたちのにぎやかな声が響いています。一本木公園愛護会会長の下假正徳さんは、長年地域のみなさんとともに安全で清潔な公園づくりに取り組んでいます。月に一度は、校区の子ども会と一緒に清掃を行い、公園の清掃活動を通して地域住民の交流を行っています。



子どもたちを見守る下假さん

「一本木公園は、子どもの遊び場だけではなく、花見や散歩などでもみんなが使う公園だから、たくさんの方が気持ちよく利用できるよう見守っていきたく」と話していました。(区維持管理課)



## 天神夏まつりを開催

8/2(金)午後5時から、8/3(土)8/4(日)午後3時から市役所西側ふれあい広場で「天神夏まつり」を開催します。懐かしい雰囲気いっぱいの夏祭り会場です。We Love天神協議会 ☎734-8750 718-7331



☞、☞、☞ など文中で使用している記号の説明は、本紙14面を参照してください。

**粗大ごみ処理手数料の  
納付は LINE Pay で**

粗大ごみ処理手数料をLINE Pay(ラインペイ)で支払うことができる実証実験を7月1日から中央区で開始しています。利用にはLINEアプリが必要です。右記のコードを読み込んでご利用ください。

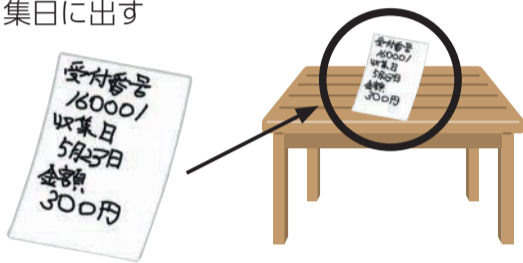


福岡市粗大ごみ受付  
アカウント

LINE Payで支払いをした人は、A4程度の紙に必要事項を記入し、粗大ごみに貼り付けて出してください。

**利用の流れ**

- ①福岡市粗大ごみ受付アカウントで申し込み
- ②処理手数料をLINE Payで支払い
- ③粗大ごみに必要事項を書いた紙を貼って収集日に出す



☞7月1日～来年3月31日

☞環境局収集管理課 ☎711-4346 ☎733-5907

**教えてください 道路の傷み**

夏は降雨増加や気温上昇により舗装が柔らかくなり、道路の陥没やへこみが起こりやすくなります。

区内で次のような箇所があればお知らせください。▷マンホールなどのがたつきや段差▷破損した側溝・縁石・ガードレール▷車道・歩道の開いた穴▷カーブミラーの曲がり▷照明灯の点灯の不具合

福岡市LINE公式アカウントでも情報提供を受け付けています(6面に関連記事)。

☞区維持管理課 ☎718-1084 ☎718-1079



開車した穴  
歩道に

お知らせ

お知らせ

**国民年金保険料免除の申請**

国民年金保険料の納付が困難な場合は、保険料の免除や納付猶予、学生納付特例の制度を利用できます(本人、世帯主、配偶者の所得制限あり)☞年金手帳、マイナンバーカード(もしくは通知カードと運転免許証等の本人確認書類)を持参し区保険年金課へ。代理人の場合は委任状と代理人の本人確認書類、委任者の印鑑が必要です。失業中の人は離職票か雇用保険受給資格者証、学生は学生証も持参してください。

☞区保険年金課 ☎718-1126 ☎725-2117

中央市民プール ☎810-0061 西公園14-30 ☎712-8090 ☎712-8298

**小学生平泳ぎ教室**

☞8月19日(月)～

24日(土)の全6回。午前9時15分～10時45分。☞クロールで25メートル泳げる小学生☞10人☞4,900円



**夜の大人水泳教室**

☞8月20日(火)～9月24日(火)の毎週火曜日

午後7時～8時半。全6回☞18歳以上☞10人☞3,200円

**共通事項**

☞往復はがきに教室名、住所、氏名(ふりがな)、年齢(学年)、電話番号を書いて7月30日(必着)までに上記住所へ。応募多数の場合は抽選します。

**後期高齢者医療**

**新しい保険証を郵送します**

8月から使用する後期高齢者医療被保険者証を7月下旬に郵送します。8月1日から、被保険者証の色が薄緑色から薄紫色に変わります。有効期限は来年の7月末までです。

☞区保険年金課 ☎718-1124 ☎725-2117

**保健  
だより**

**【問い合わせ・申込先】**

- ①予約センター ☎0120-985-902 ②健康づくり係 ☎761-7340 ③母子保健係 ☎761-7338 ④精神保健福祉係 ☎761-7339  
⑤エイズダイヤル ☎712-8391 ⑥地域保健福祉係 ☎718-1111 ☎①0120-931-869、②～⑥734-1690

※市民税非課税世帯や70歳以上の人は健(検)診の料金が減免(証明書必要)。 ※料金の記載のないものは無料。

**健(検)診・検査・相談等**

場所の記載のないものは中央区保健福祉センター(中央保健所・舞鶴二丁目あいれふ内)で実施。

内容	実施日		☞=受付時間 ☞=実施時間	予約	対象・料金・その他	☞
	7月	8月				
健(検)診 がん検診	よかドック(特定健診)				☞国民健康保険証によかドック受診番号が記載されている人☞500円	
	胃がん(胃透視)				☞40歳以上☞600円	
	乳がん				☞☞40歳代1,300円、50歳以上1,000円 ※受診は2年度に1回	
	子宮頸(けい)がん	31(水)	30(金)	☞8:30～10:30	☞20歳以上☞400円 ※受診は2年度に1回	①
	大腸がん				☞40歳以上☞500円	
	肺がん・結核検診				【胸部エックス線撮影】☞☞40歳～64歳500円、65歳以上無料 【喀痰(かたん)細胞診検査】☞喫煙者など一定の条件に該当する50歳以上☞700円	
骨粗しょう症検査				☞40歳以上☞500円		
B・C型肝炎ウイルス検査	16(火)	20(火)	☞9:00～11:00	–	☞20歳以上で過去に検査を受けたことがない人	
栄養相談	19(金) 24(水)	7(水) 28(水)	☞9:30～11:30	要	管理栄養士による食事のバランス、離乳食などの個別相談。	②
離乳食教室	22(月)	26(月)	☞13:30～15:00	–	離乳食の進め方の講習。試食あり。乳児の同伴可。	
母子(赤ちゃん)何でも相談	22(月)	26(月)	☞13:30～15:15	–	助産師による妊娠、出産、育児などの相談。体重測定	③
マタニティスクール	19(金) 26(金)	–	☞13:30～15:30	–	妊娠、出産、育児についての講義と実技 ☞妊婦とその家族	
心の健康相談	–	8(木)	☞10:00～11:00	要	精神科医による相談	④
	–	18(木)	☞14:00～15:30			
エイズ即日検査	毎週火曜日(祝日は除く)	–	☞9:00～10:30	要	匿名検査。結果説明は採血からおおむね1時間後	⑤
	–	11(日)	☞14:00～15:00	–	☞先着50人。匿名検査。結果説明は採血からおおむね1時間後	

**母子巡回健康相談**

乳幼児の身体測定、健康相談。予約不要。

場所	実施日	受付時間	☞
南当仁公民館	7/19(金)	13:30～14:00	⑥
福浜公民館	7/25(木)		
高宮公民館	7/30(火)		
笹丘公民館	7/31(水)		
中央保健所(大名・舞鶴)	8/1(木)		
小笹公民館	8/8(木)		
草ヶ江公民館	8/9(金)		

**保健所レター**

**8月は食品衛生月間です**

蒸し暑くなる今の季節は食中毒が起こりやすくなります。弁当を作るときは、▷しっかり手を洗う▷食品を素手で直接触らない▷おかずは生野菜や汁気の多いものを避け、加熱調理したものを使用する▷保冷剤を使用して涼しい環境で保管する—などに注意しましょう。

区衛生課(あいれふ6階)では、食中毒の予防方法をまとめた冊子を配布しています。

☞区衛生課 ☎761-7356 ☎761-8280